

Frauenfeld: E-Bike-Fahrer bei Kollision verletzt

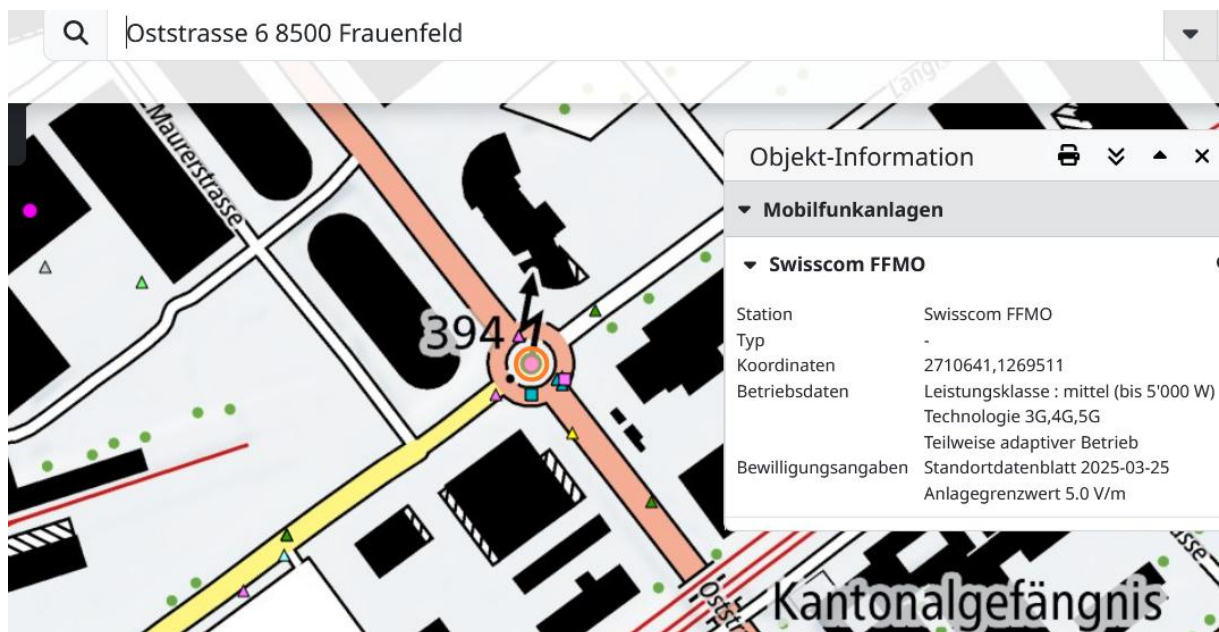
29. Oktober 2025

Bei einer Kollision mit einem Lieferwagen wurde am Mittwochmorgen in Frauenfeld ein E-Bike-Fahrer leicht bis mittelschwer verletzt und musste ins Spital gebracht werden.

Kurz vor 6 Uhr fuhr eine 28-jährige Lieferwagenfahrerin von der Oststrasse in den Langfeldkreisel. Dabei kam es zur Kollision mit einem 61-jährigen E-Bike-Fahrer, der sich bereits im Kreisel befand. Er wurde leicht bis mittelschwer verletzt und musste durch den Rettungsdienst ins Spital gebracht werden. Der genaue Unfallhergang wird von der Kantonspolizei Thurgau abgeklärt.

<https://kapo.tg.ch/news/news-detailseite.html/2149/news/76424>

Elektrosmog im Unfallablauf



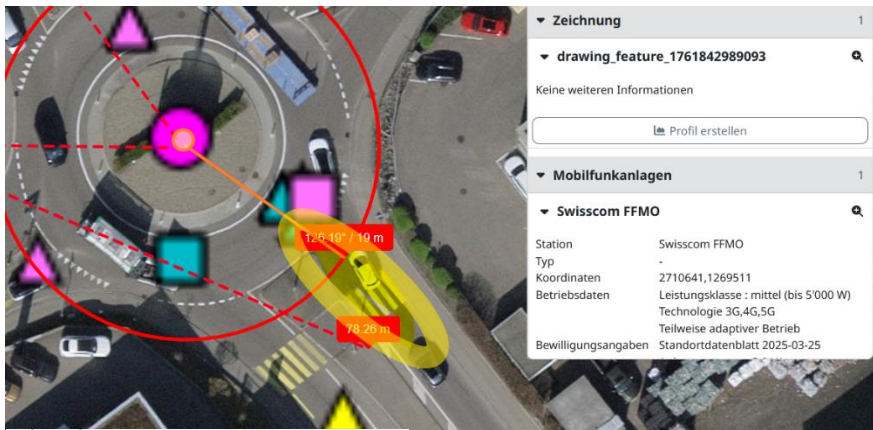
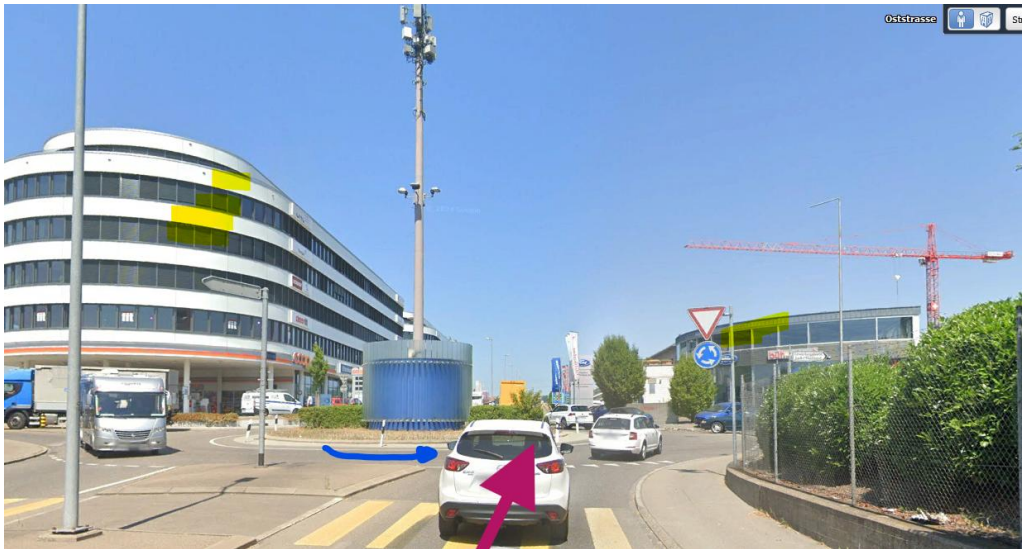
Die Lieferwagenfahrerin fuhr von der Zürcherstrasse her in den Kreisel.

Swisscom sendet hier in SR 50°, 130° und 235° mit ähnlichen Leistungen

Frauenfeld Kreisel Oststr.27/Langfeldstr.	5G	Swisscom 780.5 MHz	2710641	1269511	71.8	130°
Frauenfeld Kreisel Oststr.27/Langfeldstr.	5G	Swisscom 2130.3 MHz	2710641	1269511	50	130°
Frauenfeld Kreisel Oststr.27/Langfeldstr.	5G	Swisscom 3649.98 MHz	2710641	1269511	168.3	130°

Der Sender ist auf 21m Höhe, kann adaptiv bis – 60°, also in den Bereich des Radfahrers und der Automobilistin mit gesteigerter Leistung senden:

Es entstehen zudem aus den anderen Senderichtungen auch Reflexionen an den Geschäftshäusern, insbesondere an den gerundeten Glas-Metall -Elementen der Baute hier:



weather	Frauenfeld, Switzerland
	Wednesday, October 29, 2025

Zum Unfallzeitpunkt kein Regen

Recorded weather for Frauenfeld, Switzerland

time range	day of Wednesday, October 29, 2025
temperature	(3 to 13) °C (average: 8 °C)
conditions	rain, cloudy, partly cloudy, few cloud
relative humidity	(67 to 100)% (average: 87%)
wind speed	(0 to 4) m/s (average: 2 m/s)



Zum Verständnis der Abläufe bei solchen Unfällen:

Niels Kuster et al. **NFP 57**: http://www.snf.ch/SiteCollectionDocuments/nfp/nfp57/nfp57_synthese_d.pdf
[Mobilfunk bewirkt Veränderungen der Hirnströme](#)

Zell-Effekte durch Polarisation <https://www.diagnose-funk.org/aktuelles/artikel-archiv/detail&newsid=1170>

M. Mevissen / D. Schürmann: Manmade Electromagnetic Fields and Oxidative Stress—Biological Effects and Consequences for Health. <https://www.mdpi.com/1422-0067/22/7/3772>

«Der unklare Unfall in der Verkehrsmedizin» (AGU-Seminar 2015) Dr. Ulfert Grimm Fachbereich Verkehrsmedizin Institut für Rechtsmedizin St.Gallen <http://agu.ch/1.0/pdf/agu-seminar15.pdf>

«Wirkungen des Mobil- und Kommunikationsfunks» Eine Schriftenreihe der Kompetenzinitiative zum Schutz von Mensch, Umwelt und Demokratie e.V.

<https://www.diagnose-funk.org/publikationen/dokumente-downloads/kompetenzinitiative-broschuerenreihe>

Wirkungen von Elektromog auf Verkehrsunfälle: <https://www.hansuelistettler.ch/elektrosmog/elektrosmog-im-verkehr/studie>

Keine Messung von Sendeleistungen 5G: <https://www.gigahertz.ch/5g-alarmierende-resultate-erster-testmessungen/>

Funktionsweise von 5G-Antennen: "Understanding Massive MIMO in roughly 2 minutes":
<https://www.youtube.com/watch?v=XBb481RNqGw>

Visualisierung der 5G-spezifischen Reflexionen, von Ericsson: <https://www.youtube.com/watch?v=yTbUSXJ8M-8>

5G-Adaptiv reagiert auf Kollektiv-Verkehrsmittel: https://www.youtube.com/watch?v=pTKa_cEGvJA
Bellinzona: <https://www.youtube.com/watch?v=ekCtC7vJ7Ew>

Zum Thema Herzrhythmus hat Prof. Magda Havas, Trent University, publiziert:
<https://magdahavas.com/electrosmog-exposure/home-environment/new-study-radiation-from-cordless-phone-base-station-affects-the-heart/> Zusammenfassung im emf-portal: <https://www.emf-portal.org/de/article/18905>

Forschungsstand zu wlan: <https://www.diagnose-funk.org/aktuelles/artikel-archiv/detail&newsid=1943>

Magnetfelder unter Hochspannungsleitungen: <https://www.bfs.de/SharedDocs/Videos/BFS/DE/emf-stromleitung.html>

Erklärende Videos auf youtube: <https://www.youtube.com/channel/UC86uloS8IoowSGOGfpMyrsq>

Hansueli Stettler.Bauökologie.Funkmesstechnik.Lindenstrasse 132.9016 St.Gallen.www.hansuelistettler.ch.info@hansuelistettler.ch