

# **Wabern (Gemeinde Köniz) / Zeugenaufruf: Junge Frau von Zug erfasst und tödlich verletzt**

**Am frühen Donnerstagmorgen ist in Wabern eine junge Frau von einem Zug erfasst und tödlich verletzt worden. Die Kantonspolizei Bern hat Ermittlungen aufgenommen und sucht in diesem Zusammenhang Zeugen.**

Am Donnerstag, 13. Juli 2017, kurz nach 0515 Uhr, ging bei der Kantonspolizei Bern die Meldung ein, dass in Wabern (Gemeinde Köniz) eine junge Frau unter einen Zug geraten sei. Nach aktuellen Erkenntnissen hatte sich die Frau zirka auf Höhe Steinweg im Bereich der Geleise aufgehalten, als sich zeitgleich ein Personenzug aus Richtung Bern näherte. Trotz einer sofort eingeleiteten Schnellbremsung konnte nicht verhindert werden, dass die junge Frau vom Zug erfasst und tödlich verletzt wurde.

## **Zur Identität der jungen Frau bestehen konkrete Hinweise. Die formelle Identifikation steht indes noch aus. Wabern (Gemeinde Köniz) / Zeugenaufruf: Identität von junger Frau geklärt**

18. Juli 2017

**Bei der jungen Frau, die am Donnerstag in Wabern unter einen Zug geraten war, handelt es sich um eine 25-jährige Schweizerin aus dem Kanton Bern. Im Rahmen der Ermittlungen werden nach wie vor Zeugen gesucht.**

Bei der jungen Frau, welche am frühen Donnerstagmorgen, 13. Juli 2017, in Wabern (Gemeinde Köniz) unter einen Zug geraten war (vgl. [Mitteilung vom 13. Juli 2017](#)), handelt es sich um eine 25-jährige Schweizerin aus dem Kanton Bern. Die Ermittlungen zum Hergang sowie den Umständen des Ereignisses sind weiter im Gang.

Erkenntnissen zufolge dürfte sich die junge Frau zwischen 0350 und 0400 Uhr an der Talstation der Gurtenbahn aufgehalten haben. Die zirka 165 Zentimeter grosse, schlanke Frau mit schulterlangen braun-blonden Haaren trug zu diesem Zeitpunkt lange hellgraue Jeans, ein langärmliges schwarzes Oberteil und schwarze Sandaletten. Zudem hatte sie eine dunkelgraue Stofftasche mit hellem Eulen-Motiv dabei.

Die Kantonspolizei sucht Zeugen, welche die junge Frau im Zeitraum zwischen 0350 und 0515 Uhr im Bereich zwischen der Talstation der Gurtenbahn bis hin zu den Bahngleisen entlang der Kirchstrasse gesehen haben. Personen, die sachdienliche Hinweise geben können, werden gebeten, sich unter der Telefonnummer [+41 31 634 41 11](tel:+41316344111) zu melden.

## **Wabern (Gemeinde Köniz) / Zeugenaufruf: Unfallgeschehen im Vordergrund**

24. Juli 2017

**Bei den Ermittlungen im Zusammenhang mit den Ereignissen, bei der eine Frau am 13. Juli 2017 von einem Zug erfasst worden war, steht ein Unfallgeschehen im Vordergrund. Es werden weiterhin Zeugen gesucht.**

Die Ermittlungen zum genauen Hergang sowie den Umständen der Ereignisse vom Donnerstag, 13. Juli 2017, als in Wabern (Gemeinde Köniz) eine 25-jährige Frau von einem Zug erfasst und tödlich verletzt worden war, dauern an. Ein Unfallgeschehen steht dabei im Vordergrund.

In diesem Zusammenhang werden weiterhin Zeugen gesucht. Insbesondere ein Mann in kurzen Hosen und einem blauen Oberteil sowie eine dunkel gekleidete Frau mit einer roten Tasche, welche gegen 0355 Uhr zusammen mit der jungen Frau bei der Talstation aus der Gurtenbahn ausgestiegen sind, werden gebeten, sich zu melden: Telefonnummer [+41 31 634 41 11](tel:+41316344111).

## **20min: Tote Gurtengängerin – Polizei geht von Unfall aus**

**Während des Gurtenfestivals wurde auf den Gleisen bei Wabern eine tote 25-Jährige entdeckt. Die Polizei geht mittlerweile von einem Unfall aus.**

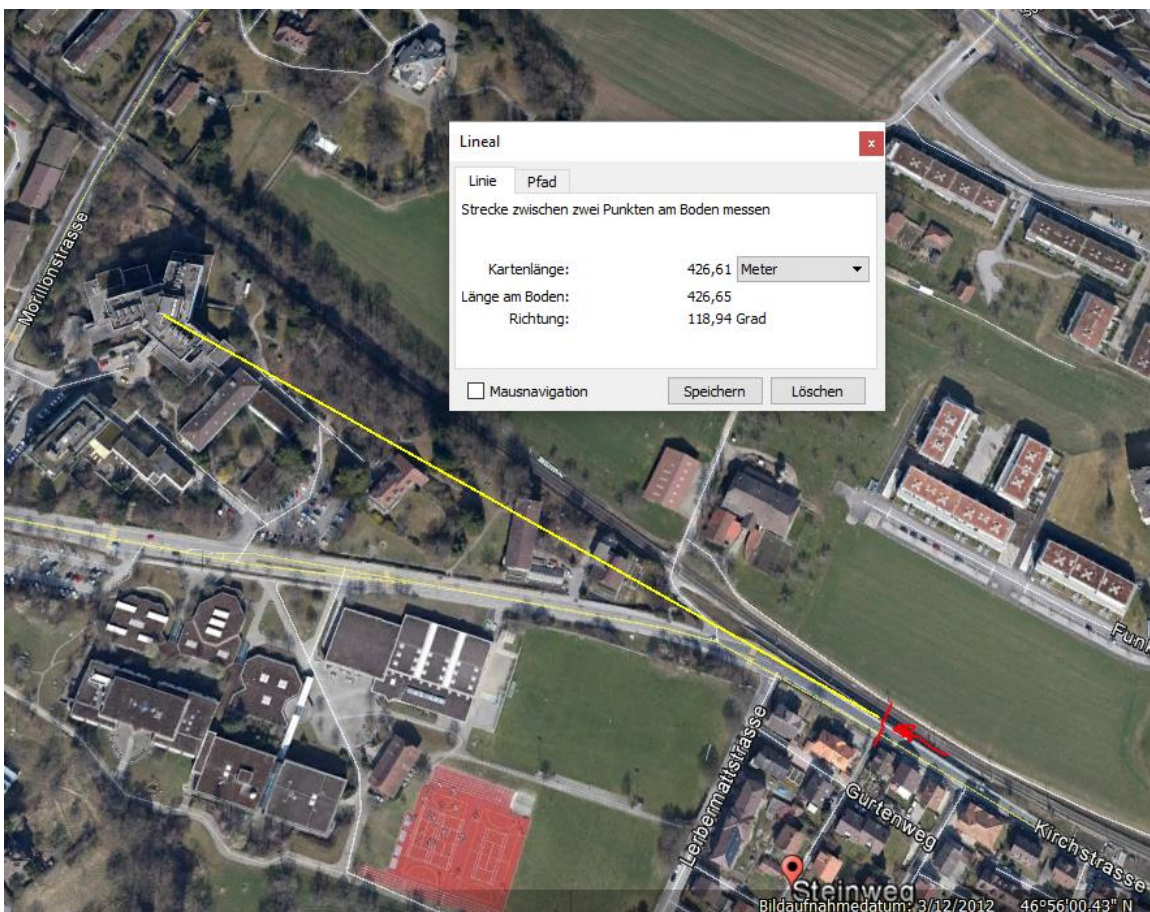
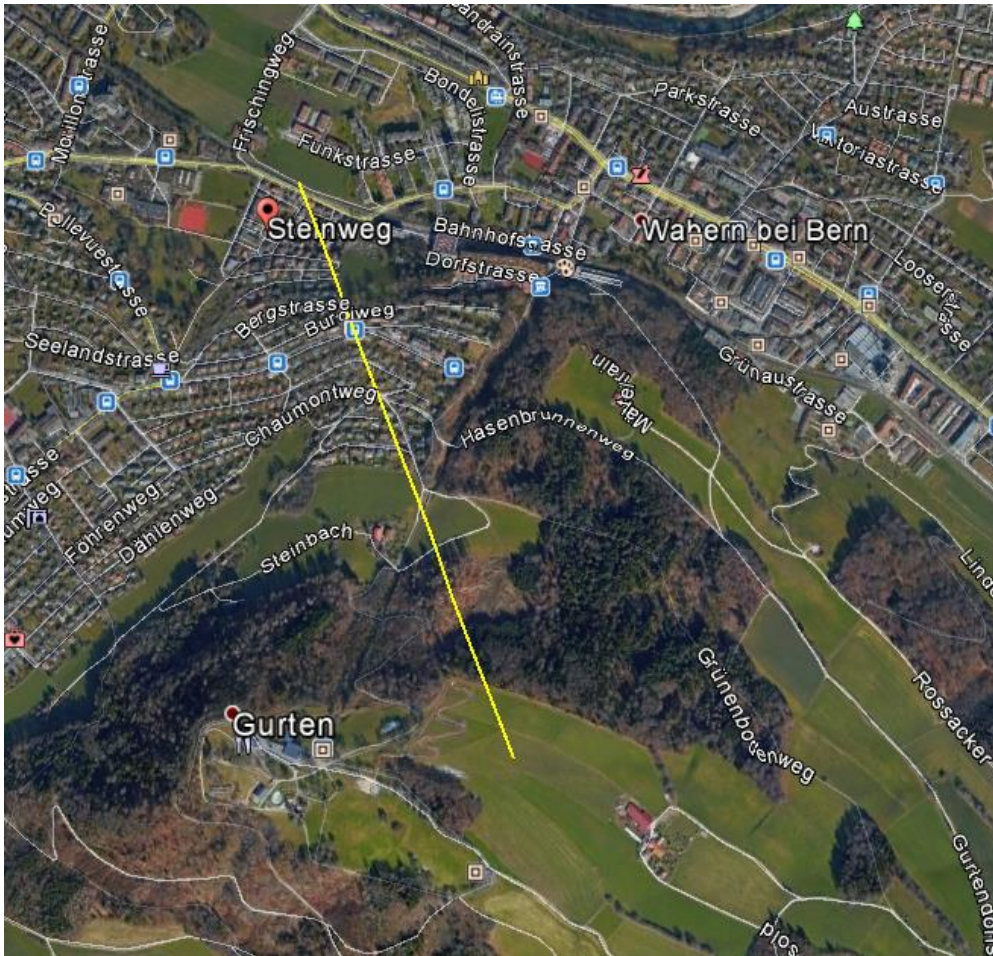


Mehr Bildstreifen aus dem Bereich «Bern» Bild: zvg 24. Juli 2017 17:21;

- eine 25-jährige Bernerin, die zuvor das Festival besucht hatte, in Wabern von einem Zug erfasst.

Während die Polizei noch vor wenigen Tagen in alle Richtungen ermittelte, scheint sich nun einiges geklärt zu haben: Bei den Ermittlungen steht laut Kapo Bern ein Unfallgeschehen im Vordergrund. «Sämtliche Indizien deuten mittlerweile daraufhin», sagt Polizeisprecher Christoph Gnägi gegenüber 20 Minuten.





Steinweg 3 3084 Wabern

Zeichnung

↔ 425.47 m

E

3G Mobilfunknetze (UMTS) - Antennenstandorte (Bundesamt für Kommunikation)

Sendeleistung (ERP) Mittel

4G Mobilfunknetze (LTE) - Antennenstandorte (Bundesamt für Kom

Sendeleistung (ERP) Gross

