

## Niederteufen: Im Bach gelandet

Am Freitagnachmittag, 28. November 2025, ist es in Niederteufen zu einem Selbstunfall eines Personenwagenlenkers gekommen. Der Mann hat sich beim Unfall nicht verletzt.



Kurz vor 16.30 Uhr fuhr ein 85-jähriger Automobilist von Stein herkommend in Richtung Niederteufen. Kurz nach der Abwasserreinigungsanlage, in einer Linkskurve, fuhr der Mann gerade aus. Dabei geriet er über den rechten Strassenrand und fuhr rund 40 Meter einen steilen Wiesenhang hinunter. Schliesslich kam der Personenwagen im Bachbett des Klosterbaches zum Stillstand. Als Unfallursache steht ein medizinisches Problem im Vordergrund. Der Mann konnte den Personenwagen unverletzt verlassen. Er wurde für weitere Abklärungen in ein Spital überführt. Der Führerausweis wurde dem 85-Jährigen noch vor Ort abgenommen. Das Fahrzeug erlitt Totalschaden.

Hier kam der Mann ab der Strasse.

Da Flüssigkeit aus dem Fahrzeug auslief, und der Verkehr während der Unfallaufnahme umgeleitet werden musste, wurde die Regionale Stützpunktfeuerwehr Teufen-Bühler-Gais aufgeboten.



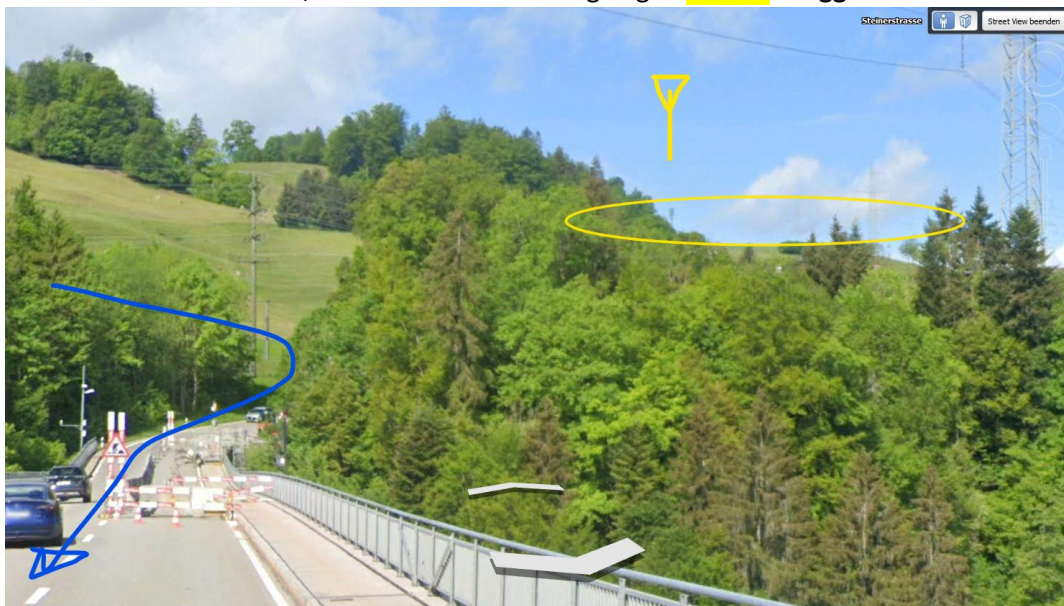
<https://ar.ch/verwaltung/departement-inneres-und-sicherheit/kantonspolizei/medienmitteilungen-der-kantonspolizei/detail/news/im-bach-gelandet/>

## Elektrosmog im Unfallablauf

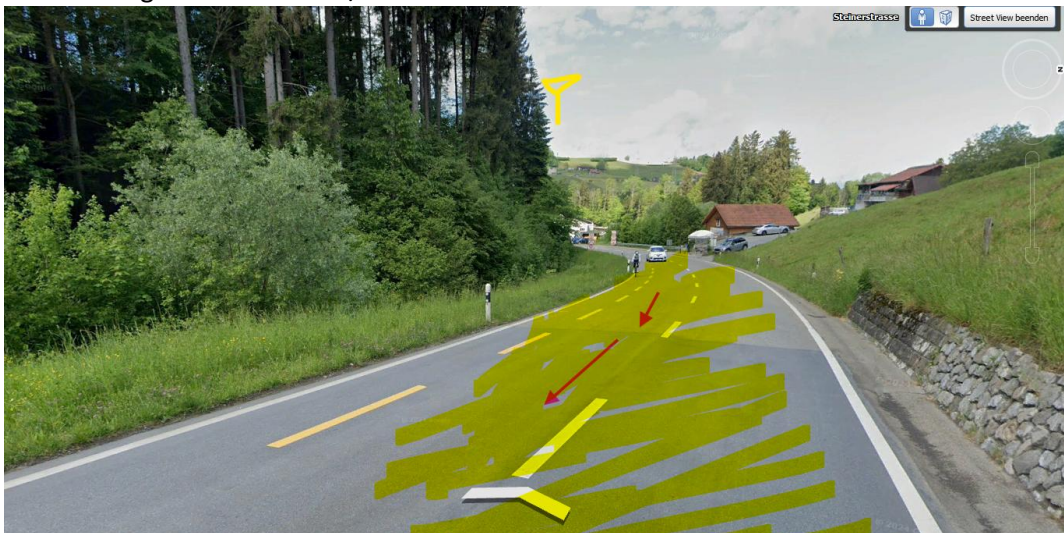
Die Fahrt verlief ohne Probleme bis mindestens zur Kurve bei der Einmündung Mühltoibel:



Strecke im Funkschatten, ohne Probleme zurückgelegt **Sender Bruggli**



Einstrahlung bis Ende Brücke/Höhe Reservoir.



Die Sendelinie wird vor der Battenhausstrasse **kurz** unterbrochen durch den Tannenbestand hier:



Die gefahrene Distanz seit der maximalen Exposition von hinten durch die vertikal zum Sendestrahl stehende - hoch transmissive - Heckscheibe beträgt ca. 200 m.

Die Zeit bei hier realistischen V 60 beträgt dafür 12 Sekunden.

Dies liegt im ersten Drittel der festgestellten Reaktionszeit medizinischer Probleme (1-30 sec.)



Das medizinische Problem hat seinen Anfang somit in der Kurve in einem Strahlungsspek des adaptiven 5G Senders begonnen.

Bei dieser Tageszeit ist bereits ein höheres Verkehrsaufkommen wahrscheinlich.

**Wetter trocken – Strahlung ungedämpft.**

**Zum Verständnis der Abläufe bei solchen Unfällen:**

Niels Kuster et al. **NFP 57**: [http://www.snf.ch/SiteCollectionDocuments/nfp/nfp57/nfp57\\_synthese\\_d.pdf](http://www.snf.ch/SiteCollectionDocuments/nfp/nfp57/nfp57_synthese_d.pdf)  
**Mobilfunk bewirkt Veränderungen der Hirnströme**

Einwirkungen von Strahlung auf Prozesse im Gehirn: <https://www.diagnose-funk.org/aktuelles/artikel-archiv/detail?newsid=2257>

M. Mevissen / D. Schürmann: Manmade Electromagnetic Fields and Oxidative Stress—Biological Effects and Consequences for Health. <https://www.mdpi.com/1422-0067/22/7/3772>

«Der unklare Unfall in der Verkehrsmedizin» (AGU-Seminar 2015) Dr. Ulfert Grimm Fachbereich Verkehrsmedizin Institut für Rechtsmedizin St.Gallen <http://agu.ch/1.0/pdf/agu-seminar15.pdf>

«Wirkungen des Mobil- und Kommunikationsfunks» Eine Schriftenreihe der Kompetenzinitiative zum Schutz von Mensch, Umwelt und Demokratie e.V.

<https://www.diagnose-funk.org/publikationen/dokumente-downloads/kompetenzinitiative-broschuerenreihe>

Wirkungen von Elektromog auf Verkehrsunfälle: <https://www.hansuelistettler.ch/elektromog/elektromog-im-verkehr/studie>

Keine Messung von Sendeleistungen 5G: <https://www.gigahertz.ch/5g-alarmierende-resultate-erster-testmessungen/>

Funktionsweise von 5G-Antennen: "Understanding Massive MIMO in roughly 2 minutes": <https://www.youtube.com/watch?v=XBb481RNqGw>

Visualisierung der 5G-spezifischen Reflexionen, von Ericsson: <https://www.youtube.com/watch?v=yTbUSXJ8M-8>

5G-Adaptiv reagiert auf Kollektiv-Verkehrsmittel: [https://www.youtube.com/watch?v=pTKa\\_cEGvJA](https://www.youtube.com/watch?v=pTKa_cEGvJA)  
Bellinzona: <https://www.youtube.com/watch?v=ekCtC7vJ7Ew>

Zum Thema Herzrhythmus hat Prof. Magda Havas, Trent University, publiziert: <https://magdahavas.com/electrosmog-exposure/home-environment/new-study-radiation-from-cordless-phone-base-station-affects-the-heart/> Zusammenfassung im emf-portal: <https://www.emf-portal.org/de/article/18905>

Forschungsstand zu wlan: <https://www.diagnose-funk.org/aktuelles/artikel-archiv/detail&newsid=1943>

Magnetfelder unter Hochspannungsleitungen: <https://www.bfs.de/SharedDocs/Videos/BFS/DE/emf-stromleitung.html>

Erklärende Videos auf youtube: <https://www.youtube.com/channel/UC86uloS8IoowSGOGfpMyrsg>

Hansueli Stettler.Bauökologie.Funkmesstechnik.Lindenstrasse 132.9016 St.Gallen.[www.hansuelistettler.ch](http://www.hansuelistettler.ch).[info@hansuelistettler.ch](mailto:info@hansuelistettler.ch)