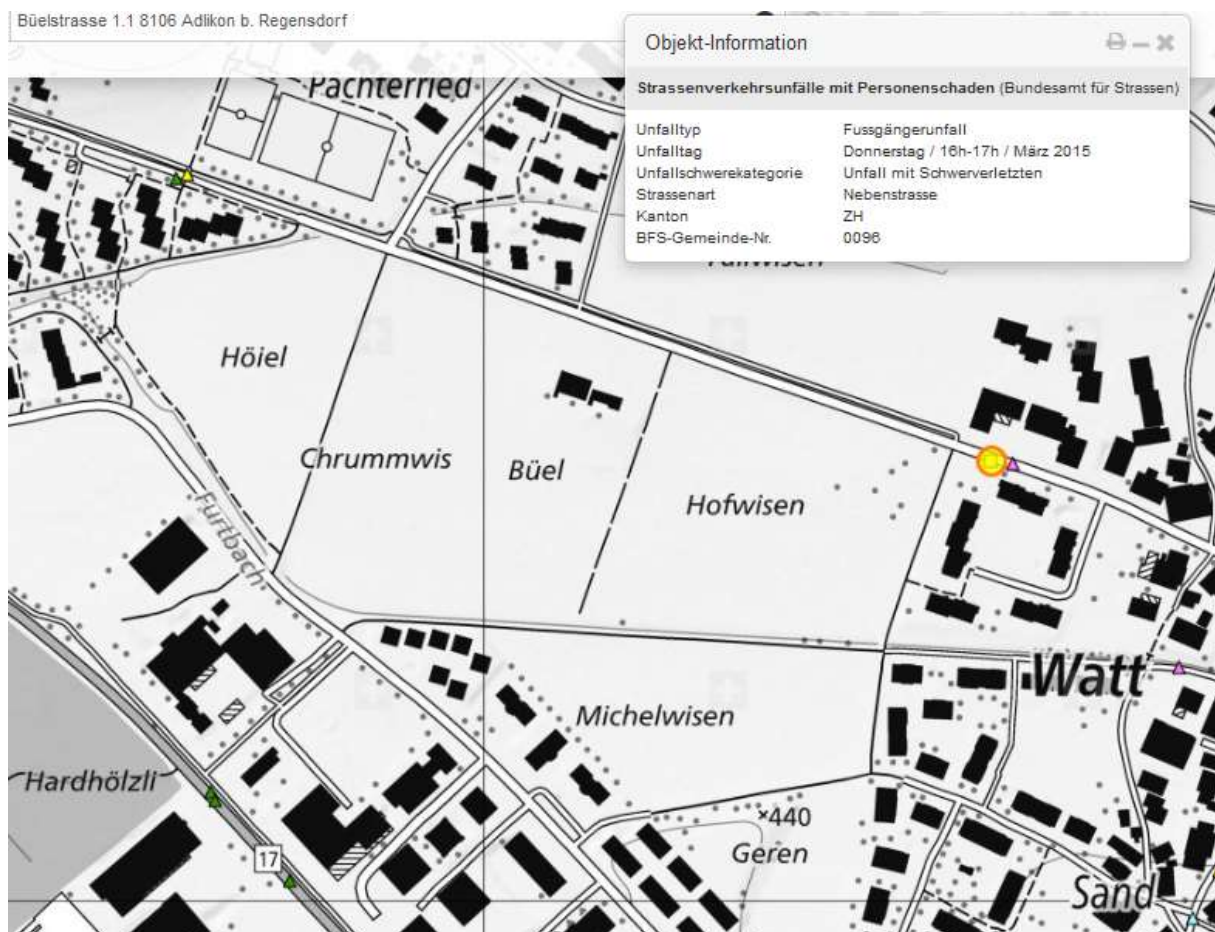


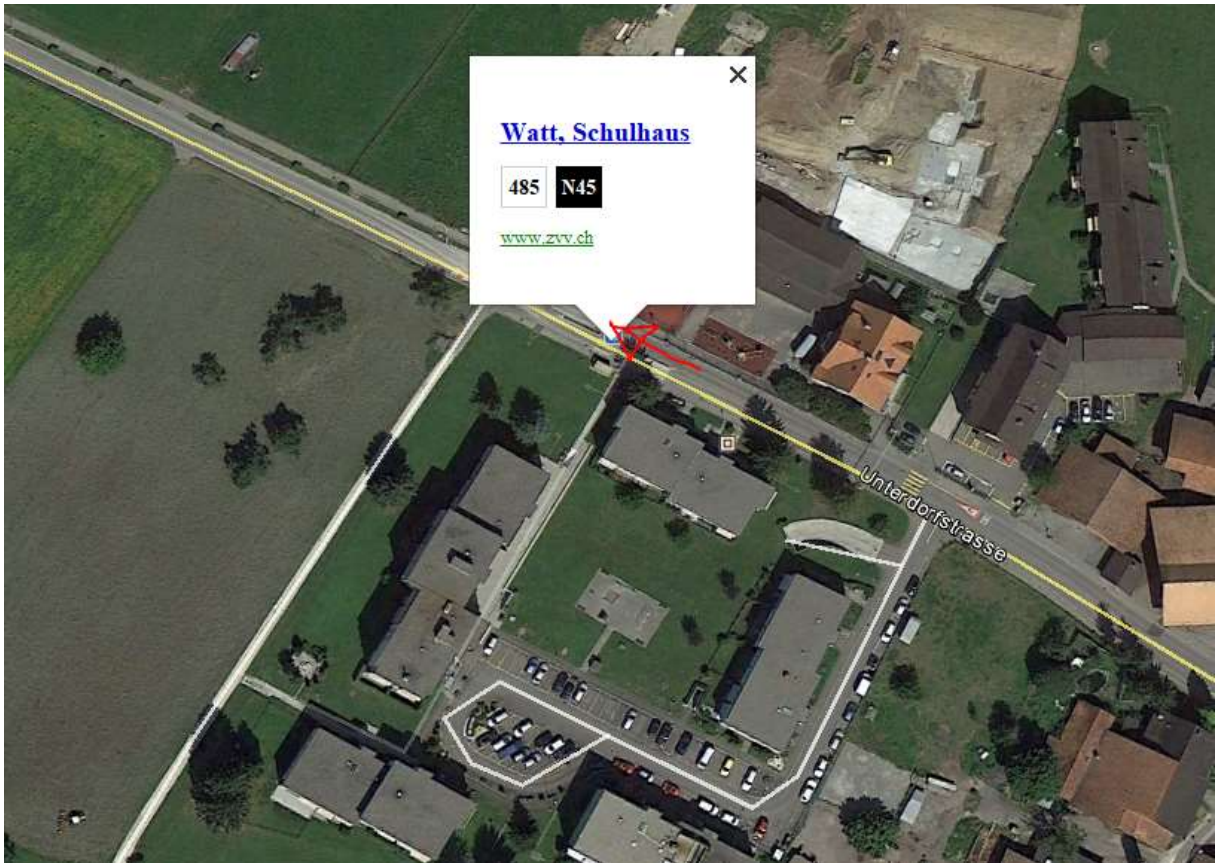
Adlikon b. Regensdorf ZH - Schülerin angefahren und schwer verletzt – Zeugenaufruf

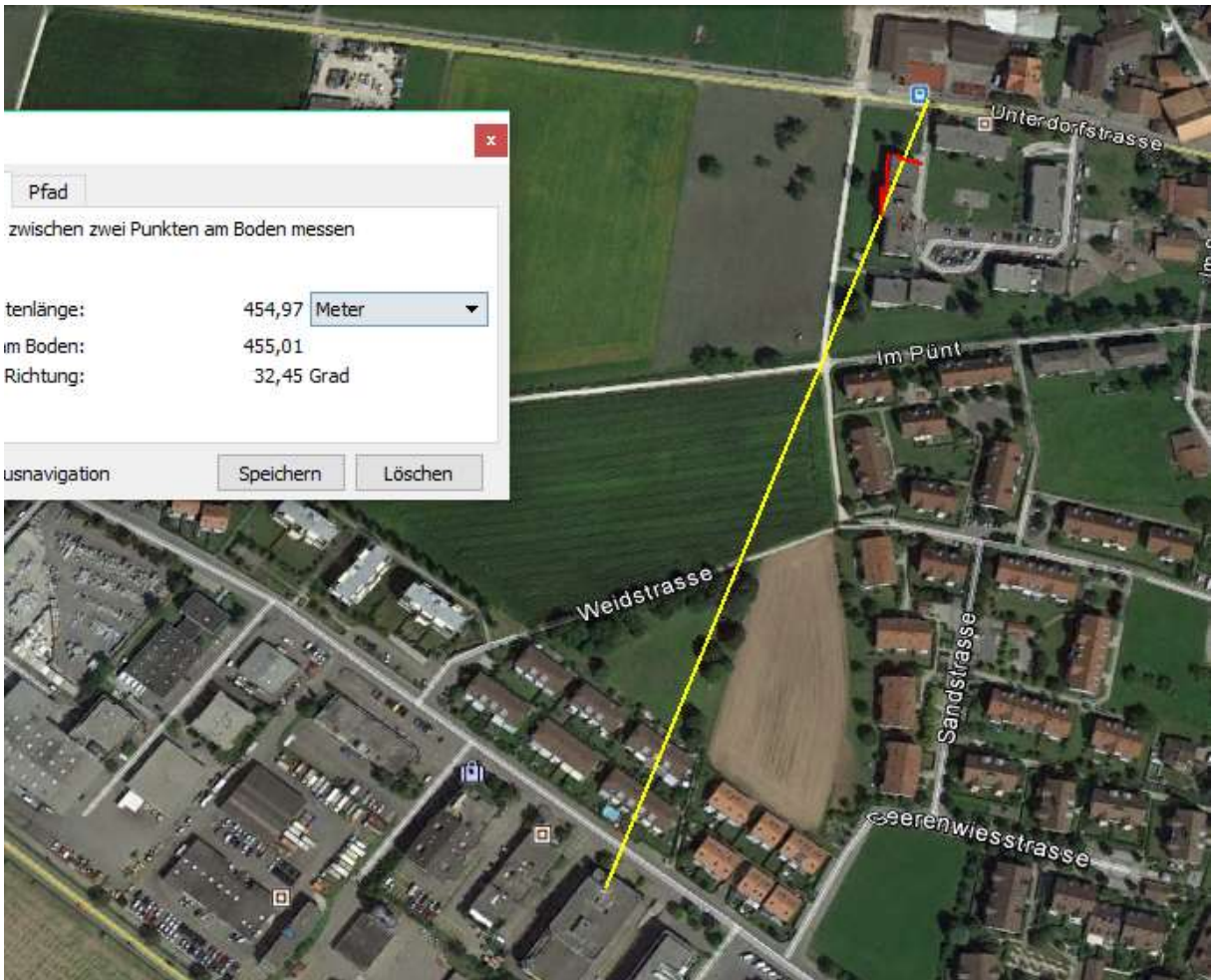
Autor/Quelle: Kapo ZH

Bei einer Kollision zwischen einem Kind und einem Personenwagen ist am Donnerstagnachmittag (12.3.2015) in Adlikon b. Regensdorf (Gemeinde Regensdorf) die Schülerin schwer verletzt worden.

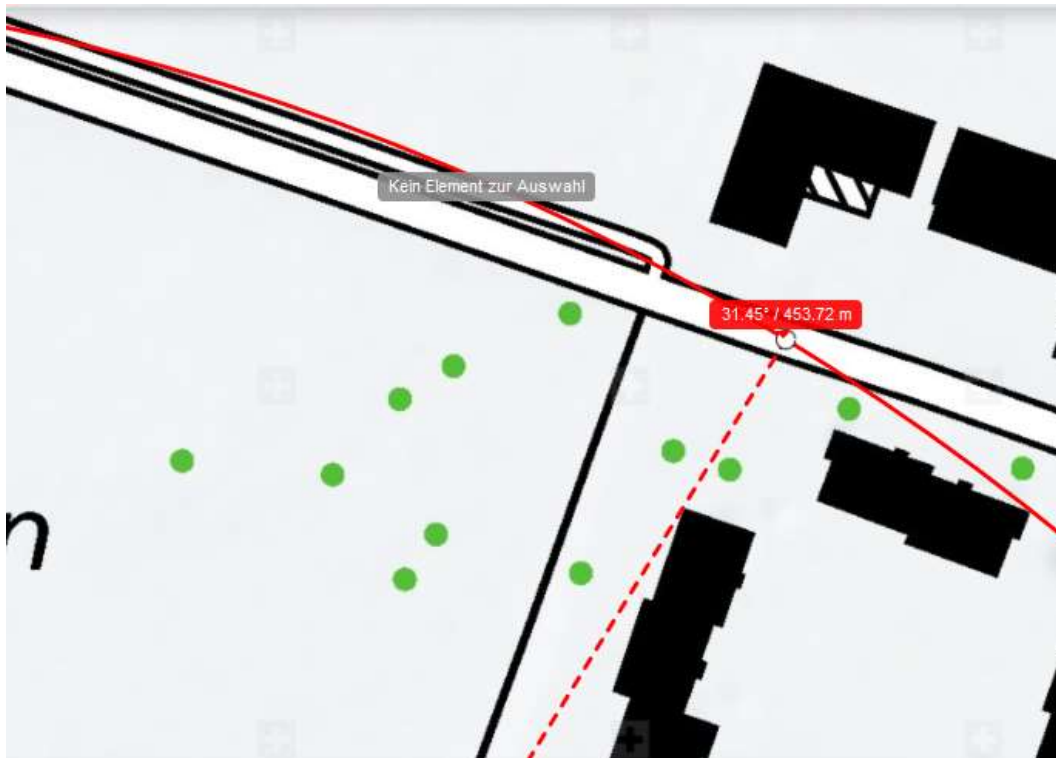
Gegen 16.20 Uhr fuhr ein 81-jähriger Mann mit seinem Personenwagen auf der Büelstrasse Richtung Adlikon. Beim Fussgängerstreifen auf Höhe der Einmündung Büelweg verlangsamte er seine Geschwindigkeit und liess eine Gruppe Schulkinder den Fussgängerstreifen passieren. Daraufhin wollte er seine Fahrt fortsetzen und übersah dabei eine weitere, von rechts kommende Schülerin. Das 9-jährige Mädchen wurde vom Auto erfasst und schwer verletzt. Nach der Erstversorgung durch ein Ambulanzteam wurde sie mit einem Rettungswagen ins Spital gebracht.



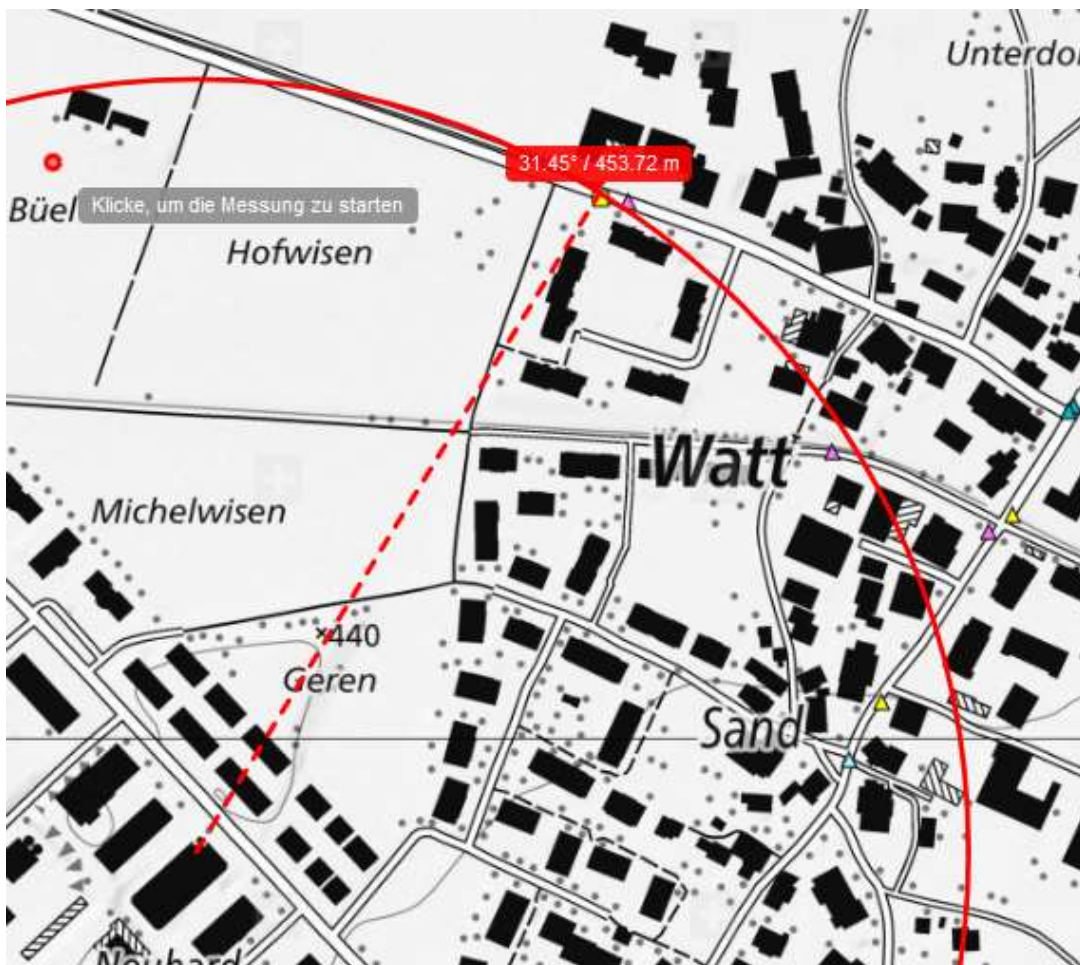




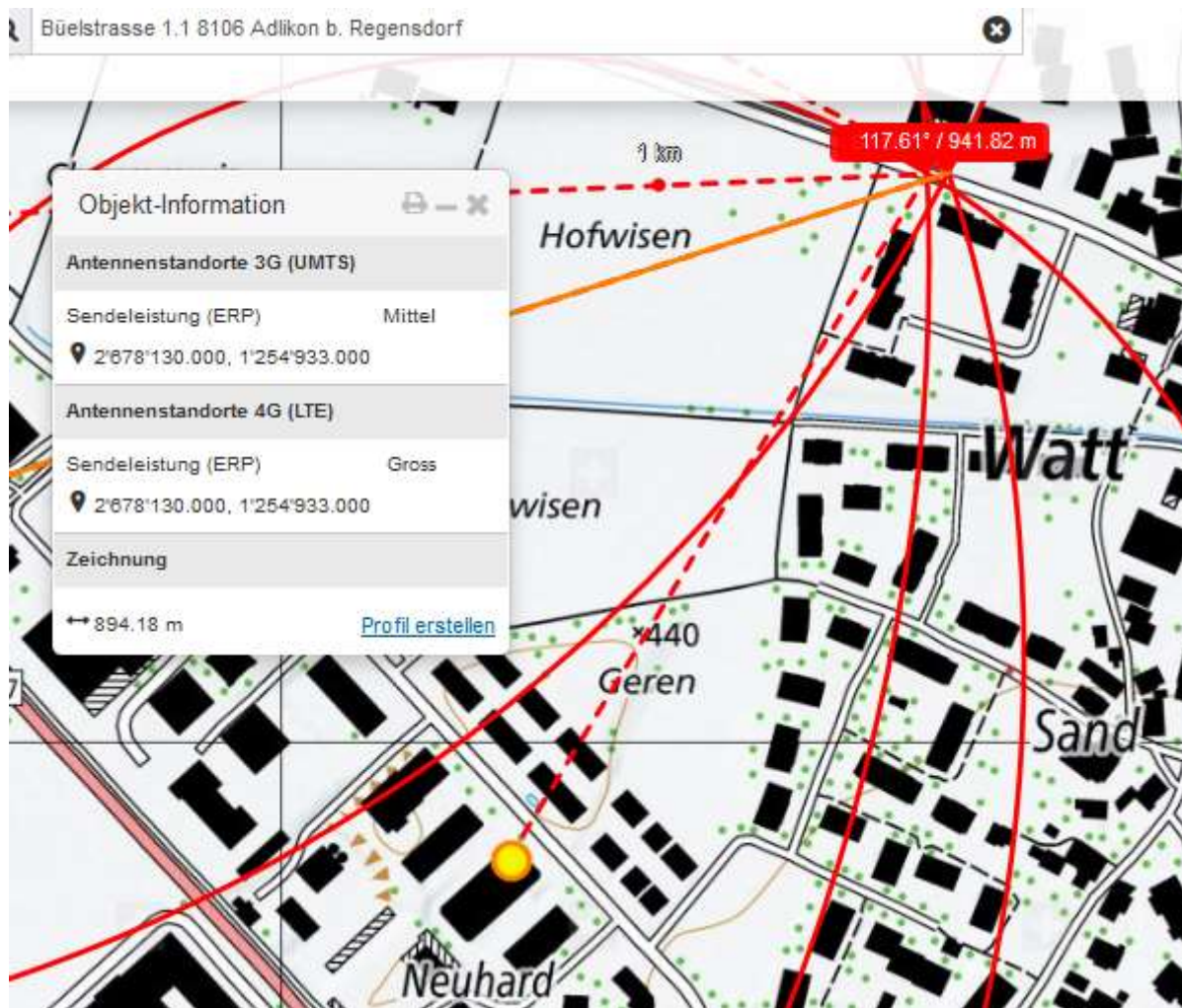
Dieser Sender erreicht den Warteraum nicht allerdings handelt es sich nur um zwei Meter

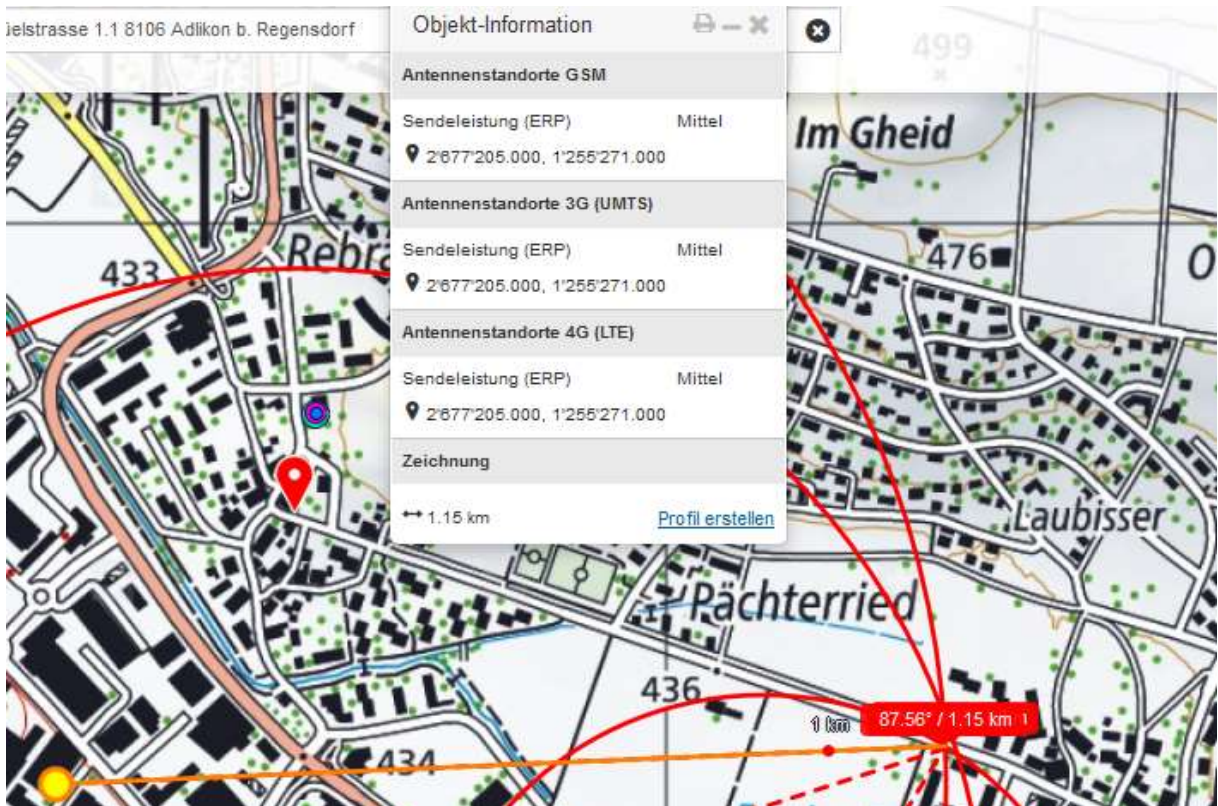
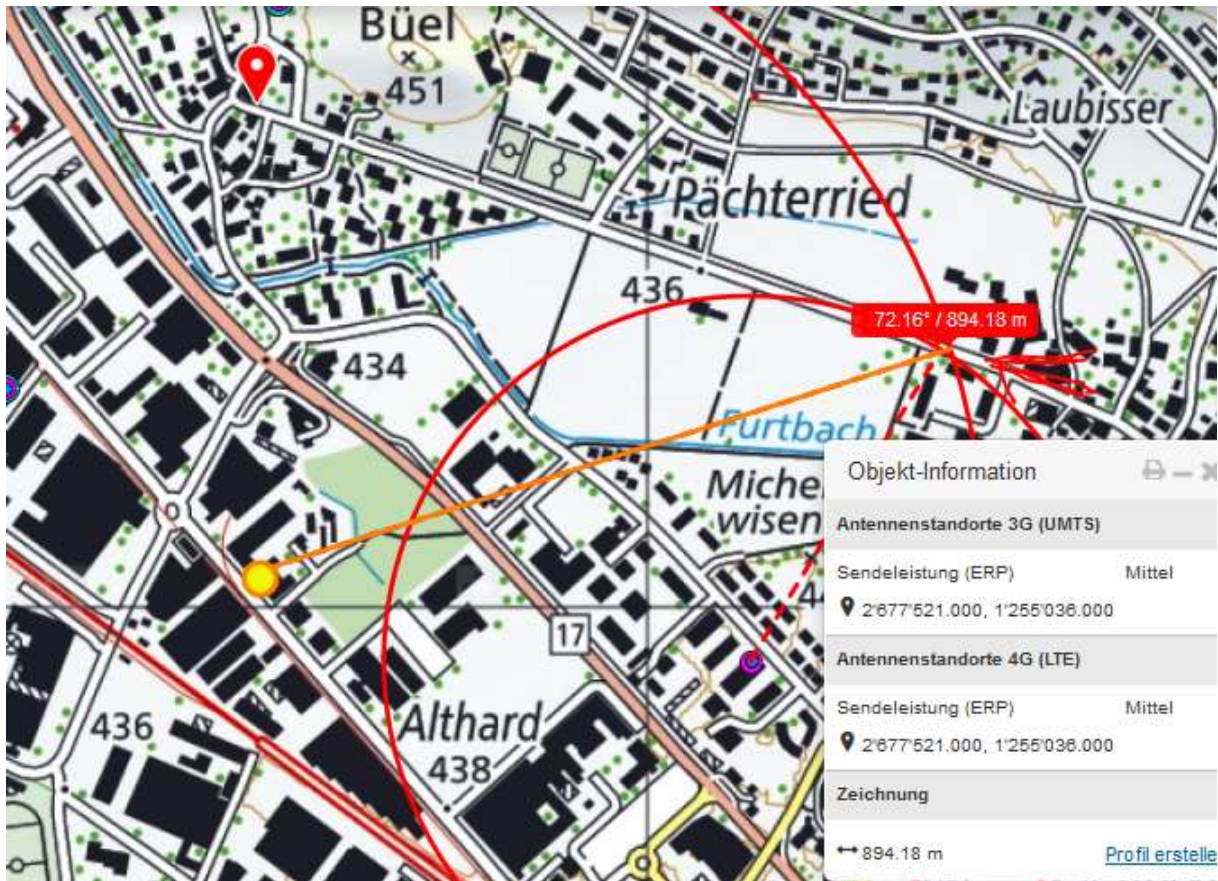


Je nach Präzision des Eintrags aber schon, wenn man davon ausgeht, dass das Fahrzeug direkt vor dem Kind beschleunigte.



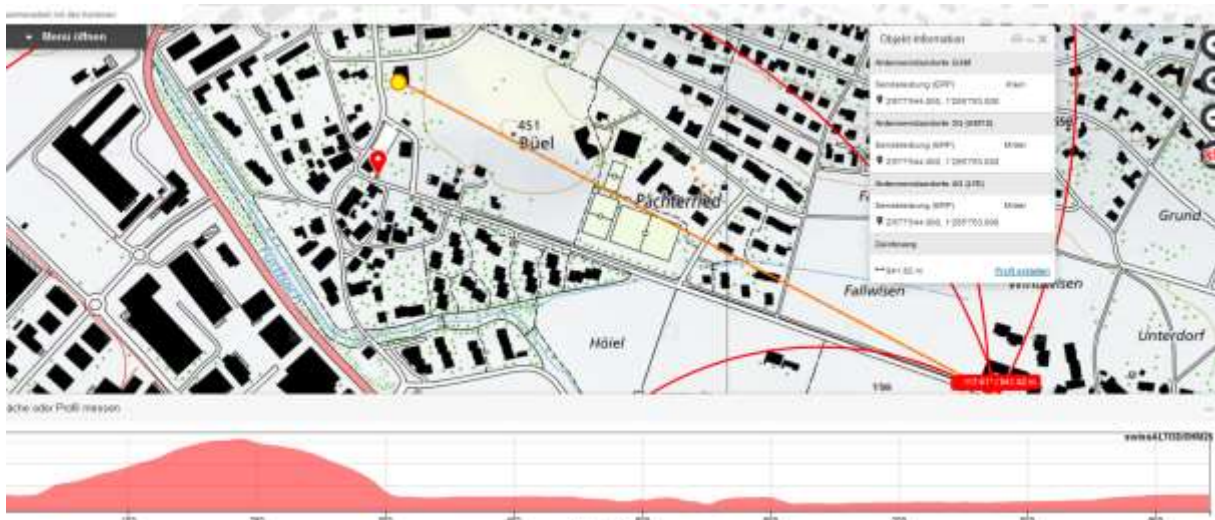
Der Fahrer wäre dann während der Wartezeit von links mit LTE Gross exponiert gewesen:





Der Sender überstrahlt die Talsohle

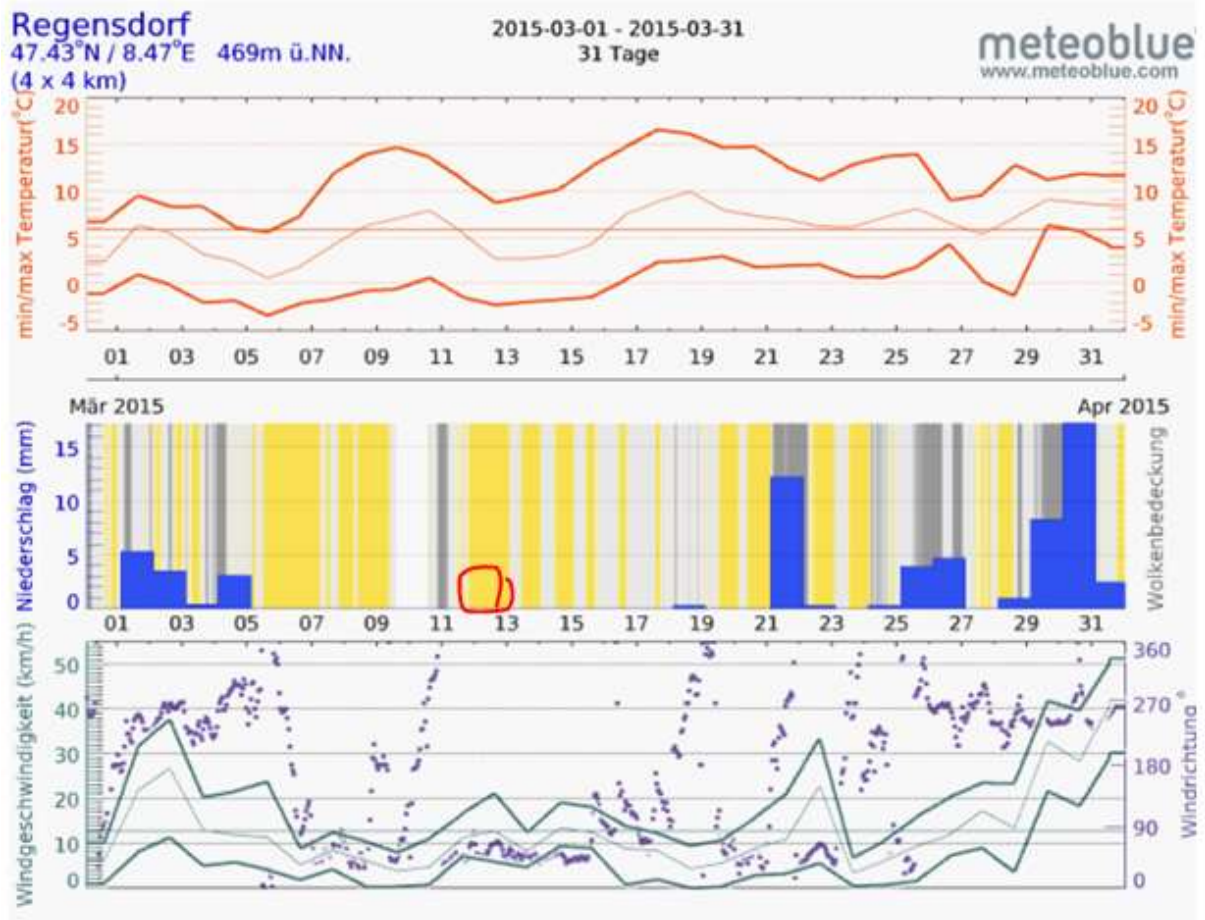
Der Sender hinter dem Büel erreicht das Schulhaus wegen dem Hügel nicht mehr:



Hier folgen die alten Leistungsdaten (2015) mit der angenommenen Position westlich:



UMTs gross, GSM mittel, LTE mittel 632 m von rechts, gleiche Höhe



Wetter trocken