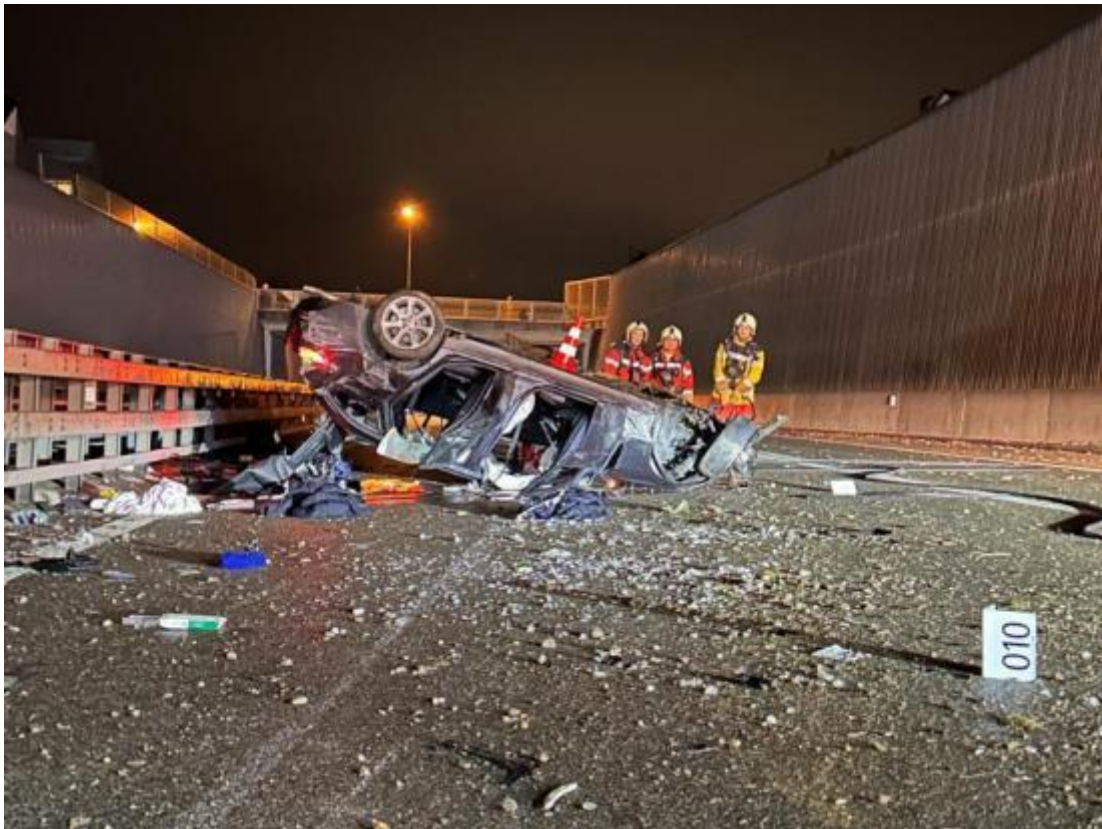


## **A51 / Bülach: Schwerer Verkehrsunfall auf der Autobahn**

**Mehrere Personen sind in der Nacht auf Samstag (28.11.2025) auf der Autobahn bei Bülach verletzt worden, nachdem ein Fahrzeug verunfallte. Die Autobahn musste für mehrere Stunden gesperrt werden.**



### Verkehrsunfall auf der A51

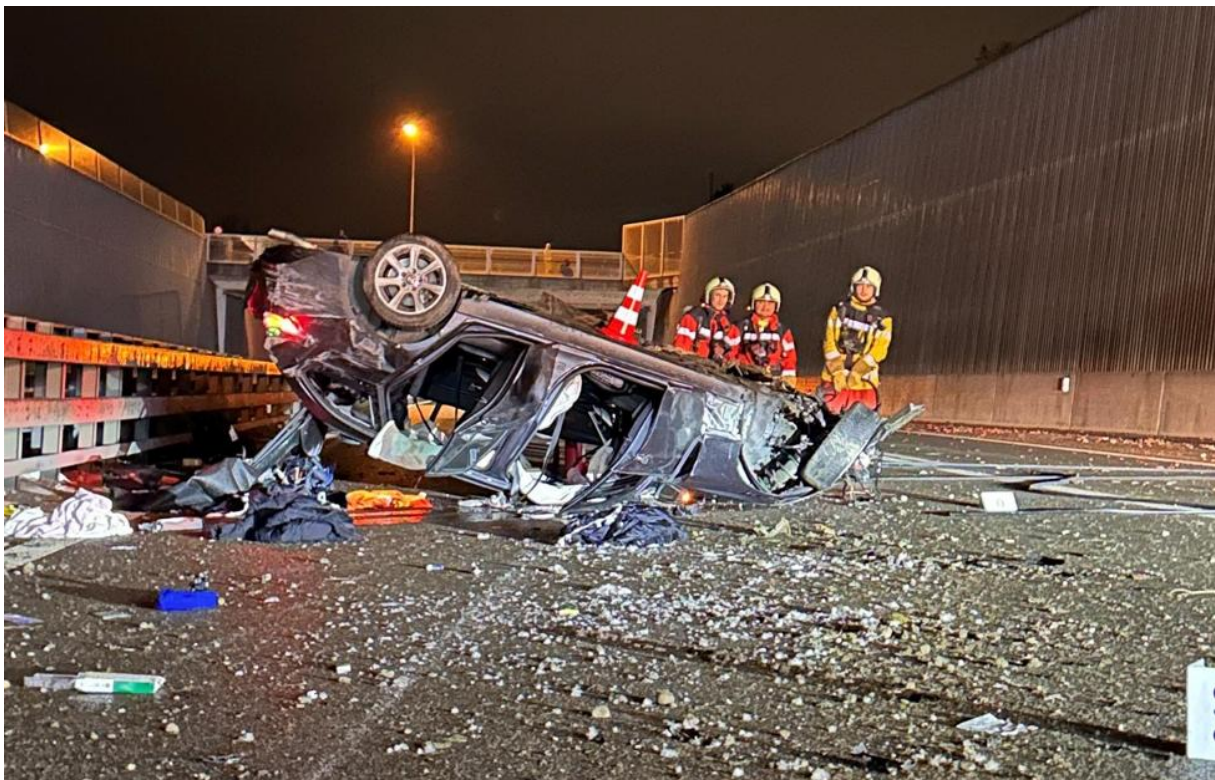
Gegen 23.30 Uhr fuhren zwei Personenwagen auf der A51 vom Hardwald herkommend Richtung Kloten. Vor der Ausfahrt Bülach-West verlor der Lenker mutmasslich die Kontrolle über sein Fahrzeug. Er streifte die rechtseitige Leitplanke, kollidierte anschliessend mit einem grünen Richtungstrenner in der Ausfahrt, fuhr dann eine Böschung hoch, stürzte seitlich über eine Stützmauer zurück auf die Autobahn, wo er über die Fahrbahn schleuderte, mit der Mittelleitplanke kollidiert und schlussendlich auf dem Dach liegend zum Stillstand kam.

Die Stützpunkt Feuerwehr Bülach musste den Fahrern und zwei Mitfahrer aus dem Fahrzeugwrack bergen. Die Rettungsdienste Spital Winterthur, Schutz und Rettung Zürich und die Rettungsflugwacht transportierten die drei 18 bis 19-jährigen Männer mit mittel bis schweren Verletzungen in Spitäler.

Die Kantonspolizei Zürich und die Staatsanwaltschaft Winterthur/Unterland haben die Ermittlungen aufgenommen, die Aufschluss über die Unfallursache geben soll sowie wer das Fahrzeug lenkte. An der Unfallstelle sicherte die Polizei zusammen mit dem Forensischen Institut Zürich Spuren. Die Kantonspolizei Zürich verhaftete im Zusammenhang mit dem Unfall drei 19-jährige Männer, die im zweiten Fahrzeug mutmasslich zusammen mit dem Unfallfahrzeug unterwegs waren.

Durch den Unfall entstanden auf über hundert Metern Schäden an der Strasseninfrastruktur und die Fahrbahn wurde stark verschmutzt. Daher musste die A51 im Bereich des Anschlusses Bülach-West durch die Feuerwehr für mehrere Stunden in beide Fahrtrichtungen gesperrt werden.

Zusammen mit den genannten Organisationen standen zudem zwei Notärzte der Spitäler Bülach und Limmattal, der Nationalstrassenunterhaltungsdienst des Tiefbauamts des Kantons Zürich und eine Patrouille der Stadtpolizei Bülach im Einsatz.



Zeugenaufruf: [https://www.zh.ch/de/news-uebersicht/medienmitteilungen/2025/11/251129f\\_bulach\\_vu.html](https://www.zh.ch/de/news-uebersicht/medienmitteilungen/2025/11/251129f_bulach_vu.html)

### **Elektrosmog im Unfallablauf**

Die Rettungsleute posieren in der Schneise nach der Bahnüberführung, die Wurfweite weist auf stark überhöhte Geschwindigkeit des schwarzen BMW hin:



Die Lenker haben sich eventuell ein Rennen geliefert.

Die erschwerenden Umstände bezüglich der elektromagnetischen Felder sind her dargestellt:

one Svizzera  
un svizra

Ausfahrt Bülach-West (ZH) - Bülach

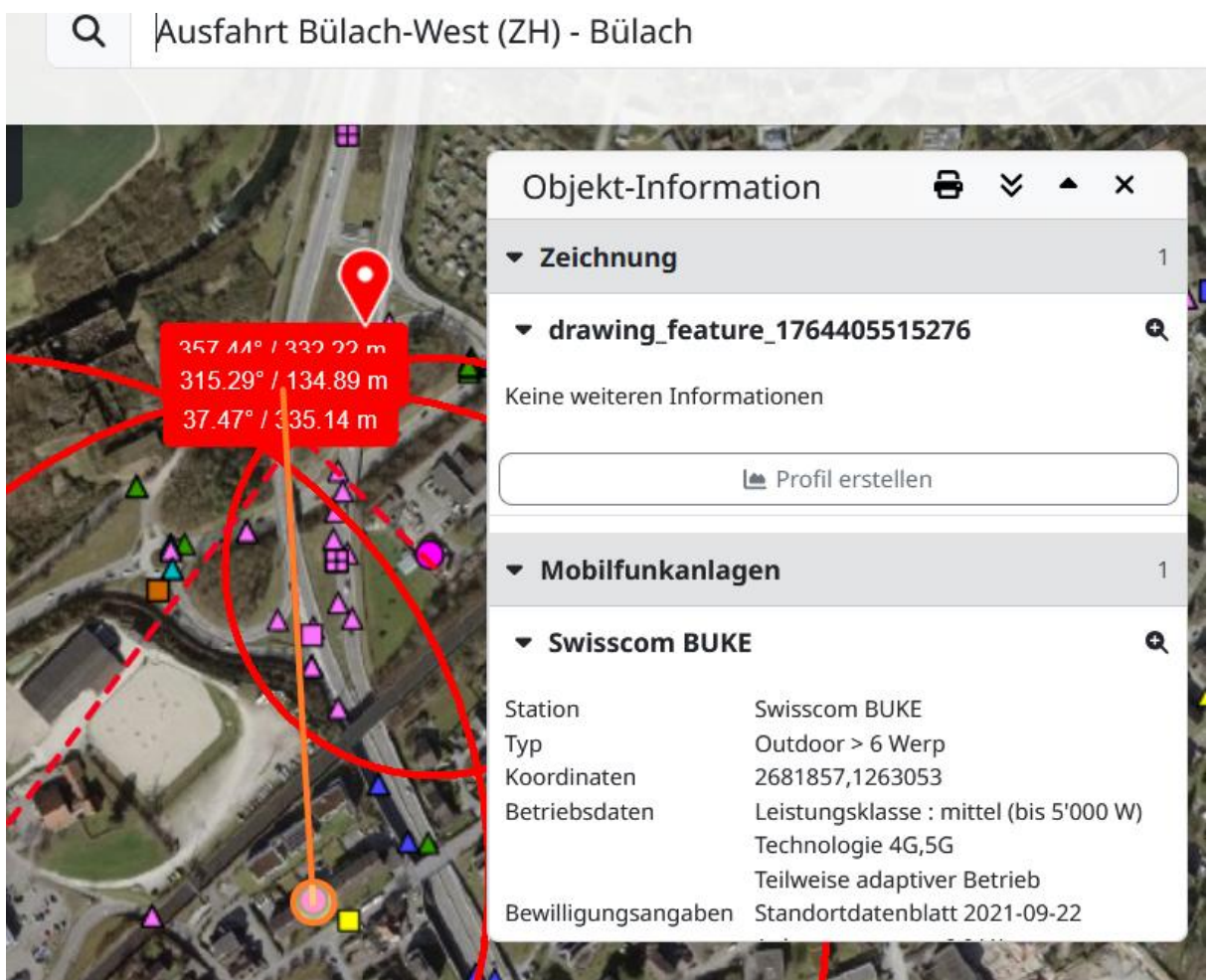
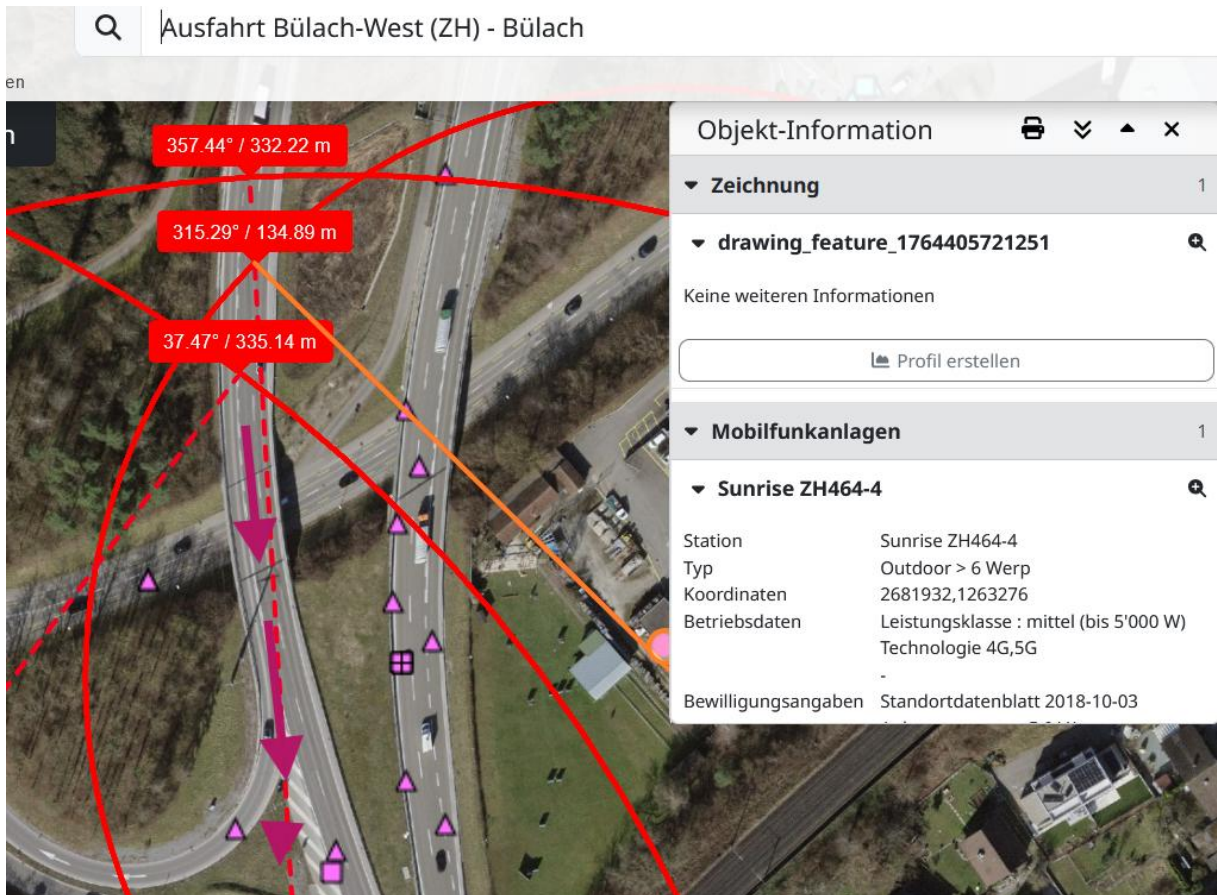
arbeitet mit den Kantonen

Menü öffnen

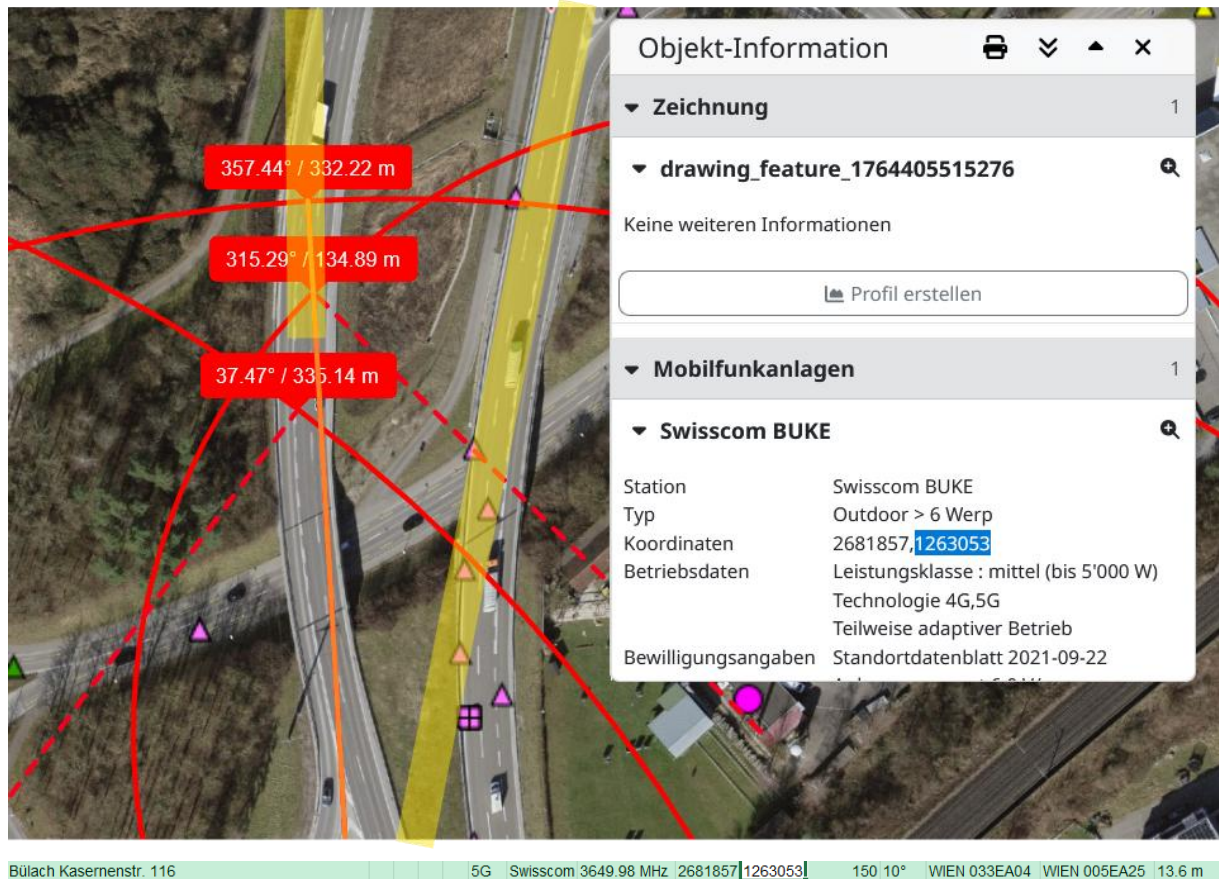
357.44° / 332.22 m  
315.29° / 134.89 m  
37.47° / 335.14 m

Objekt-Information

- Zeichnung 1
- drawing\_feature\_1764405747185
- Keine weiteren Informationen
- Profil erstellen
- Mobilfunkanlagen 1
- Salt ZH\_9323C
- Station: Salt ZH\_9323C
- Typ: Outdoor > 6 Werp
- Koordinaten: 2681634,1263073
- Betriebsdaten: Leistungsklasse : mittel (bis 5'000 W)  
Technologie 3G,4G,5G
- Bewilligungsangaben: Standortdatenblatt 2024-03-27



Dieser adaptive Swisscom-Sender strahlt an der Position bis ca. 120 m vor dem Kontrollverlust ein. Senderichtung 10° geht auf die daneben liegende Nordspur der A 51. Insgesamt sind 6 Männer mit in der Regel aktiven handys in den Fahrzeugen, zusammen mit den Verbindungen des verunfallten BMW und vermutlich eines adäquaten Fahrzeugs der 3 „Konkurrenten“ ist eine adaptive Leistungssteigerung auf diese Zone gesichert.



Der Sturz ohne Fremdeinwirkung eines Motorradfahrers vom November 2020 ist hier bearbeitet:

[https://hansuelistettler.ch/images/unfallanalysen/5339\\_B%C3%BClch\\_21.11.2020.pdf](https://hansuelistettler.ch/images/unfallanalysen/5339_B%C3%BClch_21.11.2020.pdf)



**Wetter trocken – Strahlung ungedämpft.**

**Zum Verständnis der Abläufe bei solchen Unfällen:**

Niels Kuster et al. **NFP 57**: [http://www.snf.ch/SiteCollectionDocuments/nfp/nfp57/nfp57\\_synthese\\_d.pdf](http://www.snf.ch/SiteCollectionDocuments/nfp/nfp57/nfp57_synthese_d.pdf)  
 Mobilfunk bewirkt Veränderungen der Hirnströme

Einwirkungen von Strahlung auf Prozesse im Gehirn: <https://www.diagnose-funk.org/aktuelles/artikel-archiv/detail?newsid=2257>

M. Mevissen / D. Schürmann: Manmade Electromagnetic Fields and Oxidative Stress—Biological Effects and Consequences for Health. <https://www.mdpi.com/1422-0067/22/7/3772>

«Der unklare Unfall in der Verkehrsmedizin» (AGU-Seminar 2015) Dr. Ulfert Grimm Fachbereich Verkehrsmedizin Institut für Rechtsmedizin St.Gallen <http://aqu.ch/1.0/pdf/aqu-seminar15.pdf>

«Wirkungen des Mobil- und Kommunikationsfunks» Eine Schriftenreihe der Kompetenzinitiative zum Schutz von Mensch, Umwelt und Demokratie e.V.

<https://www.diagnose-funk.org/publikationen/dokumente-downloads/kompetenzinitiative-broschuerenreihe>

Wirkungen von Elektromog auf Verkehrsunfälle: <https://www.hansuelistettler.ch/elektromog/elektromog-im-verkehr/studie>

Keine Messung von Sendeleistungen 5G: <https://www.qigaherz.ch/5g-alarmierende-resultate-erster-testmessungen/>

Funktionsweise von 5G-Antennen: "Understanding Massive MIMO in roughly 2 minutes": <https://www.youtube.com/watch?v=XBb481RNqGw>

Visualisierung der 5G-spezifischen Reflexionen, von Ericsson: <https://www.youtube.com/watch?v=yTbUSXJ8M-8>

5G-Adaptiv reagiert auf Kollektiv-Verkehrsmittel: [https://www.youtube.com/watch?v=pTKa\\_cEGvJA](https://www.youtube.com/watch?v=pTKa_cEGvJA)  
Bellinzona: <https://www.youtube.com/watch?v=ekCtC7vJ7Ew>

Zum Thema Herzrhythmus hat Prof. Magda Havas, Trent University, publiziert: <https://magdahavas.com/electromog-exposure/home-environment/new-study-radiation-from-cordless-phone-base-station-affects-the-heart/> Zusammenfassung im emf-portal: <https://www.emf-portal.org/de/article/18905>

Forschungsstand zu wlan: <https://www.diagnose-funk.org/aktuelles/artikel-archiv/detail&newsid=1943>

Magnetfelder unter Hochspannungsleitungen: <https://www.bfs.de/SharedDocs/Videos/BFS/DE/emf-stromleitung.html>

Erklärende Videos auf youtube: <https://www.youtube.com/channel/UC86uloS8IoowSGOGfpMyrsg>

Hansueli Stettler.Bauökologie.Funkmesstechnik.Lindenstrasse 132.9016 St.Gallen.[www.hansuelistettler.ch](http://www.hansuelistettler.ch).[info@hansuelistettler.ch](mailto:info@hansuelistettler.ch)