

Selbstunfall mit Personenwagen

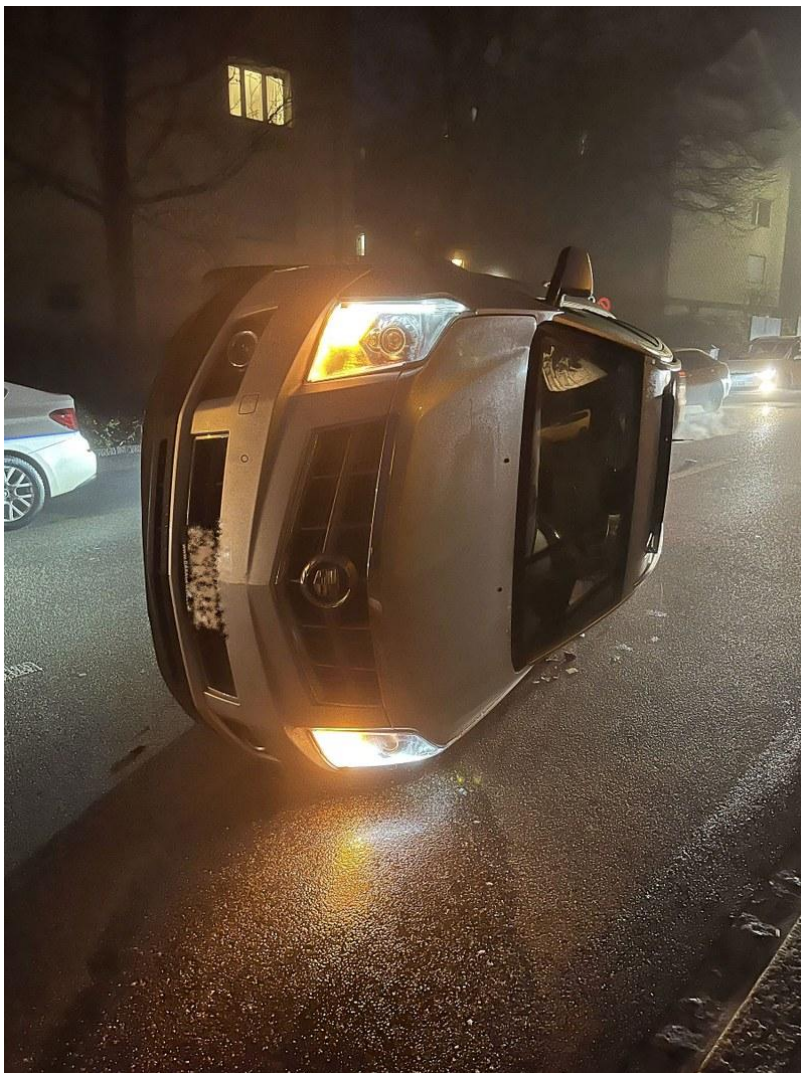
Bottmingen - Am Donnerstag, 18. Dezember 2025, kurz nach 07.10 Uhr, verursachte ein Personenwagenlenker auf der Therwilerstrasse in Bottmingen einen Selbstunfall. Das Fahrzeug kam anschliessend in Seitenlage zum Stillstand. Verletzt wurde niemand.

Gemäss den bisherigen Erkenntnissen der Polizei Basel-Landschaft fuhr ein 79-jähriger Personenwagenlenker auf der Therwilerstrasse in Bottmingen in Richtung Basel. Aus noch ungeklärten Gründen kollidierte er mit einem auf der rechten Seite parkierten Personenwagen. Durch den Aufprall schob es das parkierte Fahrzeug in ein weiteren, korrekt parkierten Personenwagen.

Das unfallverursachende Fahrzeug, Cadillac grau, kippte dabei auf die Seite und kam auf der Therwilerstrasse zum Stillstand. Der unverletzte Lenker konnte sein Fahrzeug selbständig durch das Dachfenster verlassen.

Wegen auslaufender Flüssigkeit musste die Fahrbahn durch die Feuerwehr gereinigt werden. Das beschädigte Fahrzeug wurde durch einen Abschleppdienst abtransportiert.

Während den Bergungsarbeiten musste die Therwilerstrasse komplett gesperrt werden. Der Verkehr wurde über die Talholzstrasse umgeleitet.





<https://www.baselland.ch/politik-und-behorden/direktionen/sicherheitsdirektion/polizei/polizeimeldungen/selbstunfall-mit-personenwagen-1>

Elektrosmog im Unfallablauf



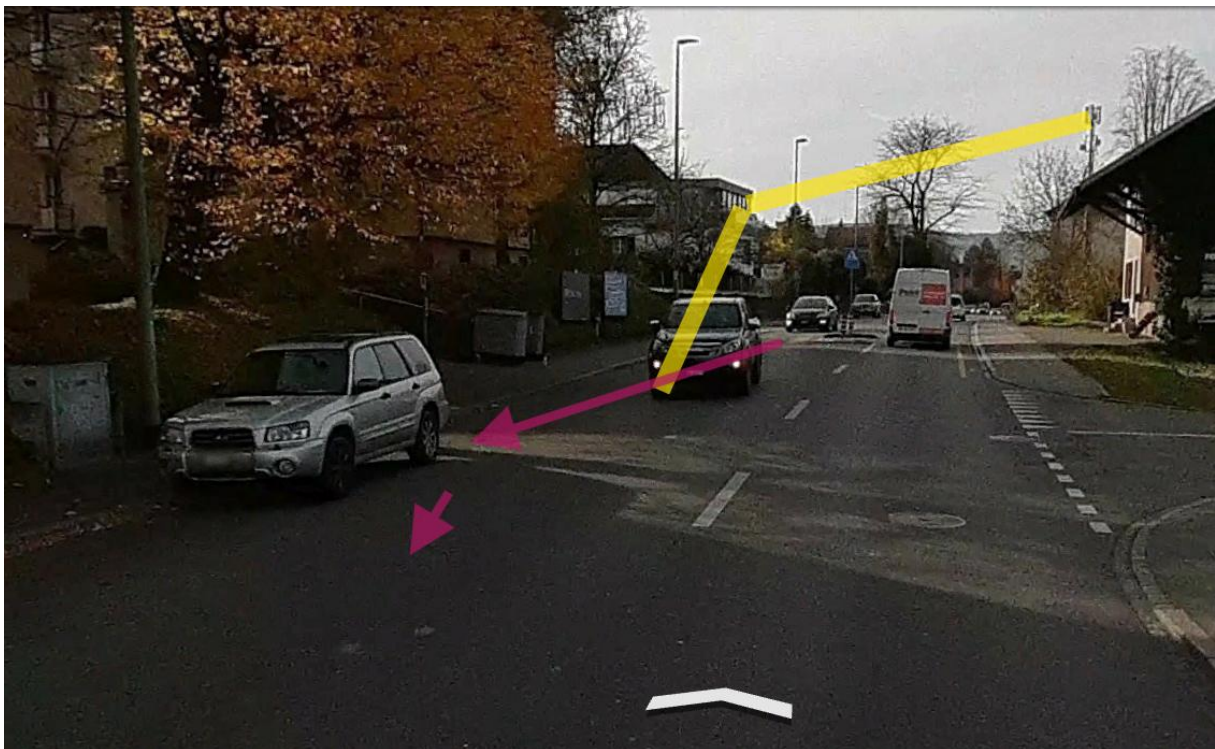
Er ist beim Umfahren der Mittelinsel eingeschlafen:



Sunrise strahlt hier in SR **75°**, 180° und 300°:

Bottmingen Therwilerstrasse 56	5G	Sunrise	3750 MHz	2609805 1263307	9.9 75°
Bottmingen Therwilerstrasse 56	5G	Sunrise	940.1 MHz	2609805 1263307	8.34 75°

Reflektiert auch an dieser grossflächigen, langen Glasfront und Metallbrüstung



Wetter zum Unfallzeitpunkt trocken. Strahlung ungedämpft

Zum Verständnis der Abläufe bei solchen Unfällen:

Niels Kuster et al. **NFP 57**: http://www.snf.ch/SiteCollectionDocuments/nfp/nfp57/nfp57_synthese_d.pdf
[Mobilfunk bewirkt Veränderungen der Hirnströme](http://www.snf.ch/SiteCollectionDocuments/nfp/nfp57/nfp57_synthese_d.pdf)

Einwirkungen von Strahlung auf Prozesse im Gehirn: <https://www.diagnose-funk.org/aktuelles/artikel-archiv/detail?newsid=2257>

M. Mevissen / D. Schürmann: Manmade Electromagnetic Fields and Oxidative Stress—Biological Effects and Consequences for Health. <https://www.mdpi.com/1422-0067/22/7/3772>

«Der unklare Unfall in der Verkehrsmedizin» (AGU-Seminar 2015) Dr. Ulfert Grimm Fachbereich Verkehrsmedizin Institut für Rechtsmedizin St.Gallen <http://agu.ch/1.0/pdf/agu-seminar15.pdf>

«Wirkungen des Mobil- und Kommunikationsfunks» Eine Schriftenreihe der Kompetenzinitiative zum Schutz von Mensch, Umwelt und Demokratie e.V.

<https://www.diagnose-funk.org/publikationen/dokumente-downloads/kompetenzinitiative-broschuerenreihe>

Wirkungen von Elektromog auf Verkehrsunfälle: <https://www.hansuelistettler.ch/elektromog/elektromog-im-verkehr/studie>

Keine Messung von Sendeleistungen 5G: <https://www.gigahertz.ch/5g-alarmierende-resultate-erster-testmessungen/>

Funktionsweise von 5G-Antennen: "Understanding Massive MIMO in roughly 2 minutes":
<https://www.youtube.com/watch?v=XBb481RNqGw>

Visualisierung der 5G-spezifischen Reflexionen, von Ericsson: <https://www.youtube.com/watch?v=yTbUSXJ8M-8>

5G-Adaptiv reagiert auf Kollektiv-Verkehrsmittel: https://www.youtube.com/watch?v=pTKa_cEGvJA
Bellinzona: <https://www.youtube.com/watch?v=ekCtC7vJ7Ew>

Zum Thema Herzrhythmus hat Prof. Magda Havas, Trent University, publiziert:
<https://magdahavas.com/electrosmog-exposure/home-environment/new-study-radiation-from-cordless-phone-base-station-affects-the-heart/> Zusammenfassung im emf-portal: <https://www.emf-portal.org/de/article/18905>

Forschungsstand zu wlan: <https://www.diagnose-funk.org/aktuelles/artikel-archiv/detail&newsid=1943>

Magnetfelder unter Hochspannungsleitungen: <https://www.bfs.de/SharedDocs/Videos/BFS/DE/emf-stromleitung.html>

Erklärende Videos auf youtube: <https://www.youtube.com/channel/UC86uloS8IoowSGOGfpMyrsq>

Hansueli Stettler.Bauökologie.Funkmesstechnik.Lindenstrasse 132.9016 St.Gallen.www.hansuelistettler.ch.info@hansuelistettler.ch