

Worb: Lenkerin bei Selbstunfall tödlich verletzt – Beifahrer in kritischem Zustand

Am Samstagnachmittag ist es in Worb zu einem schweren Verkehrsunfall mit einem Auto gekommen. Die Autolenkerin wurde beim Selbstunfall tödlich verletzt, der Beifahrer wurde in kritischem Zustand mit der Rega ins Spital gebracht. Ermittlungen zum Unfallhergang wurden aufgenommen.

Am Samstag, 20. Dezember 2025, kurz vor 16.40 Uhr, erhielt die Kantonspolizei Bern die Meldung, wonach es bei der Bodengasse in Worb zu einem schweren Verkehrsunfall gekommen sei.

Ersten Kenntnissen zufolge war ein Auto auf der Bollstrasse von Boll herkommend in Richtung Worb unterwegs, als die Lenkerin aus noch zu klärenden Gründen den Kreisverkehr überfuhr, in die Hausmauer einer Werkstatt an der Bodengasse prallte und auf einem Feld zum Stillstand kam.

Die Autolenkerin verstarb trotz umgehender Rettungsmassnahmen noch auf der Unfallstelle. Es bestehen konkrete Hinweise zur Identität der Verstorbenen, die formelle Identifikation steht indes noch aus. Der Beifahrer wurde beim Unfall schwer verletzt und in kritischem Zustand mit einem Helikopter der Rega ins Spital gebracht.

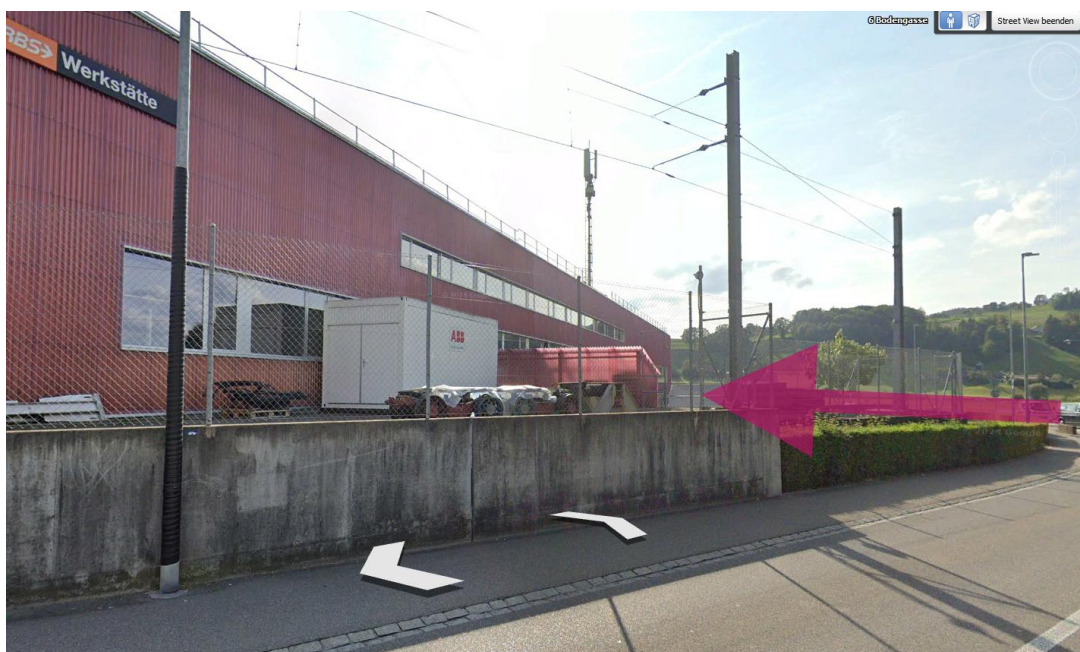
Für die Dauer der Unfallarbeiten blieb der betroffene Streckenabschnitt für mehrere Stunden gesperrt. Im Einsatz standen neben der Kantonspolizei Bern ein Helikopter der Rega, zwei Ambulanzteams, Spezialisten des Instituts für Rechtsmedizin der Universität Bern, die Berufsfeuerwehr von Schutz und Rettung Bern und die Feuerwehr Worb. Ermittlungen zum Unfallhergang wurden aufgenommen.

Staatsanwaltschaft Bern-Mittelland (gp)

<https://www.police.be.ch/de/start.html?newsID=8845f96f-baff-4b33-a330-6c92352b92a9>

Elektrosmog im Unfallablauf

Die Kapo BE publiziert in der Regel keine Bilder. Der Begriff Werkstatt ist ein Zitat aus der Unfallsituation; wie hier ersichtlich handelt es sich um die RBS-Werkstätte:





Der genaue Ablauf ist nicht bekannt, keine Bilder - auch nicht aus Medien - vorhanden.
 Die Dynamik ist allerdings mit der obigen Skizze hinreichend genau beschrieben.

Q Bollstrasse 43 3076 Worb

Objekt-Information

▼ drawing_feature_1766312540088

Keine weiteren Informationen

Profil erstellen

▼ Mobilfunkanlagen

▼ Swisscom WOWB

Station	Swisscom WOWB
Typ	Outdoor > 6 Werp
Koordinaten	2609073,1198098
Betriebsdaten	Leistungsklasse : mittel (bis 5'000 W) Technologie 3G,4G,5G
Bewilligungsangaben	Standortdatenblatt 2020-06-27 Anlagegrenzwert 5.0 V/m

Swisscom strahlt in SR 120°, 220° und 350° - mit ähnlichen Leistungen, ab 17m Höhe:

Worb Bodengasse 5	5G	Swisscom 780.5 MHz	2609073 1198098	82.8 350°	WIEN 033EA09	WIEN 005EA25	16.6 m
Worb Bodengasse 5	5G	Swisscom 2130.3 MHz	2609073 1198098	101 350°			
Worb Bodengasse 5	5G	Swisscom 3649.98 MHz	2609073 1198098	171 350°			

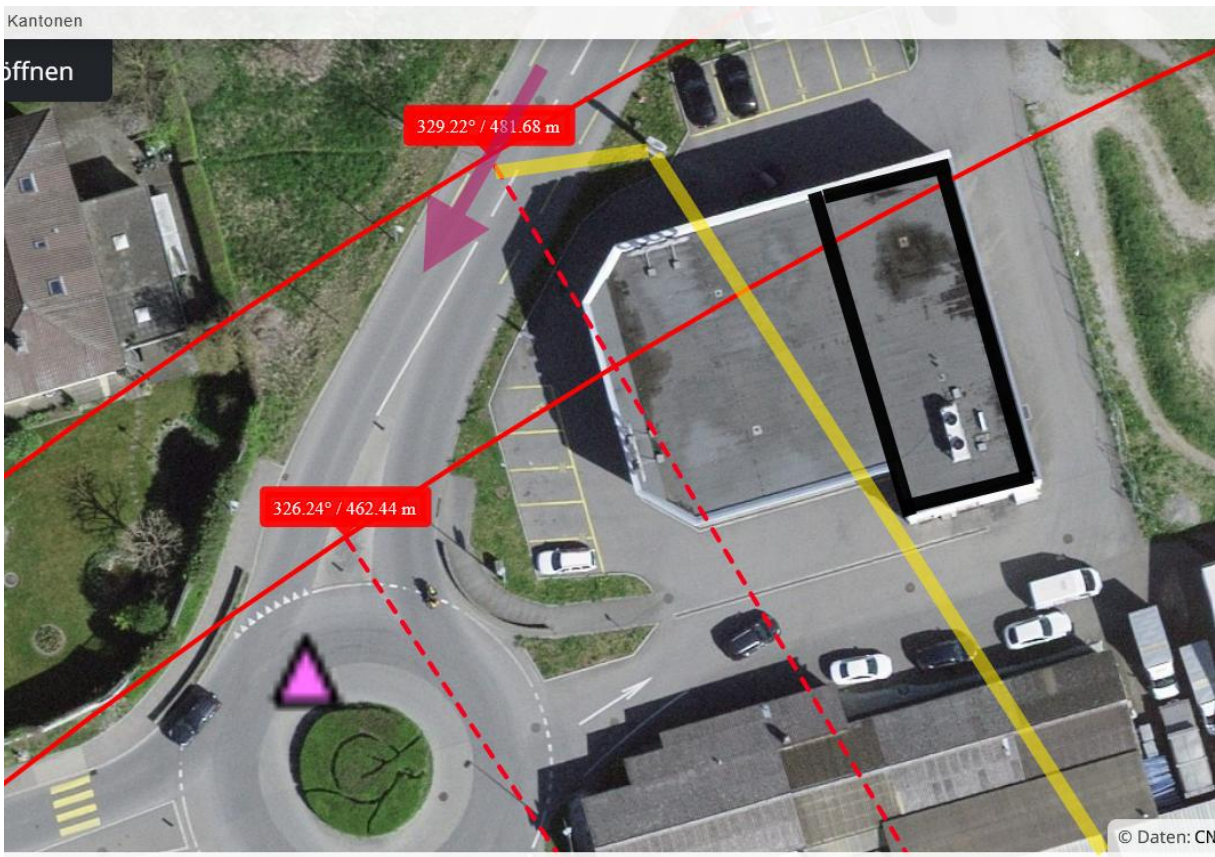
Ein weiterer Standort hinter dem Friedhof strahlt Höhe Tankstelle ein:



Betrifft mindestens den oberen Sender dieses Doppelstandorts:



Hier ist der am konvexen Firmenschild reflektierte Strahl eingetragen. Diese Tankstellenschilder sind bereits mehrfach an solchen Ausgangslagen identifiziert worden. Die Form führt zu eine längeren Einwirkung auf die lenkende Person.



Worb Industriestrasse 27	5G	Sunrise	940.1 MHz	2609330	1197774	19.8	230°
Worb Industriestrasse 27	5G	Sunrise	940.1 MHz	2609330	1197774	19.8	350°
Worb Industriestrasse 27	5G	Sunrise	3750 MHz	2609330	1197774	88.3	350°

Der Sender von Salt ist nicht zu eruieren, weder über Koordinate noch Adresse.



Reflexion an Werbestele, führt zu Exposition links 90° mit hoher Transmission auf die Lenkerin.

Dass die Lenkerin unmittelbar im Ereignis verstorben ist, weist auf ein vermutlich höheres Alter und als Ursache ein medizinisches Problem hin.

Die Kapo BE ist bei solchen Vertiefungen sehr zurückhaltend.

Es folgen von ihrer Seite auch keine spätere Ergänzungen.

Wetter zum Unfallzeitpunkt trocken. Strahlung ungedämpft

Zum Verständnis der Abläufe bei solchen Unfällen:

Niels Kuster et al. **NFP 57**: http://www.snf.ch/SiteCollectionDocuments/nfp/nfp57/nfp57_synthese_d.pdf
[Mobilfunk bewirkt Veränderungen der Hirnströme](#)

Einwirkungen von Strahlung auf Prozesse im Gehirn: <https://www.diagnose-funk.org/aktuelles/artikel-archiv/detail?newsid=2257>

M. Mevissen / D. Schürmann: Manmade Electromagnetic Fields and Oxidative Stress—Biological Effects and Consequences for Health. <https://www.mdpi.com/1422-0067/22/7/3772>

«Der unklare Unfall in der Verkehrsmedizin» (AGU-Seminar 2015) Dr. Ulfert Grimm Fachbereich Verkehrsmedizin Institut für Rechtsmedizin St.Gallen <http://agu.ch/1.0/pdf/agu-seminar15.pdf>

«Wirkungen des Mobil- und Kommunikationsfunks» Eine Schriftenreihe der Kompetenzinitiative zum Schutz von Mensch, Umwelt und Demokratie e.V.

<https://www.diagnose-funk.org/publikationen/dokumente-downloads/kompetenzinitiative-broschuerenreihe>

Wirkungen von Elektromog auf Verkehrsunfälle: <https://www.hansuelistettler.ch/elektromog/elektromog-im-verkehr/studie>

Keine Messung von Sendeleistungen 5G: <https://www.gigahertz.ch/5g-alarmierende-resultate-erster-testmessungen/>

Funktionsweise von 5G-Antennen: "Understanding Massive MIMO in roughly 2 minutes":
<https://www.youtube.com/watch?v=XBb481RNqGw>

Visualisierung der 5G-spezifischen Reflexionen, von Ericsson: <https://www.youtube.com/watch?v=yTbUSXJ8M-8>

5G-Adaptiv reagiert auf Kollektiv-Verkehrsmittel: https://www.youtube.com/watch?v=pTKa_cEGvJA
Bellinzona: <https://www.youtube.com/watch?v=ekCtC7vJ7Ew>

Zum Thema Herzrhythmus hat Prof. Magda Havas, Trent University, publiziert:
<https://magdahavas.com/electrosmog-exposure/home-environment/new-study-radiation-from-cordless-phone-base-station-affects-the-heart/> Zusammenfassung im emf-portal: <https://www.emf-portal.org/de/article/18905>

Forschungsstand zu wlan: <https://www.diagnose-funk.org/aktuelles/artikel-archiv/detail&newsid=1943>

Magnetfelder unter Hochspannungsleitungen: <https://www.bfs.de/SharedDocs/Videos/BFS/DE/emf-stromleitung.html>

Erklärende Videos auf youtube: <https://www.youtube.com/channel/UC86uloS8IoowSGOGfpMyrsq>

Hansueli Stettler.Bauökologie.Funkmesstechnik.Lindenstrasse 132.9016 St.Gallen.www.hansuelistettler.ch.info@hansuelistettler.ch