

Accident mortel de la circulation à Aigle, sur la route pour Le Sépey

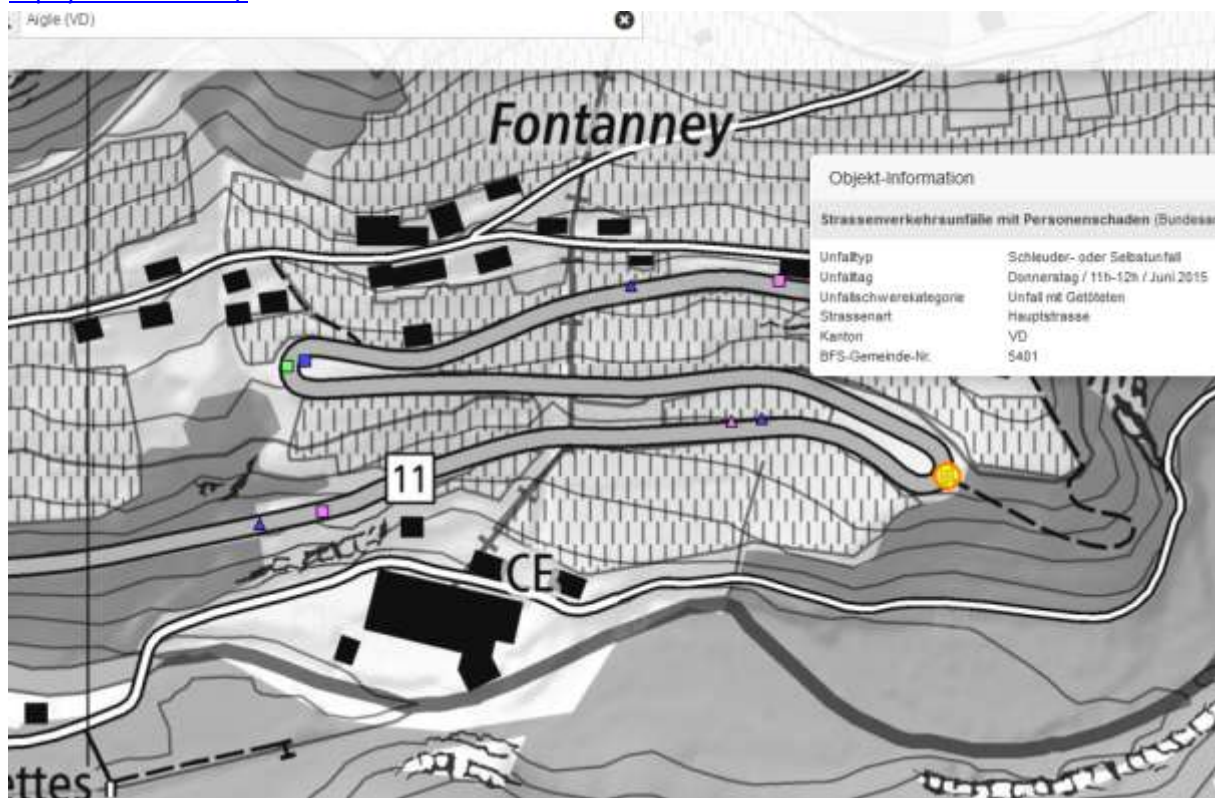
Jeudi 18 juin 2015, vers 11h30, la conductrice d'une moto a perdu la vie dans un accident alors qu'elle circulait sur la route Aigle – Le Sépey.

Jeudi 18 juin 2015, vers 11h30, la conductrice d'une moto, domiciliée dans le Gros de Vaud, et âgée **de 24** ans, a perdu la maîtrise de sa moto alors qu'elle circulait en direction du Sépey, peu après la sortie d'Aigle, dans la première courbe de la montée. Elle est décédée sur place.

La route cantonale a été fermée dans les 2 sens entre la sortie d'Aigle et le Sépey jusque vers 16h30.

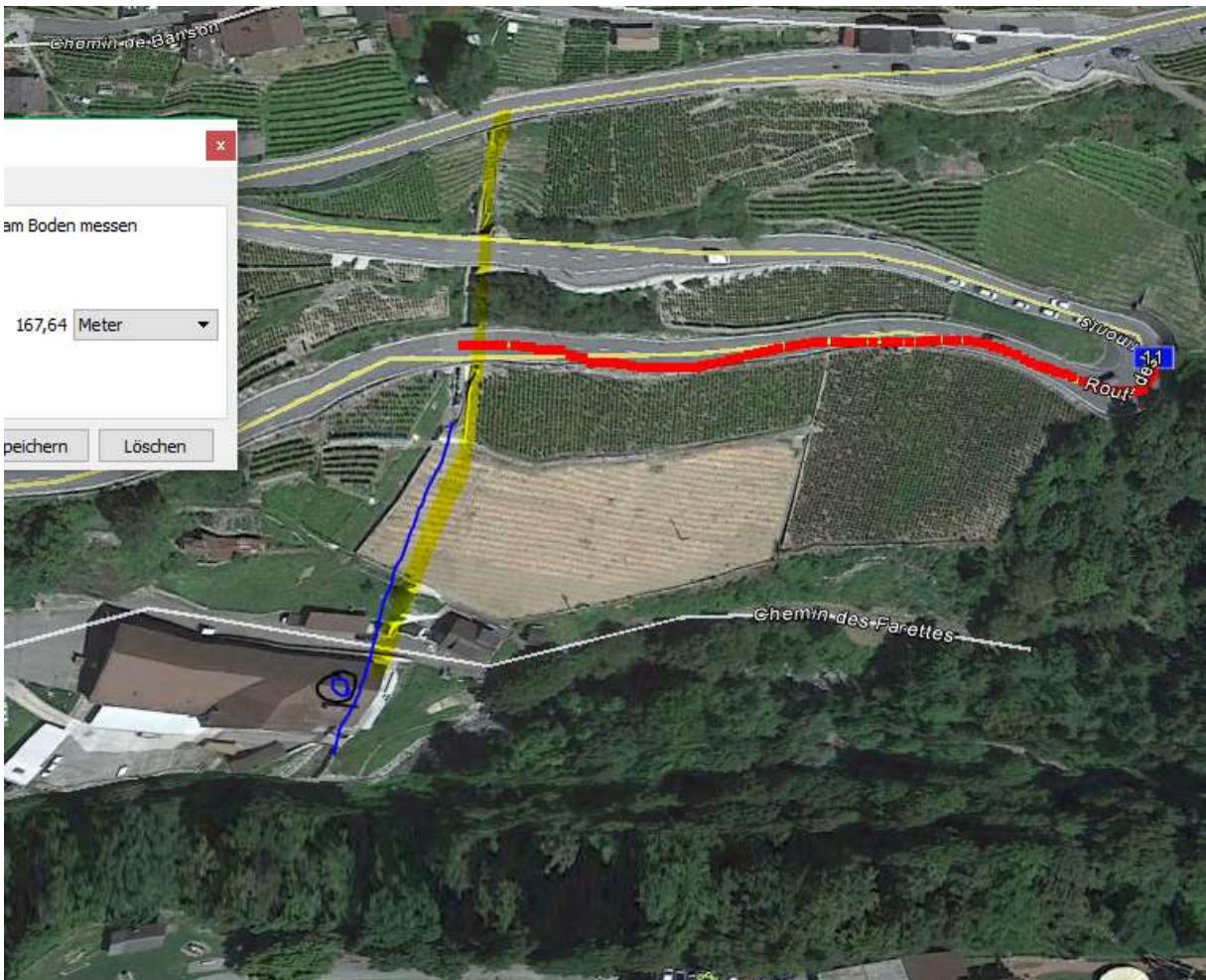
Cet accident a nécessité l'intervention d'une patrouille et des spécialistes du groupe accident de la Gendarmerie ainsi que de 3 patrouilles de l'EPOC et d'une ambulance.

<https://www.vd.ch/actualite/news/accident-mortel-de-la-circulation-a-aigle-sur-la-route-pour-le-sepey-1434645720/>



Das Kraftwerk hier unten hat keine sichtbaren Freileitungen, hingegen parallel zum Druckrohr mit ca. 40-50cm DM geführte Kabelstränge, die nicht eingegraben, sondern unter der Brücke geführt werden.

Vermutlich stützt sich die Energieversorgung von Leysin auf dieses Kraftwerk.





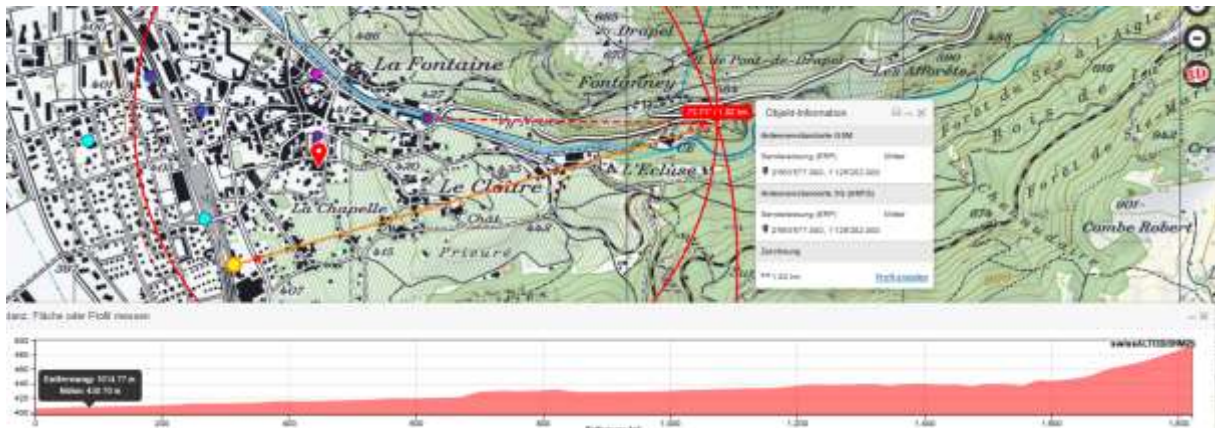
Diese Strom-Freileitung hat ein tiefes Spannungsniveau :



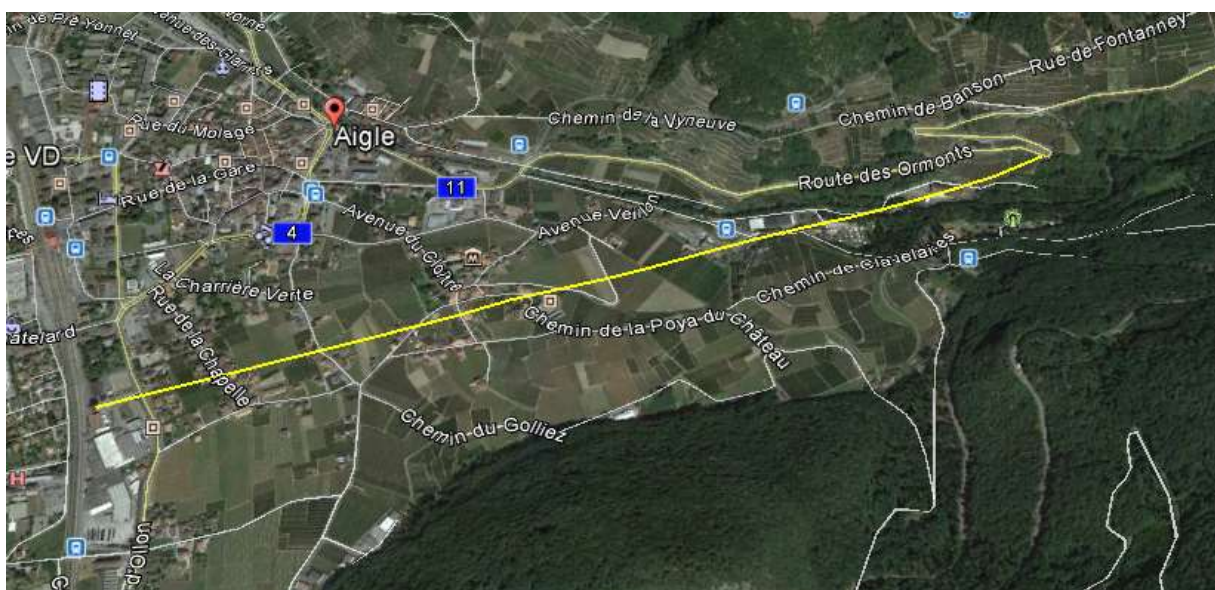
In der Kurve dahinter in die Mauer gefahren. 100m vorher quert Druckleitung mit begleitenden Kabeln.



Letzter Sender beim Depot Aigle, erreicht wegen Bergflanke die Stelle nicht.



Dieser Sender an der Bahnlinie / Silo hat eine Hauptsenderichtung ins Tal, Senderhöhe ca. 35 m





Der Sender vom Silo müsste einen leichten uptilt von 1° haben, um die Pass-Strasse optimal abzudecken - was er nach genauem Hinschauen (von Brücke über Rangierfeld, nach Süden) auch hat:



Der zweite Sender beim Marktplatz Aigle sendet im Randbereich ebenfalls ins Tal



Erreicht aber die Kurve wegen der Bergflanke ebenfalls nicht

