

Bivio: Auto kam von der Fahrbahn ab

18.01.2026

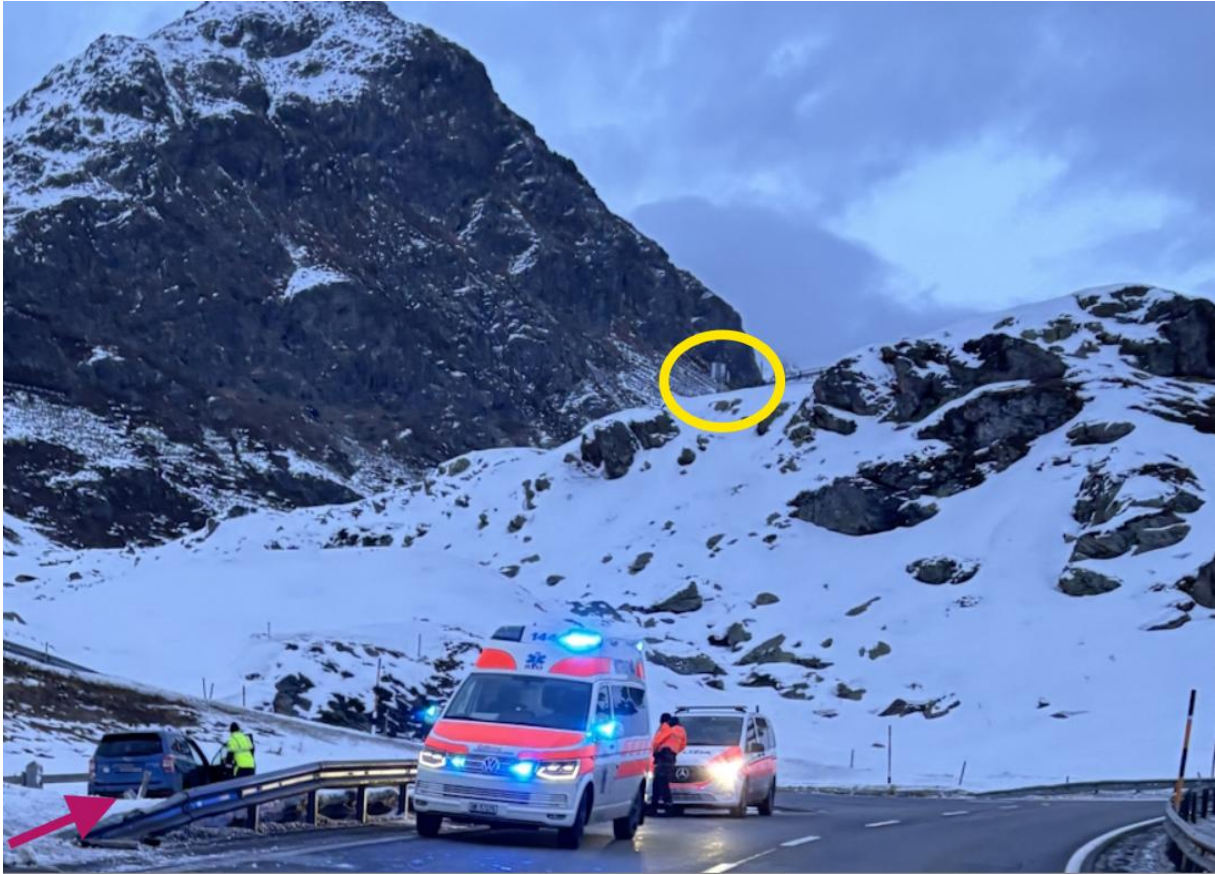
Am späteren Samstagnachmittag ist es auf der Nationalstrasse N29 in Bivio zu einem Selbstunfall gekommen. Ein Automobilist wurde dabei leicht verletzt.

Der 81-jährige Lenker war kurz nach 16.30 Uhr auf der Bergfahrt über die Julierpasstrasse unterwegs, als er bei der Örtlichkeit Sur Gonda in einer Rechtskurve links von der Fahrbahn abkam. Das Fahrzeug kollidierte zunächst mit dem Beginn einer Leitplanke und anschliessend mit einem dahinterliegenden Holzzaun. Nach rund 25 Metern kam das Auto im Schnee zum Stillstand. Der Fahrzeugführer zog sich leichte Verletzungen zu und wurde durch die Rettung Oberengadin ins Spital Samedan überführt. Die Kantonspolizei Graubünden klärt die Unfallursache ab.



<https://www.gr.ch/DE/institutionen/verwaltung/djsg/kapo/aktuelles/medien/2026/Seiten/202601181.aspx>

Elektrosmog im Unfallablauf



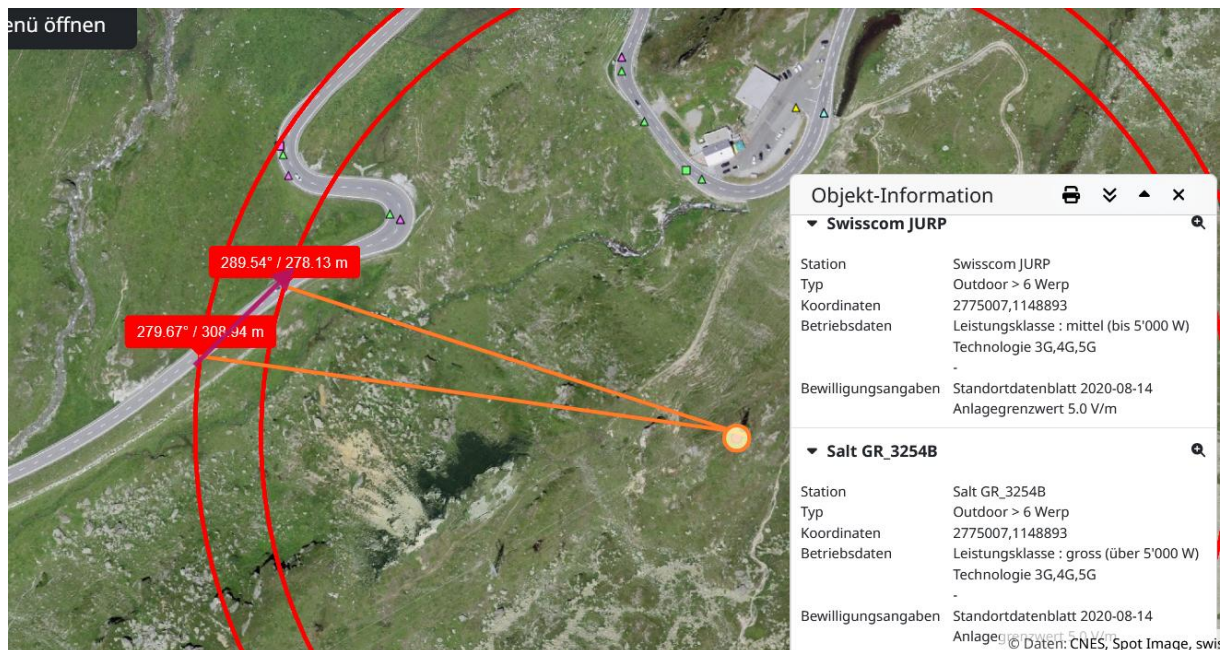
Dies ist kein Sender, sondern Kurventafel + Ortstafel. street-view veraltet (2023)

Sender sind rechts oben im Mast, Swisscom mit SR 75° und 255°



Bivio la Veduta				5G	Swisscom	780.5 MHz	2775007	1148893	286.4	255°
Bivio la Veduta				5G	Swisscom	2130.3 MHz	2775007	1148893	236	255°
Bivio la Veduta				5G	Swisscom	3649.98 MHz	2775007	1148893	296	255°
Bivio la Veduta				5G	Swisscom	780.5 MHz	2775007	1148893	286.4	75°
Bivio la Veduta				5G	Swisscom	2130.3 MHz	2775007	1148893	236	75°
Bivio la Veduta				5G	Swisscom	3649.98 MHz	2775007	1148893	296	75°

Die Leistungsdaten von Salt lassen sich nicht eruieren via Koordinate oder Lokalität.



Die Gerade vor dem Sekundenschlaf ist konstant rechts-exponiert

NIS-GR zu den Leistungsdaten dieses Standorts angefragt:

Nr. der Antenne	1STJKE / 1STDSUO / 1STX	2STJKE / 2STDSUO / 2STX	1SC0709 / 1SC1426 / 1SC3636	2SC0709 / 2SC1426 / 2SC3636	GWK P1
Netzbetreiber	Salt	Salt	Swisscom	Swisscom	GWK
ERP: Sendeleistung (in W)	10880	10880	3350	3350	20
Hauptstrahlrichtung: Azimut (in Grad von N)	80°	260°	75°	255°	250°

Die Sender verlaufen mit dem Hauptstrahl auf die Stelle, wo der Verunfallte fahrunfähig wurde. Ein Neigungswinkel von -3 bis -19° bedeutet, dass die Belastung auf den letzten 200 m fast am technischen Maximum ist – mit der Fahrt zur Kurve verstärkt sich die Einstrahlung aufgrund der besseren Eindringung durch die senkrecht zum Strahl stehende Seitenscheibe und dem kontinuierlich steileren Winkel.

Netzbetreiber	Salt	Salt	Salt	Salt	Salt	Salt	GWK	Swisscom	Swisscom	Swisscom
Typenbezeichnung der Antenne	Huawei A114521R1 v06_LA	Huawei A114521R1 v06_LA	Huawei A114521R1 v06_HG	Huawei A114521R1 v06_HG	Huawei A114521R1 v06_3400	Huawei A114521R1 v06_3400	Kathrein 741516	Huawei A114521R1 v06	Huawei A114521R1 v06	Huawei A114521R1 v06
Distanz (x/y) zum Koordinaten-Nullpunkt (in m)	0.00 / 0.00	0.00 / 0.00	0.00 / 0.00	0.00 / 0.00	0.00 / 0.00	0.00 / 0.00	0.00 / 0.00	0.00 / 0.00	0.00 / 0.00	0.00 / 0.00
Höhe der Antenne (z) über Höhenkote 0 (in m)	11.54	11.59	11.54	11.59	11.54	11.59	11.00	14.10	14.10	14.10
ERP: Sendeleistung (in W)	2080	2080	6800	6800	2000	2000	20	1350	1350	1700

Hauptstrahlrichtung										
Azimut (in Grad von N)	80°	260°	80°	260°	80°	260°	250°	75°	255°	75°
Mechanischer Neigungswinkel (down tilt, in Grad von der Horizontalen)	0°	-1°	0°	-1°	0°	-1°	0°	0°	-5°	0°
Elektrischer Neigungswinkel (down tilt, in Grad)	-2° - -14°	-2° - -14°	-2° - -10°	-2° - -10°	-2° - -10°	-2° - -10°	0°	0° - -14°	0° - -14°	-2° - -8°
Gesamter Neigungswinkel (down tilt, in Grad von der Horizontalen)	-2° - -14°	-3° - -15°	-2° - -10°	-3° - -11°	-2° - -10°	-3° - -11°	0°	0° - -14°	-5° - -19°	-2° - -8°

Im Verlauf der gesamten vorherigen Strecke - die er erfolgreich absolvierte - war er nie einer vergleichbaren Belastung ausgesetzt.

Frequenzband (in MHz)	1400 - 2600	3600	3600
Netzbetreiber	Swisscom	Swisscom	Swisscom
Typenbezeichnung der Antenne	Huawei A114521R1 v06	Huawei A114521R1 v06	Huawei A114521R1 v06
Distanz (x/y) zum Koordinaten-Nullpunkt (in m)	0.00 / 0.00	0.00 / 0.00	0.00 / 0.00
Höhe der Antenne (z) über Höhenkote 0 (in m)	14.10	14.10	14.10
ERP _n : Sendeleistung (in W)	1700	300	300

Hauptstrahlrichtung

Azimit (in Grad von N)	255°	75°	255°
Mechanischer Neigungswinkel (down tilt, in Grad von der Horizontalen)	-5°	0°	-5°
Elektrischer Neigungswinkel (down tilt, in Grad)	-2° - -8°	-2° - -8°	-2° - -8°
Gesamter Neigungswinkel (down tilt, in Grad von der Horizontalen)	-7° - -13°	-2° - -8°	-7° - -13°

Wetter zum Unfallzeitpunkt trocken. Strahlung ungedämpft

Zum Verständnis der Abläufe bei solchen Unfällen:

Niels Kuster et al. **NFP 57**: http://www.snf.ch/SiteCollectionDocuments/nfp/nfp57/nfp57_synthese_d.pdf
 Mobilfunk bewirkt Veränderungen der Hirnströme

Einwirkungen von Strahlung auf Prozesse im Gehirn: <https://www.diagnose-funk.org/aktuelles/artikel-archiv/detail?newsid=2257>

M. Mevissen / D. Schürmann: Manmade Electromagnetic Fields and Oxidative Stress—Biological Effects and Consequences for Health. <https://www.mdpi.com/1422-0067/22/7/3772>

«Der unklare Unfall in der Verkehrsmedizin» (AGU-Seminar 2015) Dr. Ulfert Grimm Fachbereich Verkehrsmedizin Institut für Rechtsmedizin St.Gallen <http://agu.ch/1.0/pdf/agu-seminar15.pdf>

«Wirkungen des Mobil- und Kommunikationsfunks» Eine Schriftenreihe der Kompetenzinitiative zum Schutz von Mensch, Umwelt und Demokratie e.V.

<https://www.diagnose-funk.org/publikationen/dokumente-downloads/kompetenzinitiative-broschuerenreihe>

Wirkungen von Elektromog auf Verkehrsunfälle: <https://www.hansuelistettler.ch/elektromog/elektromog-im-verkehr/studie>

Keine Messung von Sendeleistungen 5G: <https://www.qigaherz.ch/5g-alarmierende-resultate-erster-testmessungen/>

Funktionsweise von 5G-Antennen: "Understanding Massive MIMO in roughly 2 minutes": <https://www.youtube.com/watch?v=XBb481RNqGw>

Visualisierung der 5G-spezifischen Reflexionen, von Ericsson: <https://www.youtube.com/watch?v=yTbUSXJ8M-8>

5G-Adaptiv reagiert auf Kollektiv-Verkehrsmittel: https://www.youtube.com/watch?v=pTKa_cEGvJA
 Bellinzona: <https://www.youtube.com/watch?v=ekCtC7vJ7Ew>

Zum Thema Herzrhythmus hat Prof. Magda Havas, Trent University, publiziert:

<https://magdahavas.com/electrosmog-exposure/home-environment/new-study-radiation-from-cordless-phone-base-station-affects-the-heart/>

Zusammenfassung im emf-portal: <https://www.emf-portal.org/de/article/18905>

Forschungsstand zu wlan: <https://www.diagnose-funk.org/aktuelles/artikel-archiv/detail&newsid=1943>

Magnetfelder unter Hochspannungsleitungen: <https://www.bfs.de/SharedDocs/Videos/BFS/DE/emf-stromleitung.html>

Erklärende Videos auf youtube: <https://www.youtube.com/channel/UC86uloS8IoowSGOGfpMyrsg>

Hansueli Stettler.Bauökologie.Funkmesstechnik.Lindenstrasse 132.9016 St.Gallen.www.hansuelistettler.ch.info@hansuelistettler.ch