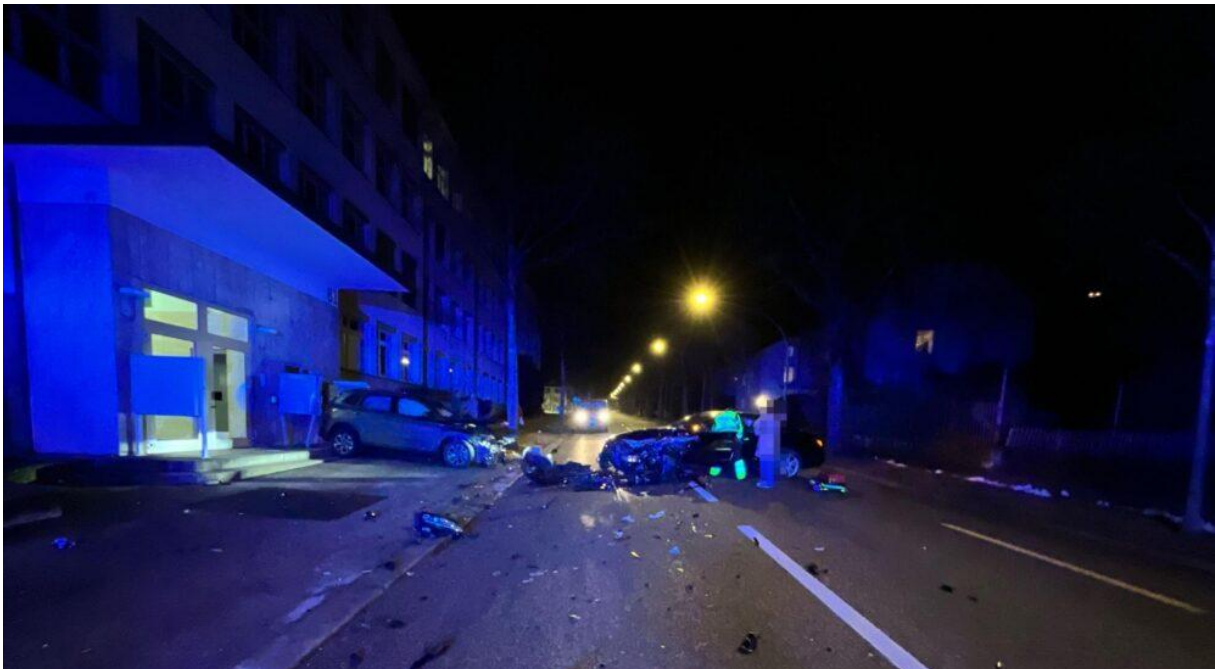


## **Solothurn: Frontalkollision zwischen zwei Autos – zwei Personen leicht verletzt**

Auf der Weissensteinstrasse in Solothurn hat sich am Samstagabend, 17. Januar 2026, eine Frontalkollision zwischen zwei Autos ereignet. Beide Fahrer wurden dabei leicht verletzt. Nach ersten Erkenntnissen dürfte ein medizinisches Problem als Unfallursache im Vordergrund stehen.

Am Samstagabend, 17. Januar 2026, kurz nach 19.20 Uhr, war ein 39-jähriger Autolenker auf der Weissensteinstrasse von Solothurn herkommend in Richtung Langendorf unterwegs. Auf Höhe der Kreuzung Weissensteinstrasse/Vogelherdstrasse verlor der Lenker aus noch zu klärenden Gründen die Kontrolle über sein Fahrzeug, geriet auf die Gegenfahrbahn und kollidierte in der Folge frontal mit einem entgegenkommenden Auto. Die beiden Fahrzeuglenker wurden dabei leicht verletzt. Sie sowie die Beifahrerin des auf die Gegenspur geratenen Autos wurden nach der medizinischen Erstversorgung durch den Rettungsdienst zu weiteren Abklärungen in ein Spital gebracht.



Die Unfallfahrzeuge mussten durch ein Abschleppunternehmen abtransportiert werden, der Durchgangsverkehr wurde in diesem Bereich kurzfristig umgeleitet.

Gemäss ersten Erkenntnissen dürfte ein medizinisches Problem als Unfallursache im Vordergrund stehen. Nebst der Polizei standen der Rettungsdienst sowie ein Abschleppunternehmen im Einsatz.

<https://so.ch/verwaltung/departement-des-innern/polizei/medienmitteilungen/medienmitteilungen/news/solothurn-frontalkollision-zwischen-zwei-autos-zwei-personen-leicht-verletzt/>

### **Elektrosmog im Unfallablauf**

Die Weissensteinstrasse ist in diesem Abschnitt bereits mehrfach in Unfallberichten erschienen.



Hier fährt der Verunfallte mit einer Links-Exposition geradeaus

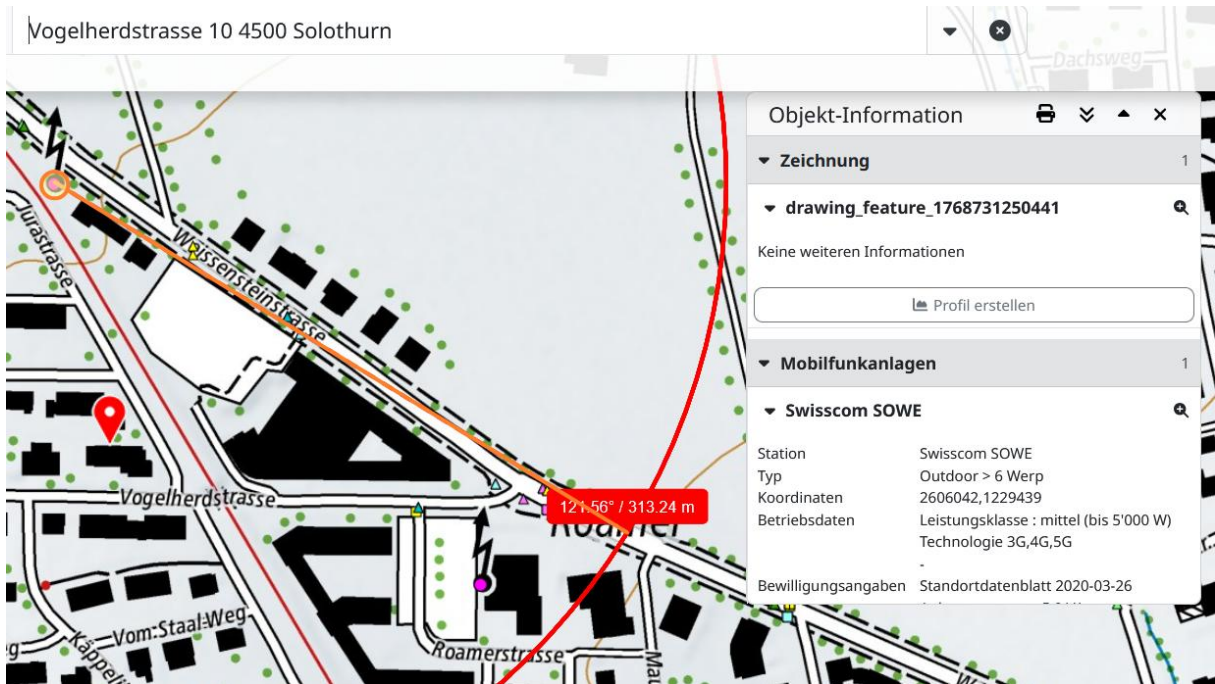
Vogelherdstrasse 10 4500 Solothurn

Objekt-Information

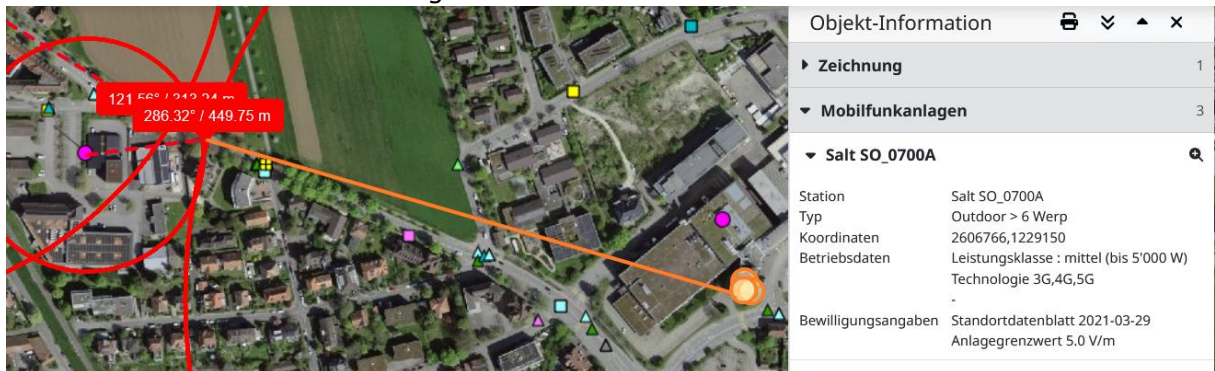
- Zeichnung 1
- drawing\_feature\_1768731316725
- Keine weiteren Informationen
- Profil erstellen
- Mobilfunkanlagen 1
- Sunrise BA501-1

Station	Sunrise BA501-1
Typ	Outdoor > 6 Werp
Koordinaten	2606241,1229252
Betriebsdaten	Leistungsklasse : mittel (bis 5'000 W) Technologie 4G,5G
Bewilligungsangaben	Standortdatenblatt 2020-02-07

Der Sender frontal strahlt ebenso ein:



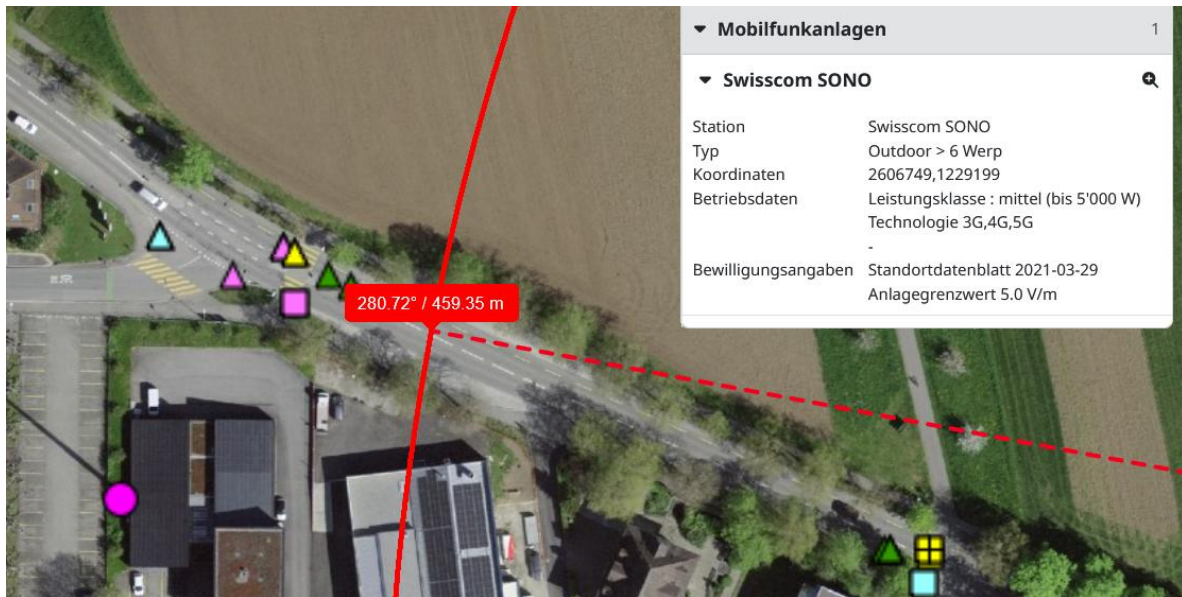
Ebenso die zwei Sender von hinten. Ein Steilheck-Fahrzeug – hohe Transmission auf den Lenker auch aus dieser Richtung.



Auch der Sender Swisscom strahlt hier – auf diese Distanz flach, zwischen den Stämmen von hinten ein.



Eindeutiger Unfall-hot-spot auf der Höhe des Senders



Auf der Weissensteinstrasse wurden bereits viele Unfälle bearbeitet:

[https://hansuelistettler.ch/images/unfallanalysen/9561\\_Solothurn\\_05.09.2024.pdf](https://hansuelistettler.ch/images/unfallanalysen/9561_Solothurn_05.09.2024.pdf)

[https://hansuelistettler.ch/images/unfallanalysen/8831\\_Solothurn\\_20.11.2023.pdf](https://hansuelistettler.ch/images/unfallanalysen/8831_Solothurn_20.11.2023.pdf)

[https://hansuelistettler.ch/images/unfallanalysen/7201\\_Solothurn\\_15.04.2022.pdf](https://hansuelistettler.ch/images/unfallanalysen/7201_Solothurn_15.04.2022.pdf)

[https://hansuelistettler.ch/images/unfallanalysen/2001\\_Solothurn\\_17.05.2017.pdf](https://hansuelistettler.ch/images/unfallanalysen/2001_Solothurn_17.05.2017.pdf)

## Wetter zum Unfallzeitpunkt trocken. Strahlung ungedämpft

### Zum Verständnis der Abläufe bei solchen Unfällen:

Niels Kuster et al. **NFP 57**: [http://www.snf.ch/SiteCollectionDocuments/nfp/nfp57/nfp57\\_synthese\\_d.pdf](http://www.snf.ch/SiteCollectionDocuments/nfp/nfp57/nfp57_synthese_d.pdf)  
[Mobilfunk bewirkt Veränderungen der Hirnströme](http://www.snf.ch/SiteCollectionDocuments/nfp/nfp57/nfp57_synthese_d.pdf)

Einwirkungen von Strahlung auf Prozesse im Gehirn: <https://www.diagnose-funk.org/aktuelles/artikel-archiv/detail?newsid=2257>

M. Mevissen / D. Schürmann: Manmade Electromagnetic Fields and Oxidative Stress—Biological Effects and Consequences for Health. <https://www.mdpi.com/1422-0067/22/7/3772>

«Der unklare Unfall in der Verkehrsmedizin» (AGU-Seminar 2015) Dr. Ulfert Grimm Fachbereich Verkehrsmedizin Institut für Rechtsmedizin St.Gallen <http://agu.ch/1.0/pdf/agu-seminar15.pdf>

«Wirkungen des Mobil- und Kommunikationsfunks» Eine Schriftenreihe der Kompetenzinitiative zum Schutz von Mensch, Umwelt und Demokratie e.V.

<https://www.diagnose-funk.org/publikationen/dokumente-downloads/kompetenzinitiative-broschuerenreihe>

Wirkungen von Elektrosmog auf Verkehrsunfälle: <https://www.hansuelistettler.ch/elektrosmog/elektrosmog-im-verkehr/studie>

Keine Messung von Sendeleistungen 5G: <https://www.qigaherz.ch/5g-alarmierende-resultate-erster-testmessungen/>

Funktionsweise von 5G-Antennen: "Understanding Massive MIMO in roughly 2 minutes": <https://www.youtube.com/watch?v=XBb481RNqGw>

Visualisierung der 5G-spezifischen Reflexionen, von Ericsson: <https://www.youtube.com/watch?v=yTbUSXJ8M-8>

5G-Adaptiv reagiert auf Kollektiv-Verkehrsmittel: [https://www.youtube.com/watch?v=pTKa\\_cEGvJA](https://www.youtube.com/watch?v=pTKa_cEGvJA)  
Bellinzona: <https://www.youtube.com/watch?v=ekCtC7vJ7Ew>

Zum Thema Herzrhythmus hat Prof. Magda Havas, Trent University, publiziert:  
<https://magdahavas.com/electrosmog-exposure/home-environment/new-study-radiation-from-cordless-phone-base-station-affects-the-heart/> Zusammenfassung im emf-portal: <https://www.emf-portal.org/de/article/18905>

Forschungsstand zu wlan: <https://www.diagnose-funk.org/aktuelles/artikel-archiv/detail&newsid=1943>

Magnetfelder unter Hochspannungsleitungen: <https://www.bfs.de/SharedDocs/Videos/BFS/DE/emf-stromleitung.html>

Erklärende Videos auf youtube: <https://www.youtube.com/channel/UC86uloS8IoowSGOGfpMyrsq>

**Hansueli Stettler.Bauökologie.Funkmesstechnik.Lindenstrasse 132.9016 St.Gallen.www.hansuelistettler.ch.info@hansuelistettler.ch**