

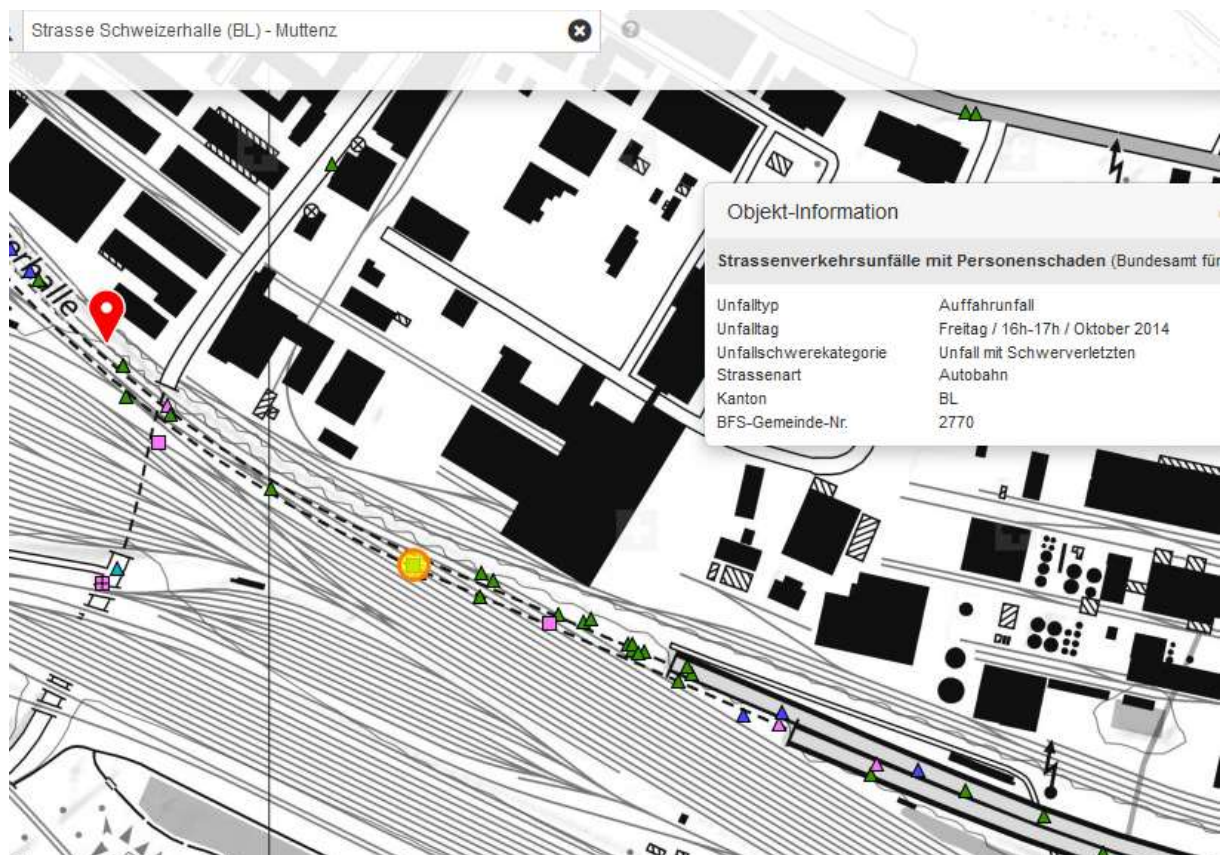
# Muttenz/Autobahn A2: Auffahrkollision mit vier Fahrzeugen sorgte für Riesenstau

24.10.2014

Auf der Autobahn A2 bei Muttenz BL, im Tunnel Schweizerhalle in **Fahrtrichtung Bern/Luzern**, ereignete sich **am Freitag Abend, 24. Oktober 2014**, gegen 16.30 Uhr, eine Auffahrkollision mit insgesamt **vier Personenwagen**. Eine Person wurde verletzt, es kam zu einem kilometerlangen Stau und langen Wartezeiten im Feierabendverkehr. Das Stauende befand sich phasenweise an der Landesgrenze Schweiz/Deutschland, womit sich der Stau auf eine Strecke von über 10 Kilometern erstreckte.

Nach der Auffahrkollision musste im Tunnel Schweizerhalle für die Bergungs- und Aufräumarbeiten einer von drei Fahrstreifen für knapp eineinhalb Stunden bis kurz vor 18.00 Uhr gesperrt werden. Dies führte rasch zu den entsprechenden massiven Verkehrsbehinderungen im Feierabendverkehr stadtauswärts. Betroffen waren in Kürze auch die umliegenden Kantons- und Gemeindestrassen. Eine in den Unfall verwickelte Person zog sich Verletzungen zu und musste durch die Sanität Basel ins Spital eingeliefert werden. Mehrere Fahrzeuge waren nicht mehr fahrbar und mussten abgeschleppt werden. Nach 18.00 Uhr, nachdem wieder alle drei Fahrstreifen zur Verfügung standen, normalisierte sich die Situation nur zögerlich.

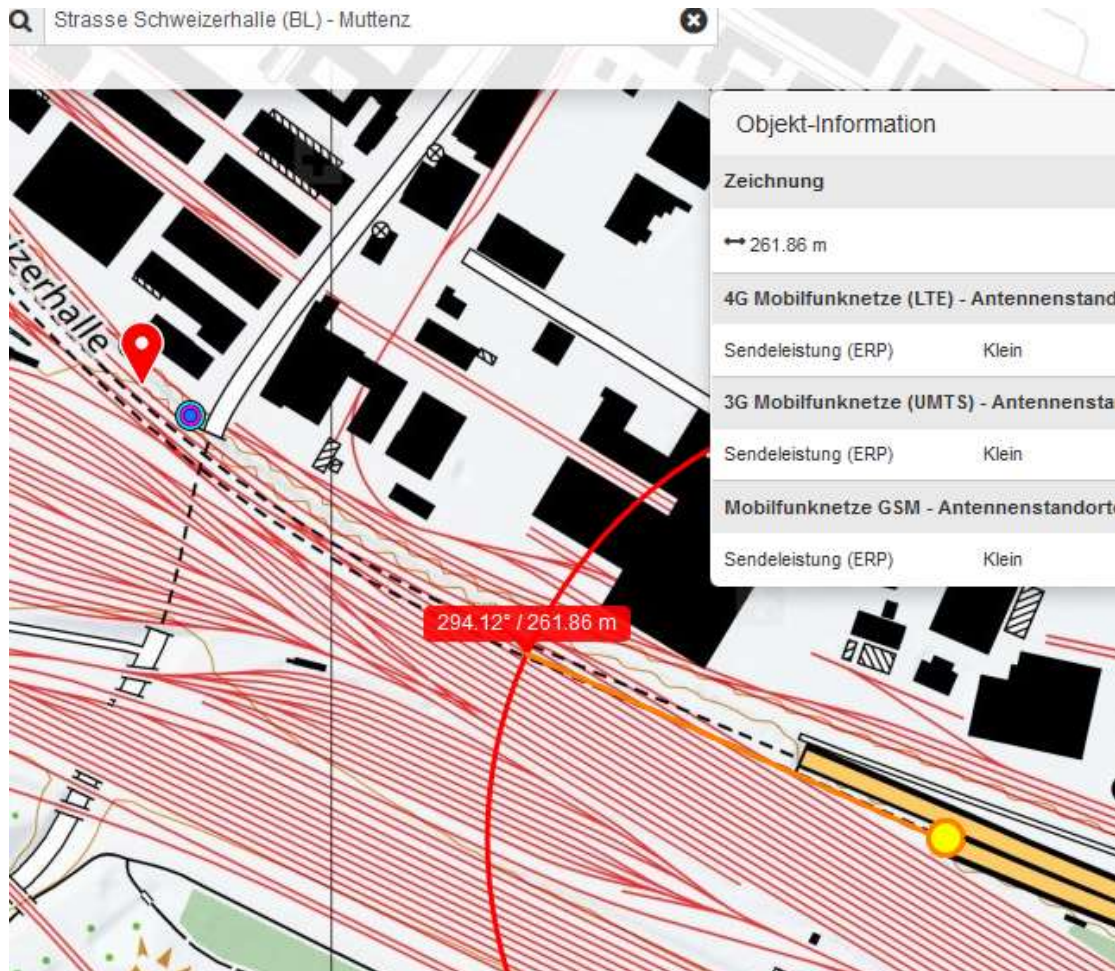
<https://www.baselland.ch/politik-und-behorden/direktionen/sicherheitsdirektion/polizei/polizeimeldungen/473-muttenz-autobahn-a2-auffahrkollision-mit-vier>







in der Mitte zwischen zwei Kleinsendern





# Senderlage Spur nach Süden / Innenansicht von Süden her



Strasse Schweizerhalle (BL) - Mutteritz

Objekt-Information

Zeichnung

↔ 162.86 m

4G Mobilfunknetze (LTE) - Antennenstandorte (Bundesamt für Kommunikation)

Sendeleistung (ERP) Klein

Mobilfunknetze GSM - Antennenstandorte (Bundesamt für Kommunikation)

Sendeleistung (ERP) Klein

3G Mobilfunknetze (UMTS) - Antennenstandorte (Bundesamt für Kommunikation)

Sendeleistung (ERP) Klein

294.12° / 261.86 m  
292° / 162.86 m

The map view shows a street layout with buildings and antenna locations. Red lines radiate from the antenna locations, indicating signal coverage areas. A yellow circle highlights a specific antenna location. A red box contains the coordinates 294.12° / 261.86 m and 292° / 162.86 m. The text 'Strasse Schweizerhalle (BL) - Mutteritz' is visible at the top left of the map view.



Senderlage auf Spur nach Norden: hier deutlich erkennbar: innerhalb des Tunnels



vermutlich auch hier auf Südspur am Ausgang, also 261 m, beidseitig sendend