

Kollision mit zwei Verletzten

In Chur ist es beim Autobahnzubringer Chur Nord zu einer seitlich-frontalen Kollision zwischen zwei Personenwagen gekommen. Zwei Personen wurden verletzt.

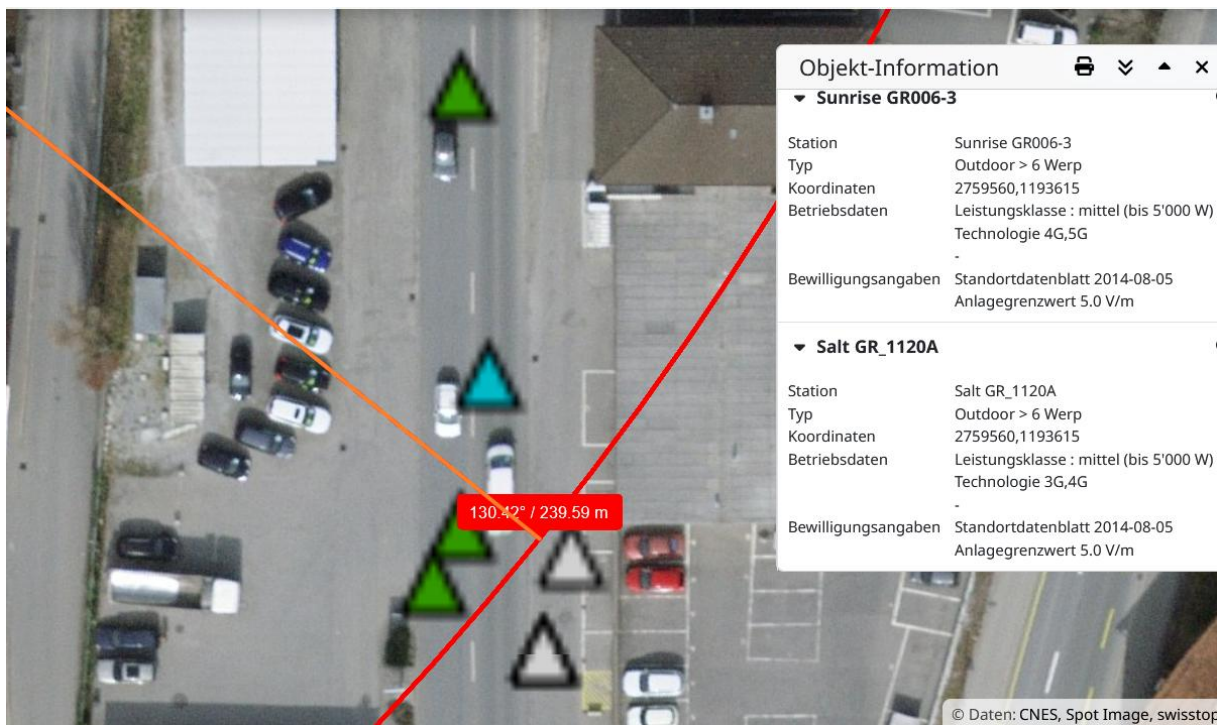
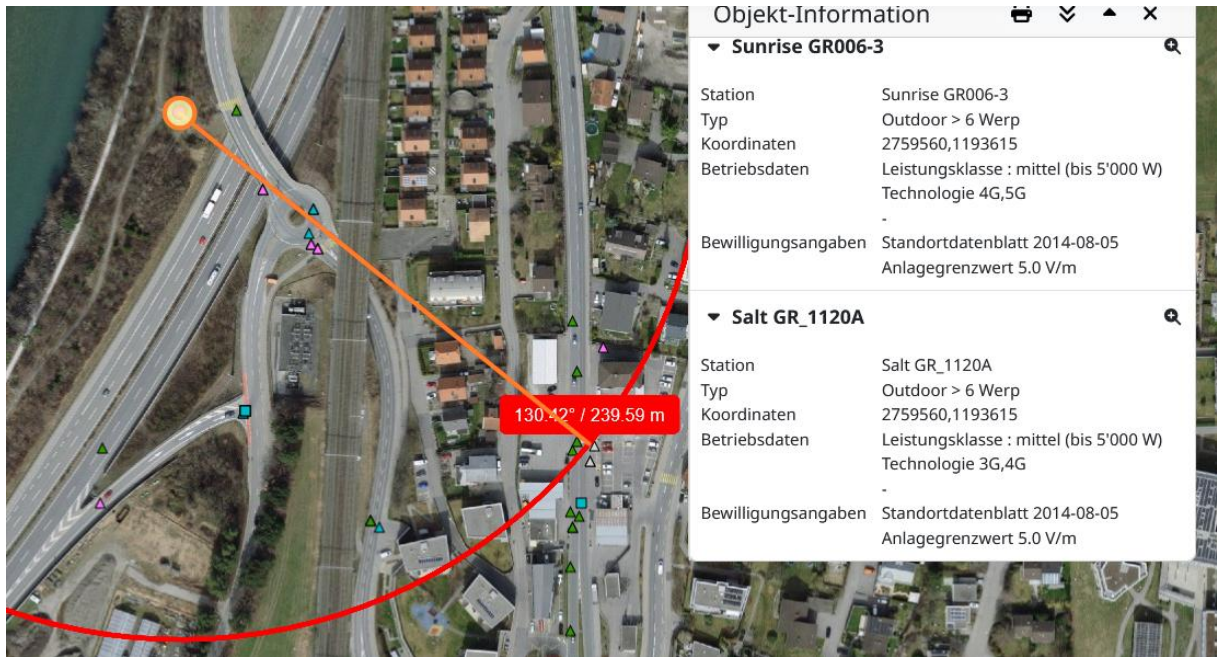
Am Dienstag (20.01.2026), kurz nach 13:10 Uhr, fuhr ein Personenwagenlenker auf der Masanserstrasse stadtauswärts und beabsichtigte links in einen Parkplatz einzufahren. Dabei kam es zu einer Kollision mit einer entgegenkommenden Personenwagenlenkerin, welche die Autobahn bei der Ausfahrt Chur Nord, in Richtung Stadtzentrum, verliess. Die Personenwagenlenkerin und das Kleinkind wurden mit der Rettung Chur ins Kantonsspital Graubünden gebracht. An beiden Personenwagen entstand Totalschaden. Ein Abschleppdienst übernahm den Transport. Der Verkehr wurde für die Dauer der Verkehrsunfallaufnahme umgeleitet.

Die Stadtpolizei Chur klärt die Unfallursache ab.



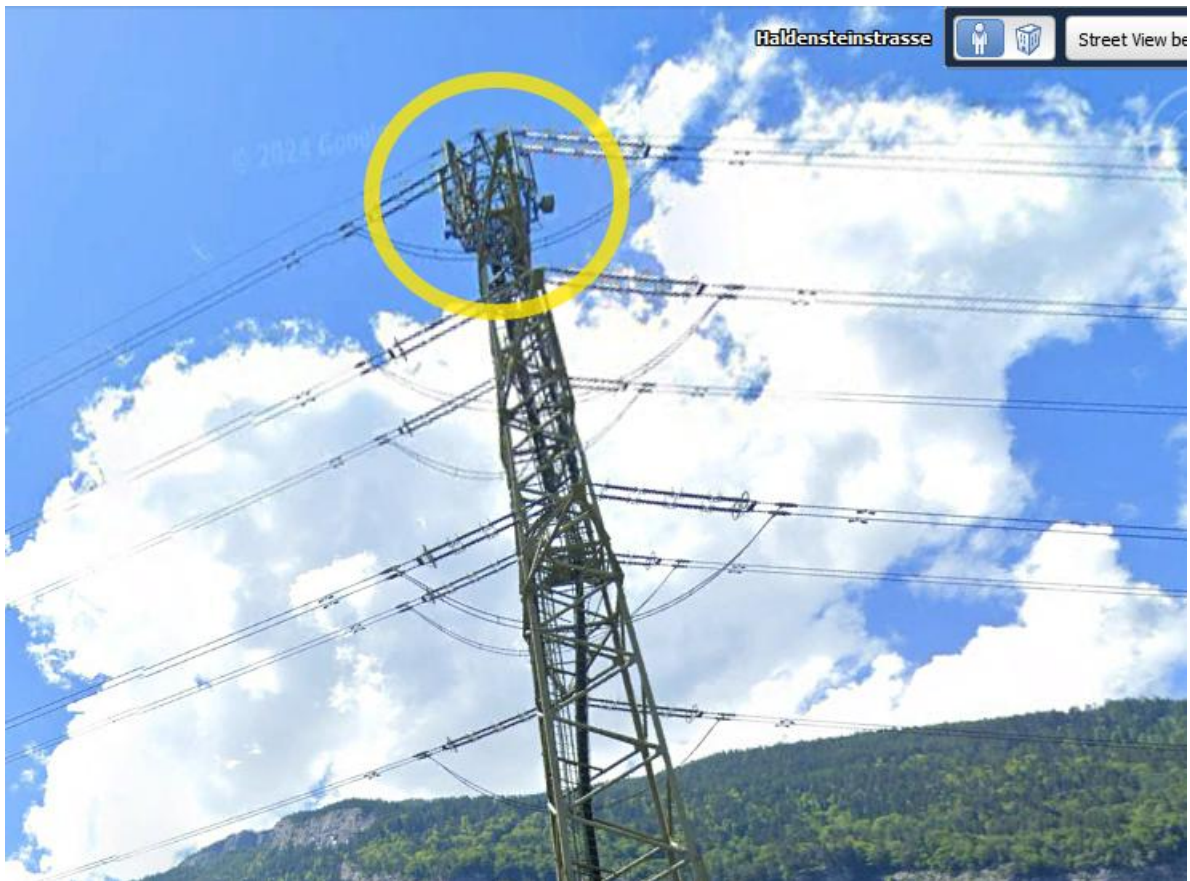
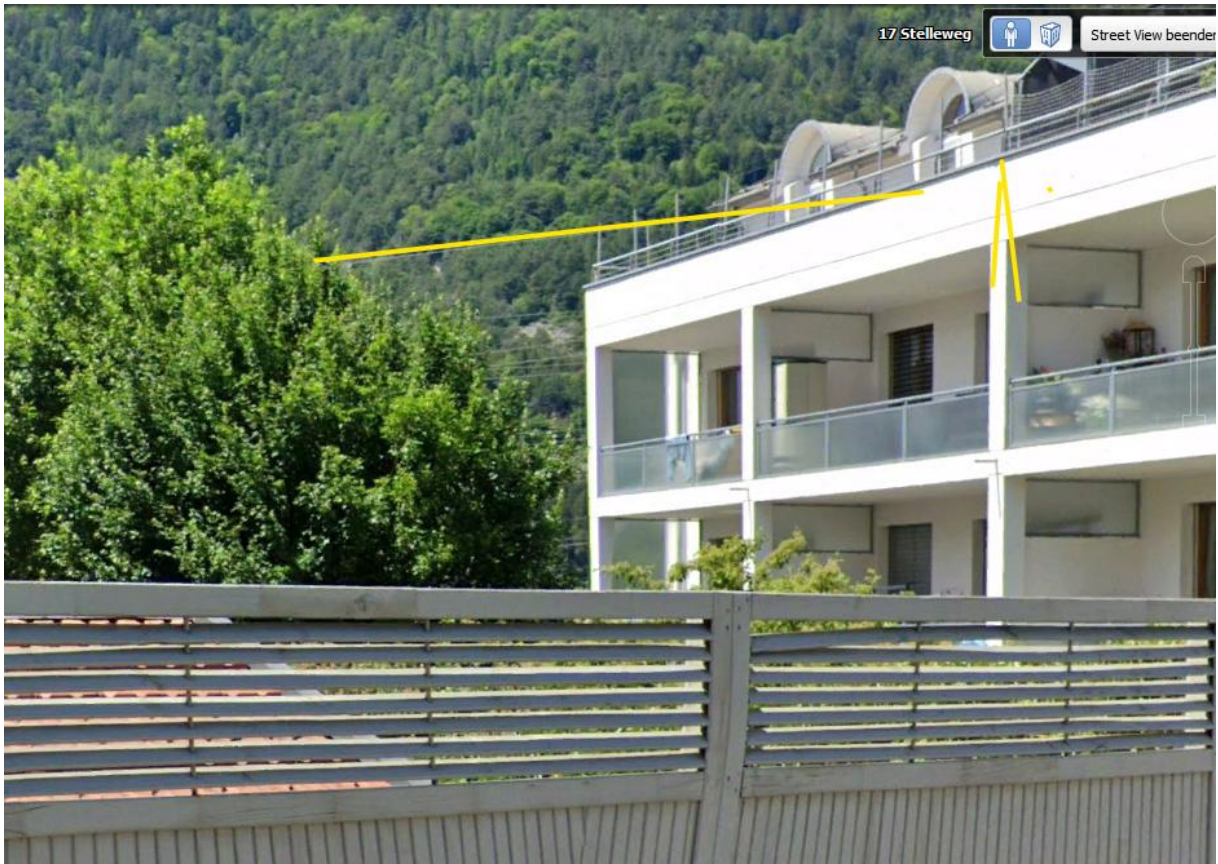
<https://www.chur.ch/polizeieinsatzberichte/2723747>

Elektrosmog im Unfallablauf



Der Sender ist in den street-view-Bildern von Vegetation verdeckt, auf der unteren Strasse Stellenweg ist der Trassenverlauf und der kommende Mast zu erkennen.

(Laub-) Vegetation in Wintertrockenheit, keine Dämpfung.



Wetter trocken – Strahlung ungedämpft.

Zum Verständnis der Abläufe bei solchen Unfällen:

Niels Kuster et al. **NFP 57**: http://www.snf.ch/SiteCollectionDocuments/nfp/nfp57/nfp57_synthese_d.pdf
[Mobilfunk bewirkt Veränderungen der Hirnströme](#)

Einwirkungen von Strahlung auf Prozesse im Gehirn: <https://www.diagnose-funk.org/aktuelles/artikel-archiv/detail?newsid=2257>

M. Mevissen / D. Schürmann: Manmade Electromagnetic Fields and Oxidative Stress—Biological Effects and Consequences for Health. <https://www.mdpi.com/1422-0067/22/7/3772>

«Der unklare Unfall in der Verkehrsmedizin» (AGU-Seminar 2015) Dr. Ulfert Grimm Fachbereich Verkehrsmedizin Institut für Rechtsmedizin St.Gallen <http://agu.ch/1.0/pdf/agu-seminar15.pdf>

«Wirkungen des Mobil- und Kommunikationsfunks» Eine Schriftenreihe der Kompetenzinitiative zum Schutz von Mensch, Umwelt und Demokratie e.V.

<https://www.diagnose-funk.org/publikationen/dokumente-downloads/kompetenzinitiative-broschuerenreihe>

Wirkungen von Elektrosmog auf Verkehrsunfälle: <https://www.hansuelistettler.ch/elektrosmog/elektrosmog-im-verkehr/studie>

Keine Messung von Sendeleistungen 5G: <https://www.qigaherz.ch/5g-alarmierende-resultate-erster-testmessungen/>

Funktionsweise von 5G-Antennen: "Understanding Massive MIMO in roughly 2 minutes":
<https://www.youtube.com/watch?v=XBb481RNqGw>

Visualisierung der 5G-spezifischen Reflexionen, von Ericsson: <https://www.youtube.com/watch?v=yTbUSXJ8M-8>

5G-Adaptiv reagiert auf Kollektiv-Verkehrsmittel: https://www.youtube.com/watch?v=pTKa_cEGvJA
Bellinzona: <https://www.youtube.com/watch?v=ekCtC7vJ7Ew>

Zum Thema Herzrhythmus hat Prof. Magda Havas, Trent University, publiziert:
<https://magdahavas.com/electrosmog-exposure/home-environment/new-study-radiation-from-cordless-phone-base-station-affects-the-heart/> Zusammenfassung im emf-portal: <https://www.emf-portal.org/de/article/18905>

Forschungsstand zu wlan: <https://www.diagnose-funk.org/aktuelles/artikel-archiv/detail&newsid=1943>

Magnetfelder unter Hochspannungsleitungen: <https://www.bfs.de/SharedDocs/Videos/BFS/DE/emf-stromleitung.html>

Erklärende Videos auf youtube: <https://www.youtube.com/channel/UC86uloS8IoowSGOGfpMyrsq>

Hansueli Stettler.Bauökologie.Funkmesstechnik.Lindenstrasse 132.9016 St.Gallen.www.hansuelistettler.ch.info@hansuelistettler.ch