

Wittenbach: Kollision zwischen Auto und Fussgänger – Zeugenaufruf

Am Dienstag (07.04.2015), um 10:45 Uhr, ist an der Arbonerstrasse im Bereich des Fussgängerstreifens ein Auto mit einem Fussgänger kollidiert. Dabei verletzte sich dieser leicht. Die Kantonspolizei St.Gallen sucht Zeugen.

Ein 14-Jähriger wartete an einem Fussgängerstreifen an der Arbonerstrasse, um diesen zu überqueren. Ein Lieferwagen sowie ein Auto mit einem 80-Jährigen hielten an, um ihn und einen anderen Fussgänger über die Strasse zu lassen. Als der 80-jährige seine Fahrt fortsetzte, kam es zu einer Kollision zwischen seinem Auto und dem 14-jährigen Fussgänger, der sich leichte Verletzungen zuzog.

Da der genaue Unfallhergang noch nicht geklärt ist, sucht die Kantonspolizei St.Gallen Zeugen. Personen, welche Hinweise zum Unfallhergang machen können, werden gebeten, sich mit der Polizeistation Wittenbach, 058 229 61 70, in Verbindung zu setzen.

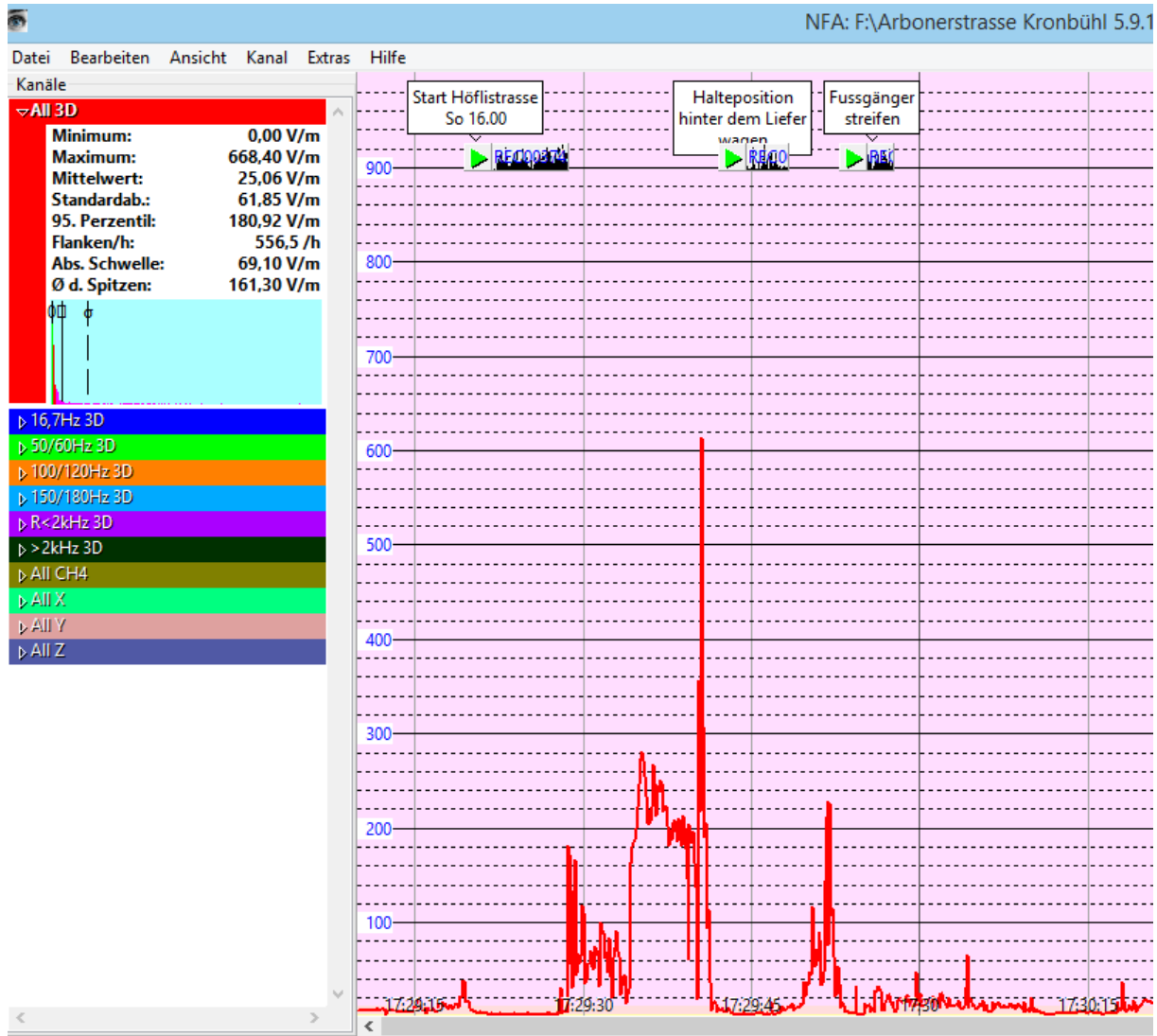
Bild von der Warteposition des 2. Fahrzeugs mit Sender von rechts. Der Fussgängerstreifen schliesst unmittelbar links am Bildrand an.



Messfahrt 6.9.15, 17.30 Start an der Höflistrasse, V ca 35 km/h

mit Halt an der zweiten Position vor dem Streifen.

Mehrere nahe beieinander liegende Peaks von unter 100, 180, 100, 180, 200, 620 V/m



Sehr geehrte Herren

ich untersuche Unfälle von älteren Fahrer/Innen in Bezug auf Einflüsse von Funkstandorten.

Beim Unfall vom Dienstag, 7.4.15 in Wittenbach wurde von der Kapo gemeldet, dass ein 80-jähriger Autolenker vor einem Streifen anhielt, beim Weiterfahren touchierte er einen der Fussgänger.

Ich bitte Sie um Mitteilung des Unfallstandorts, am liebsten mit gis-Koordinaten oder dann mit der Angabe einer Hausnummer. Ebenso von Interesse ist zudem die Fahrtrichtung.

Mit bestem Dank für Ihre Angaben! Hansueli Stettler
hand-werk bauökologie Lindenstr. 132 9016 St. Gallen

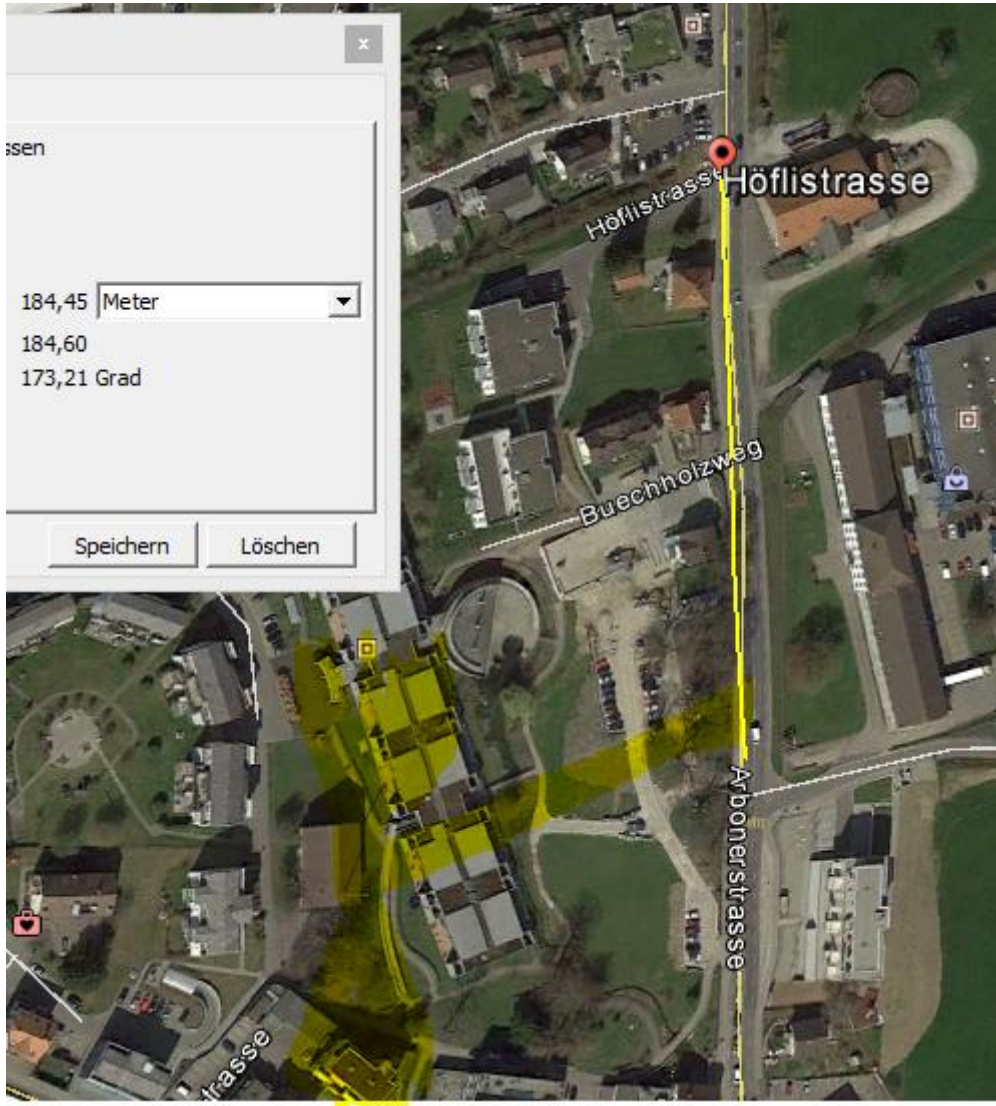
Sehr geehrter Herr Stettler

Das Auto war von Arbon in Richtung St.Gallen unterwegs.

Der Unfall passierte auf der Höhe der Liegenschaft **Arbonerstrasse 6**.

Freundliche Grüsse Rezzoli Gian Andrea gian.rezzoli@kapo.sg.ch





Arbonerstrasse 4a 9300 Wittenbach

3G Mobilfunknetze (UMTS) - Antennenstandort	
Informationen	
Sendeleistung (ERP)	Gross
Mobilfunknetze GSM - Antennenstandort	
Informationen	
Sendeleistung (ERP)	Mittel
4G Mobilfunknetze (LTE) - Antennenstandort	
Informationen	
Sendeleistung (ERP)	Mittel

Messen

Erfassen Sie eine Polylinie...

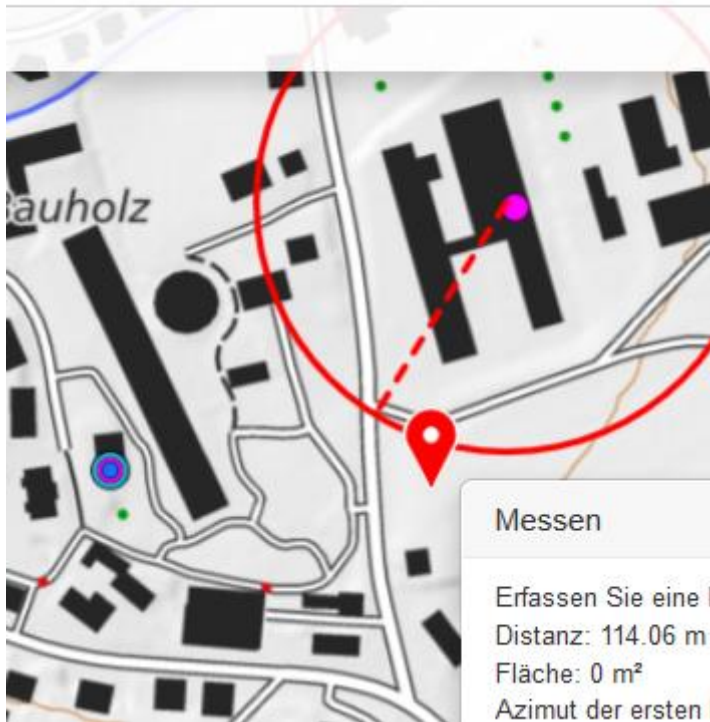
Distanz: 119,64 m

Fläche: 0 m²

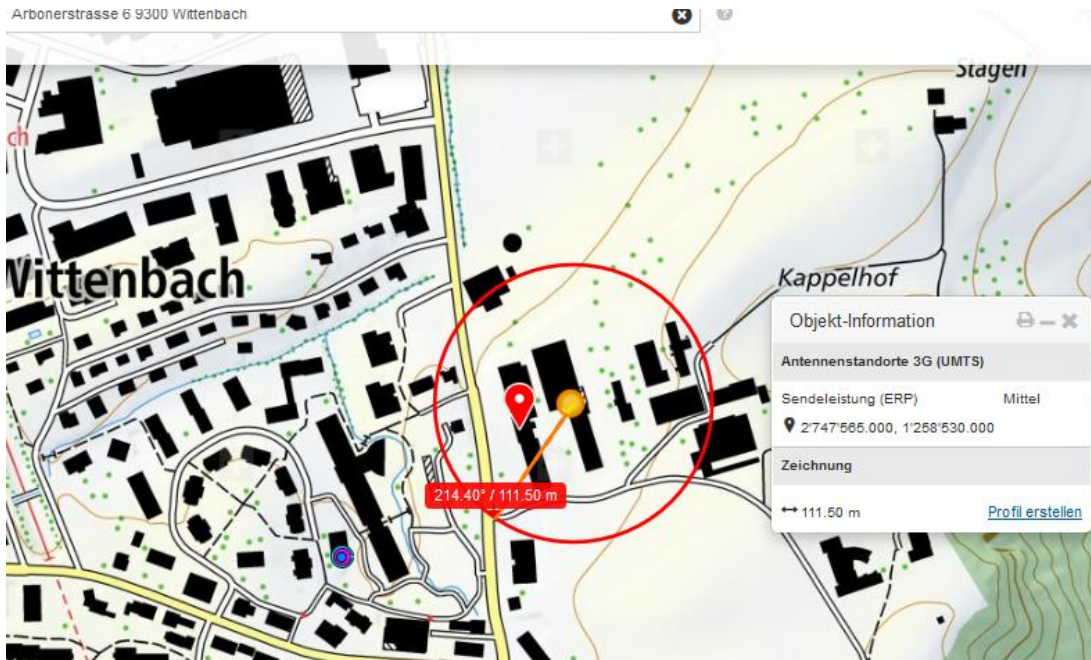
Azimut der ersten Linie: °

Profil erstellen **Speichern**

Arbonerstrasse 4a 9300 Wittenbach

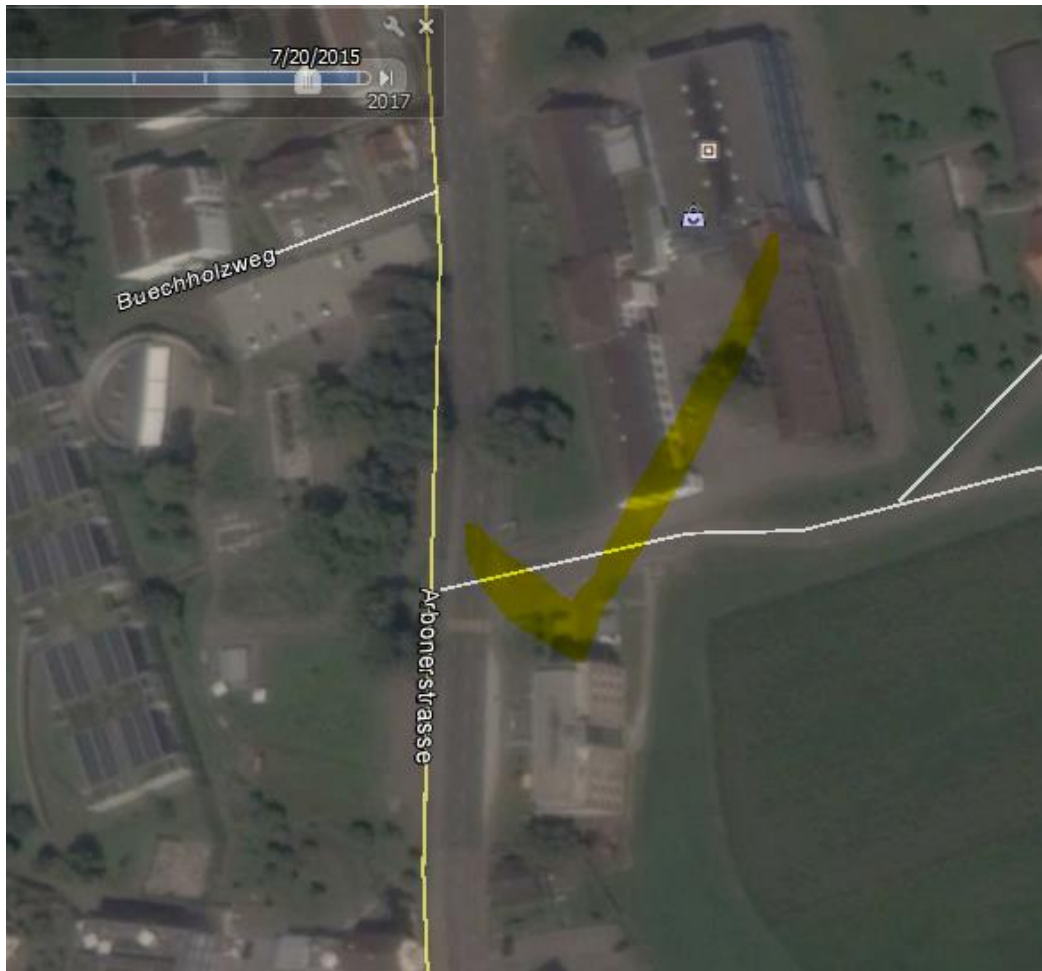


Arbonerstrasse 6 9300 Wittenbach





Das Gebäude bestand im Jahr 2015 bereits, die Fassade reflektiert die Senderrichtung zum Unfallverursacher-Auto frontal.



Neu projizierte Senderichtung, aus Baugesuch Leistungserhöhung 2017, da Senderfuss gleich bleibt, wird die Reflexion bestehen, aber eventuell abgeschwächer sein:



Zum Verständnis der neurologisch/medizinischen Abläufe bei solchen Unfällen:

Niels Kuster et al. **NFP 57** http://www.snf.ch/SiteCollectionDocuments/nfp/nfp57/nfp57_synthese_d.pdf
[Mobilfunk bewirkt Veränderungen der Hirnströme](#)

«Der unklare Unfall in der Verkehrsmedizin» (AGU-Seminar 2015) Dr. Ulfert Grimm Fachbereich
Verkehrsmedizin Institut für Rechtsmedizin St.Gallen <http://aqu.ch/1.0/pdf/aqu-seminar15.pdf>

«Wirkungen des Mobil- und Kommunikationsfunks» Eine Schriftenreihe der Kompetenzinitiative zum Schutz von
Mensch, Umwelt und Demokratie e.V.

<https://www.diagnose-funk.org/publikationen/dokumente-downloads/kompetenzinitiative-broschuerenreihe>

Wirkungen von Elektromog auf Verkehrsunfälle: <https://www.hansuelistettler.ch/elektromog/elektromog-im-verkehr/studie>

[Zur Möglichkeit der Messung von Sendeleistungen 5G: https://www.gigahertz.ch/5g-alarmierende-resultate-erster-testmessungen/](https://www.gigahertz.ch/5g-alarmierende-resultate-erster-testmessungen/)

Zum Thema Herzrhythmus hat Prof. Magda Havas, Trent University, publiziert
<https://magdahavas.com/electromog-exposure/home-environment/new-study-radiation-from-cordless-phone-base-station-affects-the-heart/>
Zusammenfassung im emf-portal: <https://www.emf-portal.org/de/article/18905>

Hochspannungsleitungen und Magnetfelder am Boden: <http://people.ee.ethz.ch/~pascal/Hochspann/BBoden.gif>

Hansueli Stettler. Bauökologie. Funkmesstechnik. Lindenstrasse 132. 9016 St. Gallen. www.hansuelistettler.ch. info@hansuelistettler.ch