

Egg: Fussgänger von Personenwagen erfasst

Bei einer Kollision eines Autos mit einem Fussgänger in Egg ist am Samstagmittag (7.2.2026) der Fussgänger verletzt worden.



Etwa um elf Uhr fuhr eine 91-jährige Frau mit dem Auto auf der Rällikerstrasse Richtung Zentrum und bog links ab. Im Bereich des Fussgängerstreifens der Mönchaltorferstrasse prallte ihr Auto mit einem Fussgänger zusammen und der 42-jährige Mann kam zu Fall. Mit schweren Verletzungen wurde er nach der medizinischen Erstversorgung durch den Rettungsdienst Spital Männedorf in ein Spital transportiert. Ein 13 Monate altes Kind, welches der Verunfallte in einem Kinderwagen vor sich hergeschoben hatte, wurde durch den Rettungsdienst Spital Uster medizinisch überprüft. Es war unverletzt.

Der genaue Unfallhergang ist derzeit noch unklar und wird durch die Kantonspolizei Zürich zusammen mit der Staatsanwaltschaft See/Oberland untersucht. Unfallspezialisten der Kantonspolizei Zürich sicherten Spuren und scannten die Unfallstelle zur Beweissicherung. Wegen des Unfalls kam es rund um die Verzweigung Rällikerstrasse/Mönchaltorferstrasse zu Verkehrsbehinderungen. Die Verkehrsgruppe der Feuerwehr Egg regelte den Verkehr.

https://www.zh.ch/de/news-uebersicht/medienmitteilungen/2026/02/260207r_egg_vukoe.html

Elektrosmog im Unfallablauf

Die Fahrt der Hochbetagten an dieser Einmündung ist zuerst frontal, dann links-exponiert zu den Sendern an der Forchstrasse, davon 2 mit adaptiven Sendeleistungen.

Die Frau hat sich automobilistisch offensichtlich bisher nichts zuschulden kommen lassen, heute war ein Fussgänger auf diesem Streifen und trockenes Wetter:

Q Egg (ZH)

Objekt-Information

Profil erstellen

▼ Mobilfunkanlagen 3

▼ Salt ZH_0609E

Station	Salt ZH_0609E
Typ	Outdoor > 6 Werp
Koordinaten	2694877,1240036
Betriebsdaten	Leistungsklasse : mittel (bis 5'000 W) Technologie 3G,4G,5G
Bewilligungsangaben	Standortdatenblatt 2025-04-01 Anlagegrenzwert 5.0 V/m

▶ Salt ZH_0609E

▶ Salt ZH_0609E

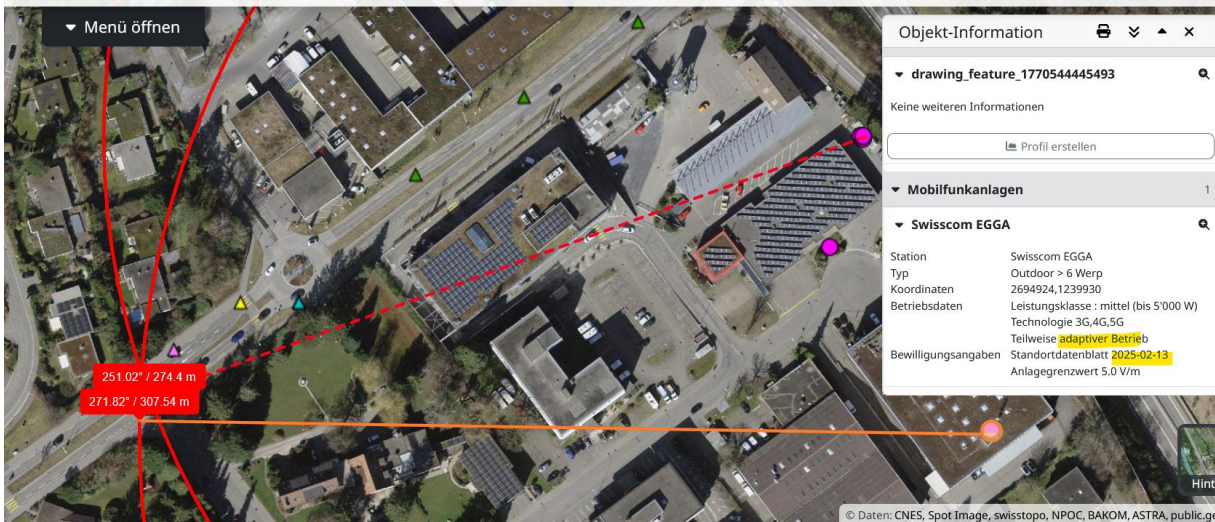
ffnen

Objekt-Information

▼ Mobilfunkanlagen 1

▼ Sunrise ZU413-1

Station	Sunrise ZU413-1
Typ	Outdoor > 6 Werp
Koordinaten	2694866,1239996
Betriebsdaten	Leistungsklasse : mittel (bis 5'000 W) Technologie 4G,5G
Bewilligungsangaben	Teilweise adaptiver Betrieb Standortdatenblatt 2025-04-01 Anlagegrenzwert 5.0 V/m



Die Lenkerin hat ihn sicher gesehen, aber nicht adäquat reagiert.

Wetter trocken – Strahlung ungedämpft.

Zum Verständnis der Abläufe bei solchen Unfällen:

Niels Kuster et al. **NFP 57**: http://www.snf.ch/SiteCollectionDocuments/nfp/nfp57/nfp57_synthese_d.pdf
[Mobilfunk bewirkt Veränderungen der Hirnströme](#)

Einwirkungen von Strahlung auf Prozesse im Gehirn: <https://www.diagnose-funk.org/aktuelles/artikel-archiv/detail?newsid=2257>

M. Mevissen / D. Schürmann: Manmade Electromagnetic Fields and Oxidative Stress—Biological Effects and Consequences for Health. <https://www.mdpi.com/1422-0067/22/7/3772>

«Der unklare Unfall in der Verkehrsmedizin» (AGU-Seminar 2015) Dr. Ulfert Grimm Fachbereich Verkehrsmedizin Institut für Rechtsmedizin St.Gallen <http://aqu.ch/1.0/pdf/aqu-seminar15.pdf>

«Wirkungen des Mobil- und Kommunikationsfunks» Eine Schriftenreihe der Kompetenzinitiative zum Schutz von Mensch, Umwelt und Demokratie e.V.

<https://www.diagnose-funk.org/publikationen/dokumente-downloads/kompetenzinitiative-broschuerenreihe>

Wirkungen von Elektromog auf Verkehrsunfälle: <https://www.hansuelistettler.ch/elektromog/elektromog-im-verkehr/studie>

Keine Messung von Sendeleistungen 5G: <https://www.gigahertz.ch/5g-alarmierende-resultate-erster-testmessungen/>

Funktionsweise von 5G-Antennen: "Understanding Massive MIMO in roughly 2 minutes":
<https://www.youtube.com/watch?v=XBb481RNqGw>

Visualisierung der 5G-spezifischen Reflexionen, von Ericsson: <https://www.youtube.com/watch?v=yTbUSXJ8M-8>

5G-Adaptiv reagiert auf Kollektiv-Verkehrsmittel: https://www.youtube.com/watch?v=pTKa_cEGvJA
Bellinzona: <https://www.youtube.com/watch?v=ekCtC7vJ7Ew>

Zum Thema Herzrhythmus hat Prof. Magda Havas, Trent University, publiziert:
<https://magdahavas.com/electrosmog-exposure/home-environment/new-study-radiation-from-cordless-phone-base-station-affects-the-heart/> Zusammenfassung im emf-portal: <https://www.emf-portal.org/de/article/18905>

Forschungsstand zu wlan: <https://www.diagnose-funk.org/aktuelles/artikel-archiv/detail&newsid=1943>

Magnetfelder unter Hochspannungsleitungen: <https://www.bfs.de/SharedDocs/Videos/BFS/DE/emf-stromleitung.html>

Erklärende Videos auf youtube: <https://www.youtube.com/channel/UC86uloS8IoowSGOGfpMyrsq>

Hansueli Stettler.Bauökologie.Funkmesstechnik.Lindenstrasse 132.9016 St.Gallen.www.hansuelistettler.ch.info@hansuelistettler.ch