

Flums SG: Auto-Unfall – Mutter mit Baby schwer verletzt

Am Freitagabend (06.02.2026) wurden eine Frau und ihr Baby auf der Flumserbergstrasse von einem Auto angefahren und schwer verletzt.

Eine 46-jährige Frau fuhr mit ihrem Auto auf der Flumserbergstrasse in Richtung Flums. Gleichzeitig ging eine 34-jährige Frau mit ihrem wenige Monate alten Baby im Kinderwagen und zwei weiteren Kindern auf dem Parkplatz vor dem Hallenbad in Richtung Flums.

Bei der Linkskurve geriet das Auto der 46-jährigen Frau ins Rutschen und erfasste mit der rechten Seite die Fussgängerin und den Kinderwagen. Durch die Kollision wurden die 34-Jährige und ihr Baby eher schwer verletzt und mussten durch die Rettung ins Spital



https://www.sg.ch/news/sgch_kantonspolizei/2026/02/flumserberg--fussgaengerin-mit-baby-angefahren-und-verletzt.html

Elektrosmog im Unfallablauf

Kapo SG angefragt:

Ich bitte um ergänzende Angaben des Unfalls vor dem Hallenbad Flumserberg:

- der genauen Kollisionsstelle

Die Unfallstelle befindet sich direkt vor dem Hallenbad Flumserberg, Flumserbergstrasse 167

- der genauen Zeit

Der Unfall ereignete sich kurz vor 19:30 Uhr

- des Fahrzeugmodells der Verursacherin.

Beim beteiligten Auto handelt es sich um einen grauen Skoda

Fahrstrecke und Sendereinflüsse somit wie folgt:



Flumserbergstrasse 63 8896 Flumserberg Bergheim

Objekt-Information

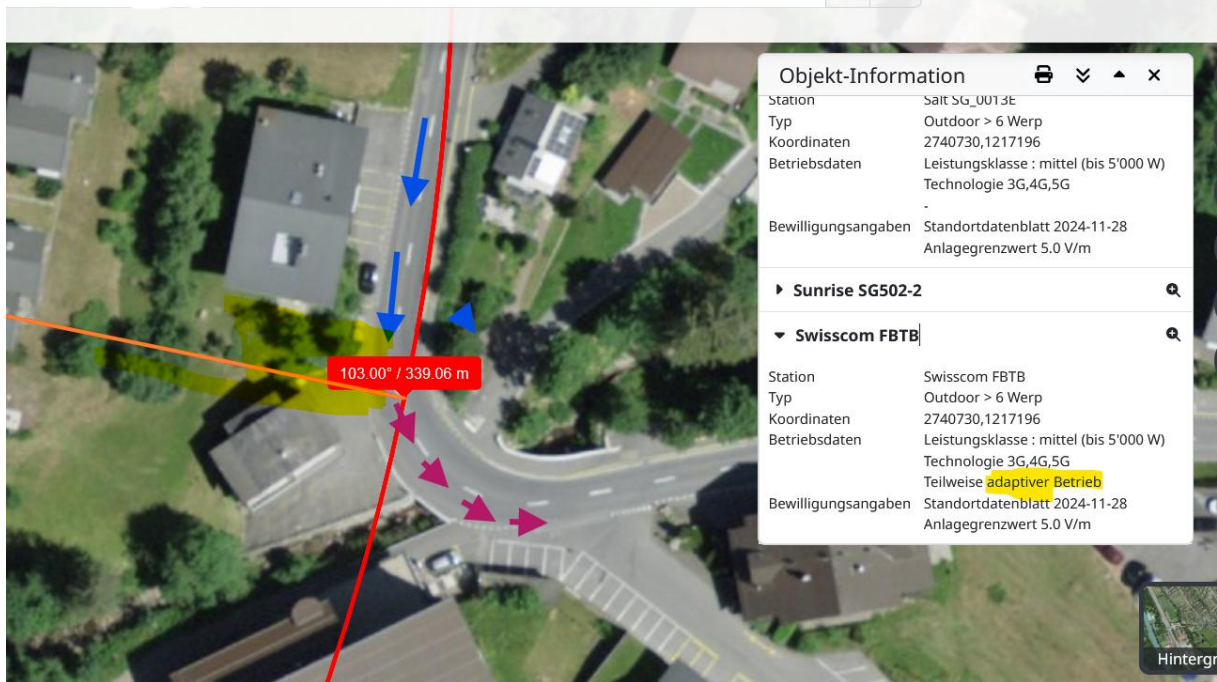
▼ Salt SG_0013E

Station	Salt SG_0013E
Typ	Outdoor > 6 Werp
Koordinaten	2740730,1217196
Betriebsdaten	Leistungsklasse : mittel (bis 5'000 W) Technologie 3G,4G,5G
Bewilligungsangaben	Standortdatenblatt 2024-11-28 Anlagegrenzwert 5.0 V/m

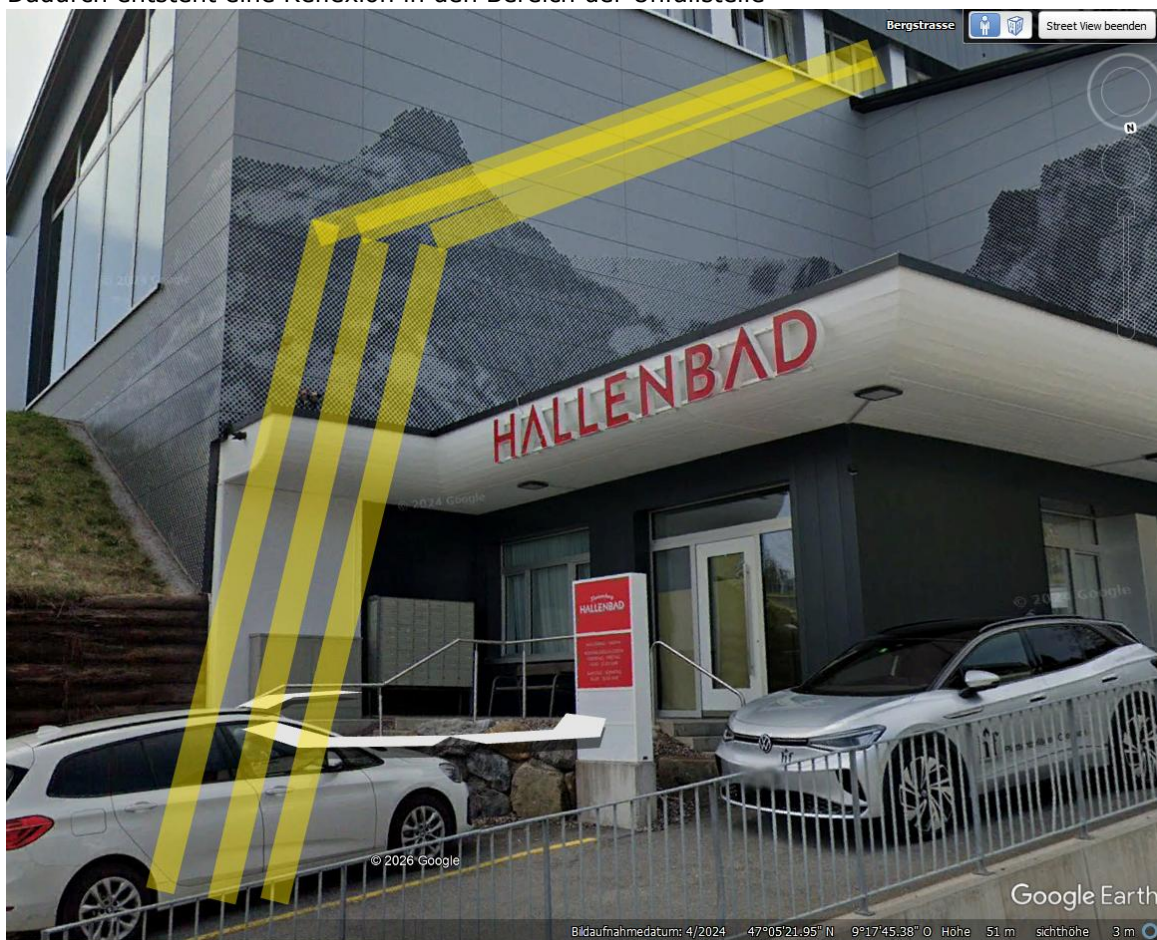
▼ Sunrise SG502-2

Station	Sunrise SG502-2
Typ	Outdoor > 6 Werp
Koordinaten	2740729,1217196
Betriebsdaten	Leistungsklasse : mittel (bis 5'000 W) Technologie 4G,5G
Bewilligungsangaben	Standortdatenblatt 2024-11-28 Anlagegrenzwert 5.0 V/m

102.06° / 336.84 m

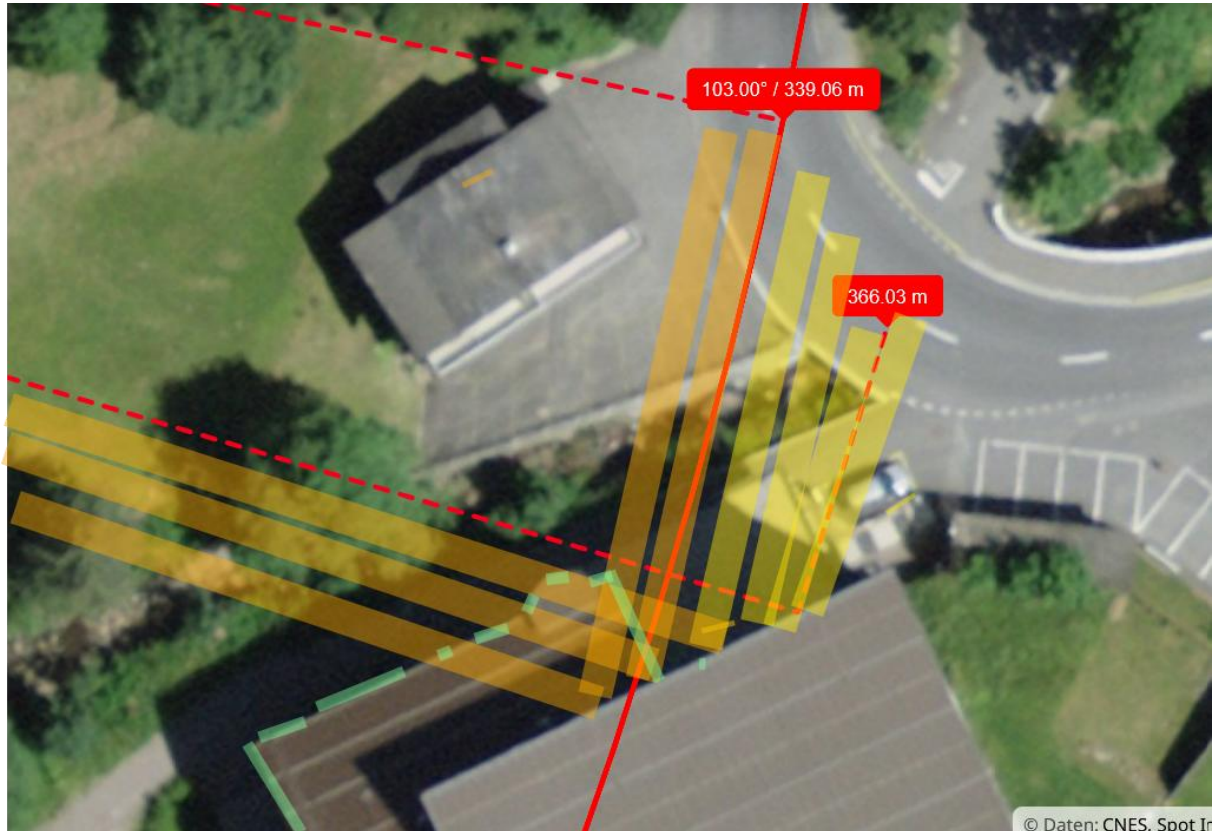


Das Hallenbad wurde in der jüngeren Vergangenheit gedämmt und mit **Metalpaneelen** verkleidet, Dadurch entsteht eine Reflexion in den Bereich der Unfallstelle



Die Bereiche (Fensterreihe, Kniestock) über dem **schräg** gedecken Eingang reflektieren weiter hinauf

in den Bereich der Wahrnehmung / möglichen Reaktion auf die enger werdende Kurve:



Der Schleudervorgang ist vermutlich eine Umschreibung einer verspäteten Lenkreaktion auf eine zu wenig eng gefahrene Kurve. Am Ort des Problems (ev. verstärkt durch Ablenkung) eine sehr hohe Belastung durch den Dreifach-Standort mit einem adaptiven Sender.

Wetter neblig-feucht – Strahlung vermutlich leicht gedämpft / mit Reflexion kompensiert.

Zum Verständnis der Abläufe bei solchen Unfällen:

Niels Kuster et al. **NFP 57**: http://www.snf.ch/SiteCollectionDocuments/nfp/nfp57/nfp57_synthese_d.pdf
[Mobilfunk bewirkt Veränderungen der Hirnströme](http://www.snf.ch/SiteCollectionDocuments/nfp/nfp57/nfp57_synthese_d.pdf)

Einwirkungen von Strahlung auf Prozesse im Gehirn: <https://www.diagnose-funk.org/aktuelles/artikel-archiv/detail?newsid=2257>

M. Mevissen / D. Schürmann: Manmade Electromagnetic Fields and Oxidative Stress—Biological Effects and Consequences for Health. <https://www.mdpi.com/1422-0067/22/7/3772>

«Der unklare Unfall in der Verkehrsmedizin» (AGU-Seminar 2015) Dr. Ulfert Grimm Fachbereich Verkehrsmedizin Institut für Rechtsmedizin St.Gallen <http://aqu.ch/1.0/pdf/aqu-seminar15.pdf>

«Wirkungen des Mobil- und Kommunikationsfunks» Eine Schriftenreihe der Kompetenzinitiative zum Schutz von Mensch, Umwelt und Demokratie e.V.

<https://www.diagnose-funk.org/publikationen/dokumente-downloads/kompetenzinitiative-broschuerenreihe>

Wirkungen von Elektrosmog auf Verkehrsunfälle: <https://www.hansuelistettler.ch/elektrosmog/elektrosmog-im-verkehr/studie>

Keine Messung von Sendeleistungen 5G: <https://www.gigahertz.ch/5g-alarmierende-resultate-erster-testmessungen/>

Funktionsweise von 5G-Antennen: "Understanding Massive MIMO in roughly 2 minutes":
<https://www.youtube.com/watch?v=XBb481RNqGw>

Visualisierung der 5G-spezifischen Reflexionen, von Ericsson: <https://www.youtube.com/watch?v=yTbUSXJ8M-8>

5G-Adaptiv reagiert auf Kollektiv-Verkehrsmittel: https://www.youtube.com/watch?v=pTKa_cEGvJA
Bellinzona: <https://www.youtube.com/watch?v=ekCtC7vJ7Ew>

Zum Thema Herzrhythmus hat Prof. Magda Havas, Trent University, publiziert:
<https://magdahavas.com/electrosmog-exposure/home-environment/new-study-radiation-from-cordless-phone-base-station-affects-the-heart/> Zusammenfassung im emf-portal: <https://www.emf-portal.org/de/article/18905>

Forschungsstand zu wlan: <https://www.diagnose-funk.org/aktuelles/artikel-archiv/detail&newsid=1943>

Magnetfelder unter Hochspannungsleitungen: <https://www.bfs.de/SharedDocs/Videos/BFS/DE/emf-stromleitung.html>

Erklärende Videos auf youtube: <https://www.youtube.com/channel/UC86uloS8IoowSGOGfpMyrsq>

Hansueli Stettler.Bauökologie.Funkmesstechnik.Lindenstrasse 132.9016 St.Gallen.www.hansuelistettler.ch.info@hansuelistettler.ch