

Rickenbach bei Wil TG: PW prallt frontal



Am Dienstagmorgen (10.02.2026) kollidierten in Rickenbach bei Wil zwei Autos. Ein Fahrer wurde verletzt ins Spital gebracht.

Ein 44-jähriger Lenker war kurz vor 7.30 Uhr auf der Georg-Renner-Strasse in Richtung Wil unterwegs. Gemäss den Erkenntnissen der Kantonspolizei Thurgau geriet er aufgrund eines medizinischen Problems auf die Gegenfahrbahn, wo sein Fahrzeug mit einem Auto aus der Gegenrichtung zusammensties.

Der Mann wurde vom Rettungsdienst ins Spital gebracht, während die Lenkerin des anderen Autos unverletzt blieb. Aufgrund des Unfalls kam es zu Verkehrsbehinderungen.

Quelle der Meldung: KAPO TG Redaktion Polizei-Schweiz 10 Februar, 2026 13:03

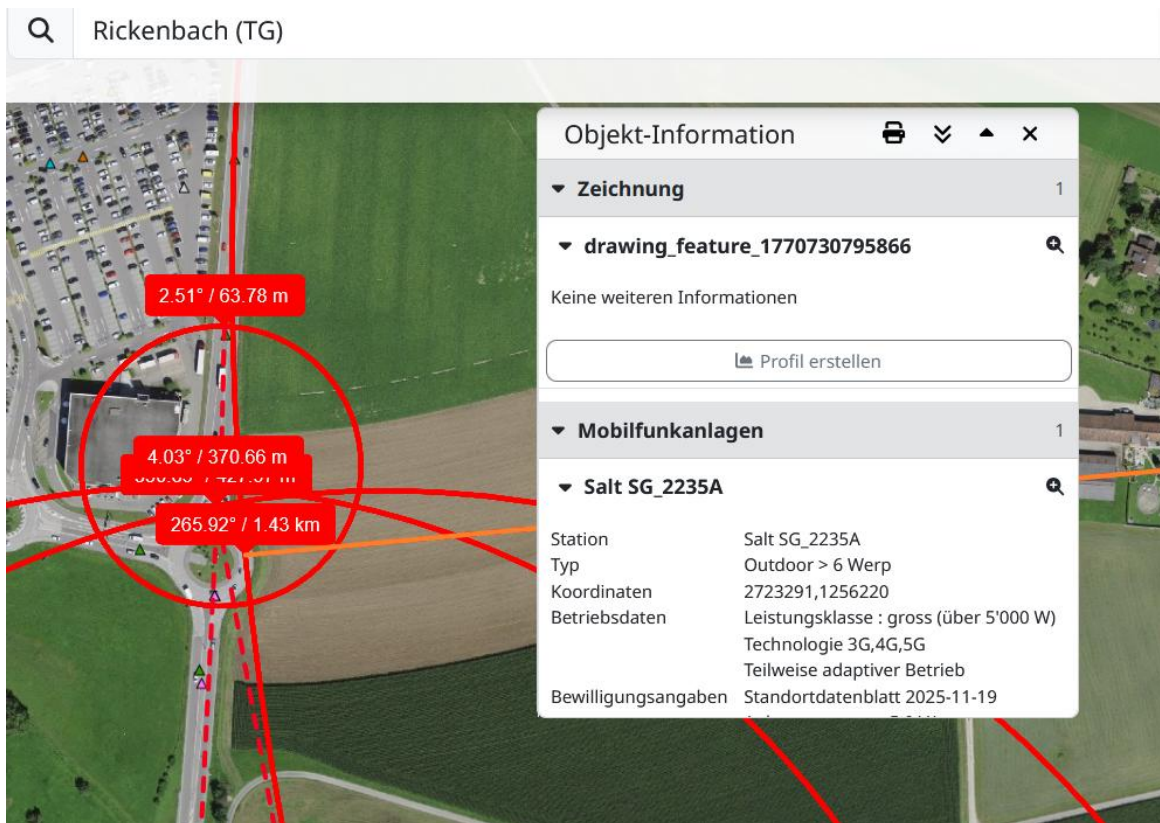
Elektrosmog im Unfallablauf

Genauere Endlage zur Bestätigung angefragt, vermutlich nach dem Kreisel, hier stimmen Wiese und Geometrie eines Parkplatzes links überein:

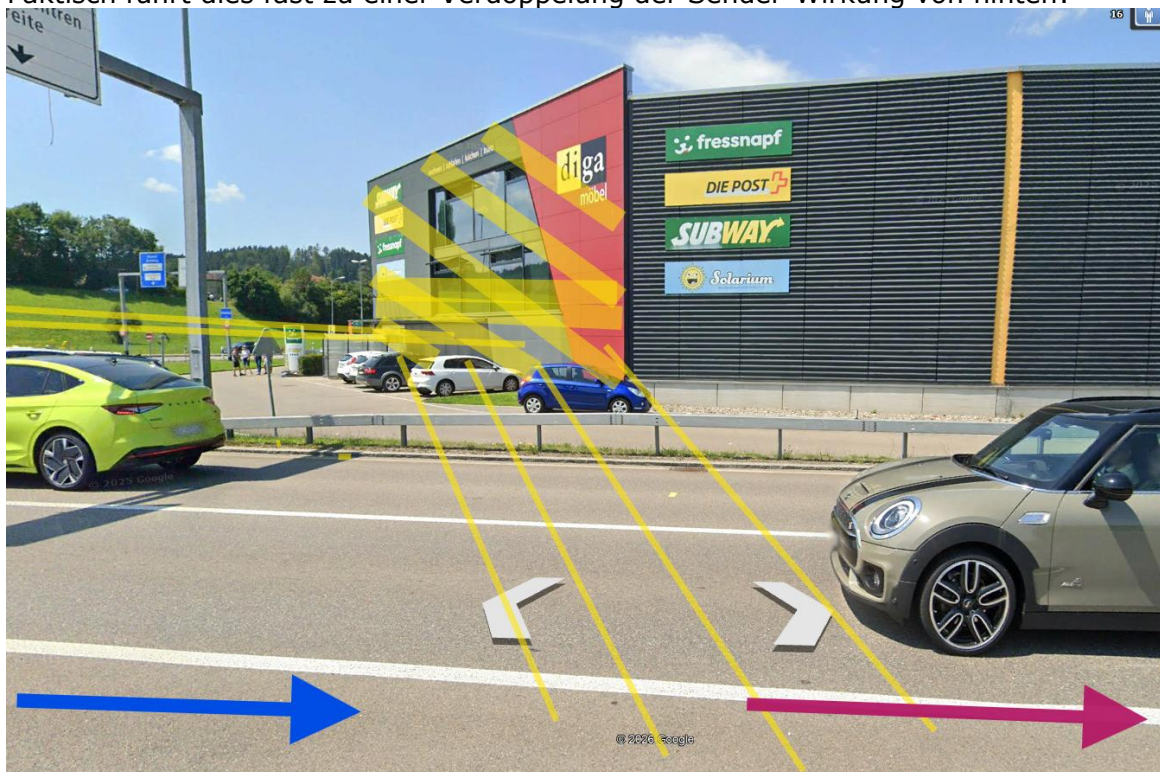


von KP TG bestätigt:
47°26'43.3"N 9°03'15.9"E





Nach dem Kreisler erfolgt eine 45°-Spiegelung der Sender von hinten, durch die oben offene Seitenscheibe intensive, direkte Einstrahlung von zwei auf einer Linie sendenden Strahlern **von links** - zusätzlich zur direkten Strahlung von hinten:
 Faktisch führt dies fast zu einer Verdoppelung der Sender-Wirkung von hinten:



Zusammen mit der Schrägstellung erfolgt eine **intensive Reflexion des Senders rechts** an den horizontalen **Rippen der Metallfassade** hier, aufgrund der Wellenstruktur über eine Höhe, die das Niveau der Fahrzeuge deutlich übersteigen wird. Am Ort des Eintretens des

medizinischen Problems entsteht eine **Überlagerung** der drei Sender durch **je eine Reflexion**:



Sender Swisscom Stelz, SR 60° 180° und 300°

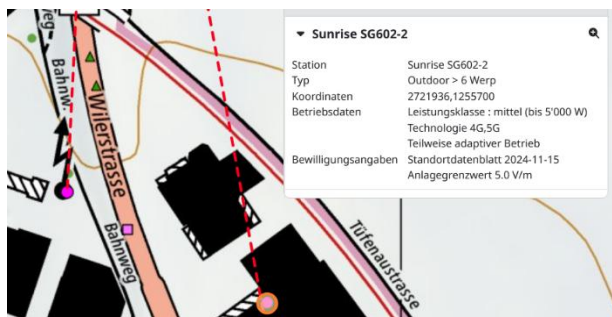
Kirchberg SG Ringstrasse Stelz 25	5G	Swisscom	780.5 MHz	2721840	1255753	131	300°	WIEN 038EA10	WIEN 007EA25	23.5 m
Kirchberg SG Ringstrasse Stelz 25	5G	Swisscom	2130.3 MHz	2721840	1255753	180	300°	WIEN 033EA05	WIEN 003EA25	23.5 m
Kirchberg SG Ringstrasse Stelz 25	5G	Swisscom	3649.98 MHz	2721840	1255753	316	300°	WIEN 035EA06	WIEN 003EA32	23.5 m

Daten der beiden neu verstärkten Sender Sunrise Stelz und Salt Schwarzenbach wurden am 10.2.26 erbeten bei NIS-Fachstelle SG:

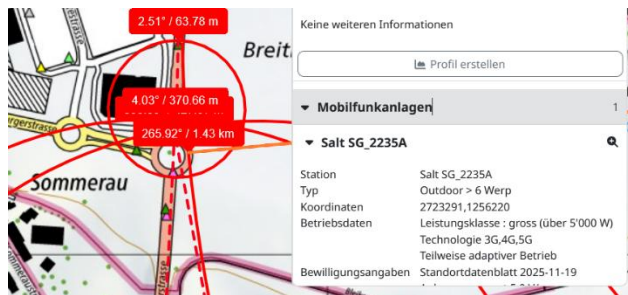
Sehr geehrter Herr Martin

Bei einem medizinischen Unfall in Rickenbach TG ist neben den Sendern vom Industriegebiet Stelz **Sunrise, SG602-2**

2721936,1255700



Auch der Sender in Schwarzenbach involviert: **Salt SG_2235A**



ich bitte um die Zustellung der aktuellen Standortdaten dieser zwei Sender.
Mit bestem Dank und freundlichen Grüssen

Die Fachstelle NIS St. Gallen verwies bei Anfragen der jüngsten Vergangenheit jeweils auf die Gemeinden. Diese geben hingegen nie Auskünfte auf solche Anfragen.
Die Zeit reicht leider nicht, jeweils dort persönlich aufzutreten.

Wetter trocken – Strahlung ungedämpft.

Zum Verständnis der Abläufe bei solchen Unfällen:

Niels Kuster et al. **NFP 57**: http://www.snf.ch/SiteCollectionDocuments/nfp/nfp57/nfp57_synthese_d.pdf
Mobilfunk bewirkt Veränderungen der Hirnströme

Einwirkungen von Strahlung auf Prozesse im Gehirn: <https://www.diagnose-funk.org/aktuelles/artikel-archiv/detail?newsid=2257>

M. Mevissen / D. Schürmann: Manmade Electromagnetic Fields and Oxidative Stress—Biological Effects and Consequences for Health. <https://www.mdpi.com/1422-0067/22/7/3772>

«Der unklare Unfall in der Verkehrsmedizin» (AGU-Seminar 2015) Dr. Ulfert Grimm Fachbereich Verkehrsmedizin Institut für Rechtsmedizin St.Gallen <http://aqu.ch/1.0/pdf/aqu-seminar15.pdf>

«Wirkungen des Mobil- und Kommunikationsfunks» Eine Schriftenreihe der Kompetenzinitiative zum Schutz von Mensch, Umwelt und Demokratie e.V.

<https://www.diagnose-funk.org/publikationen/dokumente-downloads/kompetenzinitiative-broschuerenreihe>

Wirkungen von Elektromog auf Verkehrsunfälle: <https://www.hansuelisttler.ch/elektrosmog/elektrosmog-im-verkehr/studie>

Keine Messung von Sendeleistungen 5G: <https://www.qiqaherz.ch/5g-alarmierende-resultate-erster-testmessungen/>

Funktionsweise von 5G-Antennen: "Understanding Massive MIMO in roughly 2 minutes":
<https://www.youtube.com/watch?v=XBb481RNqGw>

Visualisierung der 5G-spezifischen Reflexionen, von Ericsson: <https://www.youtube.com/watch?v=yTbUSXJ8M-8>

5G-Adaptiv reagiert auf Kollektiv-Verkehrsmittel: https://www.youtube.com/watch?v=pTKa_cEGvJA
Bellinzona: <https://www.youtube.com/watch?v=ekCtC7vJ7Ew>

Zum Thema Herzrhythmus hat Prof. Magda Havas, Trent University, publiziert:
<https://magdahavas.com/electrosmog-exposure/home-environment/new-study-radiation-from-cordless-phone-base-station-affects-the-heart/> Zusammenfassung im emf-portal: <https://www.emf-portal.org/de/article/18905>

Forschungsstand zu wlan: <https://www.diagnose-funk.org/aktuelles/artikel-archiv/detail&newsid=1943>

Magnetfelder unter Hochspannungsleitungen: <https://www.bfs.de/SharedDocs/Videos/BFS/DE/emf-stromleitung.html>

Erklärende Videos auf youtube: <https://www.youtube.com/channel/UC86uloS8IooWSGOGfpMyrsq>

Hansueli Stettler.Bauökologie.Funkmesstechnik.Lindenstrasse 132.9016 St.Gallen.www.hansuelisttler.ch.info@hansuelisttler.ch

