

Uetikon am See: Selbstunfall mit Lastwagen – Chauffeur verletzt

Bei einem Selbstunfall hat sich am Mittwochmorgen (11.02.2026) in Uetikon am See ein Lastwagenchauffeur Verletzungen zugezogen.



Kurz nach 08.30 Uhr fuhr ein 55-jähriger Mann mit einem Lastwagen auf der Bergstrasse talwärts. Bei der Einmündung in die Dollikerstrasse fuhr das Fahrzeug aus bislang ungeklärten Gründen ohne anzuhalten geradeaus über beide Fahrstreifen sowie das gegenüberliegende Trottoir und kollidierte anschliessend mit einem Baum.

Der Chauffeur zog sich dabei unbestimmte Verletzungen zu. Nach der medizinischen Erstversorgung durch Rettungssanitäter und einen Notarzt wurde er mit einem Rettungshelikopter in ein Spital geflogen.

Die Kantonspolizei Zürich untersucht die Unfallursache in Zusammenarbeit mit der Staatsanwaltschaft. Dabei werden auch ein medizinisches Problem des Lenkers sowie eine technische Ursache am Fahrzeug geprüft.

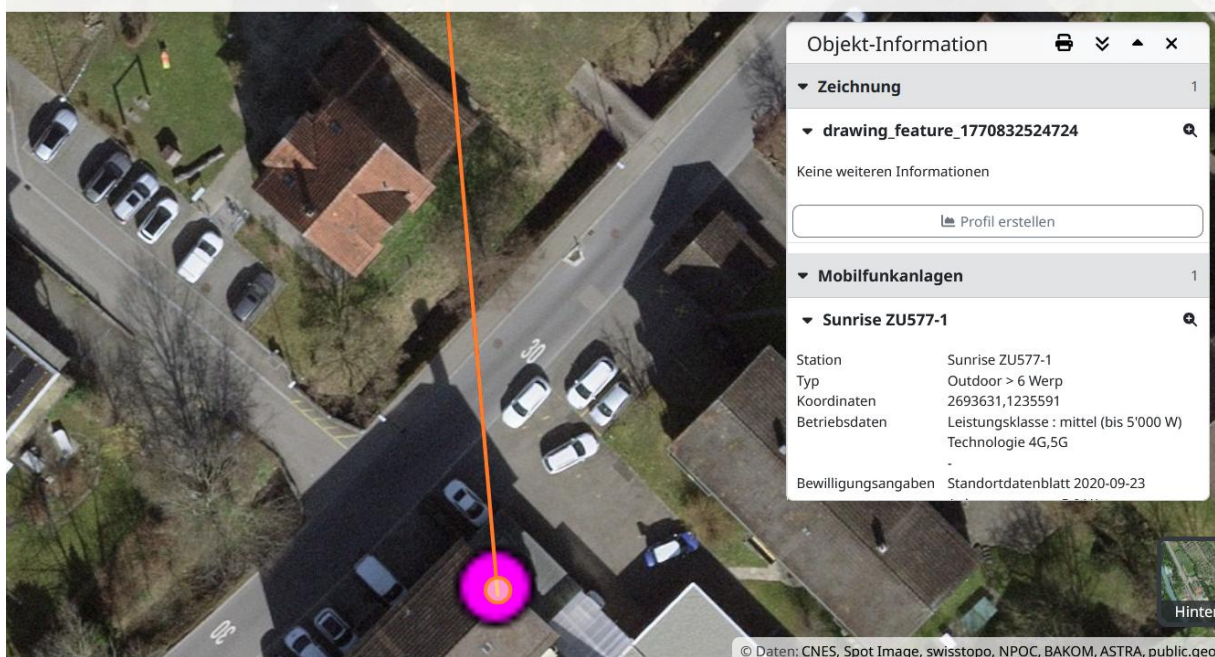
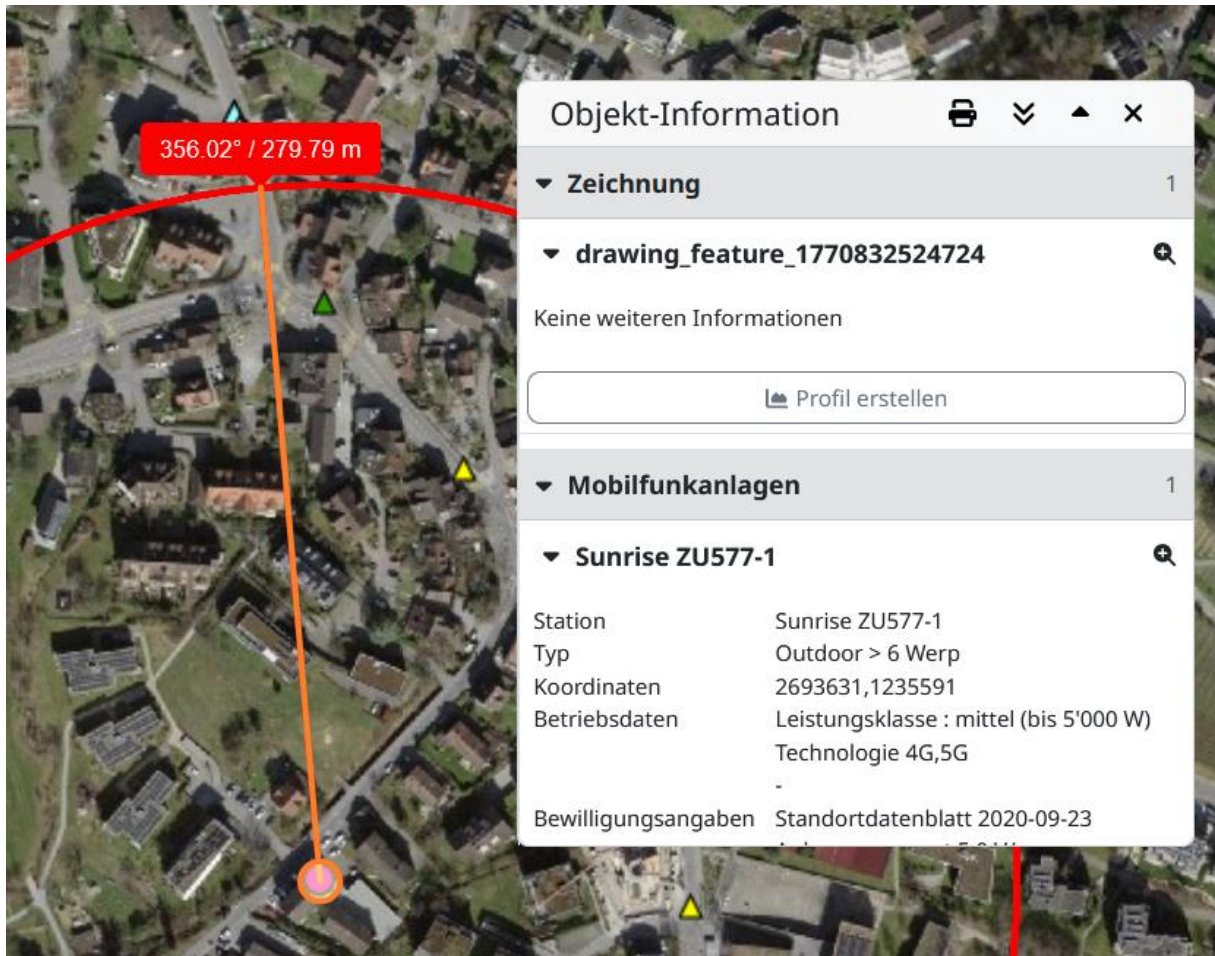
Für die Unfallaufnahme und die Bergung des Lastwagens mussten die Zufahrtsstrassen zum Unfallort gesperrt werden. Die Feuerwehren Meilen und Männedorf-Uetikon richteten eine Umleitung ein.

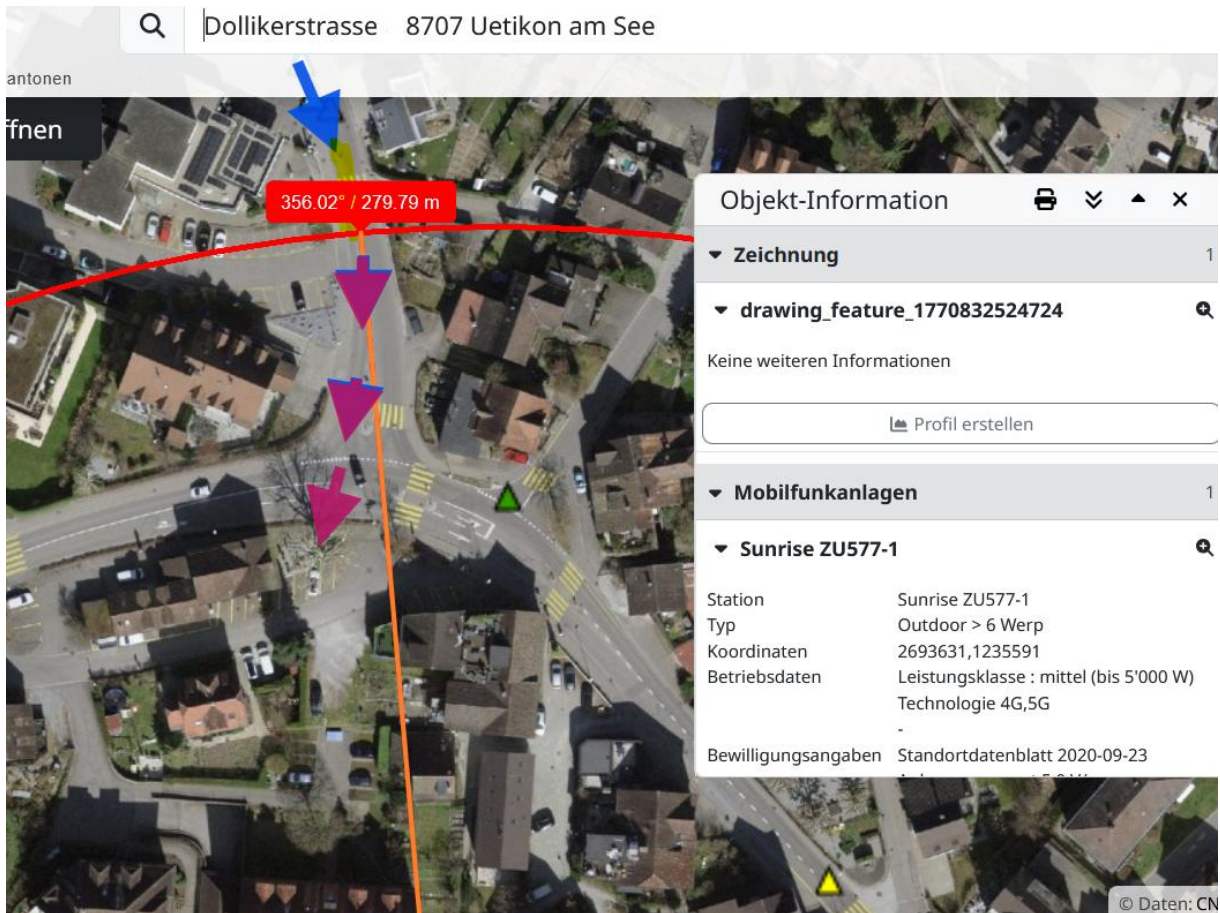
Zusammen mit der Kantonspolizei Zürich standen die Polizei Region Meilen, ein Rettungshelikopter der Alpine Air Ambulance, ein Rettungswagen des Spitals Männedorf, die zuständige Staatsanwältin sowie ein privates Abschleppunternehmen im Einsatz.

https://www.zh.ch/de/news-uebersicht/medienmitteilungen/2026/02/260211h_uitikon.html

Elektrosmog im Unfallablauf

Der Verunfallte hatte hier Höhe Primo im Hauptstrahlzentrum Nord (nur 4° neben dem eingestellten Azimut 0°) ein Blackout oder ein ähnlich gelagertes medizinisches Problem:





Hier ist der **Hotspot**, der bei der Fahrzeugstellung durch die senkrechte Scheibe mit maximaler Transmission auftrifft.

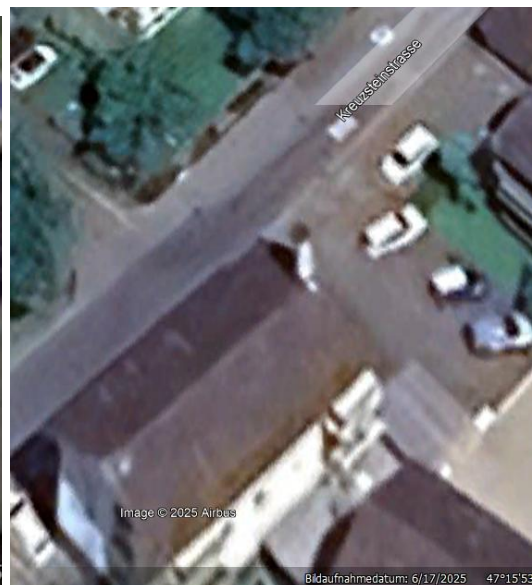
Im Winter keine Dämpfung durch das Blattwerk der Vegetation an der .

Standortdatenblatt vom September 2020.

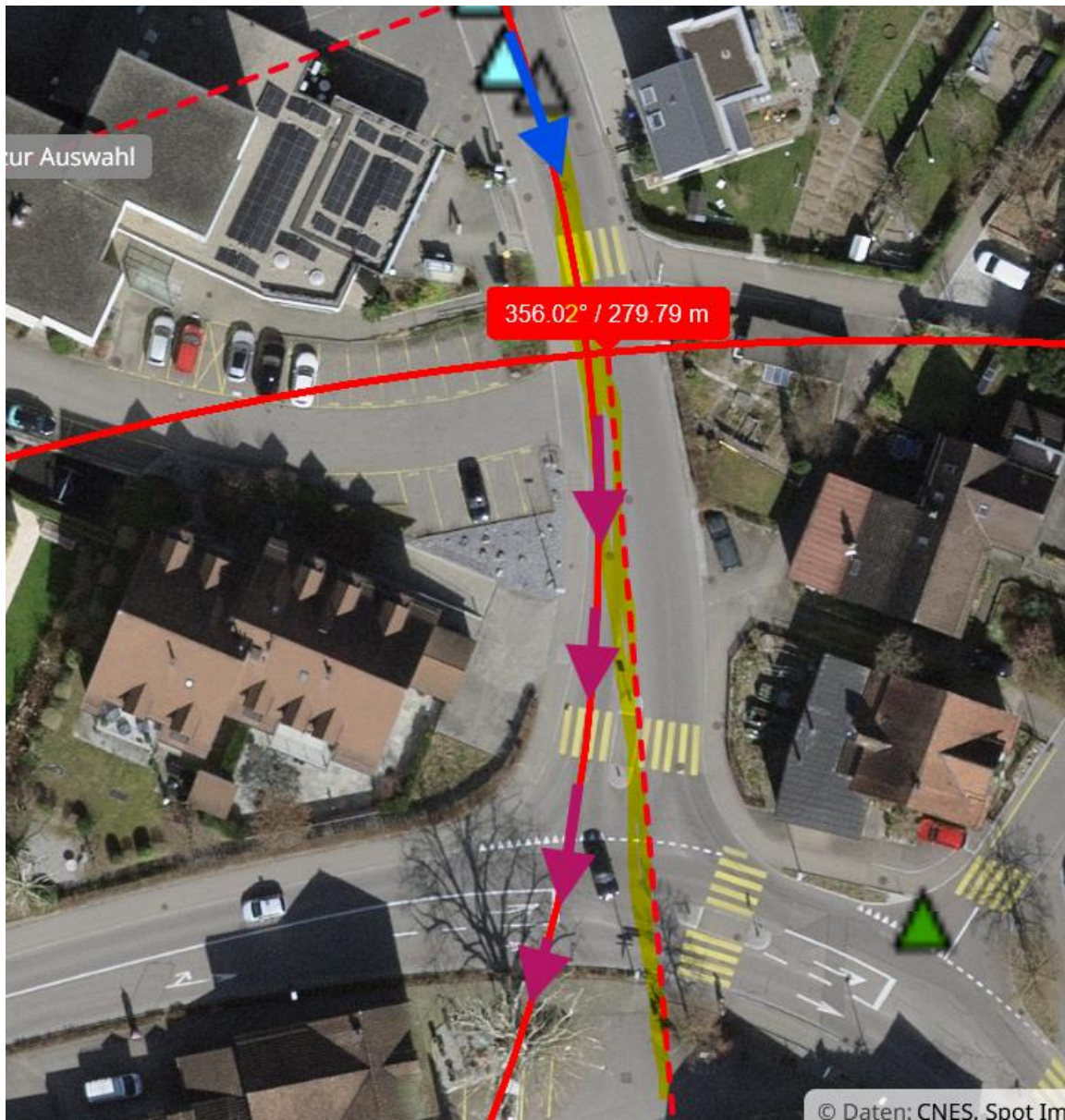
Der Sender ist relativ neu, an der Kreuzsteinstrasse 76:



April 2021 noch visiert

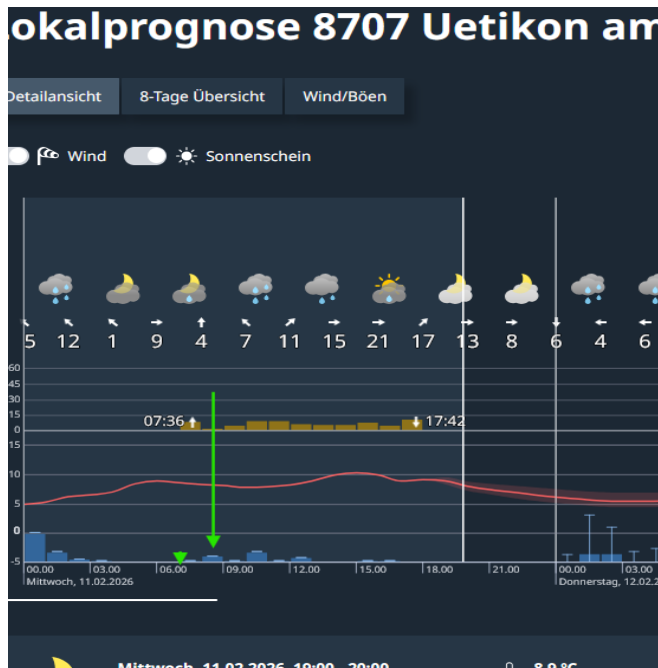


bis Juni 25 errichtet



Sunrise sendet hier in SR **0°**, 90° und 215° je einen 5g NR auf UMTS Frequenz und auf der 3.7 MHz-Frequenz, auf 16 m Höhe - der Lenker dürfte sich auf der leichten Neigung vor dem Primo-Laden genau im Leistungszentrum befinden haben.

Uetikon am See Kreuzsteinstrasse 76			5G	Sunrise	940.1 MHz	2693631	1235591	54 0°
Uetikon am See Kreuzsteinstrasse 76			5G	Sunrise	3750 MHz	2693631	1235591	196.3 0°



Wetter sehr leichter Regen im Unfallzeitpunkt – Strahlung wenig gedämpft.

Zum Verständnis der Abläufe bei solchen Unfällen:

Niels Kuster et al. **NFP 57**: http://www.snf.ch/SiteCollectionDocuments/nfp/nfp57/nfp57_synthese_d.pdf
 Mobilfunk bewirkt Veränderungen der Hirnströme

Einwirkungen von Strahlung auf Prozesse im Gehirn: <https://www.diagnose-funk.org/aktuelles/artikel-archiv/detail?newsid=2257>

M. Mevissen / D. Schürmann: Manmade Electromagnetic Fields and Oxidative Stress—Biological Effects and Consequences for Health. <https://www.mdpi.com/1422-0067/22/7/3772>

«Der unklare Unfall in der Verkehrsmedizin» (AGU-Seminar 2015) Dr. Ulfert Grimm Fachbereich Verkehrsmedizin Institut für Rechtsmedizin St.Gallen <http://aqu.ch/1.0/pdf/aqu-seminar15.pdf>

«Wirkungen des Mobil- und Kommunikationsfunks» Eine Schriftenreihe der Kompetenzinitiative zum Schutz von Mensch, Umwelt und Demokratie e.V.

<https://www.diagnose-funk.org/publikationen/dokumente-downloads/kompetenzinitiative-broschuerenreihe>

Wirkungen von Elektromog auf Verkehrsunfälle: <https://www.hansuelistettler.ch/elektromog/elektromog-im-verkehr/studie>

Keine Messung von Sendeleistungen 5G: <https://www.gigahertz.ch/5g-alarmierende-resultate-erster-testmessungen/>

Funktionsweise von 5G-Antennen: "Understanding Massive MIMO in roughly 2 minutes": <https://www.youtube.com/watch?v=XBb481RNqGw>

Visualisierung der 5G-spezifischen Reflexionen, von Ericsson: <https://www.youtube.com/watch?v=yTbUSXJ8M-8>

5G-Adaptiv reagiert auf Kollektiv-Verkehrsmittel: https://www.youtube.com/watch?v=pTKa_cEGvJA
 Bellinzona: <https://www.youtube.com/watch?v=ekCtC7vJ7Ew>

Zum Thema Herzrhythmus hat Prof. Magda Havas, Trent University, publiziert: <https://magdahavas.com/electromog-exposure/home-environment/new-study-radiation-from-cordless-phone-base-station-affects-the-heart/>
 Zusammenfassung im emf-portal: <https://www.emf-portal.org/de/article/18905>

Forschungsstand zu wlan: <https://www.diagnose-funk.org/aktuelles/artikel-archiv/detail&newsid=1943>

Magnetfelder unter Hochspannungsleitungen: <https://www.bfs.de/SharedDocs/Videos/BFS/DE/emf-stromleitung.html>

Erklärende Videos auf youtube: <https://www.youtube.com/channel/UC86uloS8IoowSGOGfpMyrsq>

Hansueli Stettler.Bauökologie.Funkmesstechnik.Lindenstrasse 132.9016 St.Gallen.www.hansuelistettler.ch.info@hansuelistettler.ch