

## Selbstunfall unter Alkoholeinfluss



Detailansicht der Beschädigungen am Fahrzeug.



Ein Pneu lag auf dem Trottoir.

28.03.2026

In der Nacht auf Samstag, 28. März 2026, ist es in Urnäsch zu einem Selbstunfall mit einem Personenwagen gekommen. Der Lenker flüchtete von der Unfallstelle, ohne sich um den angerichteten Schaden zu kümmern. Er konnte kurze Zeit später durch die Polizei ermittelt werden. Ihm wurde der Führerausweis abgenommen.

Eine Patrouille der Kantonspolizei Appenzell Ausserrhoden stellte kurz nach 2.30 Uhr in Urnäsch, im Bereich Saien, eine durch einen Unfall verursachte Beschädigung am dortigen Brückengeländer fest. Unweit des Unfallortes lag ein einzelner Pneu auf dem Trottoir. Aufgrund von Kratzspuren auf der Fahrbahn konnte der verantwortliche Fahrzeuglenker schliesslich an seinem Wohnort angetroffen werden. Eine durchgeführte Atemalkoholmessung ergab einen positiven Wert, worauf dem 23-Jährigen der Führerausweis auf der Stelle abgenommen wurde.

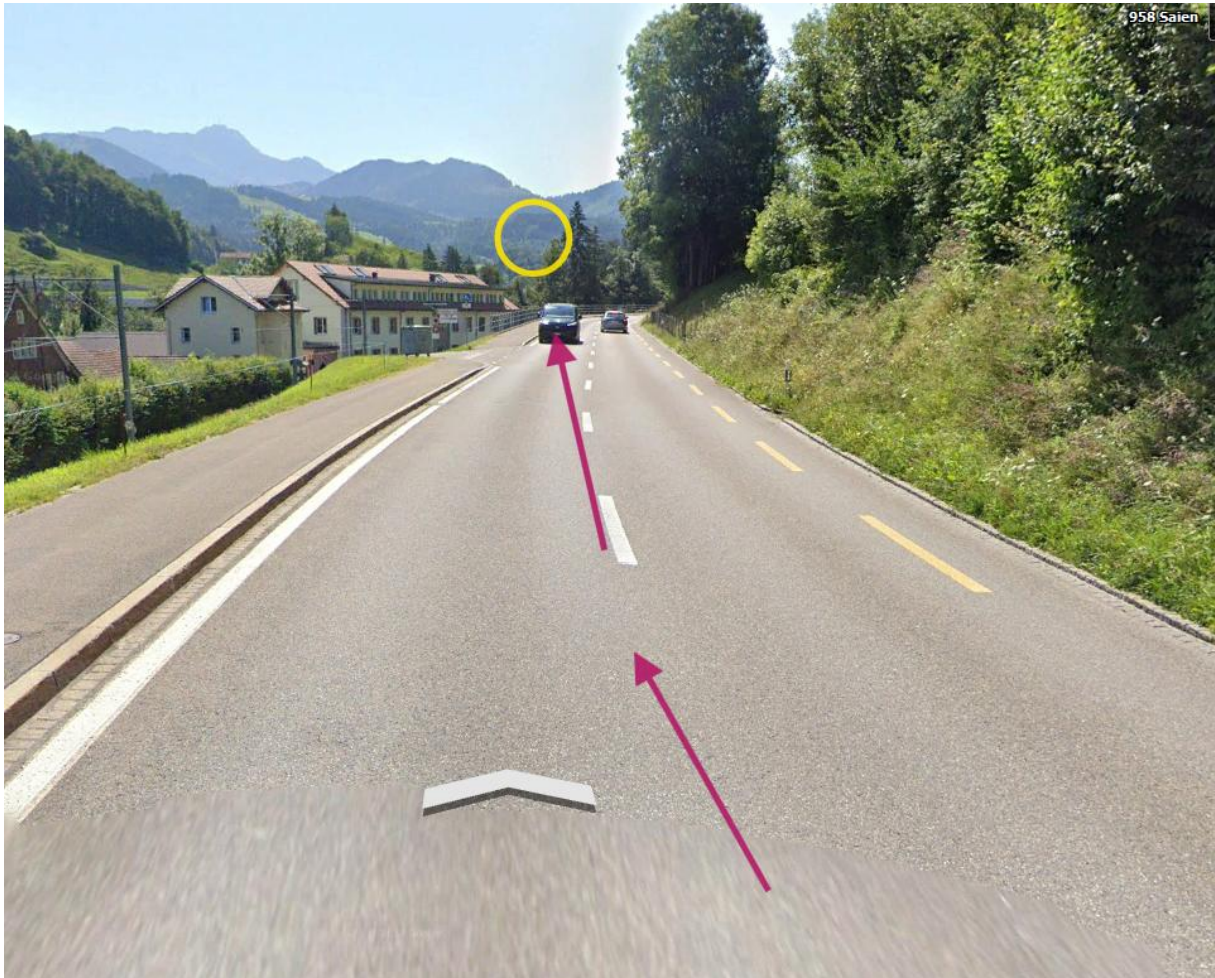
Der Autolenker hat sich beim Selbstunfall nicht verletzt. Sein Fahrzeug erlitt einen Totalschaden. Der verursachte Drittschaden beträgt einige Tausend Franken. Der Mann muss sich nun wegen diverser Widerhandlungen gegen das Strassenverkehrsgesetz bei der Staatsanwaltschaft verantworten.

<https://ar.ch/verwaltung/departement-inneres-und-sicherheit/kantonspolizei/medienmitteilungen-der-kantonspolizei/detail/news/selbstunfall-unter-alkoholeinfluss/>

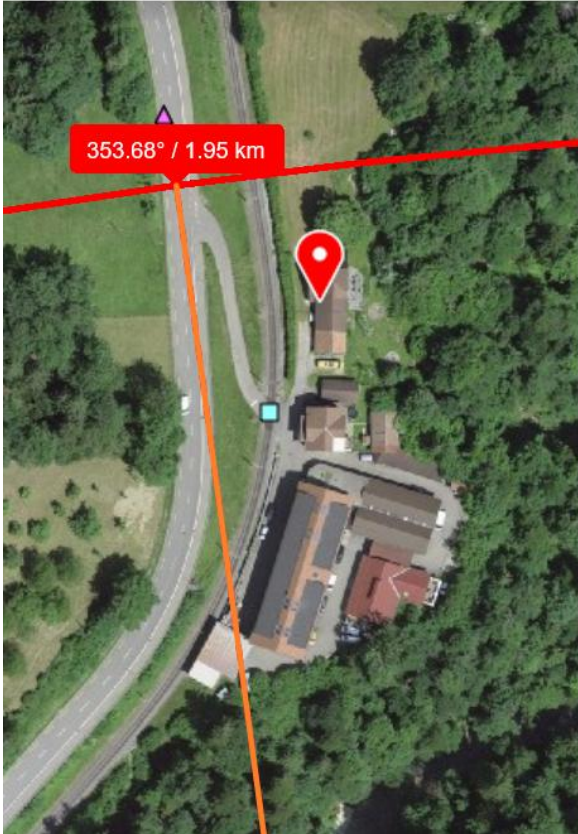
## Elektrosmog im Unfallablauf

Der Verursacher ist in seinem Zustand eine unbekannte Distanz, mindestens aber etwa von Waldstatt (4 km), Hundwil (7 km) oder Herisau (8 km) – unfallfrei gefahren.

Die Exposition ist erstmalig hier zu 3 adaptiven Sendern, die genau in seine Richtung strahlen:



Q Saien 951 9107 Urnäsch



**Objekt-Information**

Station	Sunrise SG583-1
Typ	Outdoor > 6 Werp
Koordinaten	2740318,1242600
Betriebsdaten	Leistungsklasse : gross (über 5'000 W) Technologie 4G,5G Teilweise adaptiver Betrieb
Bewilligungsangaben	Standortdatenblatt 2023-03-20 Anlagegrenzwert 5.0 V/m

► **Salt AR\_0006B**

▼ **Swisscom URCH**

Station	Swisscom URCH
Typ	Outdoor > 6 Werp
Koordinaten	2740319,1242600
Betriebsdaten	Leistungsklasse : gross (über 5'000 W) Technologie 3G,4G,5G Teilweise adaptiver Betrieb
Bewilligungsangaben	Standortdatenblatt 2023-03-20 Anlagegrenzwert 5.0 V/m

Swisscom strahlt hier in SR 85°, 240° und 350° - der adaptive Sender mit fast 3000 W erp:

Urnäsch Färchen, Horst	5G	Swisscom	780.5 MHz	2740319	1242600	262	350°
Urnäsch Färchen, Horst	5G	Swisscom	2130.3 MHz	2740319	1242600	290	350°
Urnäsch Färchen, Horst	5G	Swisscom	3649.98 MHz	2740319	1242600	2790	350°

**Die Leistungen von Salt und Sunrise sind wie oft nicht über Koordinaten oder Standortname abrufbar, das BAKOM hat hier ein grosses, systemisches Defizit.**

Sie dürften aber aufgrund der alleinstehenden Lage des Standorts Färchen in ähnlicher Kategorie sein.

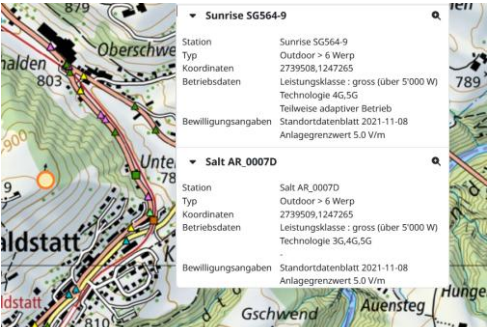
Insbesondere dürften sie aufgrund der Topografie hier sehr verwandte Abstrahlrichtungen aufweisen.

Saien 951 9107 Urnäsch



Objekt-Information	
▼ Sunrise SG583-1	
Station	Sunrise SG583-1
Typ	Outdoor > 6 Werp
Koordinaten	2740318,1242600
Betriebsdaten	Leistungsklasse : gross (über 5'000 W) Technologie 4G,5G Teilweise adaptiver Betrieb
Bewilligungsangaben	Standortdatenblatt 2023-03-20 Anlagegrenzwert 5.0 V/m
▼ Salt AR_0006B	
Station	Salt AR_0006B
Typ	Outdoor > 6 Werp
Koordinaten	2740319,1242600
Betriebsdaten	Leistungsklasse : gross (über 5'000 W) Technologie 3G,4G,5G Teilweise adaptiver Betrieb
Bewilligungsangaben	Standortdatenblatt 2023-03-20 Anlagegrenzwert 5.0 V/m

Der Sender kurz zuvor in Waldtsatt hatte nur einen adaptiven Sender und bei der Vorbeifahrt deutlich schwächere Einstrahlwinkel:



Station	Sunrise SG564-9
Typ	Outdoor > 6 Werp
Koordinaten	2739508,1247265
Betriebsdaten	Leistungsklasse : gross (über 5'000 W) Technologie 4G,5G Teilweise adaptiver Betrieb
Bewilligungsangaben	Standortdatenblatt 2021-11-08 Anlagegrenzwert 5.0 V/m
▼ Salt AR_0007D	
Station	Salt AR_0007D
Typ	Outdoor > 6 Werp
Koordinaten	2739509,1247265
Betriebsdaten	Leistungsklasse : gross (über 5'000 W) Technologie 3G,4G,5G
Bewilligungsangaben	Standortdatenblatt 2021-11-08 Anlagegrenzwert 5.0 V/m

Bewilligungsangaben	Technologie 3G,4G,5G Standortdatenblatt 2021-11-08 Anlagegrenzwert 5.0 V/m
▼ Swisscom WALT	
Station	Swisscom WALT
Typ	Outdoor > 6 Werp
Koordinaten	2739509,1247266
Betriebsdaten	Leistungsklasse : mittel (bis 5'000 W) Technologie 3G,4G,5G
Bewilligungsangaben	Standortdatenblatt 2017-03-09 Anlagegrenzwert 5.0 V/m

Interessant und relevant für die Eruiierung der Sensitivitätsschwelle wäre die Kenntnis des festgestellten Alkohol-Pegels.

**Wetter im Unfallzeitpunkt trocken – Strahlung ungedämpft.**

## Zum Verständnis der Abläufe bei solchen Unfällen:

Niels Kuster et al. **NFP 57**: [http://www.snf.ch/SiteCollectionDocuments/nfp/nfp57/nfp57\\_synthese\\_d.pdf](http://www.snf.ch/SiteCollectionDocuments/nfp/nfp57/nfp57_synthese_d.pdf)  
[Mobilfunk bewirkt Veränderungen der Hirnströme](#)

Einwirkungen von Strahlung auf Prozesse im Gehirn: <https://www.diagnose-funk.org/aktuelles/artikel-archiv/detail?newsid=2257>

Ahonen, Koppel, Carlbert et al. Very high radiofrequency radiation at Skeppsbron (...), from mobile phone base station antennas positioned close to pedestrians' heads <https://pubmed.ncbi.nlm.nih.gov/34995546/>

M. Mevissen / D. Schürmann: Manmade Electromagnetic Fields and Oxidative Stress—Biological Effects and Consequences for Health. <https://www.mdpi.com/1422-0067/22/7/3772>

«Der unklare Unfall in der Verkehrsmedizin» (AGU-Seminar 2015) Dr. Ulfert Grimm Fachbereich Verkehrsmedizin Institut für Rechtsmedizin St.Gallen <http://aqu.ch/1.0/pdf/aqu-seminar15.pdf>

«Wirkungen des Mobil- und Kommunikationsfunks» Eine Schriftenreihe der Kompetenzinitiative zum Schutz von Mensch, Umwelt und Demokratie e.V.

<https://www.diagnose-funk.org/publikationen/dokumente-downloads/kompetenzinitiative-broschuerenreihe>

Wirkungen von Elektromog auf Verkehrsunfälle: <https://www.hansuelistettler.ch/elektromog/elektromog-im-verkehr/studie>

Keine Messung von Sendeleistungen 5G: <https://www.gigahertz.ch/5g-alarmierende-resultate-erster-testmessungen/>

Funktionsweise von 5G-Antennen: "Understanding Massive MIMO in roughly 2 minutes": <https://www.youtube.com/watch?v=XBb481RNqGw>

Visualisierung der 5G-spezifischen Reflexionen, von Ericsson: <https://www.youtube.com/watch?v=yTbUSXJ8M-8>

5G-Adaptiv reagiert auf Kollektiv-Verkehrsmittel: [https://www.youtube.com/watch?v=pTKa\\_cEGvJA](https://www.youtube.com/watch?v=pTKa_cEGvJA)  
Bellinzona: <https://www.youtube.com/watch?v=ekCtC7vJ7Ew>

Zum Thema Herzrhythmus hat Prof. Magda Havas, Trent University, publiziert:  
<https://magdahavas.com/electromog-exposure/home-environment/new-study-radiation-from-cordless-phone-base-station-affects-the-heart/> Zusammenfassung im emf-portal: <https://www.emf-portal.org/de/article/18905>

Forschungsstand zu wlan: <https://www.diagnose-funk.org/aktuelles/artikel-archiv/detail&newsid=1943>

Magnetfelder unter Hochspannungsleitungen: <https://www.bfs.de/SharedDocs/Videos/BFS/DE/emf-stromleitung.html>

Erklärende Videos auf youtube: <https://www.youtube.com/channel/UC86uloS8IoowSGOGfpMyrsq>

Hansueli Stettler.Bauökologie.Funkmesstechnik.Lindenstrasse 132.9016 St.Gallen.[www.hansuelistettler.ch](http://www.hansuelistettler.ch).[info@hansuelistettler.ch](mailto:info@hansuelistettler.ch)