

## **Breitenbach: Automobilist gerät auf Gegenfahrbahn und prallt in entgegenkommendes Auto – zwei Personen zur Kontrolle in ein Spital gebracht**

Auf der Brislachstrasse in Breitenbach hat sich am Dienstagnachmittag, 31. März 2026, eine seitlich-frontale Kollision zwischen zwei Autos ereignet. Ursächlich dürfte ein Sekundenschlaf des in Richtung Breitenbach fahrenden Automobilisten sein. Der mutmassliche Unfallverursacher wie auch die Lenkerin des entgegenkommenden Autos wurden leicht verletzt. Beide wurden durch den Rettungsdienst zur Kontrolle in ein Spital gebracht.

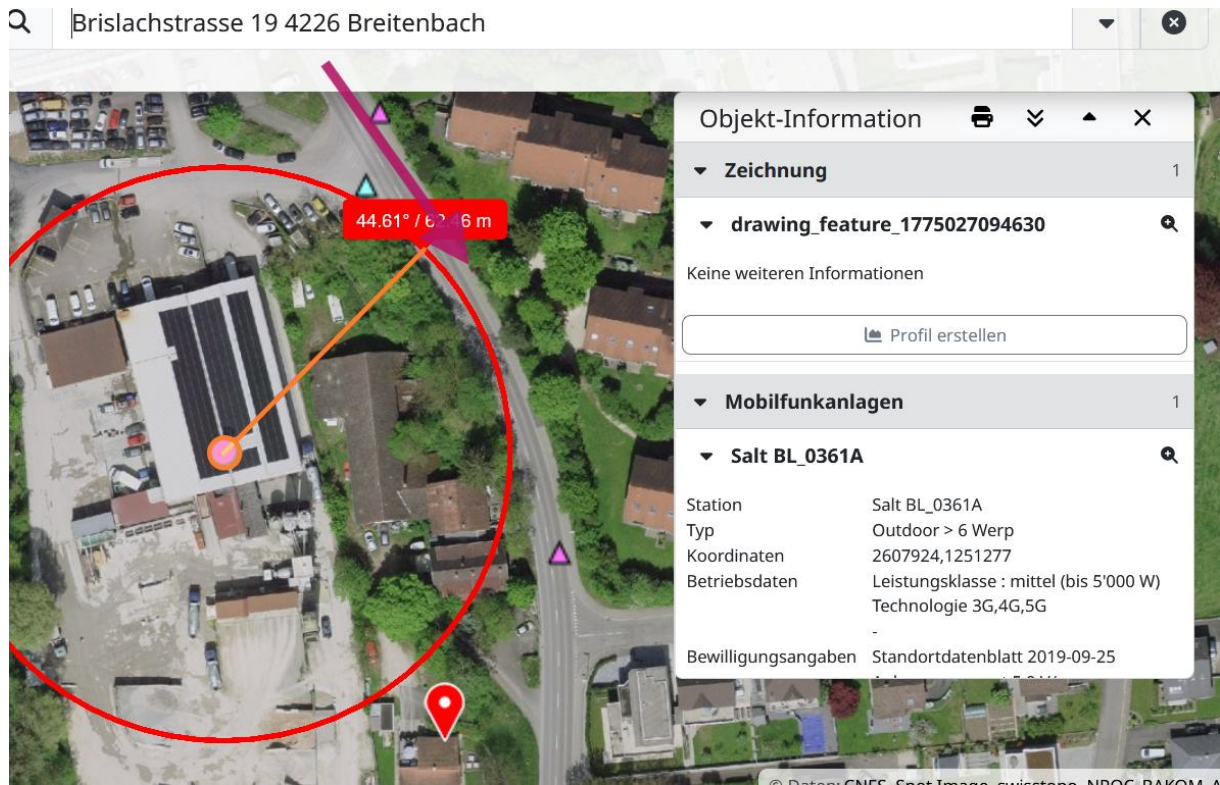
Am Dienstag, 31. März 2026, um 15 Uhr, war ein 61-jähriger Mann mit seinem Auto von Brislach herkommend in Richtung Breitenbach-Zentrum unterwegs. Mutmasslich aufgrund eines Sekundenschlafs geriet er auf der Brislachstrasse auf die Gegenfahrbahn, wo er nach dem Überqueren des Trottoirs zunächst in eine Hecke prallte und schliesslich seitlich-frontal mit einem entgegenkommenden Auto kollidierte. Der mutmassliche Unfallverursacher wie auch die Lenkerin des entgegenkommenden Autos wurden leicht verletzt, durch den Rettungsdienst vor Ort erstbetreut und anschliessend zur Kontrolle in ein Spital gebracht. Beide Autos wurden stark beschädigt und mussten durch ein Abschleppunternehmen abtransportiert werden.



<https://so.ch/verwaltung/departement-des-innern/polizei/medienmitteilungen/medienmitteilungen/news/breitenbach-automobilist-geraet-auf-gegenfahrbahn-und-prallt-in-entgegenkommendes-auto-zwei-personen-zur-kontrolle-in-ein-spital-gebracht/>

## **Elektrosmog im Unfallablauf**

Der Verunfallte fährt hier nach einer weiten Linkskurve, die er noch in die folgende Gerade gelenkt hat, weiter in den Gegenverkehr:



Von frontal, dann rechts ein Sender, der in dieser Geraden einstrahlt:

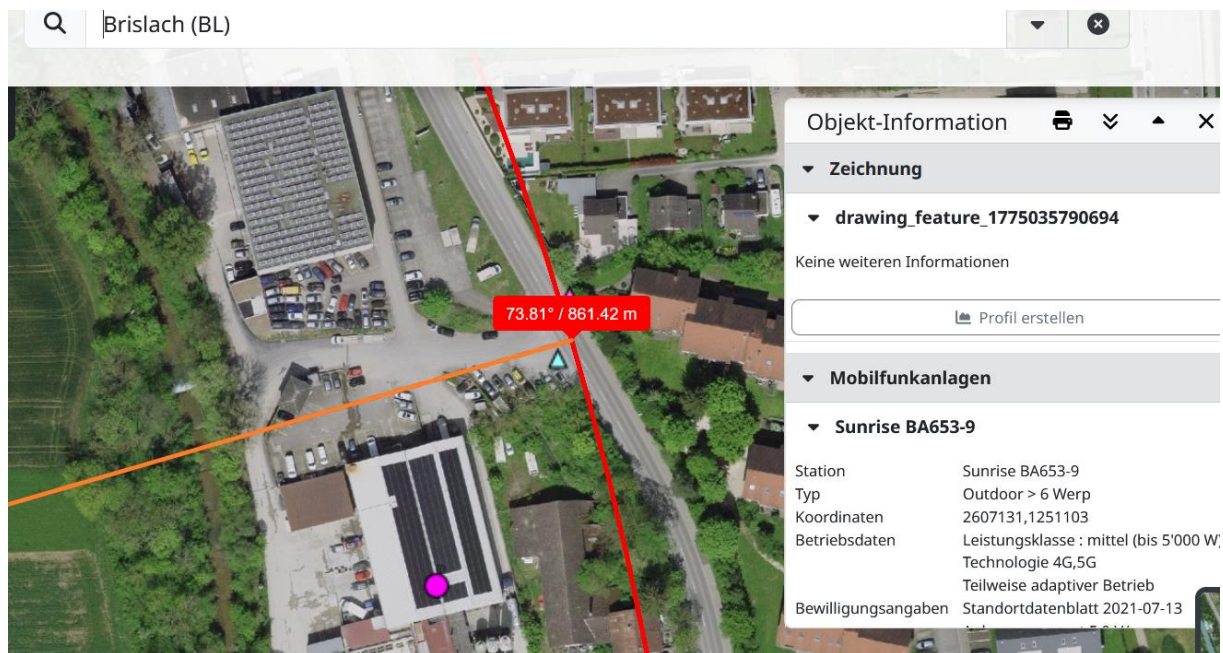


Breitenbach Bislachstrasse 25	5G	Salt	763 MHz	2607924	1251277	115 90°
-------------------------------	----	------	---------	---------	---------	---------

Der Sender 5G auf 3450 MHz strahlt in einem Winkel ab ca. 25° bis ca. 45° - wie hier vorliegend - mit voller Leistung

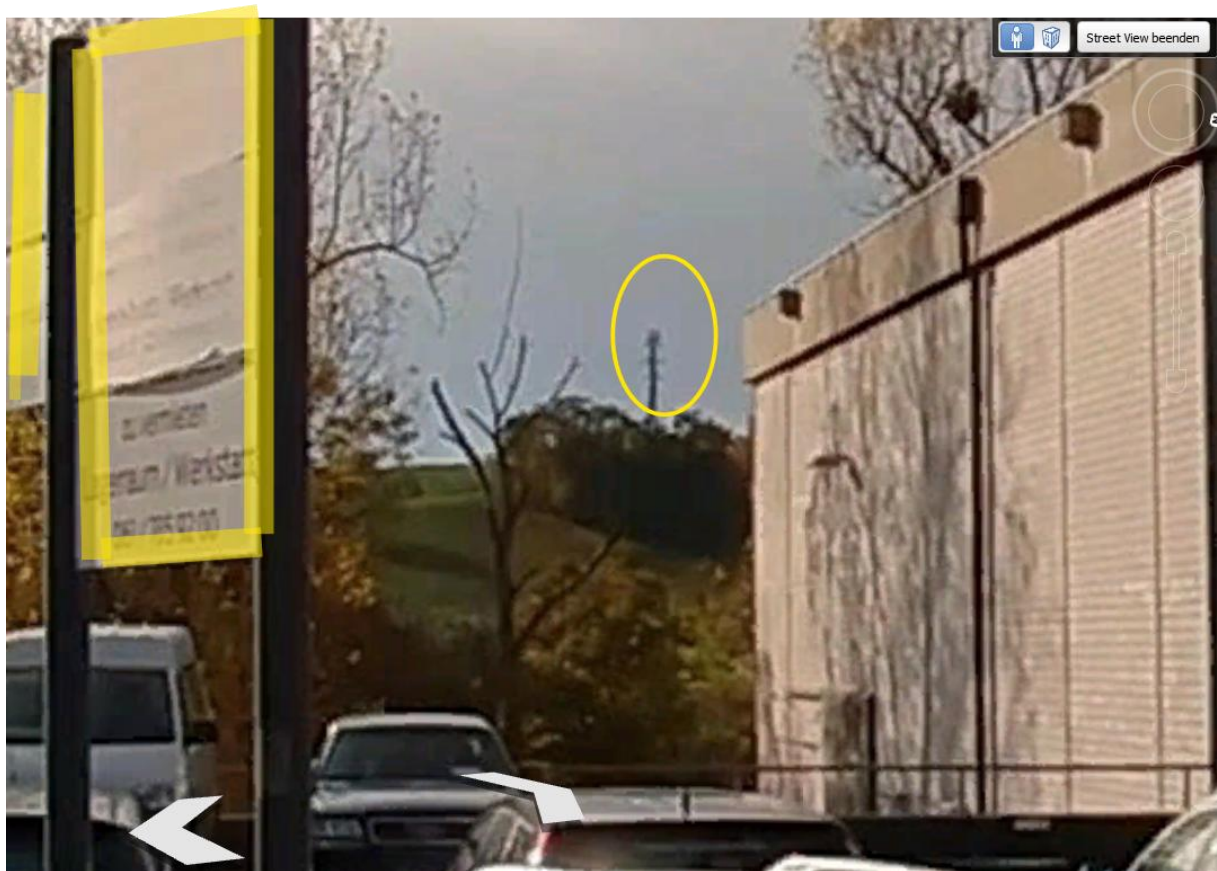
Breitenbach Bislachstrasse 25	5G	Salt	3450 MHz	2607924	1251277	393 350°
-------------------------------	----	------	----------	---------	---------	----------

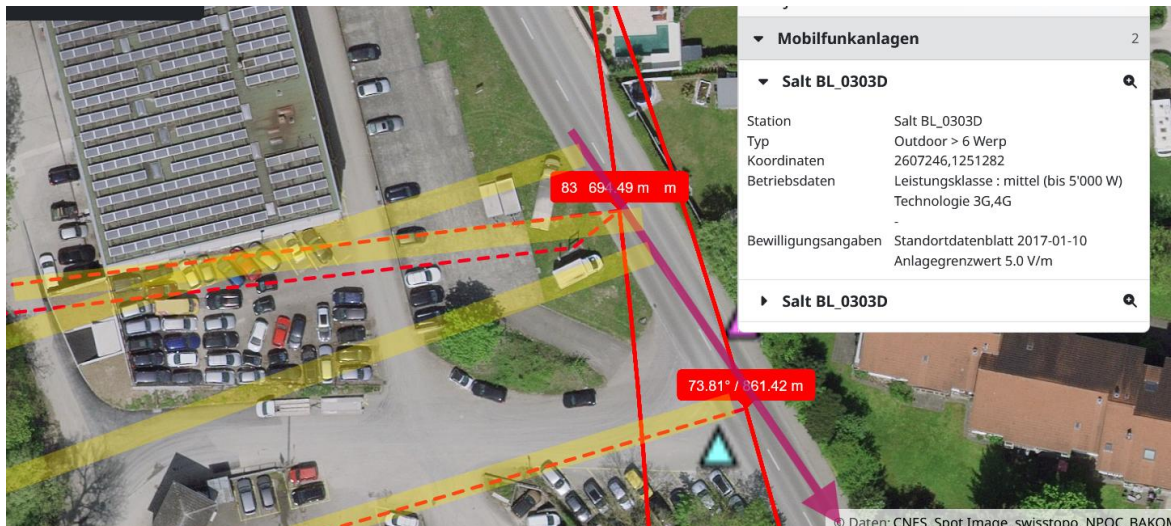
Der Sender Sunrise stahlt in der Lücke ein



Eine vergleichbare Belastung eines so nahe stehenden Senders hat der Lenker auf der längeren Vorstrecke nicht erfahren.

In der Bebauungslücke strahlt auch Salt ein, Reflexion an Fassade, Werbeschilder und immer hier ausgestellten Fahrzeugen





## Wetter im Unfallzeitpunkt trocken – Strahlung ungedämpft.

### Zum Verständnis der Abläufe bei solchen Unfällen:

Niels Kuster et al. **NFP 57**: [http://www.snf.ch/SiteCollectionDocuments/nfp/nfp57/nfp57\\_synthese\\_d.pdf](http://www.snf.ch/SiteCollectionDocuments/nfp/nfp57/nfp57_synthese_d.pdf)  
[Mobilfunk bewirkt Veränderungen der Hirnströme](#)

Einwirkungen von Strahlung auf Prozesse im Gehirn: <https://www.diagnose-funk.org/aktuelles/artikel-archiv/detail?newsid=2257>

Ahonen, Koppel, Carlbert et al. Very high radiofrequency radiation at Skeppsbron (...), from mobile phone base station antennas positioned close to pedestrians' heads  
<https://pubmed.ncbi.nlm.nih.gov/34995546/>

M. Mevissen / D. Schürmann: Manmade Electromagnetic Fields and Oxidative Stress—Biological Effects and Consequences for Health. <https://www.mdpi.com/1422-0067/22/7/3772>

«Der unklare Unfall in der Verkehrsmedizin» (AGU-Seminar 2015) Dr. Ulfert Grimm Fachbereich Verkehrsmedizin Institut für Rechtsmedizin St.Gallen <http://aqu.ch/1.0/pdf/aqu-seminar15.pdf>

«Wirkungen des Mobil- und Kommunikationsfunks» Eine Schriftenreihe der Kompetenzinitiative zum Schutz von Mensch, Umwelt und Demokratie e.V.

<https://www.diagnose-funk.org/publikationen/dokumente-downloads/kompetenzinitiative-broschuerenreihe>

Wirkungen von Elektrosmog auf Verkehrsunfälle: <https://www.hansuelistettler.ch/elektrosmog/elektrosmog-im-verkehr/studie>

Keine Messung von Sendeleistungen 5G: <https://www.qigaherz.ch/5g-alarmierende-resultate-erster-testmessungen/>

Funktionsweise von 5G-Antennen: "Understanding Massive MIMO in roughly 2 minutes":  
<https://www.youtube.com/watch?v=XBb481RNqGw>

Visualisierung der 5G-spezifischen Reflexionen, von Ericsson: <https://www.youtube.com/watch?v=yTbUSXJ8M-8>

5G-Adaptiv reagiert auf Kollektiv-Verkehrsmittel: [https://www.youtube.com/watch?v=pTKa\\_cEGvJA](https://www.youtube.com/watch?v=pTKa_cEGvJA)  
 Bellinzona: <https://www.youtube.com/watch?v=ekCtC7vJ7Ew>

Zum Thema Herzrhythmus hat Prof. Magda Havas, Trent University, publiziert:  
<https://magdahavas.com/electrosmog-exposure/home-environment/new-study-radiation-from-cordless-phone-base-station-affects-the-heart/>  
 Zusammenfassung im emf-portal: <https://www.emf-portal.org/de/article/18905>

Forschungsstand zu wlan: <https://www.diagnose-funk.org/aktuelles/artikel-archiv/detail&newsid=1943>

Magnetfelder unter Hochspannungsleitungen: <https://www.bfs.de/SharedDocs/Videos/BFS/DE/emf-stromleitung.html>

Erklärende Videos auf youtube: <https://www.youtube.com/channel/UC86uloS8IoowSGOGfpMyrsq>

**Hansueli Stettler.Bauökologie.Funkmesstechnik.Lindenstrasse 132.9016 St.Gallen.www.hansuelistettler.ch.info@hansuelistettler.ch**