

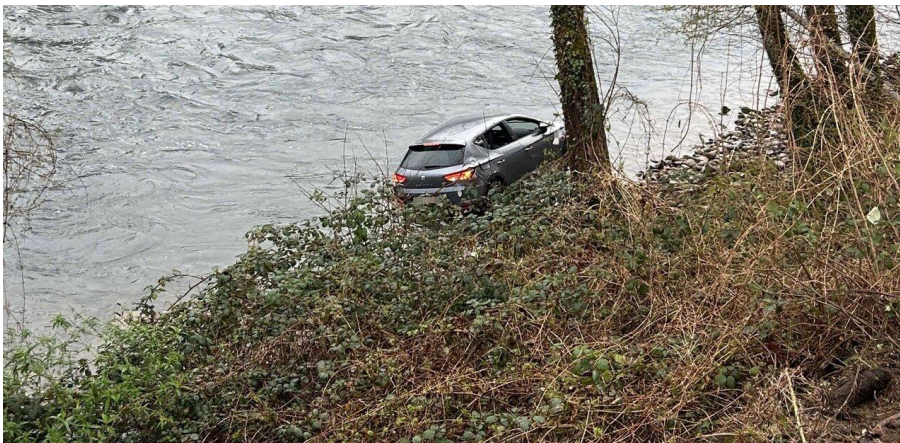
Bremgarten: Nach Selbstunfall in Reuss gelandet

Ein 19-jähriger Automobilist verlor am Montagabend in Bremgarten die Kontrolle über seinen Seat Leon und kam von der Strasse ab. Der Wagen fuhr eine steile Uferböschung hinunter und stürzte in die Reuss. Der Lenker rettete sich selbständig aus dem Fahrzeug. Am Auto entstand Totalschaden. Die Unfallursache ist noch unklar.

Ein 19-jähriger Automobilist fuhr am Montag, 30. März 2026, kurz nach 18.00 Uhr, mit einem Seat Leon auf der Wohlerstrasse in Richtung Bremgarten. Dabei verlor er die Kontrolle über den Wagen, überquerte die Gegenfahrbahn und geriet links von der Strasse ab. In der Folge fuhr das Auto rund 20 Meter die steile, mit Bäumen und Büschen bewachsene Böschung hinunter, stürzte in die Reuss und kam nahe des Ufers zum Stillstand.

Eine Drittperson alarmierte sofort den Notruf. Der Lenker konnte sich selbständig aus dem Fahrzeug retten. Eine Ambulanz überprüfte seinen Gesundheitszustand. Am Seat entstand Totalschaden.

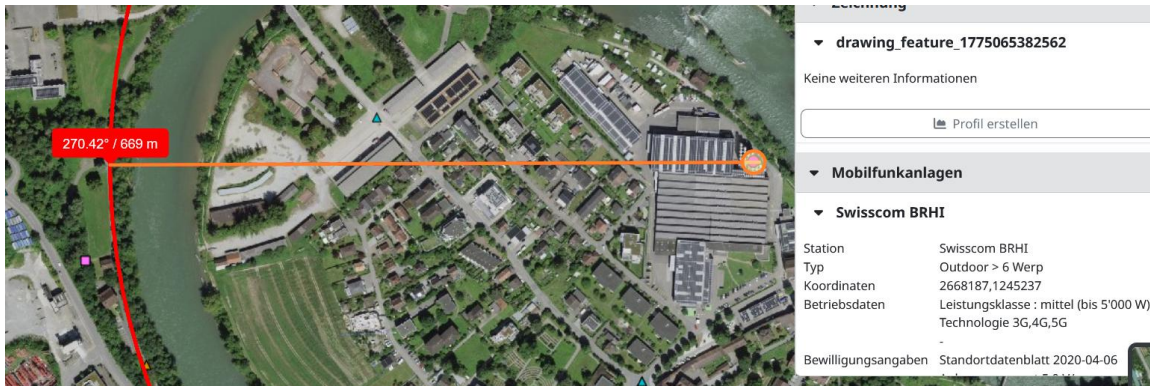
Die Kantonspolizei Aargau nahm dem Lenker den Führerausweis zuhanden des Strassenverkehrsamtes vorläufig ab und leitete Ermittlungen zur Klärung der genauen Unfallursache ein. Nach ersten Erkenntnissen steht ein medizinisches Problem im Vordergrund.



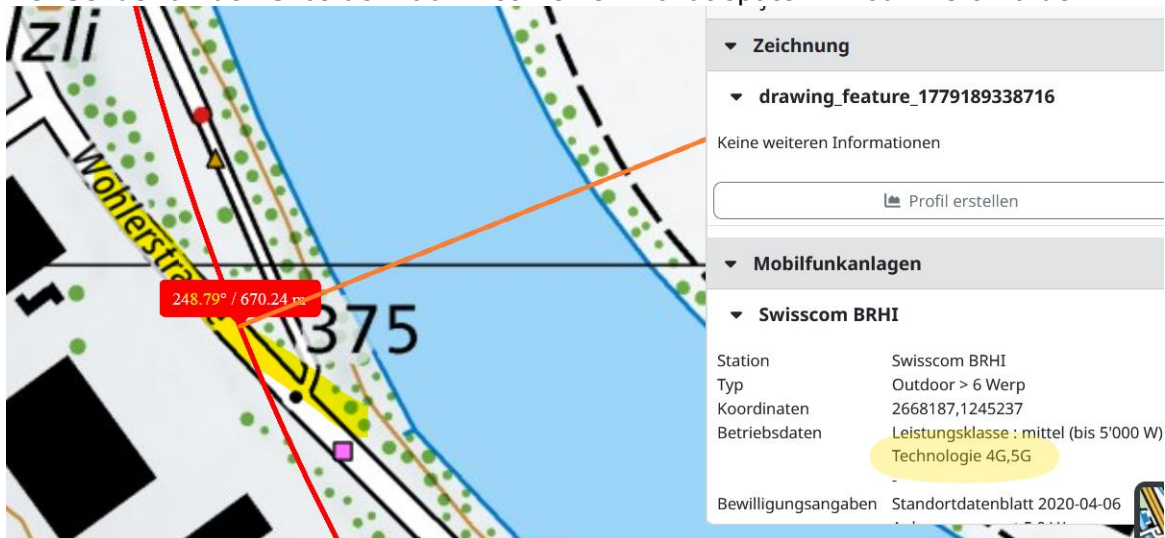
https://www.ag.ch/de/medien/medienmitteilungen-kapo?mmk=bremgarten-nach-selbstunfall-in-reuss-gelandet-55e49e3f-be84-48a2-a804-2ef49619df49_de

Elektrosmog im Unfallablauf

Im Bildhintergrund ist eine Gruppe Boote auf einer Sandbank zu sehen, dieser Lagerplatz befindet sich 40 m südwestlich der Brücke. Flussrichtung hier im Gegen-Uhrzeigersinn



Der Sender an den Silos der Fabrik ist - einen Monat später - modifiziert worden:

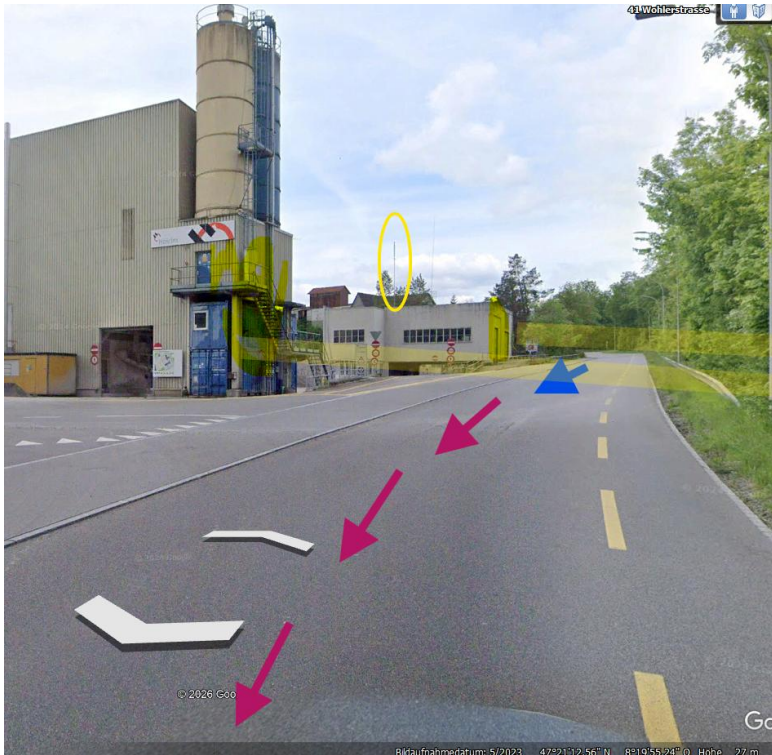


Die Absturzstelle ist hier, wie dank einer Bewohnerin Bremgartens darzustellen ist:



Der Verunfallte kommt von der bergab führenden Strasse neben dem Industriegebiet.

Hier ein Werksender der Holzim, zusätzlich erfolgen hier **Reflexionen** - an den Trapezblechverkleidungen - der beiden Sender auf der Halbinsel und im Städtchen

A map view of Bremgarten AG, Switzerland, showing a river and various buildings. A red circle on the map is labeled '246.57° / 663.89 m'. An orange line connects this point to a pink dot on the map. To the right, an 'Objekt-Information' panel is open, displaying details for a specific object.

Objekt-Information

- Zeichnung
- drawing_feature_1778683096394
- Keine weiteren Informationen
- Profil erstellen
- Unfälle mit Fahrradeteiligung
- Schleuder- oder Selbstunfall

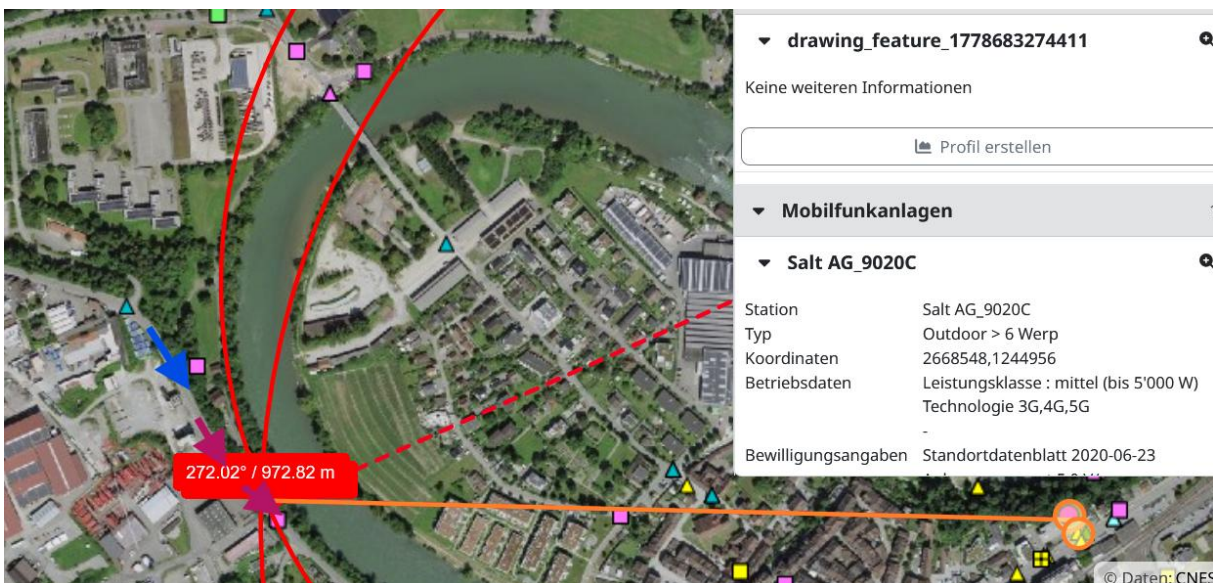
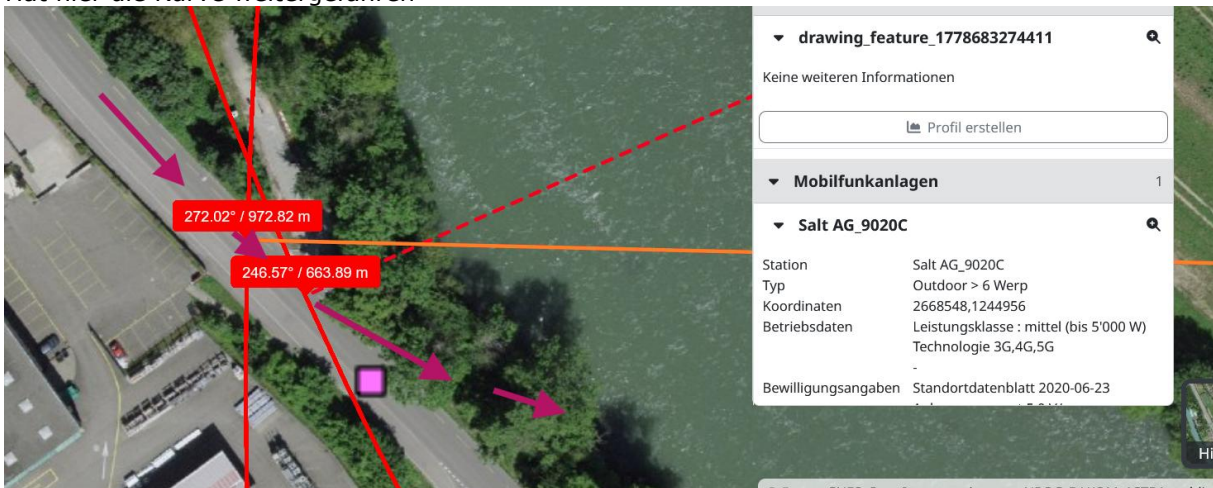
| | |
|------------------------|------------------------------|
| Unfalltyp | Schleuder- oder Selbstunfall |
| Unfallschwerekategorie | Unfall mit Schwerverletzten |
| Unfalljahr | 2022 |
| Unfallmonat | Mai |
| Unfalltag | Montag |
| Unfallstunde | 11h-12h |

Sender 1



Sender 2

Hat hier die Kurve weitergefahren



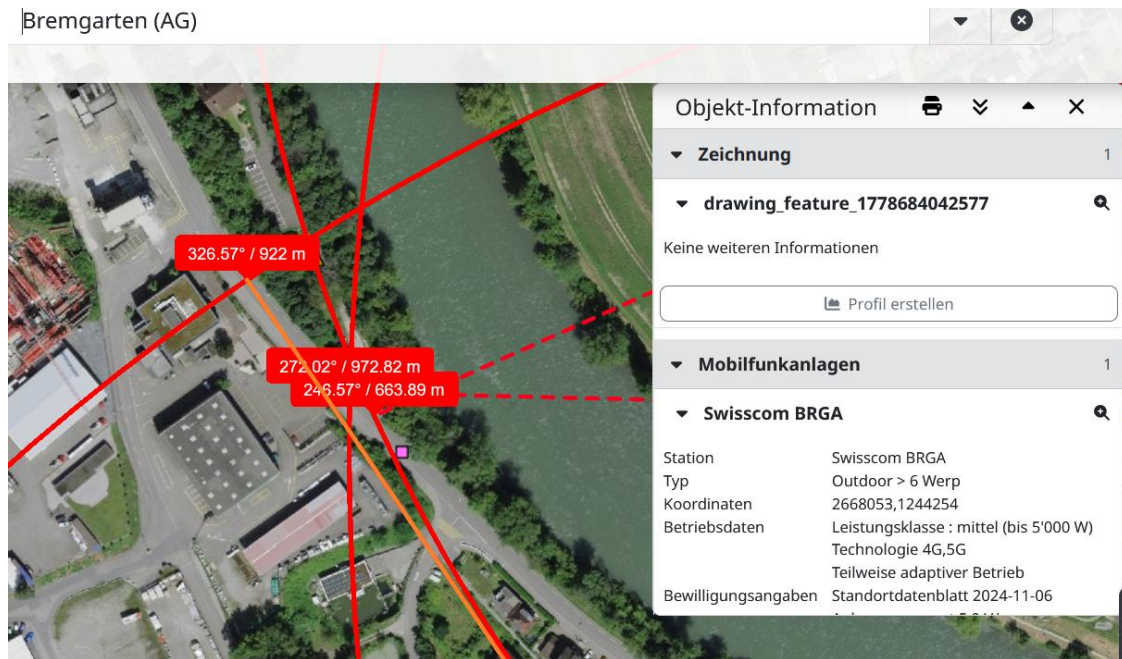
Die – eher spärliche Ufersaum-Vegetation ist in Winterruhe. Der Lenker fährt auf der erhöhten Uferlage im West-Hauptstrahl des Senders, zur Fischbacherstrasse und den

dortigen Kreiseln. Fahrlage zum Sender 1 ist links, somit maximale Exposition, zum Sender 2 ist halblinks. Weitere Fotos aus Bremgarten zeigen die SR 270 am Silo:



Auch der Sender 3 vom Hochhaus Bremgarten West strahlt ein:





Der Sender ist seit '25 adaptiv, nicht in den veralteten Leistungstabellen enthalten.

Mail an 'nis@ag.ch' Mi 01.04.2026 20:32

Sehr geehrte Damen und Herren

Ich untersuche medizinische Unfälle in Bezug auf Einflüsse von Sendern.

Der Unfall in Bremgarten von heute früh hat sich im Hauptstrahl ca. 270° ereignet:

https://www.ag.ch/de/medien/medienmitteilungen-kafo?mmk=bremgarten-nach-selbstunfall-in-reuss-gelandet-55e49e3f-be84-48a2-a804-2ef49619df49_de

Ich bitte Sie als Fachstelle um die Zustellung der Standortdaten dieses Senders: (*Einschub: Bild*)

Übrigens: Der Hinweis auf eine Anfrage bei den Betreibern geht regelmässig ins Leere.

Falls Sie diese Leistungsdaten nicht herausgeben wollen oder dürfen, bitte ich um eine Rechtsmittelbelehrung. Mit bestem Dank und freundlichen Grüssen

Hansueli Stettler Funkmesstechnik Lindenstrasse 132 9016 St.Gallen 071 244 53 33

Bis zum 19.5.26 keine Antwort erhalten.

Wetter im Unfallzeitpunkt trocken – Strahlung ungedämpft.

Zum Verständnis der Abläufe bei solchen Unfällen:

Niels Kuster et al. **NFP 57**: http://www.snf.ch/SiteCollectionDocuments/nfp/nfp57/nfp57_synthese_d.pdf
[Mobilfunk bewirkt Veränderungen der Hirnströme](#)

Einwirkungen von Strahlung auf Prozesse im Gehirn: <https://www.diagnose-funk.org/aktuelles/artikel-archiv/detail?newsid=2257>

Ahonen, Koppel, Carlbert et al. Very high radiofrequency radiation at Skeppsbron (...), from mobile phone base station antennas positioned close to pedestrians' heads <https://pubmed.ncbi.nlm.nih.gov/34995546/>

M. Mevissen / D. Schürmann: Manmade Electromagnetic Fields and Oxidative Stress—Biological Effects and Consequences for Health. <https://www.mdpi.com/1422-0067/22/7/3772>

«Der unklare Unfall in der Verkehrsmedizin» (AGU-Seminar 2015) Dr. Ulfert Grimm Fachbereich Verkehrsmedizin Institut für Rechtsmedizin St.Gallen <http://agu.ch/1.0/pdf/agu-seminar15.pdf>

«Wirkungen des Mobil- und Kommunikationsfunks» Eine Schriftenreihe der Kompetenzinitiative zum Schutz von Mensch, Umwelt und Demokratie e.V.

<https://www.diagnose-funk.org/publikationen/dokumente-downloads/kompetenzinitiative-broschuerenreihe>

Wirkungen von Elektromog auf Verkehrsunfälle: <https://www.hansuelistettler.ch/elektromog/elektromog-im-verkehr/studie>

Keine Messung von Sendeleistungen 5G: <https://www.gigahertz.ch/5g-alarmierende-resultate-erster-testmessungen/>

Funktionsweise von 5G-Antennen: "Understanding Massive MIMO in roughly 2 minutes": <https://www.youtube.com/watch?v=XBb481RNqGw>

Visualisierung der 5G-spezifischen Reflexionen, von Ericsson: <https://www.youtube.com/watch?v=yTbUSXJ8M-8>

5G-Adaptiv reagiert auf Kollektiv-Verkehrsmittel: https://www.youtube.com/watch?v=pTKa_cEGvJA
Bellinzona: <https://www.youtube.com/watch?v=ekCtC7vJ7Ew>

Zum Thema Herzrhythmus hat Prof. Magda Havas, Trent University, publiziert:

<https://magdahavas.com/electrosmog-exposure/home-environment/new-study-radiation-from-cordless-phone-base-station-affects-the-heart/> Zusammenfassung im emf-portal: <https://www.emf-portal.org/de/article/18905>

Forschungsstand zu wlan: <https://www.diagnose-funk.org/aktuelles/artikel-archiv/detail&newsid=1943>

Magnetfelder unter Hochspannungsleitungen: <https://www.bfs.de/SharedDocs/Videos/BFS/DE/emf-stromleitung.html>

Erklärende Videos auf youtube: <https://www.youtube.com/channel/UC86uloS8IoowSGOGfpMyrsq>

Hansueli Stettler.Bauökologie.Funkmesstechnik.Lindenstrasse 132.9016 St.Gallen.www.hansuelistettler.ch.info@hansuelistettler.ch