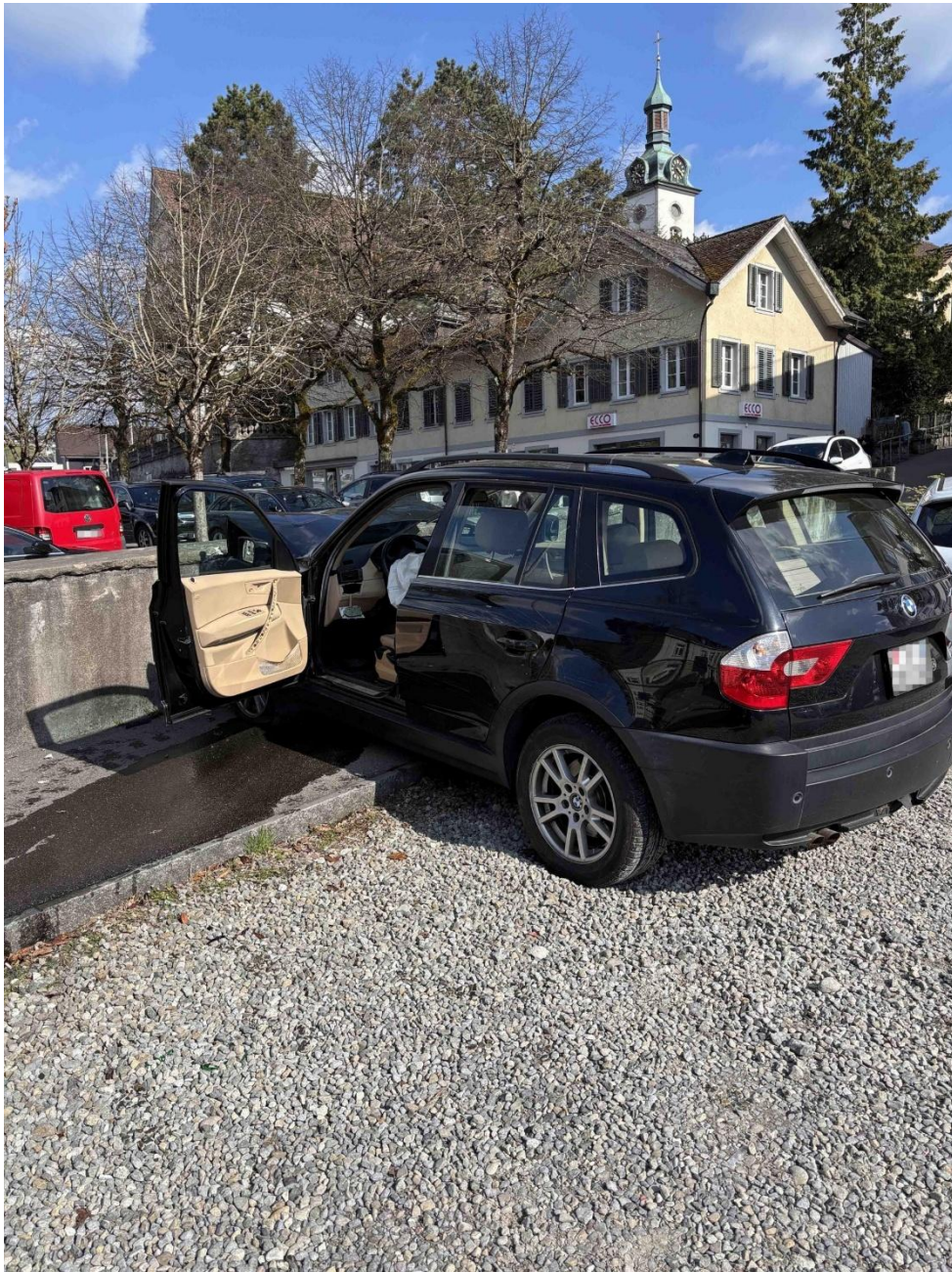


Wohlen: Verwechslung von Gas- und Bremspedal führt zu Verkehrsunfall

Am Donnerstagnachmittag verwechselte eine Automobilistin mutmasslich das Gas- mit dem Bremspedal. Anstatt ihr Fahrzeug zu parken, durchbrach sie zwei Hecken, kollidierte mit einem auf der Strasse stehenden Auto und schlussendlich mit einer Stützmauer. Durch die Kollision wurde die Automobilistin leicht verletzt. Ihr wurde der Führerausweis auf der Stelle entzogen.







Gestern Nachmittag, kurz vor 16:00 Uhr, beabsichtigte eine 79-jährige Automobilistin auf dem Jacob-Isler-Areal in Wohlen, ihr Fahrzeug zu parken. Während des Parkvorgangs dürfte die BMW-Fahrerin das Gas- mit dem Bremspedal verwechselt haben.

Aufgrund dieses Missgeschicks durchbrach sie eine Hecke und kollidierte mit einem Auto, das sich auf der Bünzstrasse befand. Trotz der Kollision setzte die Lenkerin ihre Fahrt in Richtung Kirchenrain fort, prallte noch in einen Inselschutzpfosten, durchbrach wiederum eine Hecke zum benachbarten Parkplatz und prallte schliesslich heftig in eine Stützmauer vor dem Chiliegässli.

Die 79-Jährige wurde durch die Kollision leicht verletzt. Ein Rettungswagen brachte sie in ein Spital. Es entstand Sachschaden in der Höhe von mehreren tausend Franken.

Durch den Unfall kam es zu Beeinträchtigungen im Feierabendverkehr. Neben der Kantonspolizei standen auch die Regionalpolizei und die Stützpunktfeuerwehr Wohlen im Einsatz.

Die Kantonspolizei hat die Ermittlungen zur Klärung der genauen Unfallursache aufgenommen. Der Automobilistin wurde der Führerausweis auf der Stelle, zuhanden des Strassenverkehrsamts, abgenommen.

https://www.ag.ch/de/medien/medienmitteilungen-kapo?mmk=wohlen-verwechslung-von-gas-und-bremspedal-fuehrt-zu-verkehrsunfall-cca0f737-ef82-476e-9f06-e7cf1c9f7d97_de

Elektrosmog im Unfallablauf



Ausgangslage ist eine relativ enge Kurve, die durch die Kollision auf der Strasse weiter nach Norden abgelenkt wird.

Chilegässli 8 5610 Wohlen AG

Objekt-Information

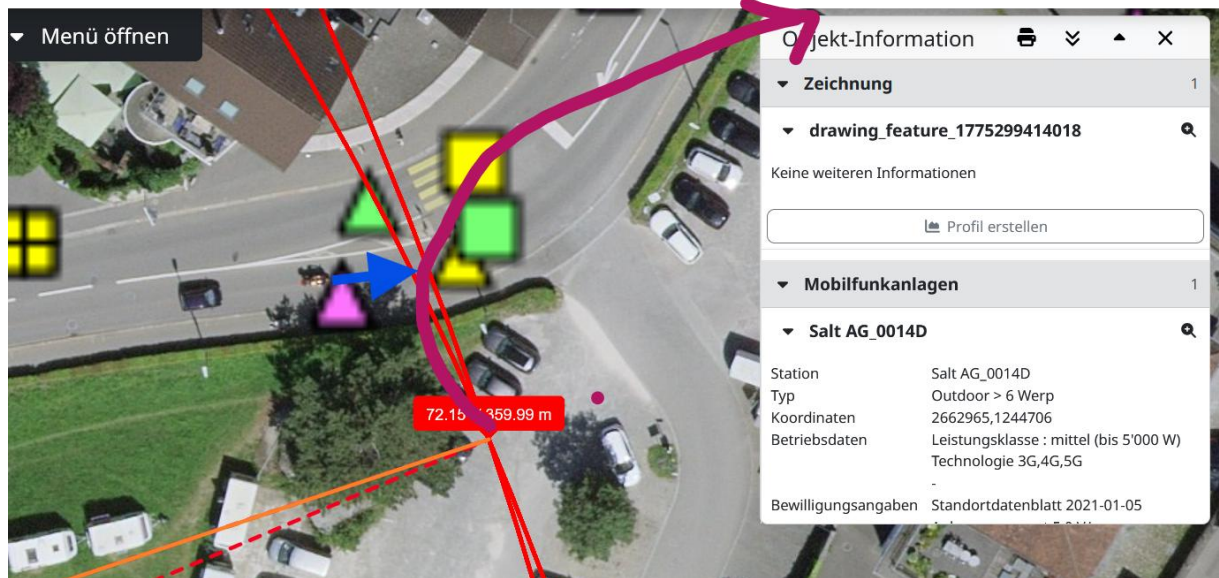
- Mobilfunkanlagen
- Sunrise AG052-5

Station	Sunrise AG052-5
Typ	Outdoor > 6 Werp
Koordinaten	2663084,1244732
Betriebsdaten	Leistungsklasse : mittel (bis 5'000 W) Technologie 4G,5G
Bewilligungsangaben	Standortdatenblatt 2025-04-29 Anlagegrenzwert 5.0 V/m

Sunrise strahlt hier mit einem Hauptstrahl ein: (Daten sicher veraltet: 2020 – heute würden diese Leistungen als klein bezeichnet)

Wohlen Zentralstrasse 52	5G	Sunrise	940.1 MHz	2663084	1244732	14.2 70°
Wohlen Zentralstrasse 52	5G	Sunrise	3750 MHz	2663084	1244732	247 70°

Salt (unteres Bild) ist wie meist nicht über Koordinaten zu eruieren über die Tabelle des Bakom:



Der Todesfall links im obigen Plan ist bereits bearbeitet worden - ein 73 jähriger unter Medikamenteneinfluss hat eine 81-jährige Fussgängerin mitgerissen:

https://hansuelistettler.ch/images/unfallanalysen/5808_Wohlen_21.04.2021.pdf

Die involvierten Senderansichten – im aktuellen Fall von links einwirkend - sind diesem Fall entnommen:



Die Lenkerin ist beim Anhaltevorgang von links exponiert zu beiden Sendern. Keine Dämpfung durch Blattwerk – Winterruhe.

Der fragliche Parkplatz-Bereich liegt auch im Sommer unter der Krone.

Wetter im Unfallzeitpunkt trocken – Strahlung ungedämpft.

Zum Verständnis der Abläufe bei solchen Unfällen:

Niels Kuster et al. **NFP 57**: http://www.snf.ch/SiteCollectionDocuments/nfp/nfp57/nfp57_synthese_d.pdf
Mobilfunk bewirkt Veränderungen der Hirnströme

Einwirkungen von Strahlung auf Prozesse im Gehirn: <https://www.diagnose-funk.org/aktuelles/artikel-archiv/detail?newsid=2257>

Ahonen, Koppel, Carlbert et al. Very high radiofrequency radiation at Skeppsbron (...), from mobile phone base station antennas positioned close to pedestrians' heads <https://pubmed.ncbi.nlm.nih.gov/34995546/>

M. Mevissen / D. Schürmann: Manmade Electromagnetic Fields and Oxidative Stress—Biological Effects and Consequences for Health. <https://www.mdpi.com/1422-0067/22/7/3772>

«Der unklare Unfall in der Verkehrsmedizin» (AGU-Seminar 2015) Dr. Ulfert Grimm Fachbereich Verkehrsmedizin Institut für Rechtsmedizin St.Gallen <http://agu.ch/1.0/pdf/agu-seminar15.pdf>

«Wirkungen des Mobil- und Kommunikationsfunks» Eine Schriftenreihe der Kompetenzinitiative zum Schutz von Mensch, Umwelt und Demokratie e.V.

<https://www.diagnose-funk.org/publikationen/dokumente-downloads/kompetenzinitiative-broschuerenreihe>

Wirkungen von Elektromog auf Verkehrsunfälle: <https://www.hansuelistettler.ch/elektromog/elektromog-im-verkehr/studie>

Keine Messung von Sendeleistungen 5G: <https://www.gigahertz.ch/5g-alarmierende-resultate-erster-testmessungen/>

Funktionsweise von 5G-Antennen: "Understanding Massive MIMO in roughly 2 minutes": <https://www.youtube.com/watch?v=XBb481RNqGw>

Visualisierung der 5G-spezifischen Reflexionen, von Ericsson: <https://www.youtube.com/watch?v=yTbUSXJ8M-8>

5G-Adaptiv reagiert auf Kollektiv-Verkehrsmittel: https://www.youtube.com/watch?v=pTKa_cEGvJA
Bellinzona: <https://www.youtube.com/watch?v=ekCtC7vJ7Ew>

Zum Thema Herzrhythmus hat Prof. Magda Havas, Trent University, publiziert:
<https://magdahavas.com/electrosmog-exposure/home-environment/new-study-radiation-from-cordless-phone-base-station-affects-the-heart/> Zusammenfassung im emf-portal: <https://www.emf-portal.org/de/article/18905>

Forschungsstand zu wlan: <https://www.diagnose-funk.org/aktuelles/artikel-archiv/detail&newsid=1943>

Magnetfelder unter Hochspannungsleitungen: <https://www.bfs.de/SharedDocs/Videos/BFS/DE/emf-stromleitung.html>

Erklärende Videos auf youtube: <https://www.youtube.com/channel/UC86uloS8IoowSGOGfpMyrsq>

Hansueli Stettler.Bauökologie.Funkmesstechnik.Lindenstrasse 132.9016 St.Gallen.www.hansuelistettler.ch.info@hansuelistettler.ch