

## Autofahrer übersieht E-Scooter-Fahrer

Am Dienstagabend (07.04.2026) hat ein 80-jähriger Autofahrer auf der Zürcher Strasse beim Abbiegen einen E-Scooter-Fahrer übersehen. Der 50-jährige Zweiradfahrer stürzte und wurde leicht verletzt.



Am Dienstagabend, kurz vor 17.30 Uhr, fuhr ein 80-Jähriger mit seinem Auto auf der Zürcher Strasse stadteinwärts. Beim Abbiegen in die Kräzernstrasse übersah er einen 50-jährigen E-Scooter-Fahrer, der auf dem Fahrradstreifen ebenfalls stadteinwärts unterwegs war. Der E-Scooter-Fahrer stürzte und wurde dabei leicht verletzt. Ob er infolge einer Kollision oder des Ausweichmanövers stürzte, ist noch unklar. Am E-Scooter entstand erheblicher Sachschaden.

[https://www.stadt.sg.ch/news/stsg\\_stadtpolizei/2026/04/\\_autofahrer-uebersieht-e-scooter-fahrer.html](https://www.stadt.sg.ch/news/stsg_stadtpolizei/2026/04/_autofahrer-uebersieht-e-scooter-fahrer.html)

## Elektrosmog im Unfallablauf

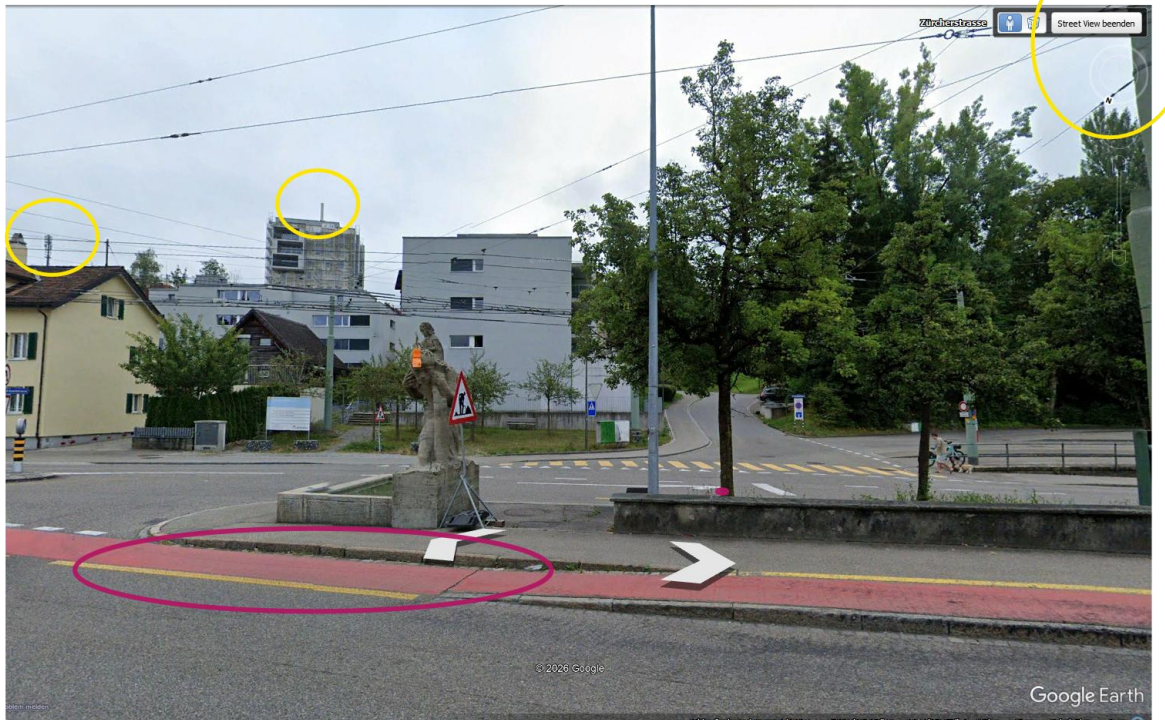
Objekt-Information

- ▼ Mobilfunkanlagen
- ▼ Sunrise SG012-3

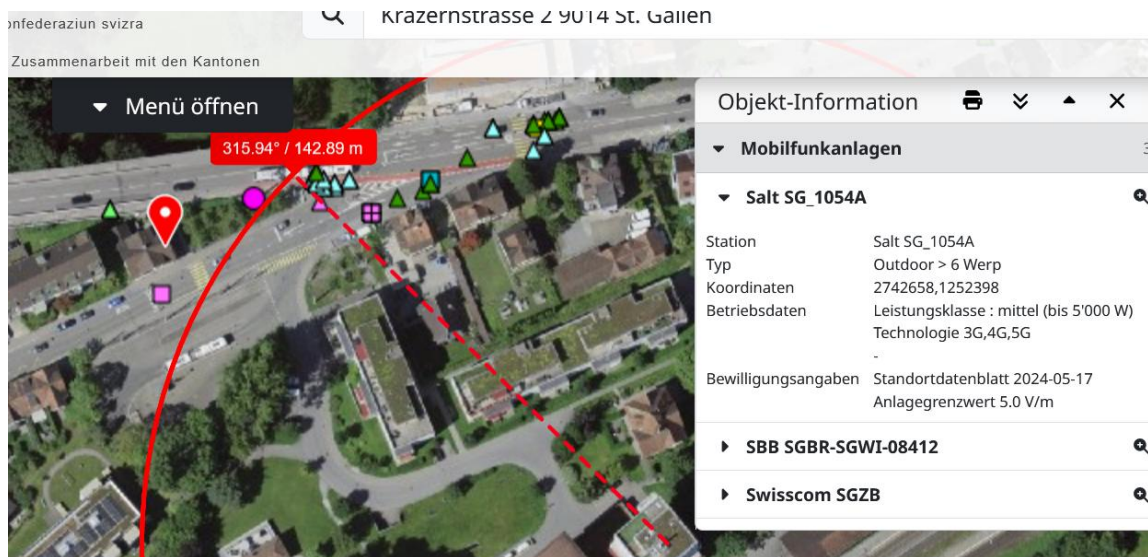
Station	Sunrise SG012-3
Typ	Outdoor > 6 Werp
Koordinaten	2742481,1252477
Betriebsdaten	Leistungsklasse : mittel (bis 5'000 W) Technologie 4G,5G
Bewilligungsangaben	Standortdatenblatt 2023-01-31 Anlagegrenzwert 6.0 V/m

Intensiv-Unfallsschwerpunkt. Der Todesfall ist ein medizinisches Problem eines Radfahrers:

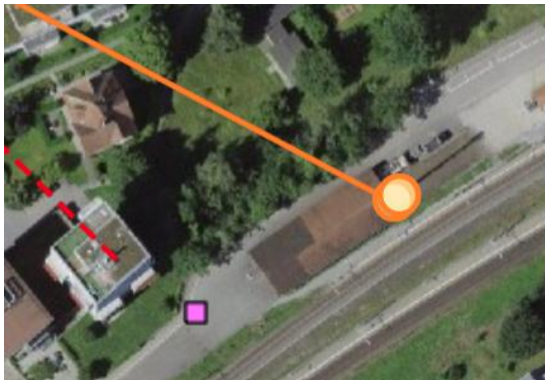
[https://hansuelistettler.ch/images/unfallanalysen/3663\\_St.Gallen\\_05.07.2019.pdf](https://hansuelistettler.ch/images/unfallanalysen/3663_St.Gallen_05.07.2019.pdf)



Die beiden Sender von frontal/rechts strahlen ein:



Leistungsdaten ab 2024 sind geheim / diejenigen von Salt wie meist nicht via Koordinaten aufzufinden.



Bewilligungsangaben Standortdatenblatt 2024-05-17  
Anlagegrenzwert 5.0 V/m

▼ **SBB SGBR-SGWI-08412**

Station SBB SGBR-SGWI-08412  
Typ Outdoor > 6 Werp  
Koordinaten 2742657,1252397  
Betriebsdaten Leistungsklasse : klein (bis 500 W)  
Technologie 2G



Bewilligungsangaben Standortdatenblatt 2024-05-17  
Anlagegrenzwert 5.0 V/m

▶ **SBB SGBR-SGWI-08412**

▼ **Swisscom SGZB**

Station Swisscom SGZB  
Typ Outdoor > 6 Werp  
Koordinaten 2742658,1252398  
Betriebsdaten Leistungsklasse : mittel (bis 5'000 W)  
Technologie 3G,4G

Bewilligungsangaben Standortdatenblatt 2024-05-17  
Anlagegrenzwert 5.0 V/m

Anfrage an Stapo SG: Ich bitte um die Angabe des Fahrzeugtyps, um die Wirkung des (im Nahbereich eigentlich schützenden) Dachs zu evaluieren.

Es handelte sich beim Fahrzeug um eine Limousine der Marke BMW.

Der Sendestrahl reflektiert im Verkehr der Stosszeit an zahlreichen Objekten, auch am Gegenverkehr.

Der Lenker hat beim Überfahren des roten Radstreifens den Blick in den rechten Rückspiegel nicht gemacht.

Mangels eines entsprechenden Fahrzeugs kann keine adäquate Messung *des Senders hinten* in einem Innenraum vorgenommen werden.

Die zwei Sender von rechts/vorn sind allerdings in einem Hauptstrahlbereich, der auf die Brücke weist.

weather	St. Gallen, Switzerland
	Tuesday, April 7, 2026

## Wetter im Unfallzeitpunkt trocken – Strahlung ungedämpft.

Recorded weather for St. Gallen, Switzerland: [Enlarge](#) [Data](#)

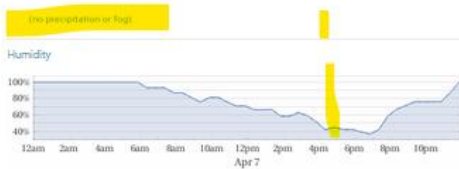
time range	day of Tuesday, April 7, 2026
temperature	(5 to 20) °C (average: 12 °C)
relative humidity	(37 to 100) % (average: 77%)
wind speed	(0 to 4) m/s (average: 2 m/s)

Weather history: Day \*



low: 5 °C Tue, Apr 7, 5:45am, ... average: 12 °C Wed high: 20 °C Tue, Apr 7, 5:15pm, ...

Conditions: no precipitation or fog!



low: 37% Tue, Apr 7, 6:45pm, ... average: 77% Wed high: 100% Tue, Apr 7, 12:00am, ...



low: 1021 hPa Tue, Apr 7, 7:45pm, ... average: 1023 hPa Wed high: 1025 hPa Tue, Apr 7, 12:15am, ...

### Zum Verständnis der Abläufe bei solchen Unfällen:

Niels Kuster et al. **NFP 57**: [http://www.snf.ch/SiteCollectionDocuments/nfp/nfp57/nfp57\\_synthese\\_d.pdf](http://www.snf.ch/SiteCollectionDocuments/nfp/nfp57/nfp57_synthese_d.pdf)  
 Mobilfunk bewirkt Veränderungen der Hirnströme

Einwirkungen von Strahlung auf Prozesse im Gehirn: <https://www.diagnose-funk.org/aktuelles/artikel-archiv/detail?newsid=2257>

Ahonen, Koppel, Carlbert et al. Very high radiofrequency radiation at Skeppsbron (...), from mobile phone base station antennas positioned close to pedestrians' heads <https://pubmed.ncbi.nlm.nih.gov/34995546/>

M. Mevissen / D. Schürmann: Manmade Electromagnetic Fields and Oxidative Stress—Biological Effects and Consequences for Health. <https://www.mdpi.com/1422-0067/22/7/3772>

«Der unklare Unfall in der Verkehrsmedizin» (AGU-Seminar 2015) Dr. Ulfert Grimm Fachbereich Verkehrsmedizin Institut für Rechtsmedizin St.Gallen <http://aqu.ch/1.0/pdf/aqu-seminar15.pdf>

«Wirkungen des Mobil- und Kommunikationsfunks» Eine Schriftenreihe der Kompetenzinitiative zum Schutz von Mensch, Umwelt und Demokratie e.V.

<https://www.diagnose-funk.org/publikationen/dokumente-downloads/kompetenzinitiative-broschuerenreihe>

Wirkungen von Elektromog auf Verkehrsunfälle: <https://www.hansuelisttler.ch/elektromog/elektromog-im-verkehr/studie>

Keine Messung von Sendeleistungen 5G: <https://www.gigahertz.ch/5g-alarmierende-ergebnisse-erster-testmessungen/>

Funktionsweise von 5G-Antennen: "Understanding Massive MIMO in roughly 2 minutes":  
<https://www.youtube.com/watch?v=XBb481RNqGw>

Visualisierung der 5G-spezifischen Reflexionen, von Ericsson: <https://www.youtube.com/watch?v=yTbUSXJ8M-8>

5G-Adaptiv reagiert auf Kollektiv-Verkehrsmittel: [https://www.youtube.com/watch?v=pTKa\\_cEGvJA](https://www.youtube.com/watch?v=pTKa_cEGvJA)  
Bellinzona: <https://www.youtube.com/watch?v=ekCtC7vJ7Ew>

Zum Thema Herzrhythmus hat Prof. Magda Havas, Trent University, publiziert:  
<https://magdahavas.com/electrosmog-exposure/home-environment/new-study-radiation-from-cordless-phone-base-station-affects-the-heart/> Zusammenfassung im emf-portal: <https://www.emf-portal.org/de/article/18905>

Forschungsstand zu wlan: <https://www.diagnose-funk.org/aktuelles/artikel-archiv/detail&newsid=1943>

Magnetfelder unter Hochspannungsleitungen: <https://www.bfs.de/SharedDocs/Videos/BFS/DE/emf-stromleitung.html>

Erklärende Videos auf youtube: <https://www.youtube.com/channel/UC86uloS8IoowSGOGfpMyrsg>

**Hansueli Stettler.Bauökologie.Funkmesstechnik.Lindenstrasse 132.9016 St.Gallen.www.hansuelistettler.ch.info@hansuelistettler.ch**