

Sursee: E-Bike-Fahrer bei Selbstunfall verletzt

Am Samstagmorgen (18. April 2026, kurz vor 10:15 Uhr) war ein E-Bike-Fahrer auf der Umfahrungsstrasse in Sursee in Richtung Oberkirch unterwegs. Dabei dürfte er aufgrund eines gesundheitlichen Problems zu Fall gekommen sein und verletzte sich dabei. Er wurde durch den Rettungsdienst 144 ins Spital gebracht.

https://news.lu.ch/html_mail.jsp?id=0&email=news.lu.ch&mailref=000mjni000eyq0000000000000ori0z2

Elektrosmog im Unfallablauf

Der Unfall fand im Bereich von 224436/649953 statt.

Der E-Bike-Fahrer war zum Unfallzeitpunkt 80-jährig.

Q 224436/649953



Objekt-Information    

▼ drawing_feature_1776850030422

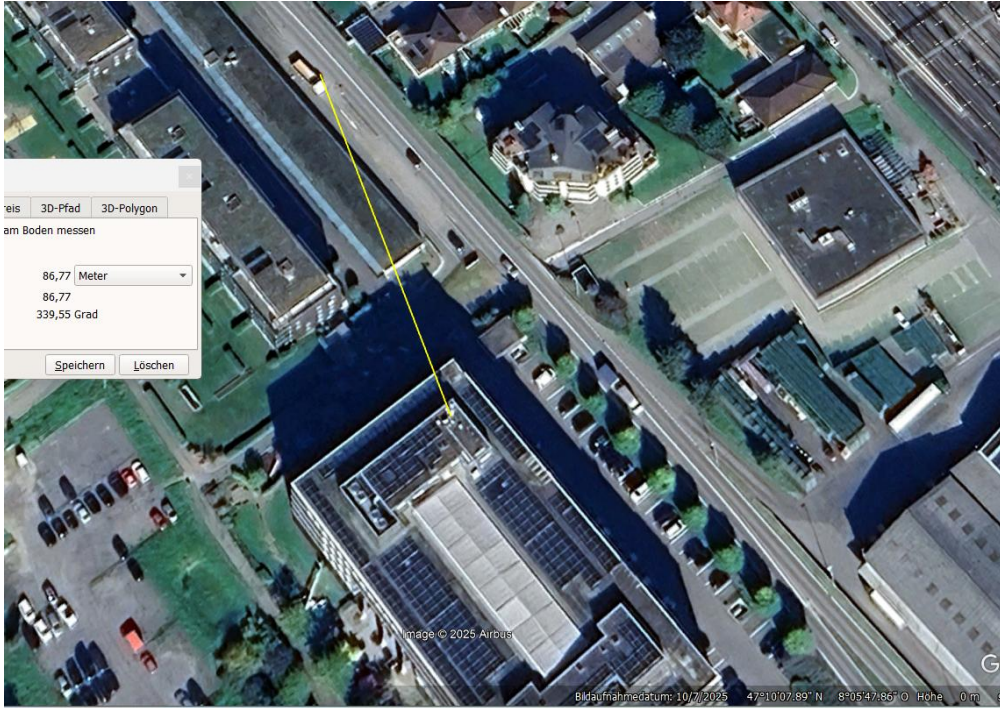
Keine weiteren Informationen

 Profil erstellen

▼ Mobilfunkanlagen

▼ Swisscom SUCH

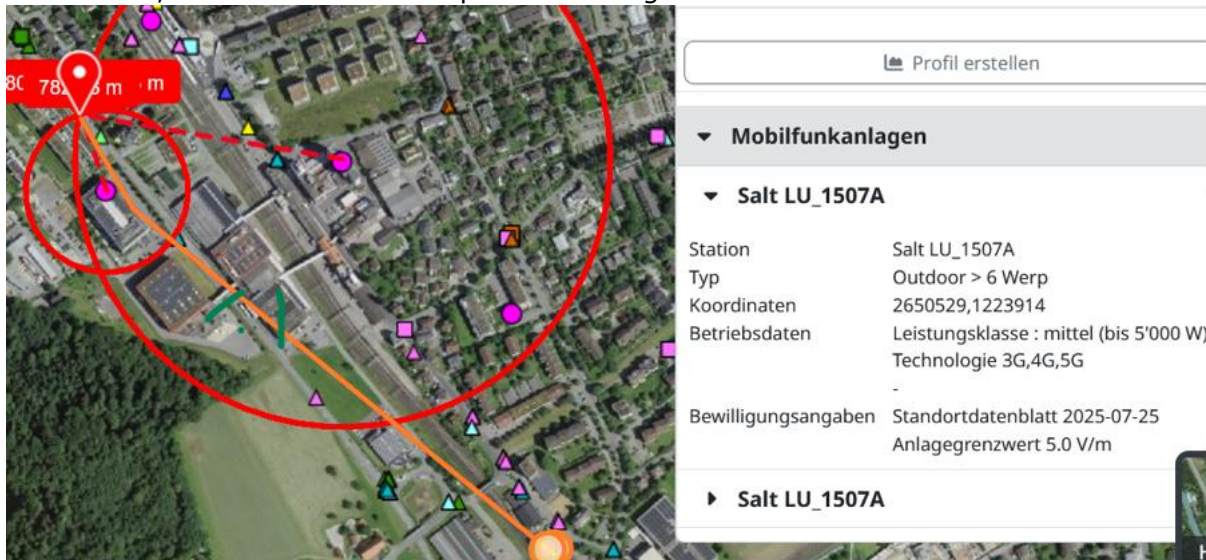
Station	Swisscom SUCH
Typ	Outdoor > 6 Werp
Koordinaten	2649988,1224344
Betriebsdaten	Leistungsklasse : mittel (bis 5'000 W) Technologie 4G,5G Teilweise adaptiver Betrieb
Bewilligungsangaben	Standortdatenblatt 2024-07-05 Anlagegrenzwert 5.0 V/m 



Der Sender rechts ist neu, 2025/26 in Betrieb gegangen



Der entferntere Sender Salt wird von der Brücke abgeschirmt, ob Reflexionen hier ankommen, müsste lokal und frequenzselektiv gemessen werden:



Wetter zum Unfallzeitpunkt trocken. Strahlung ungedämpft

Zum Verständnis der Abläufe bei solchen Unfällen:

Niels Kuster et al. **NFP 57**: http://www.snf.ch/SiteCollectionDocuments/nfp/nfp57/nfp57_synthese_d.pdf
Mobilfunk bewirkt Veränderungen der Hirnströme

Einwirkungen von Strahlung auf Prozesse im Gehirn: <https://www.diagnose-funk.org/aktuelles/artikel-archiv/detail?newsid=2257>

M. Mevissen / D. Schürmann: Manmade Electromagnetic Fields and Oxidative Stress—Biological Effects and Consequences for Health. <https://www.mdpi.com/1422-0067/22/7/3772>

«Der unklare Unfall in der Verkehrsmedizin» (AGU-Seminar 2015) Dr. Ulfert Grimm Fachbereich Verkehrsmedizin Institut für Rechtsmedizin St.Gallen <http://agu.ch/1.0/pdf/agu-seminar15.pdf>

«Wirkungen des Mobil- und Kommunikationsfunks» Eine Schriftenreihe der Kompetenzinitiative zum Schutz von Mensch, Umwelt und Demokratie e.V.

<https://www.diagnose-funk.org/publikationen/dokumente-downloads/kompetenzinitiative-broschuerenreihe>

Wirkungen von Elektrosmog auf Verkehrsunfälle: <https://www.hansuelistettler.ch/elektrosmog/elektrosmog-im-verkehr/studie>

Keine Messung von Sendeleistungen 5G: <https://www.qiqaherz.ch/5g-alarmierende-resultate-erster-testmessungen/>

Funktionsweise von 5G-Antennen: "Understanding Massive MIMO in roughly 2 minutes": <https://www.youtube.com/watch?v=XBb481RNqGw>

Visualisierung der 5G-spezifischen Reflexionen, von Ericsson: <https://www.youtube.com/watch?v=yTbUSXJ8M-8>

5G-Adaptiv reagiert auf Kollektiv-Verkehrsmittel: https://www.youtube.com/watch?v=pTKa_cEGvJA
Bellinzona: <https://www.youtube.com/watch?v=ekCtC7vJ7Ew>

Zum Thema Herzrhythmus hat Prof. Magda Havas, Trent University, publiziert: <https://magdahavas.com/electrosmog-exposure/home-environment/new-study-radiation-from-cordless-phone-base-station-affects-the-heart/>
Zusammenfassung im emf-portal: <https://www.emf-portal.org/de/article/18905>

Forschungsstand zu wlan: <https://www.diagnose-funk.org/aktuelles/artikel-archiv/detail&newsid=1943>

Magnetfelder unter Hochspannungsleitungen: <https://www.bfs.de/SharedDocs/Videos/BfS/DE/emf-stromleitung.html>

Erklärende Videos auf youtube: <https://www.youtube.com/channel/UC86uloS8IoowSGOGfpMyrsq>

Hansueli Stettler.Bauökologie.Funkmesstechnik.Lindenstrasse 132.9016 St.Gallen.www.hansuelistettler.ch.info@hansuelistettler.ch