

Oftringen: Fussgängerin nach Kollision mit Motorrad verstorben

Ein junger Motorradfahrer stiess am Montagnachmittag in Oftringen mit einer Fussgängerin zusammen. Diese wurde so schwer verletzt, dass sie später im Spital verstarb.

Der Unfall ereignete sich am Montag, 27. April 2026, kurz nach 15.30 Uhr auf der Luzernerstrasse in Oftringen. Der 19-jährige Fahrer einer Kawasaki fuhr von Aarburg kommend in Richtung Zofingen. Auf dem Fussgängerstreifen beim Einkaufszentrum Tychboden wollte gleichzeitig eine Frau die Strasse überqueren. In der Folge kam es zu einer Kollision zwischen dem Motorradfahrer und der Fussgängerin, wobei diese zu Boden geschleudert wurde.

Eine Ambulanz brachte die 54-jährige Frau ins Kantonsspital Aarau. Dort erlag sie am frühen Abend ihren schweren Verletzungen. Der 19-jährige Motorradfahrer kam mit dem Schrecken davon.



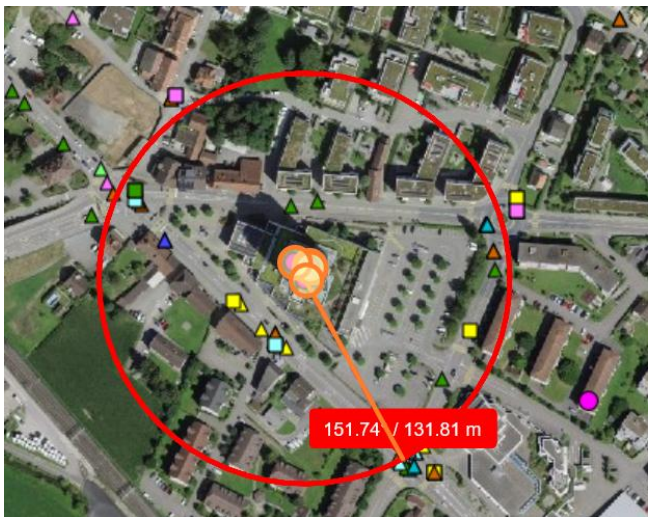
Der genaue Hergang und die Ursache der fatalen Kollision sind noch unklar. Die Kantonspolizei hat ihre Ermittlungen aufgenommen. Die Staatsanwaltschaft eröffnete eine Untersuchung.

Für die Rettungsarbeiten und die polizeiliche Sachverhaltsaufnahme blieb die Strasse bis gegen 21 Uhr gesperrt. Die Feuerwehr leitete den Verkehr örtlich um.

https://www.ag.ch/de/medien/medienmitteilungen-kapo?mmk=oftringen-fussgaengerin-nach-kollision-mit-motorrad-verstorben-36cf8172-9c4c-433d-8ca1-7cad7fe3061f_de

Elektrosmog im Unfallablauf

Endlage Motorrad kurz vor Solarium; Lage definiert:



Keine weiteren Informationen

Profil erstellen

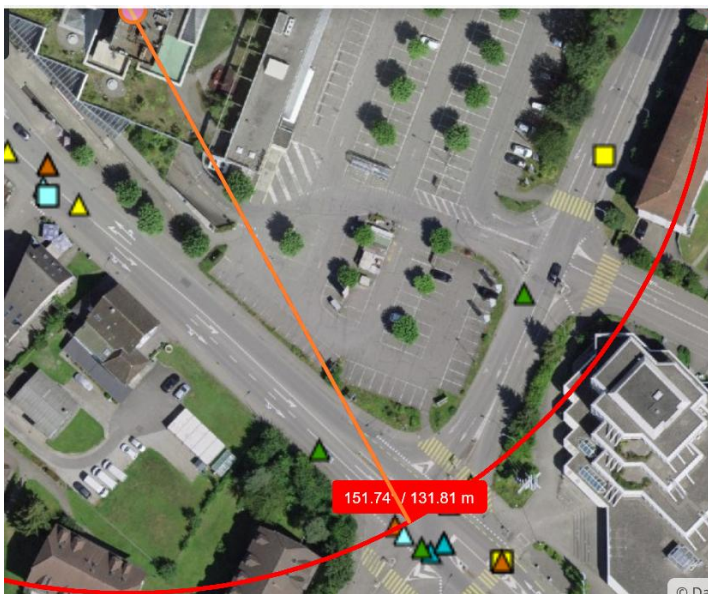
Mobilfunkanlagen

4

Swisscom OFTR

🔍

Station	Swisscom OFTR
Typ	Outdoor > 6 Werp
Koordinaten	2636501,1240299
Betriebsdaten	Leistungsklasse : mittel (bis 5'000 W) Technologie 4G,5G Teilweise adaptiver Betrieb
Bewilligungsangaben	Standortdatenblatt 2025-05-07 Anlagegrenzwert 5.0 V/m



Objekt-Information

Swisscom OFTR

Station	Swisscom OFTR
Typ	Outdoor > 6 Werp
Koordinaten	2636501,1240299
Betriebsdaten	Leistungsklasse : mittel (bis 5'000 W) Technologie 4G,5G Teilweise adaptiver Betrieb
Bewilligungsangaben	Standortdatenblatt 2025-05-07 Anlagegrenzwert 5.0 V/m

Salt AG_0507A

Station	Salt AG_0507A
Typ	Outdoor > 6 Werp
Koordinaten	2636502,1240298
Betriebsdaten	Leistungsklasse : gross (über 5'000 W) Technologie 3G,4G,5G
Bewilligungsangaben	Standortdatenblatt 2019-11-22 Anlagegrenzwert 5.0 V/m

5G adaptiv erreicht mit grösseren Vertikalwinkeln die volle Leistung – wie hier vom Hochhaus aus. Reflexionen an polygonen Metallfassaden des Einkaufszentrums

Wetter im Unfallzeitpunkt trocken – Strahlung ungedämpft.

Zum Verständnis der Abläufe bei solchen Unfällen:

Niels Kuster et al. **NFP 57**: http://www.snf.ch/SiteCollectionDocuments/nfp/nfp57/nfp57_synthese_d.pdf
[Mobilfunk bewirkt Veränderungen der Hirnströme](#)

Einwirkungen von Strahlung auf Prozesse im Gehirn: <https://www.diagnose-funk.org/aktuelles/artikel-archiv/detail?newsid=2257>

Ahonen, Koppel, Carlbert et al. Very high radiofrequency radiation at Skeppsbron (...), from mobile phone base station antennas positioned close to pedestrians' heads <https://pubmed.ncbi.nlm.nih.gov/34995546/>

M. Mevissen / D. Schürmann: Manmade Electromagnetic Fields and Oxidative Stress—Biological Effects and Consequences for Health. <https://www.mdpi.com/1422-0067/22/7/3772>

«Der unklare Unfall in der Verkehrsmedizin» (AGU-Seminar 2015) Dr. Ulfert Grimm Fachbereich Verkehrsmedizin Institut für Rechtsmedizin St.Gallen <http://aqu.ch/1.0/pdf/aqu-seminar15.pdf>

«Wirkungen des Mobil- und Kommunikationsfunks» Eine Schriftenreihe der Kompetenzinitiative zum Schutz von Mensch, Umwelt und Demokratie e.V.

<https://www.diagnose-funk.org/publikationen/dokumente-downloads/kompetenzinitiative-broschuerenreihe>

Wirkungen von Elektromog auf Verkehrsunfälle: <https://www.hansuelistettler.ch/elektromog/elektromog-im-verkehr/studie>

Keine Messung von Sendeleistungen 5G: <https://www.gigahertz.ch/5g-alarmierende-resultate-erster-testmessungen/>

Funktionsweise von 5G-Antennen: "Understanding Massive MIMO in roughly 2 minutes": <https://www.youtube.com/watch?v=XBb481RNqGw>

Visualisierung der 5G-spezifischen Reflexionen, von Ericsson: <https://www.youtube.com/watch?v=yTbUSXJ8M-8>

5G-Adaptiv reagiert auf Kollektiv-Verkehrsmittel: https://www.youtube.com/watch?v=pTKa_cEGvJA
Bellinzona: <https://www.youtube.com/watch?v=ekCtC7vJ7Ew>

Zum Thema Herzrhythmus hat Prof. Magda Havas, Trent University, publiziert: <https://magdahavas.com/electrosmog-exposure/home-environment/new-study-radiation-from-cordless-phone-base-station-affects-the-heart/> Zusammenfassung im emf-portal: <https://www.emf-portal.org/de/article/18905>

Forschungsstand zu wlan: <https://www.diagnose-funk.org/aktuelles/artikel-archiv/detail&newsid=1943>

Magnetfelder unter Hochspannungsleitungen: <https://www.bfs.de/SharedDocs/Videos/BFS/DE/emf-stromleitung.html>

Erklärende Videos auf youtube: <https://www.youtube.com/channel/UC86uloS8IoowSGOGfpMyrsg>

Hansueli Stettler.Bauökologie.Funkmesstechnik.Lindenstrasse 132.9016 St.Gallen.www.hansuelistettler.ch.info@hansuelistettler.ch