

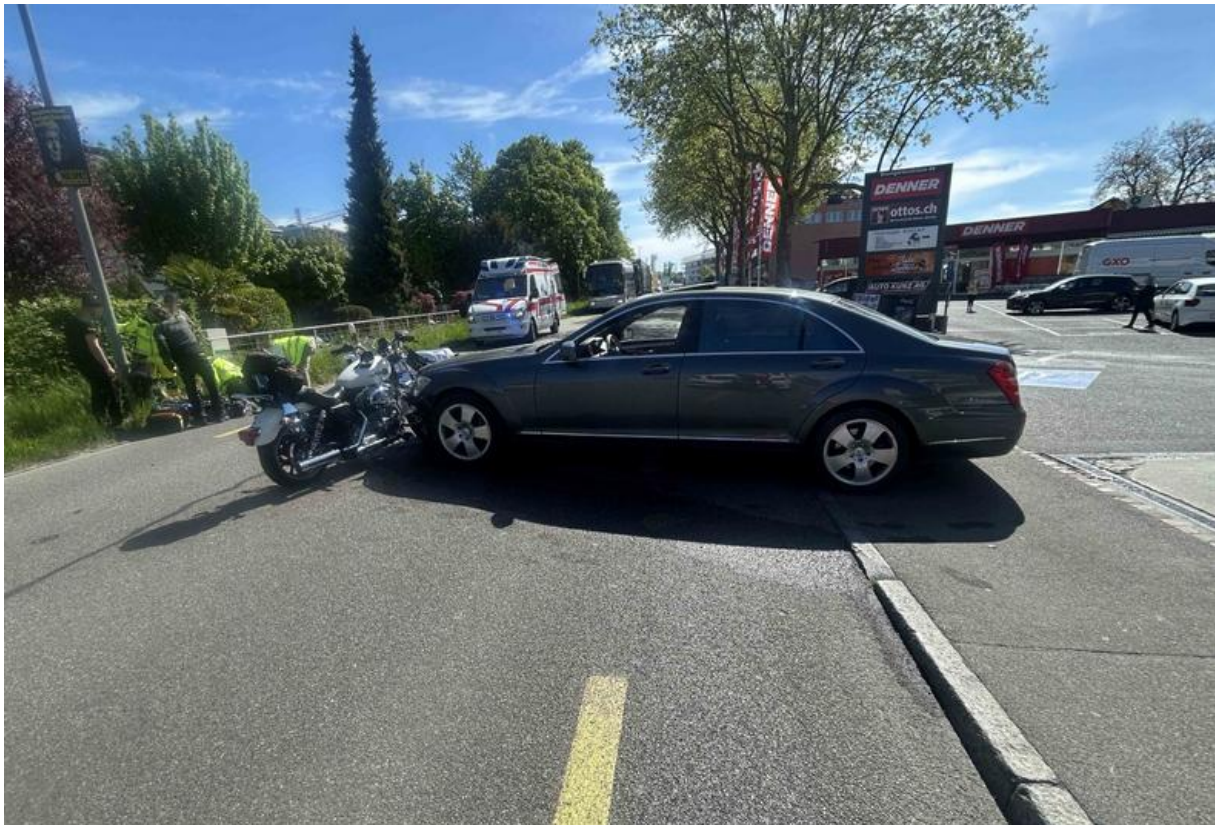
Wohlen: Motorradfahrerin bei Kollision erheblich verletzt

Am Montagmorgen kollidierte ein Automobilist frontal-seitlich mit einer Motorradfahrerin. Dabei wurde die Motorradfahrerin erheblich verletzt. Sie musste mit einem Rettungswagen in ein Spital gebracht werden. Dem Automobilisten wurde der Führerausweis abgenommen.

Am Montagmorgen, dem 27. April 2026, kurz nach 10:30 Uhr, fuhr eine 60-jährige Motorradfahrerin auf der Bremgarterstrasse in Richtung Bremgarten. Zeitgleich fuhr ein 83-jähriger Automobilist von einem Tankstellenvorplatz auf die Bremgarterstrasse.

In der Folge kam es zu einer frontal-seitlichen Kollision zwischen dem Automobilisten und der Motorradfahrerin. Durch die Wucht des Aufpralls wurde die Motorradfahrerin erheblich verletzt. Sie musste mit einem Rettungswagen in ein Spital transportiert werden. An beiden Fahrzeugen entstand Sachschaden.

Die Kantonspolizei Aargau hat die Ermittlungen zur Klärung des genauen Unfallhergangs aufgenommen. Ersten Erkenntnissen zufolge dürfte der Automobilist den Vortritt der Motorradfahrerin missachtet haben, wodurch es zur Kollision kam.



Dem 83-Jährigen wurde der Führerausweis auf der Stelle abgenommen.

https://www.ag.ch/de/medien/medienmitteilungen-kapo?mmk=wohlen-motorradfahrerin-bei-kollision-erheblich-verletzt-08d8bca1-d70d-4564-8980-d31ccb32c81f_de

Elektrosmog im Unfallablauf



Suche | Bremgartnerstrasse 48 5610 Wohlen AG

den Kantonen

nü öffnen

Objekt-Information

- Zeichnung
 - drawing_feature_1777492185485

Keine weiteren Informationen

Profil erstellen

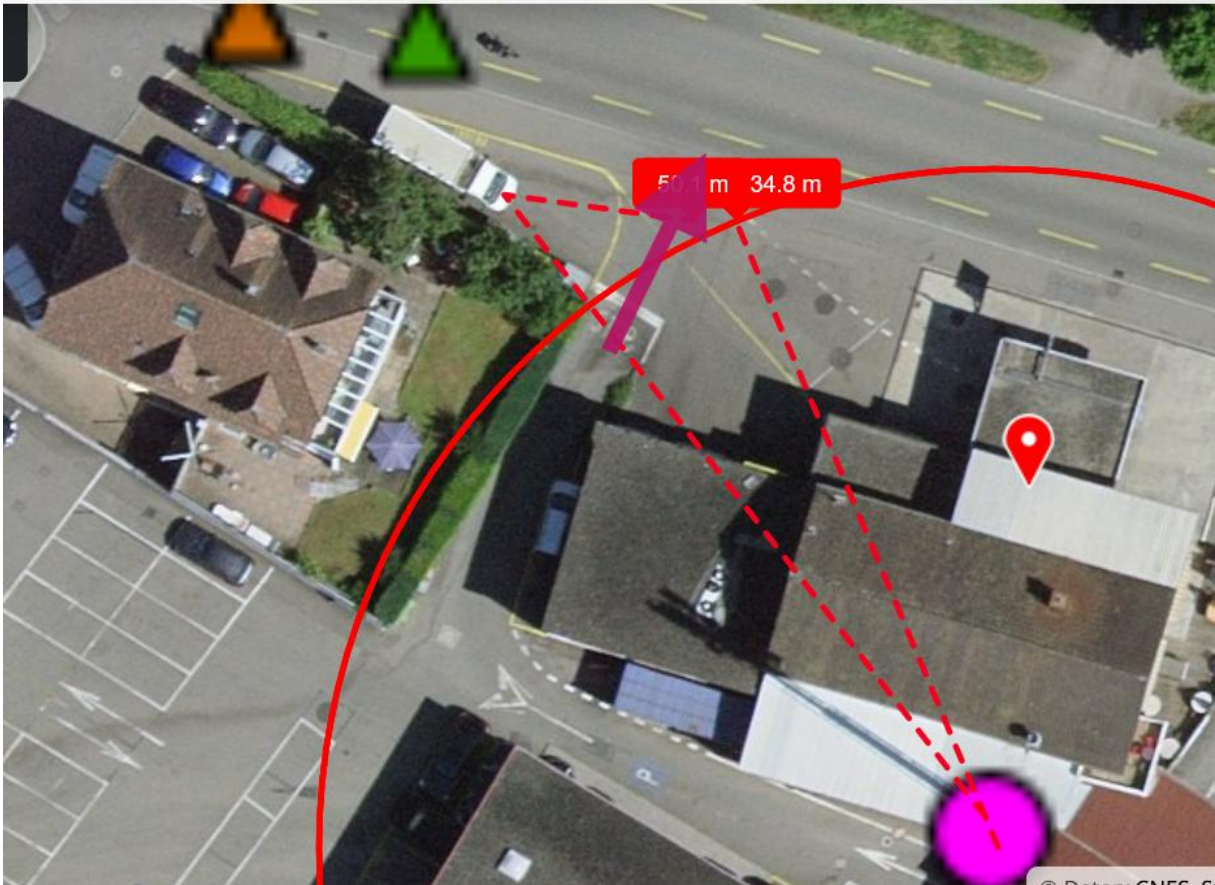
- Mobilfunkanlagen
 - Swisscom WOBD

Station	Swisscom WOBD
Typ	Outdoor > 6 Werp
Koordinaten	2664336,1244389
Betriebsdaten	Leistungsklasse : mittel (bis 5'000 W) Technologie 4G,5G Teilweise adaptiver Betrieb
Bewilligungsangaben	Standortdatenblatt 2024-11-22

Unfallcluster in SR West.

Der betagte Lenker hatte das linke Seitenfenster geöffnet, er ist frei exponiert zu Reflexionen an den Fahrzeugen auf der linken Seite:

Q Bremgarterstrasse 48 5610 Wohlen AG



Auf diesem P steht seit 2014 (in 14 von 15 Bildern von street-view) ein Fahrzeug, meist ein Lieferwagen.



5G adaptiv erreicht mit grösseren Vertikalwinkeln die volle Leistung.
Der neue MB des Lenkers ist selbst vernetzt...

Aktuelle Leistungsdaten nicht zugänglich, Senderhöhe ca. 18 m:

Wetter im Unfallzeitpunkt trocken – Strahlung ungedämpft.

Zum Verständnis der Abläufe bei solchen Unfällen:

Niels Kuster et al. **NFP 57**: http://www.snf.ch/SiteCollectionDocuments/nfp/nfp57/nfp57_synthese_d.pdf
[Mobilfunk bewirkt Veränderungen der Hirnströme](#)

Einwirkungen von Strahlung auf Prozesse im Gehirn: <https://www.diagnose-funk.org/aktuelles/artikel-archiv/detail?newsid=2257>

Ahonen, Koppel, Carlbert et al. Very high radiofrequency radiation at Skeppsbron (...), from mobile phone base station antennas positioned close to pedestrians' heads <https://pubmed.ncbi.nlm.nih.gov/34995546/>

M. Mevissen / D. Schürmann: Manmade Electromagnetic Fields and Oxidative Stress—Biological Effects and Consequences for Health. <https://www.mdpi.com/1422-0067/22/7/3772>

«Der unklare Unfall in der Verkehrsmedizin» (AGU-Seminar 2015) Dr. Ulfert Grimm Fachbereich Verkehrsmedizin Institut für Rechtsmedizin St.Gallen <http://agu.ch/1.0/pdf/agu-seminar15.pdf>

«Wirkungen des Mobil- und Kommunikationsfunks» Eine Schriftenreihe der Kompetenzinitiative zum Schutz von Mensch, Umwelt und Demokratie e.V.

<https://www.diagnose-funk.org/publikationen/dokumente-downloads/kompetenzinitiative-broschuerenreihe>

Wirkungen von Elektromog auf Verkehrsunfälle: <https://www.hansuelistettler.ch/elektrosmog/elektrosmog-im-verkehr/studie>

Keine Messung von Sendeleistungen 5G: <https://www.gigahertz.ch/5g-alarmierende-resultate-erster-testmessungen/>

Funktionsweise von 5G-Antennen: "Understanding Massive MIMO in roughly 2 minutes": <https://www.youtube.com/watch?v=XBb481RNqGw>

Visualisierung der 5G-spezifischen Reflexionen, von Ericsson: <https://www.youtube.com/watch?v=yTbUSXJ8M-8>

5G-Adaptiv reagiert auf Kollektiv-Verkehrsmittel: https://www.youtube.com/watch?v=pTKa_cEGvJA
Bellinzona: <https://www.youtube.com/watch?v=ekCtC7vJ7Ew>

Zum Thema Herzrhythmus hat Prof. Magda Havas, Trent University, publiziert: <https://magdahavas.com/electrosmog-exposure/home-environment/new-study-radiation-from-cordless-phone-base-station-affects-the-heart/> Zusammenfassung im emf-portal: <https://www.emf-portal.org/de/article/18905>

Forschungsstand zu wlan: <https://www.diagnose-funk.org/aktuelles/artikel-archiv/detail&newsid=1943>

Magnetfelder unter Hochspannungsleitungen: <https://www.bfs.de/SharedDocs/Videos/BFS/DE/emf-stromleitung.html>

Erklärende Videos auf youtube: <https://www.youtube.com/channel/UC86uloS8IoowSGOGfpMyrsq>

Hansueli Stettler.Bauökologie.Funkmesstechnik.Lindenstrasse 132.9016 St.Gallen.www.hansuelistettler.chinfo@hansuelistettler.ch