

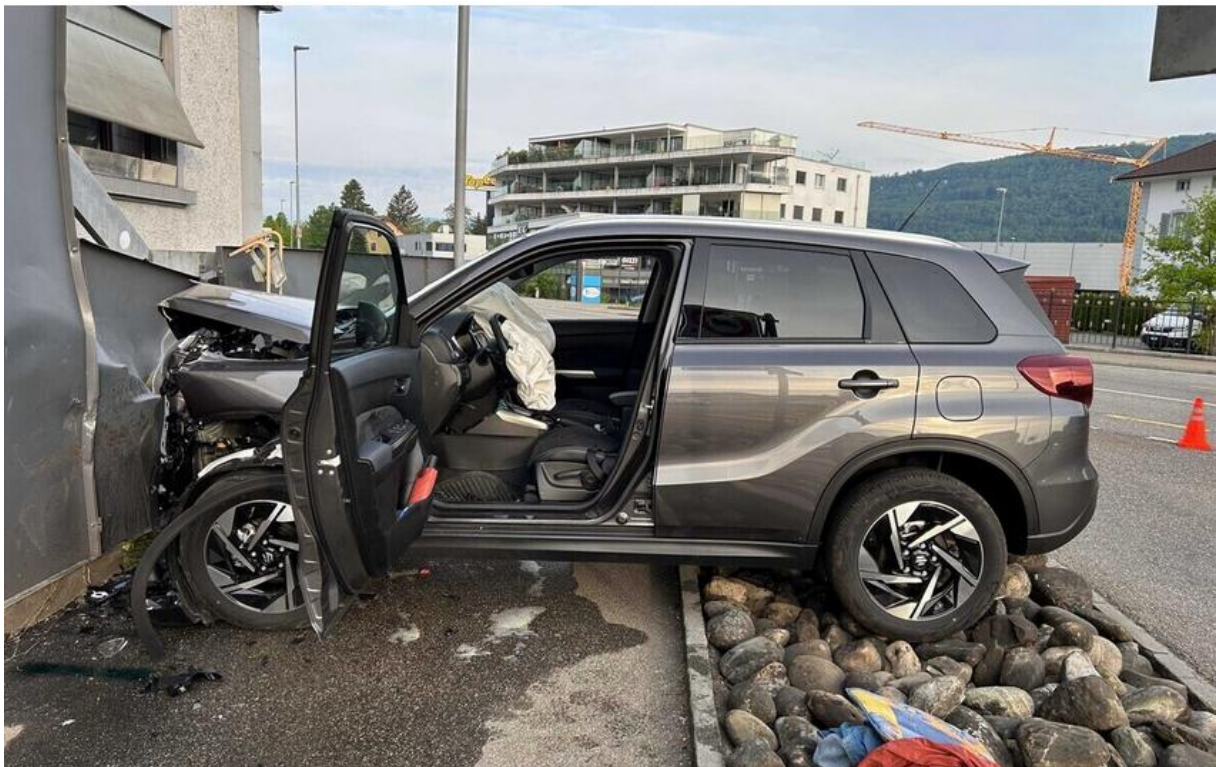
## **Rothrist: Mit Sichtschutzzaun frontal kollidiert**

Am Sonntagmorgen geriet ein PW-Lenker mit seinem Auto neben die Fahrbahn und kollidierte frontal mit einem Sichtschutzzaun. Er musste mit unbekanntem Verletzungen mit einem Rettungswagen in ein Spital transportiert werden. Am Fahrzeug dürfte ein Totalschaden entstanden sein.

Am Sonntagmorgen, dem 3. April 2026, fuhr ein 72-jähriger Automobilist gegen 07:15 Uhr auf der Bernstrasse in allgemeine Richtung Rothrist. Im Bereich der Einmündung der Rubernstrasse fuhr der Automobilist geradeaus, anstatt dem Strassenverlauf zu folgen. Dabei überfuhr er einen Steingarten und kollidierte schliesslich frontal mit einem Sichtschutzzaun vor einer Liegenschaft.

Durch den heftigen Aufprall verletzte sich der Lenker und war zeitweise bewusstlos. Er musste mit einem Rettungswagen in ein Spital gebracht werden. Am Auto dürfte ein Totalschaden entstanden sein. Zudem wurde auch der Sichtschutzzaun beschädigt.

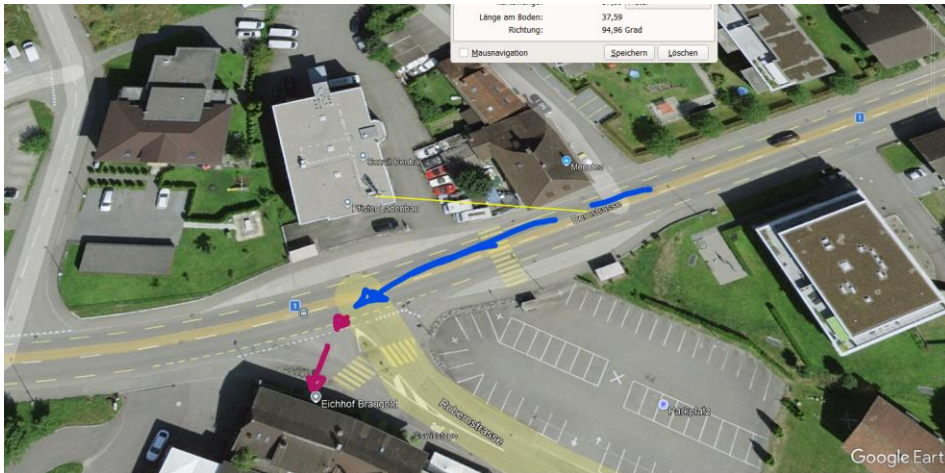
Warum der 72-Jährige die Kontrolle über sein Auto verlor, ist derzeit unklar und Gegenstand der laufenden Ermittlungen. Ersten Erkenntnissen zufolge könnte auch ein medizinisches Problem die Ursache sein.



[https://www.ag.ch/de/medien/medienmitteilungen-kapo?mmk=rothrist-mit-sichtschutzzaun-frontal-kollidiert-70d66eb1-daaaf-42ae-a3d7-b5563ae16882\\_de](https://www.ag.ch/de/medien/medienmitteilungen-kapo?mmk=rothrist-mit-sichtschutzzaun-frontal-kollidiert-70d66eb1-daaaf-42ae-a3d7-b5563ae16882_de)

## **Elektrosmog im Unfallablauf**

Ein Sender ist unmittelbar an der Einmündung:



Q Rothrist (AG)

Objekt-Information

- Zeichnung 1
- drawing\_feature\_1777981207515

Keine weiteren Informationen

Profil erstellen

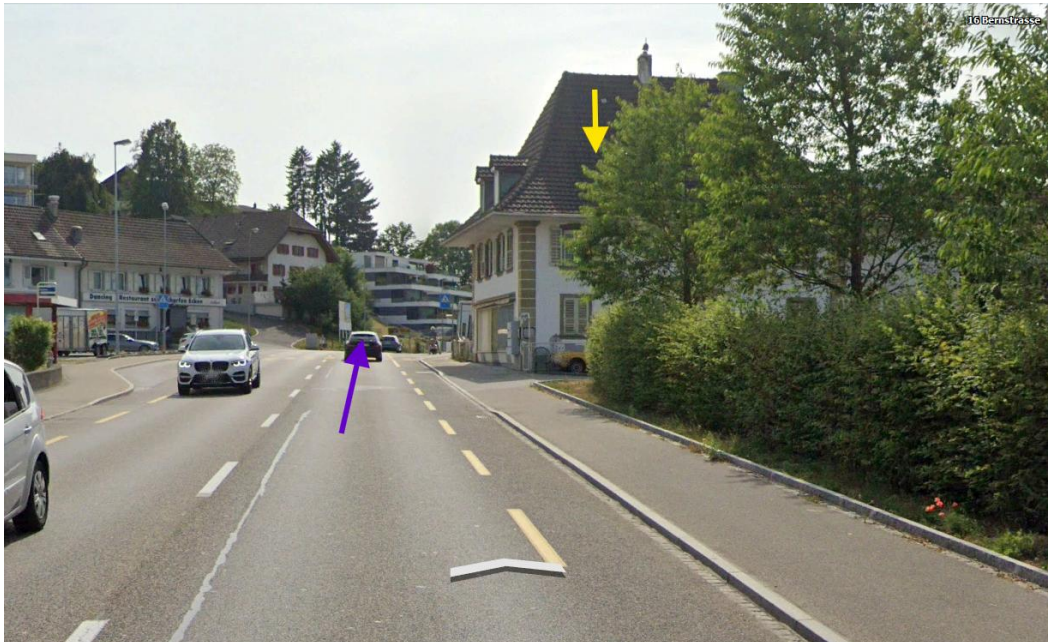
- Mobilfunkanlagen 1
- Swisscom RSTO

Station	Swisscom RSTO
Typ	Outdoor > 6 Werp
Koordinaten	2635191,1239597
Betriebsdaten	Leistungsklasse : mittel (bis 5'000 W) Technologie 4G,5G Teilweise adaptiver Betrieb
Bewilligungsangaben	Standortdatenblatt 2022-11-29

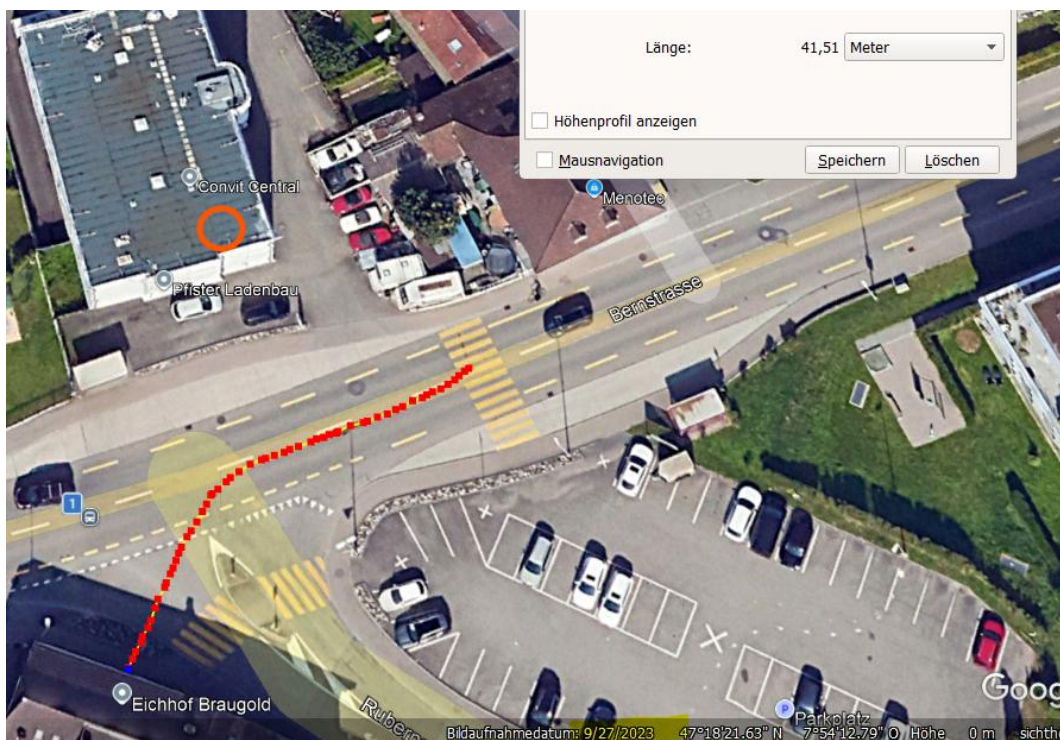
**Bei der Anfahrt wird der Sender verdeckt**



Der Unfallbeschrieb ist nicht nachvollziehbar, bei einer Geradeausfahrt wäre der Lenker nicht im Restaurantgarten gelandet:



Es braucht dazu eine relativ abrupte Lenkbewegung, da er nicht in die Insel gefahren ist.



Das medizinische Problem dürfte somit ein – sehr kurzfristig ausgelöster - epileptischer Anfall sein.

Der Sender ist Ende September 2023 noch nicht errichtet: Aktuelle Senderdaten nicht verfügbar, Anpassung Swisscom und Sunrise, auf 5G adaptiv „mittel“ dürfte erst in den letzten 1-2 Jahren vorgenommen worden sein.

## **Wetter trocken, Strahlung ungedämpft.**

### **Zum Verständnis der Abläufe bei solchen Unfällen:**

Niels Kuster et al. **NFP 57**: [http://www.snf.ch/SiteCollectionDocuments/nfp/nfp57/nfp57\\_synthese\\_d.pdf](http://www.snf.ch/SiteCollectionDocuments/nfp/nfp57/nfp57_synthese_d.pdf)  
Mobilfunk bewirkt Veränderungen der Hirnströme

Einwirkungen von Strahlung auf Prozesse im Gehirn: <https://www.diagnose-funk.org/aktuelles/artikel-archiv/detail?newsid=2257>

M. Mevissen / D. Schürmann: Manmade Electromagnetic Fields and Oxidative Stress—Biological Effects and Consequences for Health. <https://www.mdpi.com/1422-0067/22/7/3772>

«Der unklare Unfall in der Verkehrsmedizin» (AGU-Seminar 2015) Dr. Ulfert Grimm Fachbereich Verkehrsmedizin Institut für Rechtsmedizin St.Gallen <http://aqu.ch/1.0/pdf/aqu-seminar15.pdf>

«Wirkungen des Mobil- und Kommunikationsfunks» Eine Schriftenreihe der Kompetenzinitiative zum Schutz von Mensch, Umwelt und Demokratie e.V.

<https://www.diagnose-funk.org/publikationen/dokumente-downloads/kompetenzinitiative-broschuerenreihe>

Wirkungen von Elektrosmog auf Verkehrsunfälle: <https://www.hansuelistettler.ch/elektrosmog/elektrosmog-im-verkehr/studie>

Keine Messung von Sendeleistungen 5G: <https://www.gigahertz.ch/5g-alarmierende-resultate-erster-testmessungen/>

Funktionsweise von 5G-Antennen: "Understanding Massive MIMO in roughly 2 minutes":  
<https://www.youtube.com/watch?v=XBb481RNqGw>

Visualisierung der 5G-spezifischen Reflexionen, von Ericsson: <https://www.youtube.com/watch?v=yTbUSXJ8M-8>

5G-Adaptiv reagiert auf Kollektiv-Verkehrsmittel: [https://www.youtube.com/watch?v=pTKa\\_cEGvJA](https://www.youtube.com/watch?v=pTKa_cEGvJA)  
Bellinzona: <https://www.youtube.com/watch?v=ekCtC7vJ7Ew>

Zum Thema Herzrhythmus hat Prof. Magda Havas, Trent University, publiziert:  
<https://magdahavas.com/electrosmog-exposure/home-environment/new-study-radiation-from-cordless-phone-base-station-affects-the-heart/> Zusammenfassung im emf-portal: <https://www.emf-portal.org/de/article/18905>

Forschungsstand zu wlan: <https://www.diagnose-funk.org/aktuelles/artikel-archiv/detail&newsid=1943>

Magnetfelder unter Hochspannungsleitungen: <https://www.bfs.de/SharedDocs/Videos/BfS/DE/emf-stromleitung.html>

Erklärende Videos auf youtube: <https://www.youtube.com/channel/UC86uloS8IooWSGOGfpMyrsq>

Hansueli Stettler.Bauökologie.Funkmesstechnik.Lindenstrasse 132.9016 St.Gallen.[www.hansuelistettler.ch](http://www.hansuelistettler.ch).[info@hansuelistettler.ch](mailto:info@hansuelistettler.ch)