

Ennetbürgen NW: Verkehrsunfall fordert ein Todesopfer

Heute Morgen ereignete sich in Ennetbürgen ein Verkehrsunfall zwischen einem Postauto im Linienverkehr und einem Lenker eines langsamen E-Bikes. Der E-Bike-Lenker erlitt dabei tödliche Verletzungen.

Am Samstag, 30. Mai 2026, um 09.30 Uhr fuhr der Chauffeur eines Postautos im Linienverkehr auf der Stanserstrasse von Stans in Richtung Ennetbürgen. Im Bereich Herdern kam es zu einer Frontalkollision mit einem Lenker eines langsamen E-Bikes (bis 25 km/h), der von der Herdernstrasse her auf die Hauptstrasse einbog.

Der 90-jährige E-Bike-Lenker aus der Region zog sich bei der Kollision tödliche Verletzungen zu und verstarb noch auf der Unfallstelle. Eine weitere Person, die als Fahrgast im Postauto unterwegs war, wurde leicht verletzt und durch das Rettungsteam betreut.

Die genaue Unfallursache wird durch die Kantonspolizei Nidwalden in Zusammenarbeit mit der Staatsanwaltschaft Nidwalden abgeklärt.

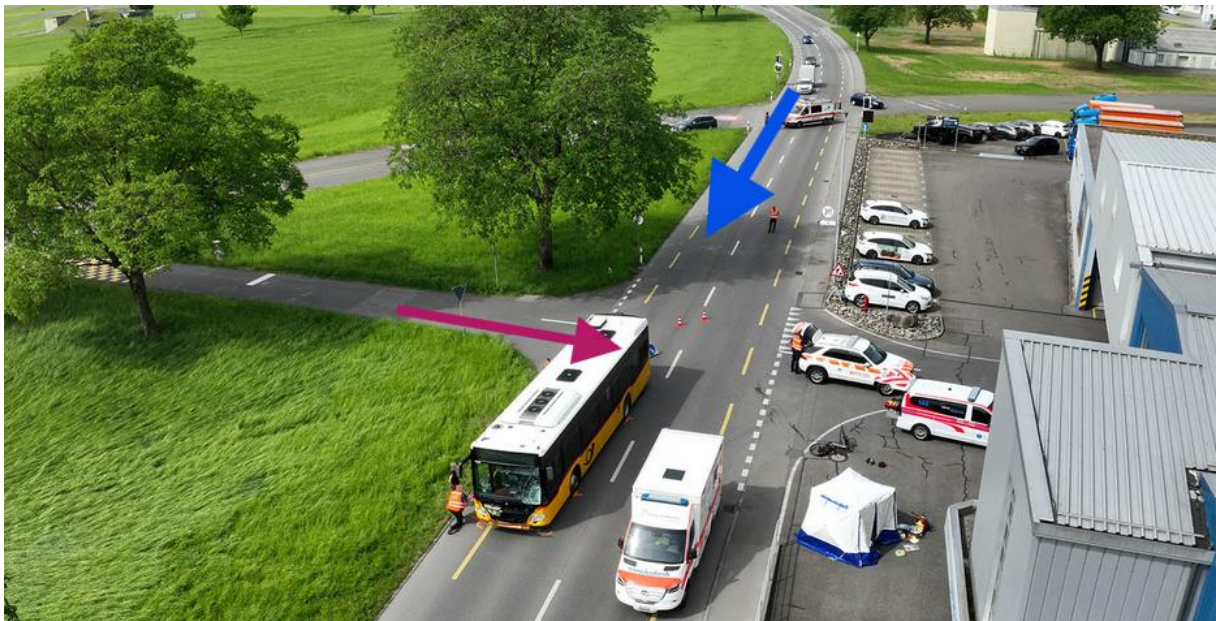
Weiter standen das Care Team Nidwalden, ein Rettungsteam, ein Notarzt sowie die Rega mit einem Helikopter im Einsatz.

Für den Verkehr wurde während rund zwei Stunden eine lokale Umleitung eingerichtet.

Kantonspolizei Nidwalden Oblt Marco Niederberger, Chef Verkehrs- und Sicherheitspolizei

<https://www.nw.ch/aktuellesinformationen/135700>

Elektrosmog im Unfallablauf



Der Radfahrer biegt hier in die Hauptstrasse ein.



Öffnen

357.84° / 146.25 m

216.11 m

Objekt-Information

keine weiteren Informationen

Profil erstellen

drawing_feature_1780165927939

Mobilfunkanlagen 1

Swisscom ENAM

Station: Swisscom ENAM
 Typ: Outdoor > 6 Werp
 Koordinaten: 2672745,1203318
 Betriebsdaten: Leistungsklasse : mittel (bis 5'000 W)
 Technologie 4G,5G
 Teilweise adaptiver Betrieb
 Bewilligungsangaben: Standortdatenblatt 2022-05-09
 Anlagengrenzwert 5.0 V/m

© Daten: CNES, Spot Image, swisstopo, NPOC, BAKOM, AS

Aktuelle Senderdaten sind nicht verfügbar, Swisscom sendet in SR 50°, 145° und 245°

Ennetbürgen Herdern	1	5G	Swisscom 3649.98 MHz	2672745 1203318	1432 240°
Ennetbürgen Herdern		5G	Swisscom 780.5 MHz	2672745 1203318	210.4 240°

Ab der niedrigen Höhe von 15 -17 m. Der Streu kegel (12°) der – genau auf das Postauto fokussierten - Strahlung beträgt an der Einfahrt etwa 15 - 20m.

Durch die Reflexion am gegenüber liegenden Gebäude der Pilatuswerke steigert sich die Belastung nochmals, der Streu kegel wird dadurch vergrößert - auf deutlich über 20m.

Diese hohe Belastung steht im Vordergrund der Wahrnehmungsstörung des Verunfallten.

Wetter trocken, Strahlung ungedämpft.

Zum Verständnis der Abläufe bei solchen Unfällen:

Niels Kuster et al. **NFP 57**: http://www.snf.ch/SiteCollectionDocuments/nfp/nfp57/nfp57_synthese_d.pdf
Mobilfunk bewirkt Veränderungen der Hirnströme

Einwirkungen von Strahlung auf Prozesse im Gehirn: <https://www.diagnose-funk.org/aktuelles/artikel-archiv/detail?newsid=2257>

M. Mevissen / D. Schürmann: Manmade Electromagnetic Fields and Oxidative Stress—Biological Effects and Consequences for Health. <https://www.mdpi.com/1422-0067/22/7/3772>

«Der unklare Unfall in der Verkehrsmedizin» (AGU-Seminar 2015) Dr. Ulfert Grimm Fachbereich Verkehrsmedizin Institut für Rechtsmedizin St.Gallen <http://aqu.ch/1.0/pdf/aqu-seminar15.pdf>

«Wirkungen des Mobil- und Kommunikationsfunks» Eine Schriftenreihe der Kompetenzinitiative zum Schutz von Mensch, Umwelt und Demokratie e.V.

<https://www.diagnose-funk.org/publikationen/dokumente-downloads/kompetenzinitiative-broschuerenreihe>

Wirkungen von Elektrosmog auf Verkehrsunfälle: <https://www.hansuelistettler.ch/elektrosmog/elektrosmog-im-verkehr/studie>

Keine Messung von Sendeleistungen 5G: <https://www.gigahertz.ch/5g-alarmierende-resultate-erster-testmessungen/>

Funktionsweise von 5G-Antennen: "Understanding Massive MIMO in roughly 2 minutes":
<https://www.youtube.com/watch?v=XBb481RNqGw>

Visualisierung der 5G-spezifischen Reflexionen, von Ericsson: <https://www.youtube.com/watch?v=yTbUSXJ8M-8>

5G-Adaptiv reagiert auf Kollektiv-Verkehrsmittel: https://www.youtube.com/watch?v=pTKa_cEGvJA
Bellinzona: <https://www.youtube.com/watch?v=ekCtC7vJ7Ew>

Zum Thema Herzrhythmus hat Prof. Magda Havas, Trent University, publiziert:
<https://magdahavas.com/electrosmog-exposure/home-environment/new-study-radiation-from-cordless-phone-base-station-affects-the-heart/> Zusammenfassung im emf-portal: <https://www.emf-portal.org/de/article/18905>

Forschungsstand zu wlan: <https://www.diagnose-funk.org/aktuelles/artikel-archiv/detail&newsid=1943>

Magnetfelder unter Hochspannungsleitungen: <https://www.bfs.de/SharedDocs/Videos/BfS/DE/emf-stromleitung.html>

Erklärende Videos auf youtube: <https://www.youtube.com/channel/UC86uloS8IooWSGOGfpMyrsq>

Hansueli Stettler.Bauökologie.Funkmesstechnik.Lindenstrasse 132.9016 St.Gallen.www.hansuelistettler.ch.info@hansuelistettler.ch