

Rothenbrunnen: Selbstunfall auf Autostrasse

05.06.2026 / Ereignis am 4.6.26

Auf der Autostrasse A13 in Rothenbrunnen ist am Donnerstag ein Personenwagen in Leitplanken geprallt. Der Lenker - ein medizinisches Problem steht im Vordergrund – verstarb trotz Reanimation.

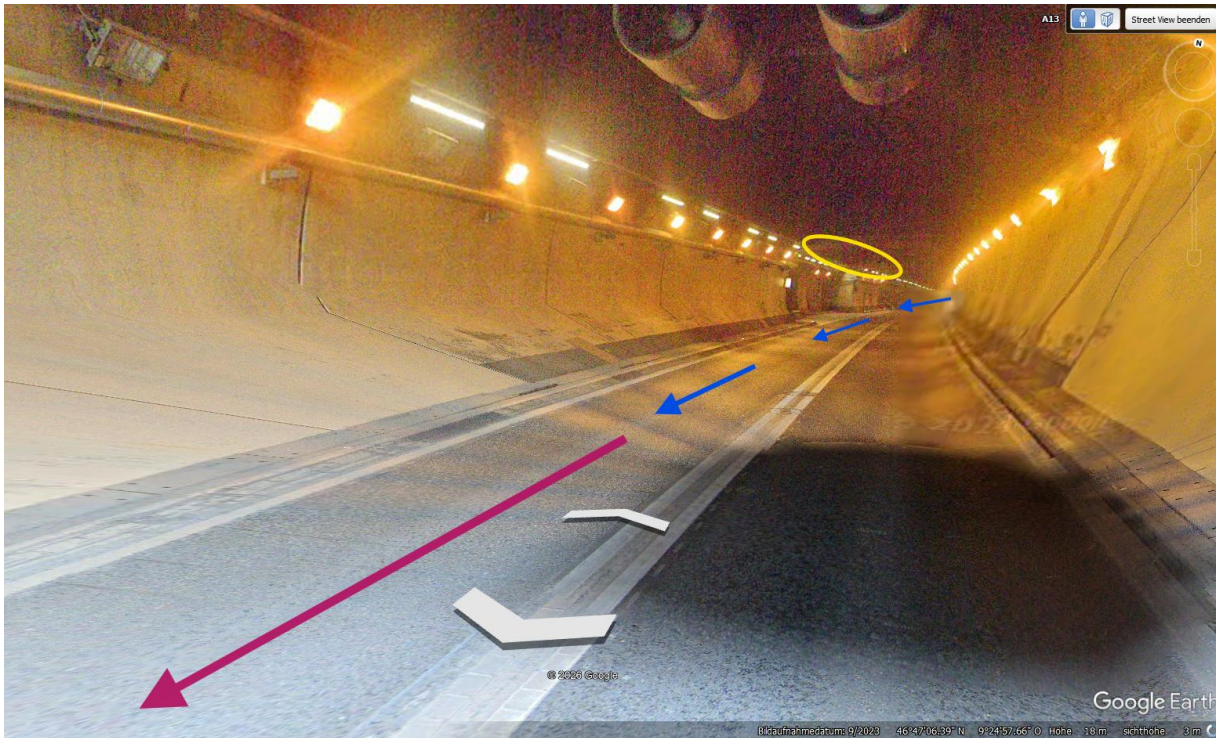
Der 69-jährige Autofahrer war kurz nach 16.30 von Reichenau auf der Autostrasse A13 in Richtung Rothenbrunnen unterwegs. Nach dem Tunnel Isla Bella geriet das Auto des Niederländers nach rechts, prallte gegen die Leitplanke, überquerte die Fahrbahn nach links und kollidierte erneut mit der Leitplanke. Drittpersonen begannen umgehend mit der Reanimation des Bewusstlosen, welche ein Team der Rettung Mittelbünden übernahm. Der Mann verstarb noch auf der Unfallstelle. Die Strassenrettung der Feuerwehr Chur sicherte den Einsatz. Gemäss ersten Erkenntnissen steht eine medizinische Ursache im Vordergrund. Der Verkehr südwärts wurde rund eine Stunde und derjenige nordwärts rund zweieinhalb Stunden über die Hauptstrasse umgeleitet.



<https://www.gr.ch/DE/institutionen/verwaltung/djsg/kapo/aktuelles/medien/2026/Seiten/202606053.aspx>

Elektrosmog im Unfallablauf

Der Lenker hat den Isla Bella Tunnel bis zum Ende gefahren, ausgangs der Kurve - noch im Tunnelinnern - ist sein Problem entstanden, welches ihn zu einer Geradausfahrt mit flacher Kollision an der Leitplanke rechts brachte. Fahrt quer über die beiden Spuren und wieder flach in die linke Leitplanke, an der er weiterschrammte.



Isla-Bella-Tunnel (GR) - Rothenbrunnen, Domat/Ems, Domleschg

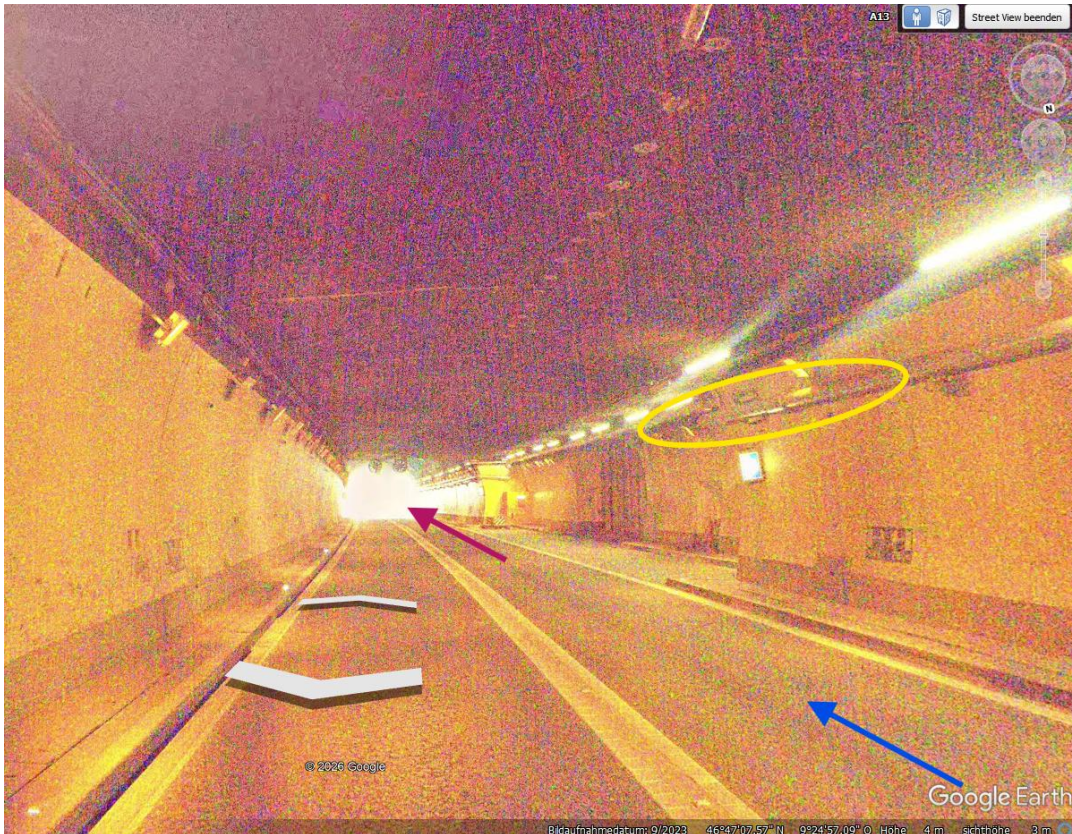
Objekt-Information

Typ	Tunnel
Koordinaten	2750950,1183380
Betriebsdaten	Leistungsklasse : klein (bis 500 W) Technologie 3G,4G
Bewilligungsangaben	Die Anlage unterliegt aufgrund ihrer geringen Sendeleistung, ihres Standortes oder ihrer begrenzten Betriebsdauer nicht der vorsorglichen Emissionsbegrenzung gemäss NISV Anhang 1 Ziffer 64.

▼ **Swisscom ISBN**

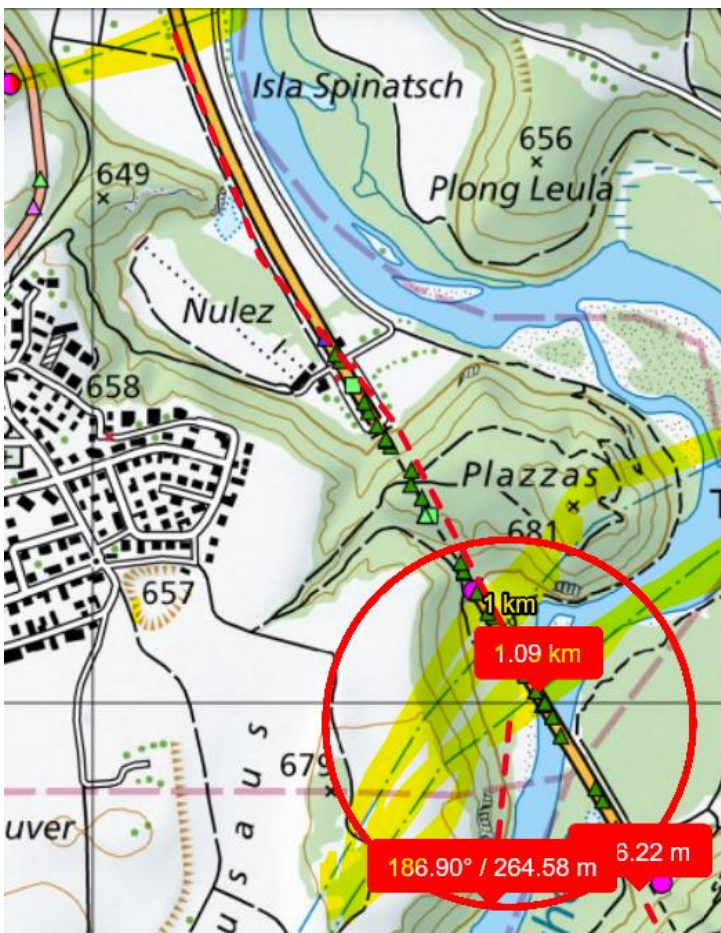
Station	Swisscom ISBN
Typ	Outdoor > 6 Werp
Koordinaten	2750946,1183380
Betriebsdaten	Leistungsklasse : klein (bis 500 W) Technologie 4G,5G

© Daten: CNES



Hat vor 1400 m den Mitte-Sender gequert, bei V 80 Zeit dafür mind. 1:05

Und vor 2300 m den Eingangssender Nord gequert, bei V 80 Zeit mind. 1:45



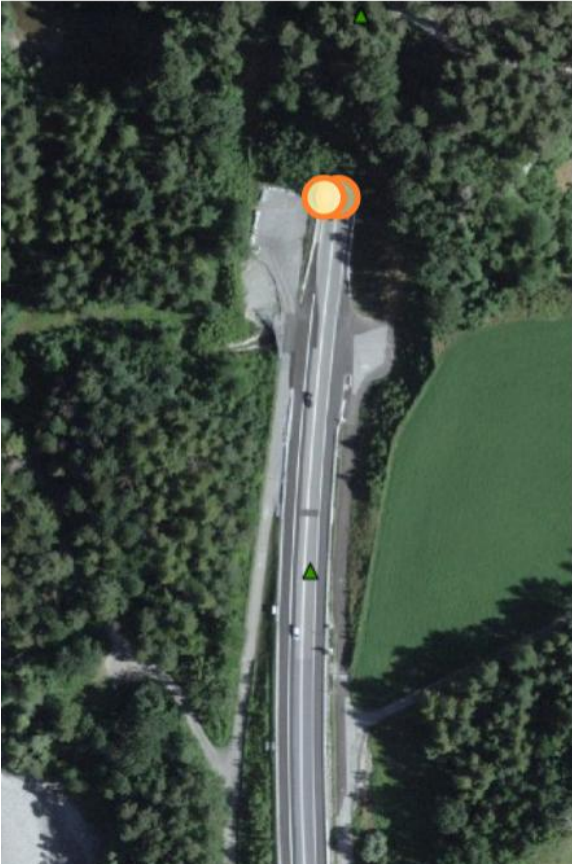
3 Querungen von Hochspannungsleitungen:





Vor 3900 HS 1

Vor 2600 HS 1


Vor 2900 HS 1

Strasse Isla-Bella-Tunnel (GR) - Rothenbrunnen,Domat/Ems,Domleschg



Objekt-Information    

Betriebsdaten	Leistungsklasse : klein (bis 500 W) Technologie 4G,5G
Bewilligungsangaben	Standortdatenblatt 2021-07-29 Anlagegrenzwert 5.0 V/m

▼ **Sunrise GR956-1** 

Station	Sunrise GR956-1
Typ	Tunnel
Koordinaten	2750946,1183380
Betriebsdaten	Leistungsklasse : klein (bis 500 W) Technologie 4G
Bewilligungsangaben	Die Anlage unterliegt aufgrund ihrer geringen Sendeleistung, ihres Standortes oder ihrer begrenzten Betriebsdauer nicht der vorsorglichen Emissionsbegrenzung gemäss NISV Anhang 1 Ziffer 64.

Das medizinische Problem hat sich bei der Anfahrt und der Ausfahrt bei Portal Süd manifestiert.

Wetter im Tunnel trocken – Strahlung ungedämpft.

Zum Verständnis der Abläufe bei solchen Unfällen:

Niels Kuster et al. **NFP 57**: http://www.snf.ch/SiteCollectionDocuments/nfp/nfp57/nfp57_synthese_d.pdf
[Mobilfunk bewirkt Veränderungen der Hirnströme](#)

Einwirkungen von Strahlung auf Prozesse im Gehirn: <https://www.diagnose-funk.org/aktuelles/artikel-archiv/detail?newsid=2257>

Ahonen, Koppel, Carlbert et al. Very high radiofrequency radiation at Skeppsbron (...), from mobile phone base station antennas positioned close to pedestrians' heads <https://pubmed.ncbi.nlm.nih.gov/34995546/>

M. Mevissen / D. Schürmann: Manmade Electromagnetic Fields and Oxidative Stress—Biological Effects and Consequences for Health. <https://www.mdpi.com/1422-0067/22/7/3772>

«Der unklare Unfall in der Verkehrsmedizin» (AGU-Seminar 2015) Dr. Ulfert Grimm Fachbereich Verkehrsmedizin Institut für Rechtsmedizin St.Gallen <http://aqu.ch/1.0/pdf/aqu-seminar15.pdf>

«Wirkungen des Mobil- und Kommunikationsfunks» Eine Schriftenreihe der Kompetenzinitiative zum Schutz von Mensch, Umwelt und Demokratie e.V.

<https://www.diagnose-funk.org/publikationen/dokumente-downloads/kompetenzinitiative-broschuerenreihe>

Wirkungen von Elektrosmog auf Verkehrsunfälle: <https://www.hansuelistettler.ch/elektrosmog/elektrosmog-im-verkehr/studie>

Keine Messung von Sendeleistungen 5G: <https://www.gigahertz.ch/5g-alarmierende-resultate-erster-testmessungen/>

Funktionsweise von 5G-Antennen: "Understanding Massive MIMO in roughly 2 minutes":
<https://www.youtube.com/watch?v=XBb481RNqGw>

Visualisierung der 5G-spezifischen Reflexionen, von Ericsson: <https://www.youtube.com/watch?v=yTbUSXJ8M-8>

5G-Adaptiv reagiert auf Kollektiv-Verkehrsmittel: https://www.youtube.com/watch?v=pTKa_cEGvJA
Bellinzona: <https://www.youtube.com/watch?v=ekCtC7vJ7Ew>

Zum Thema Herzrhythmus hat Prof. Magda Havas, Trent University, publiziert:
<https://magdahavas.com/electrosmog-exposure/home-environment/new-study-radiation-from-cordless-phone-base-station-affects-the-heart/> Zusammenfassung im emf-portal: <https://www.emf-portal.org/de/article/18905>

Forschungsstand zu wlan: <https://www.diagnose-funk.org/aktuelles/artikel-archiv/detail&newsid=1943>

Magnetfelder unter Hochspannungsleitungen: <https://www.bfs.de/SharedDocs/Videos/BFS/DE/emf-stromleitung.html>

Erklärende Videos auf youtube: <https://www.youtube.com/channel/UC86uloS8IoowSGOGfpMyrsq>

Hansueli Stettler.Bauökologie.Funkmesstechnik.Lindenstrasse 132.9016 St.Gallen.www.hansuelistettler.ch.info@hansuelistettler.ch