

Hombrechtikon: Selbstunfall - zwei Frauen verletzt

Bei einem Selbstunfall sind am Samstagabend (13.6.2026) in Hombrechtikon zwei Frauen verletzt worden. Die Oetwilerstrasse musste vorübergehend gesperrt werden.



Endlage des Fahrzeuges Quelle: Kantonspolizei Zürich [Bild «Endlage des Unfallfahrzeuges auf einer Wiese» herunterladen](#)

Kurz vor 17 Uhr fuhren die beiden Frauen von Oetwil in Richtung Hombrechtikon. Aus bislang ungeklärten Gründen touchierte das Fahrzeug in einer Linkskurve den Randstein,

fuhr anschliessend über die Gegenfahrbahn und durchbrach einen Gartenzaun. In der Folge überschlug sich das Fahrzeug und kam auf dem Dach zum Stillstand.

Die 54-jährige Lenkerin sowie ihre 63-jährige Mitfahrerin wurden beim Unfall mittelschwer verletzt. Beide wurden mit Rettungswagen in ein Spital transportiert. Der im Fahrzeug mitgeführte Hund blieb unverletzt.

Die genaue Unfallursache wird durch die Kantonspolizei Zürich zusammen mit der Staatsanwaltschaft abgeklärt. Vor Ort wurden Spuren gesichert und Auskunftspersonen befragt.

Neben der Kantonspolizei standen die Feuerwehr Hombrechtikon sowie die Rettungsdienste des Spitals Männedorf und Regio 144 mit Notarzt im Einsatz. Die Oetwilerstrasse blieb bis zum Abschluss der Unfallaufnahme gesperrt.

https://www.zh.ch/de/news-uebersicht/medienmitteilungen/2026/06/260613b_hombrechtikon_vukoe.html

Elektrosmog im Unfallablauf

in der Kurve war sie frontal exponiert - ein Einschlafmoment mit Weiterfahrt der gleichen Lenkstellung in den Busch.

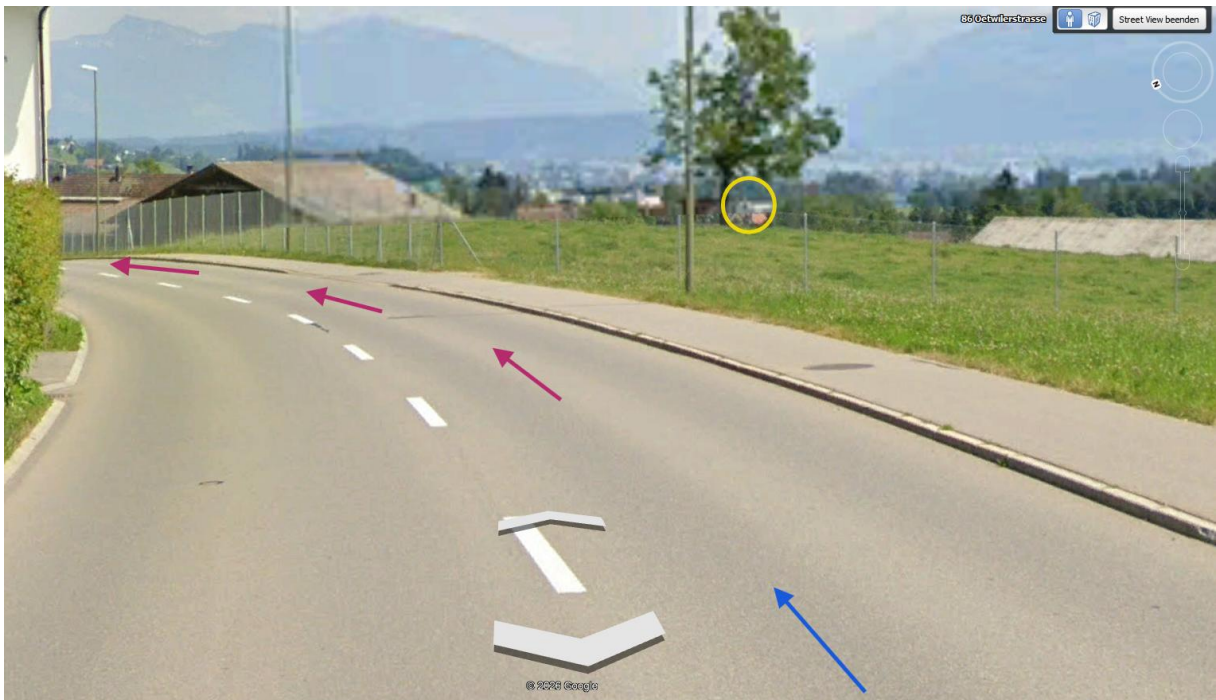


Swisscom strahlt hier in Richtung 300° mit UMTS NR

Hombrechtikon Rosenweg 2	5G	Swisscom 2130.3 MHz	2700514 1234082	174	300°	WIEN 033EA05	WIEN 003EA40	23.8 m
Hombrechtikon Rosenweg 2	5G	Swisscom 3649.98 MHz	2700514	1234082	385.5	300°		
Hombrechtikon Rosenweg 2	5G	Swisscom 780.5 MHz	2700514	1234082	148.6	300°		



Die Lenkerin hatte ein blackout oder ein verwandtes - medizinisches - Problem.



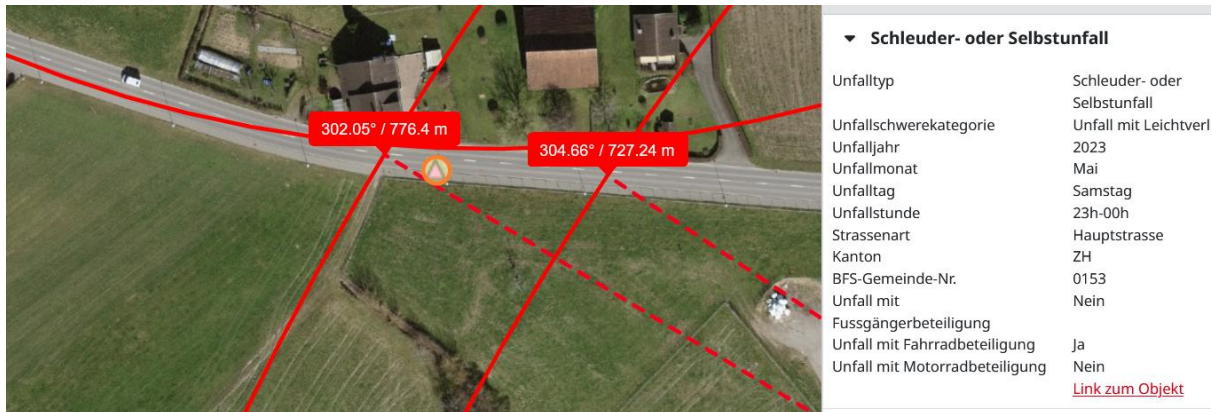


Der Sender dürfte einen Tilt von + 1 – 2° aufweisen.



Der Baum im nördlichen Sendebereich weist im Juni 2013 schwere Dürre-Stress-Schäden auf, ist auf der obigen Aufnahme bereits gefällt.

An der Stelle, wo sie das Lenken aufgegeben hat, ist einem Radfahrer 2023 das Selbe passiert:



Wetter im Unfallzeitpunkt sehr trocken – Strahlung ungedämpft.

Zum Verständnis der Abläufe bei solchen Unfällen:

Niels Kuster et al. **NFP 57**: http://www.snf.ch/SiteCollectionDocuments/nfp/nfp57/nfp57_synthese_d.pdf
[Mobilfunk bewirkt Veränderungen der Hirnströme](#)

Einwirkungen von Strahlung auf Prozesse im Gehirn: <https://www.diagnose-funk.org/aktuelles/artikel-archiv/detail?newsid=2257>

Ahonen, Koppel, Carlbert et al. Very high radiofrequency radiation at Skeppsbron (...), from mobile phone base station antennas positioned close to pedestrians' heads <https://pubmed.ncbi.nlm.nih.gov/34995546/>

M. Mevissen / D. Schürmann: Manmade Electromagnetic Fields and Oxidative Stress—Biological Effects and Consequences for Health. <https://www.mdpi.com/1422-0067/22/7/3772>

«Der unklare Unfall in der Verkehrsmedizin» (AGU-Seminar 2015) Dr. Ulfert Grimm Fachbereich Verkehrsmedizin Institut für Rechtsmedizin St.Gallen <http://aqu.ch/1.0/pdf/aqu-seminar15.pdf>

«Wirkungen des Mobil- und Kommunikationsfunks» Eine Schriftenreihe der Kompetenzinitiative zum Schutz von Mensch, Umwelt und Demokratie e.V.

<https://www.diagnose-funk.org/publikationen/dokumente-downloads/kompetenzinitiative-broschuerenreihe>

Wirkungen von Elektromog auf Verkehrsunfälle: <https://www.hansuelistettler.ch/elektromog/elektromog-im-verkehr/studie>

Keine Messung von Sendeleistungen 5G: <https://www.gigaherz.ch/5g-alarmierende-resultate-erster-testmessungen/>

Funktionsweise von 5G-Antennen: "Understanding Massive MIMO in roughly 2 minutes": <https://www.youtube.com/watch?v=XBb481RNqGw>

Visualisierung der 5G-spezifischen Reflexionen, von Ericsson: <https://www.youtube.com/watch?v=yTbUSXJ8M-8>

5G-Adaptiv reagiert auf Kollektiv-Verkehrsmittel: https://www.youtube.com/watch?v=pTKa_cEGvJA
Bellinzona: <https://www.youtube.com/watch?v=ekCtC7vJ7Ew>

Zum Thema Herzrhythmus hat Prof. Magda Havas, Trent University, publiziert: <https://magdahavas.com/electromog-exposure/home-environment/new-study-radiation-from-cordless-phone-base-station-affects-the-heart/>
Zusammenfassung im emf-portal: <https://www.emf-portal.org/de/article/18905>

Forschungsstand zu wlan: <https://www.diagnose-funk.org/aktuelles/artikel-archiv/detail&newsid=1943>

Magnetfelder unter Hochspannungsleitungen: <https://www.bfs.de/SharedDocs/Videos/BFS/DE/emf-stromleitung.html>

Erklärende Videos auf youtube: <https://www.youtube.com/channel/UC86uloS8IoowSGOGfpMyrsg>

Hansueli Stettler.Bauökologie.Funkmesstechnik.Lindenstrasse 132.9016 St.Gallen.www.hansuelistettler.ch.info@hansuelistettler.ch