

# St. Margrethen: am Steuer eingekickt – Selbstunfall

**Am Samstag (29.08.2015), kurz vor 16 Uhr, ist ein 59-jähriger Automobilist auf der Autobahn zwischen Au und Rheineck am Steuer eingekickt. In der Folge prallte sein Wagen in die Mittelleitplanke und erlitt Totalschaden. Das Auto wurde durch eine Bergungsfirma abgeschleppt.**

Kein Eintrag in Astra-Karte.

Guten Tag Herr Rezzoli

Noch ein mysteriöser Einschlafunfall:

## St. Margrethen: am Steuer eingekickt – Selbstunfall

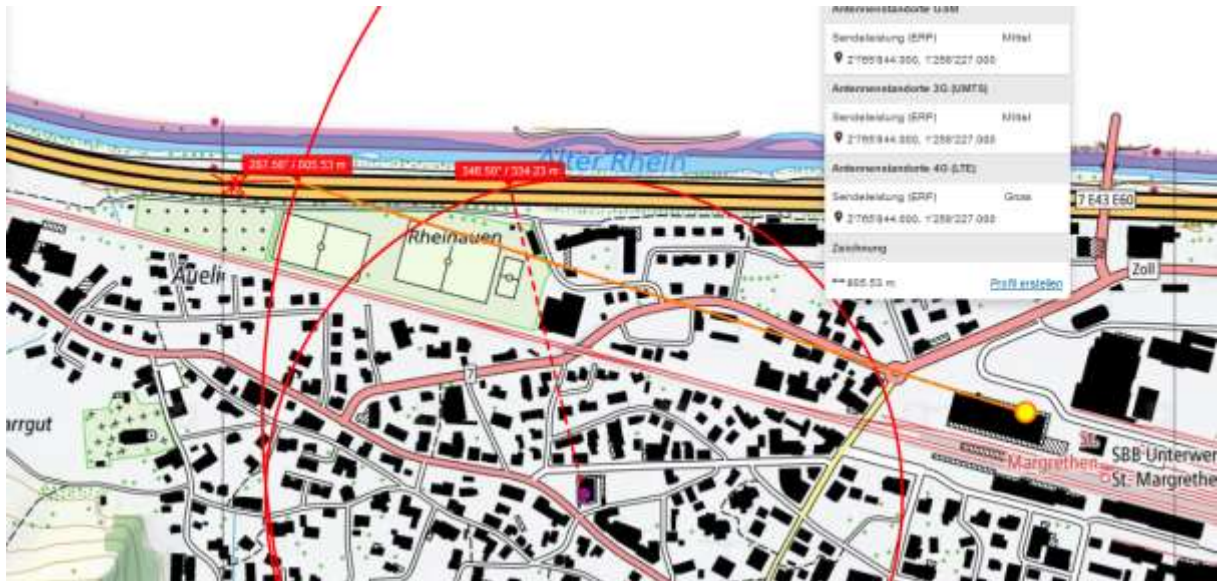
**Am Samstag (29.08.2015), kurz vor 16 Uhr, ist ein 59-jähriger Automobilist auf der Autobahn zwischen Au und Rheineck am Steuer eingekickt**

Vielen Dank für die Lokalisation 9430 St. Margrethen SG, Autobahn A1 404.300

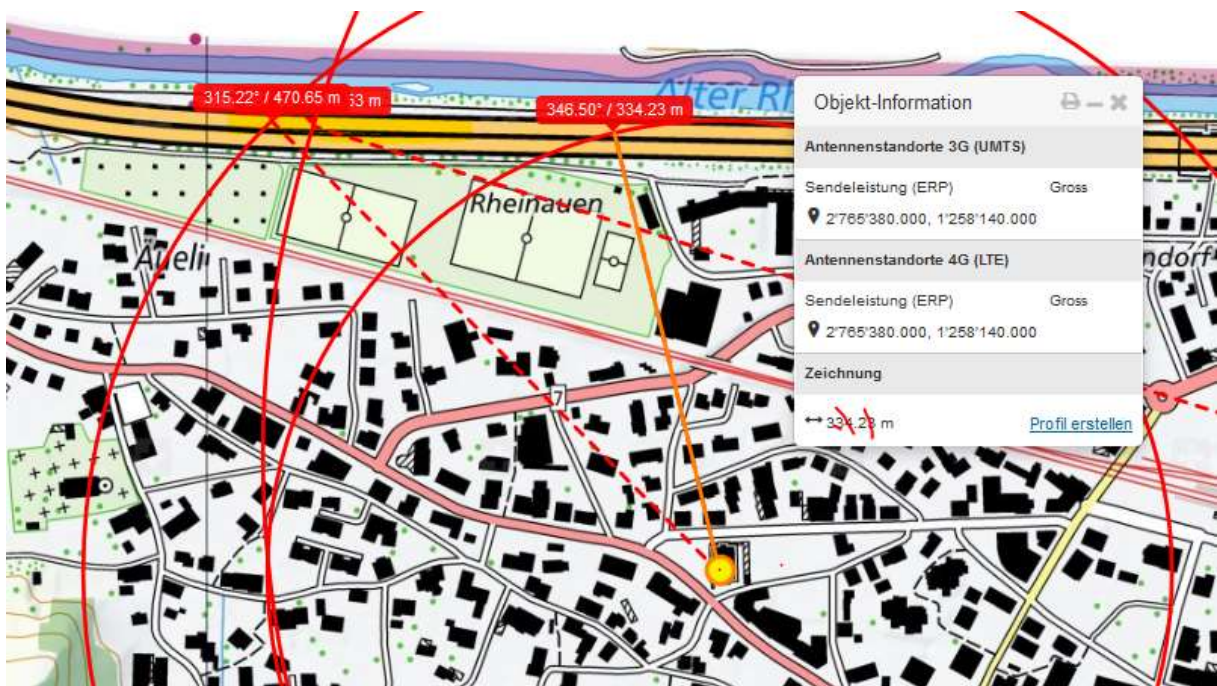
Freundliche Grüsse Gian Andrea Rezzoli Stv Leiter Kommunikation





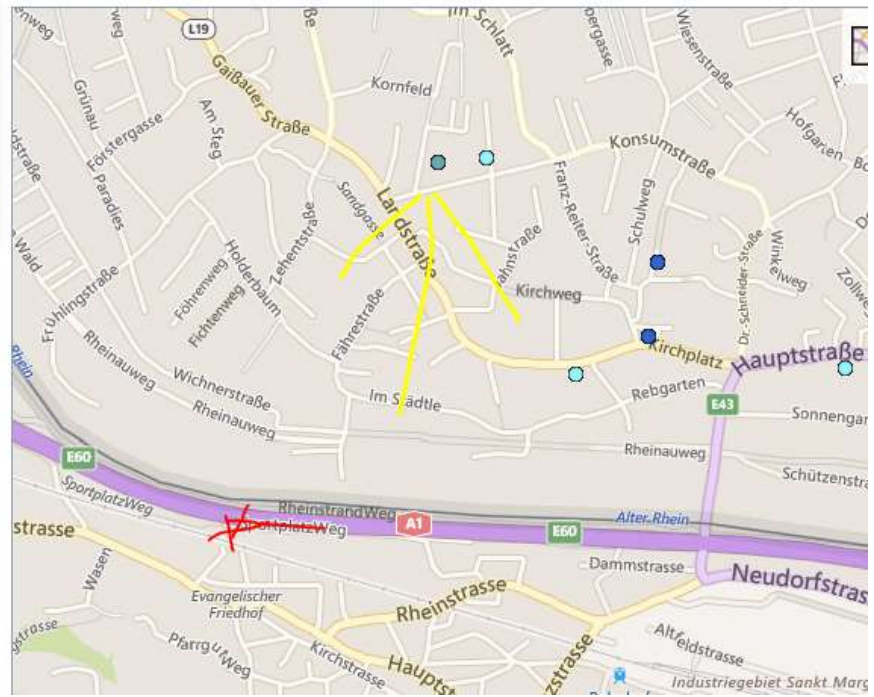


Sender Hochhaus vermutlich nur SR Ost, ca. 100° und West, ca. 300°, schwacher Einfluss von links auf den letzten 150m sicher vorhanden:

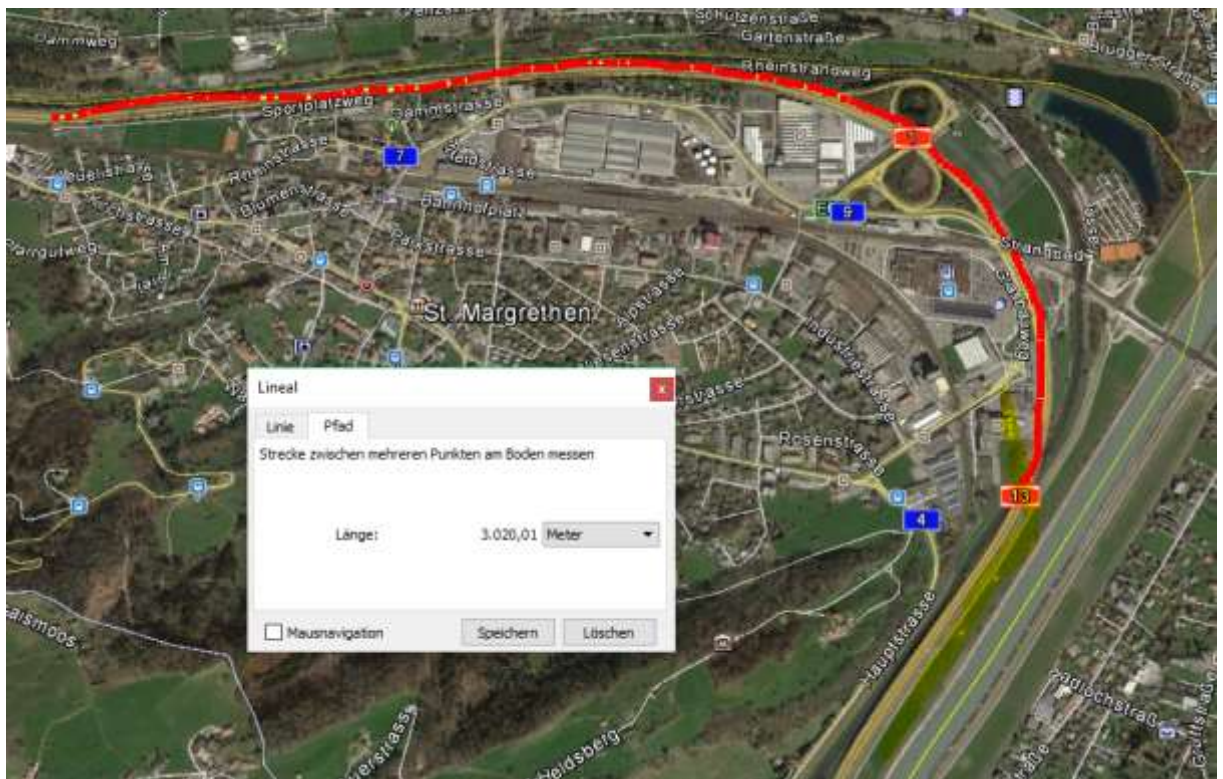


- 6974 (Gaißau)
- Rheinstraße (Gaißau)
- Ofenstraße (Gaißau)
- Hauptstraße (Gaißau)
- Teilstraße (Gaißau)
- Fingstraße (Gaißau)
- Oberdorfstraße (Gaißau)
- Sonnenfeldstraße (Gaißau)

Trägerstruktur	Dach
Gemeinsame Nutzung	Nein
Standortanfrage versenden	
Station1	
Technologie(n)	2G und 3G/4G
Sendeleistung	120-140 W
Mehr Informationen finden Sie im Kapitel <b>Erläuterungen und Technik</b>	



Sender in AT nicht per street-view sichtbar, alle Leistungen dort sind mit maximal 140W nach unserer Einstufung „klein“ /Distanz zu gross zur Autobahn.



HS Ebene 3 quert vor 3000m

