

Murg SG - Ein Verletzter nach Kollision

Autor/Quelle: Kapo SG

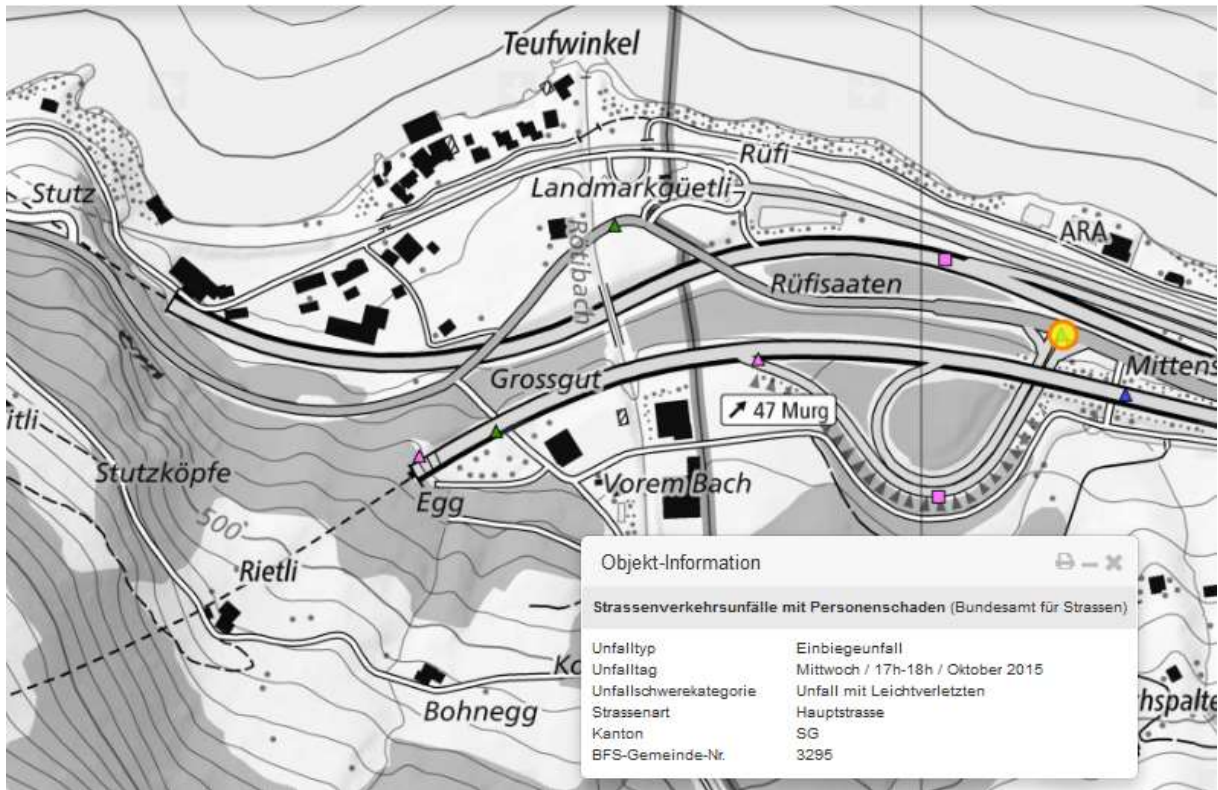
Am Mittwochabend (28.10.2015), kurz nach 17 Uhr, ist ein 81-jähriger Autofahrer bei einer Kollision auf der Walenseestrasse im Auto eingeklemmt und verletzt worden. Die Feuerwehr konnte den Mann befreien.

Ein 81-Jähriger fuhr mit seinem Auto über die Autobahnausfahrt A3 von Zürich herkommend in Richtung Walenseestrasse. Bei der Einmündung bog er nach links in diese ein um in Richtung Kerenzberg zu fahren. Gleichzeitig fuhr ein 22-jähriger Autofahrer auf der Walenseestrasse Richtung Murg. Der 81-Jährige erkannte das von links kommende, vortrittsberechtigige Auto zu spät. Folglich kollidierte sein Auto mit dem Auto des 22-Jährigen. Durch die Wucht des Aufpralls kippte das Auto des älteren Mannes auf die rechte Seite. Dabei wurde er eingeklemmt und unbestimmt verletzt. Die Feuerwehr konnte den 81-Jährigen befreien. Er wurde mit dem Rettungswagen ins Spital gebracht. An den beiden Autos entstand Sachschaden in der Höhe von rund 18'000 Franken. Die Walenseestrasse war für rund zwei Stunden gesperrt.



Murg SG - Ein Verletzter nach Kollision



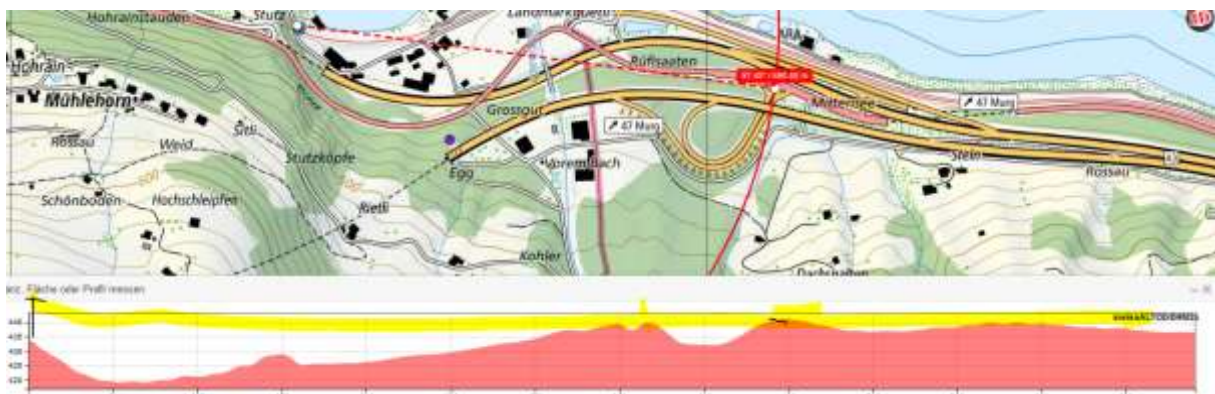




Kein Einfluss, Böschung der Autobahn schirmt ab.



Sender gsm sehr klein, lte sehr klein, umts klein. Sender westlich dito, klein.

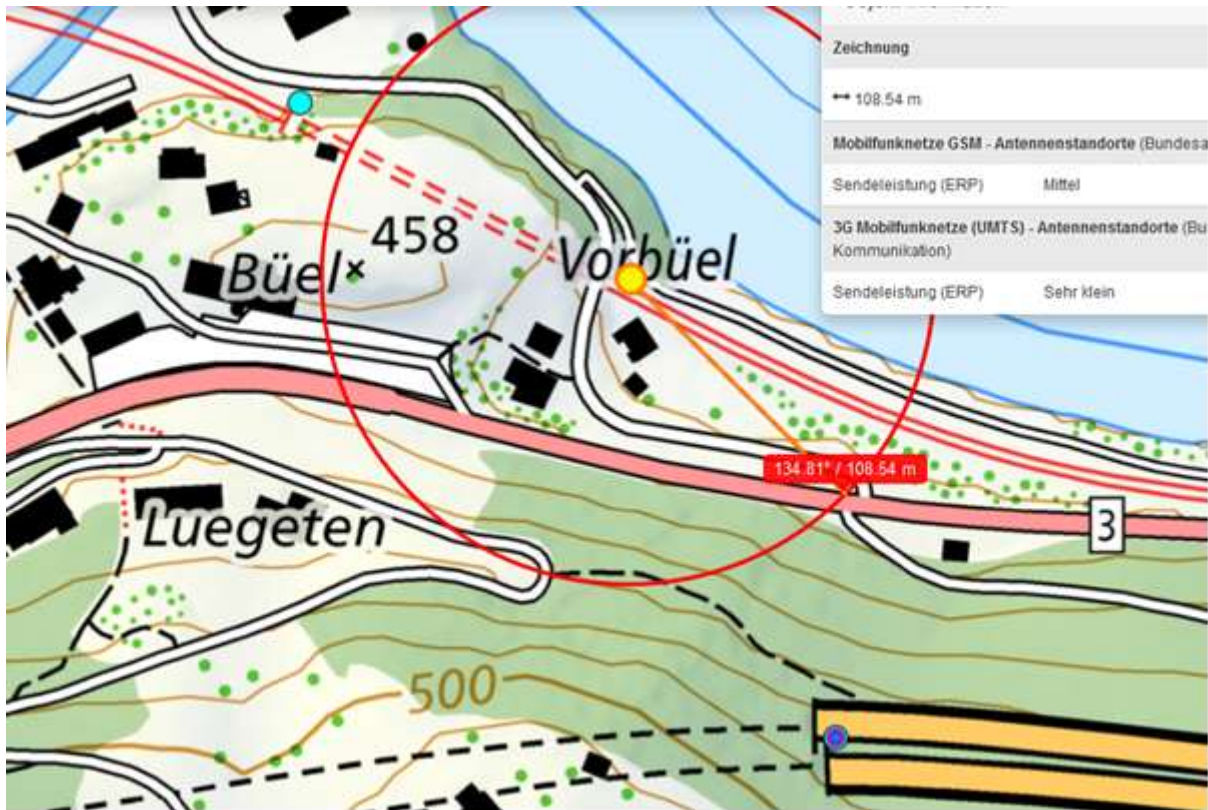




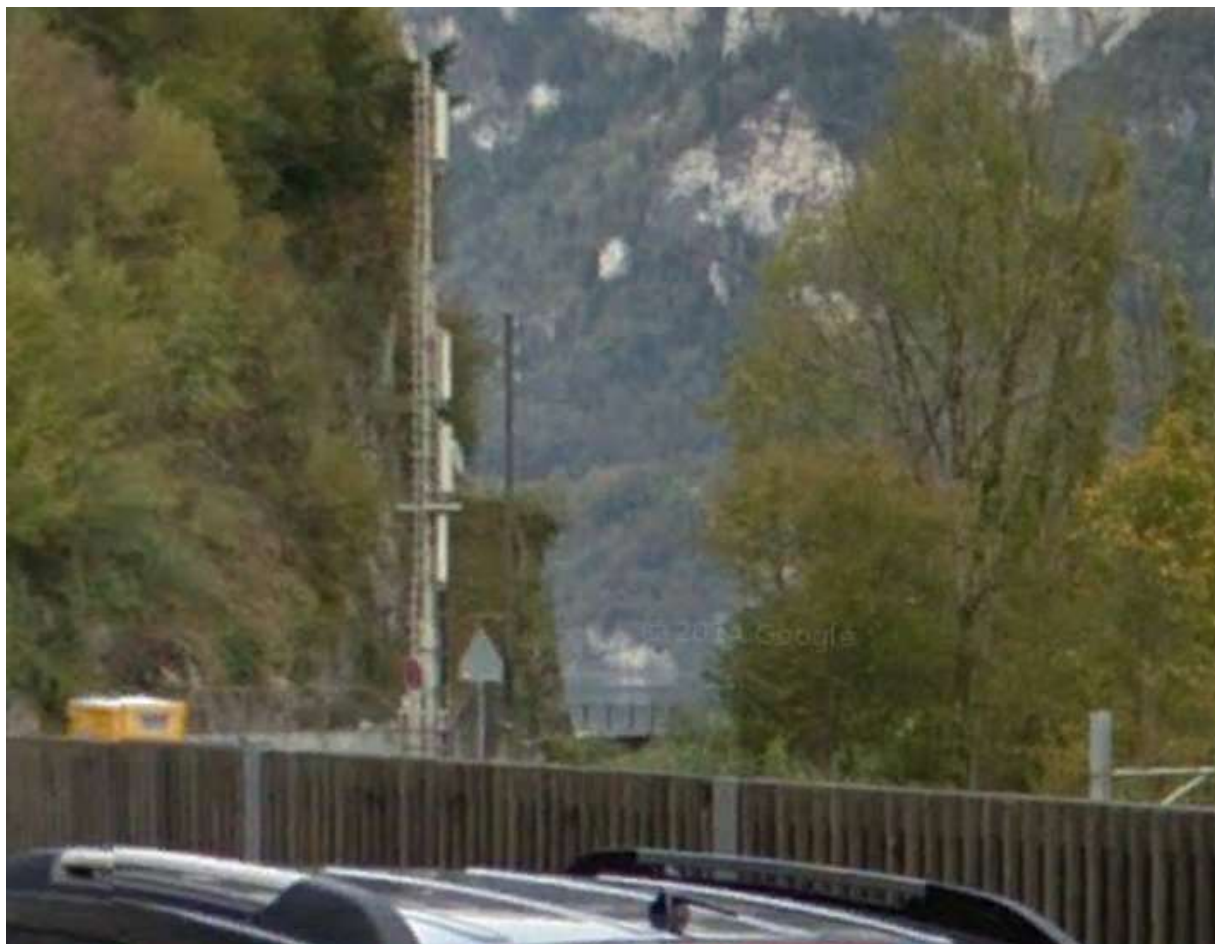
Sender ca 18 m über Grund, d.h Einfluss besteht über bergseitige Böschung reichend:



Hinter dem roten Kombi der Polycom-Sender



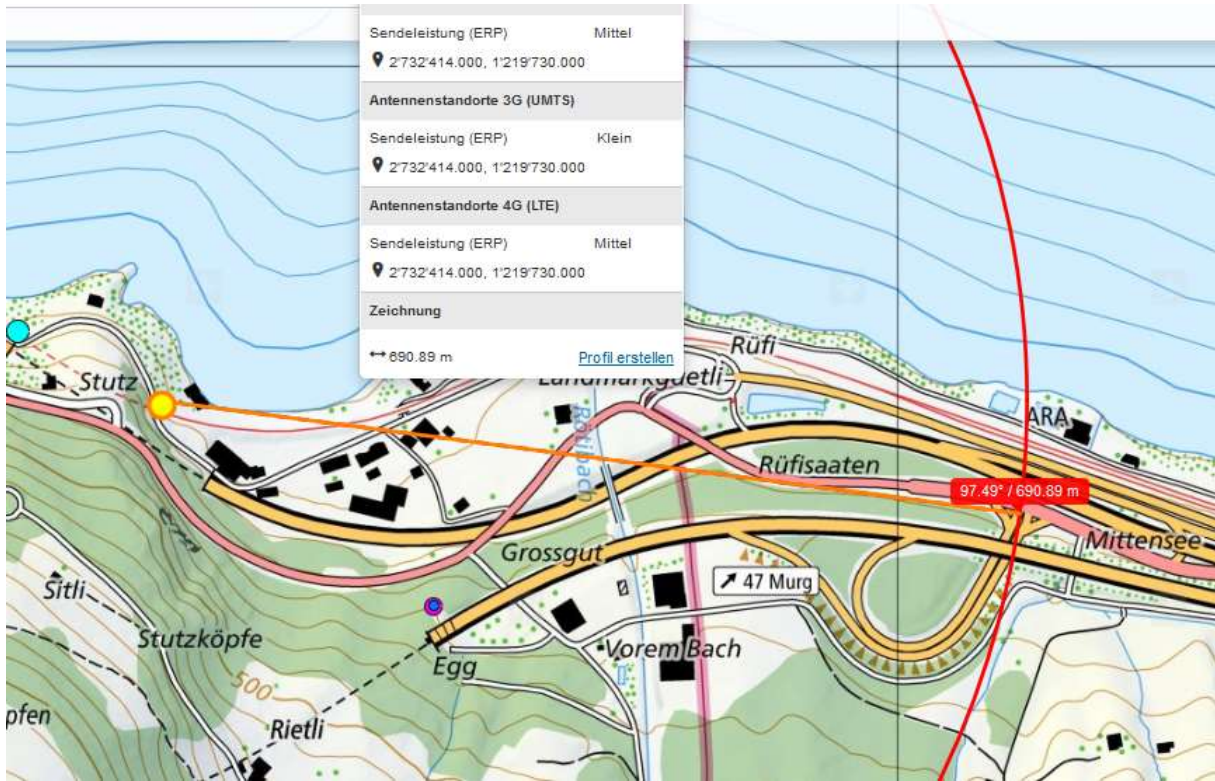
Leistung aus 322_Murg_22.09.2017, Gemäss Bild sind allerdings 2014 4 Sender montiert:





Sender p-com mit leicht anderen Richtungen; Polycom erreicht die Einmündung nicht.





einzigster Funkeinfluss, gleiche Höhe, da Mast im Talgrund.