

12.10.2014

Seewen SZ - Verkehrsunfall wegen medizinischem Problem

Autor/Quelle: Kapo SZ

Am Samstagnachmittag, 11. Oktober 2014, kam es beim Kaweba-Kreisel in Seewen zu einer Kollision zwischen zwei Fahrzeugen. Ein 69-jähriger Autofahrer verlor vermutlich auf Grund von gesundheitlichen Problemen beim Einfahren in den Kreisel die Herrschaft über sein Fahrzeug. Mit seinem Fahrzeug prallte er gegen die Fahrerseite eines auf der Schlagstrasse in Richtung Kreisel fahrenden Autos. Der Unfallverursacher war nach dem Vorfall nicht ansprechbar. Der Lenker des zweiten beteiligten Autos musste sich zur Kontrolle ins Spital begeben. Rund um den vielbefahrenen Kreisel kam es als Folge des Unfalls vorübergehend zu Verkehrsbehinderungen. 11. Oktober 2014, 16:52

Autofahrer verliert Kontrolle über seinen Wagen



Die Unfallstelle in Seewen. (Foto: Bote der Urschweiz)

SEEWEN ☞ **Am Samstag ist es beim Kreisel Kaweba in Seewen zu einer Kollision von zwei Fahrzeugen gekommen. Grund dafür sind wohl gesundheitliche Probleme eines Lenkers.**

Der Unfall hat sich am Samstagnachmittag in Seewen ereignet. Ein 69-jähriger Autofahrer verlor beim Einfahren in den Kaweba-Kreisel die Herrschaft über seinen Wagen. Er prallte mit seinem

Wagen gegen die Fahrerseite eines auf der Schlagstrasse in Richtung Kreisel fahrenden Autos. Der Unfallverursacher sei nach dem Vorfall nicht ansprechbar gewesen, teilt die Kantonspolizei Schwyz mit. Der Fahrer des zweiten involvierten Autos begab sich zur Kontrolle ins Spital.

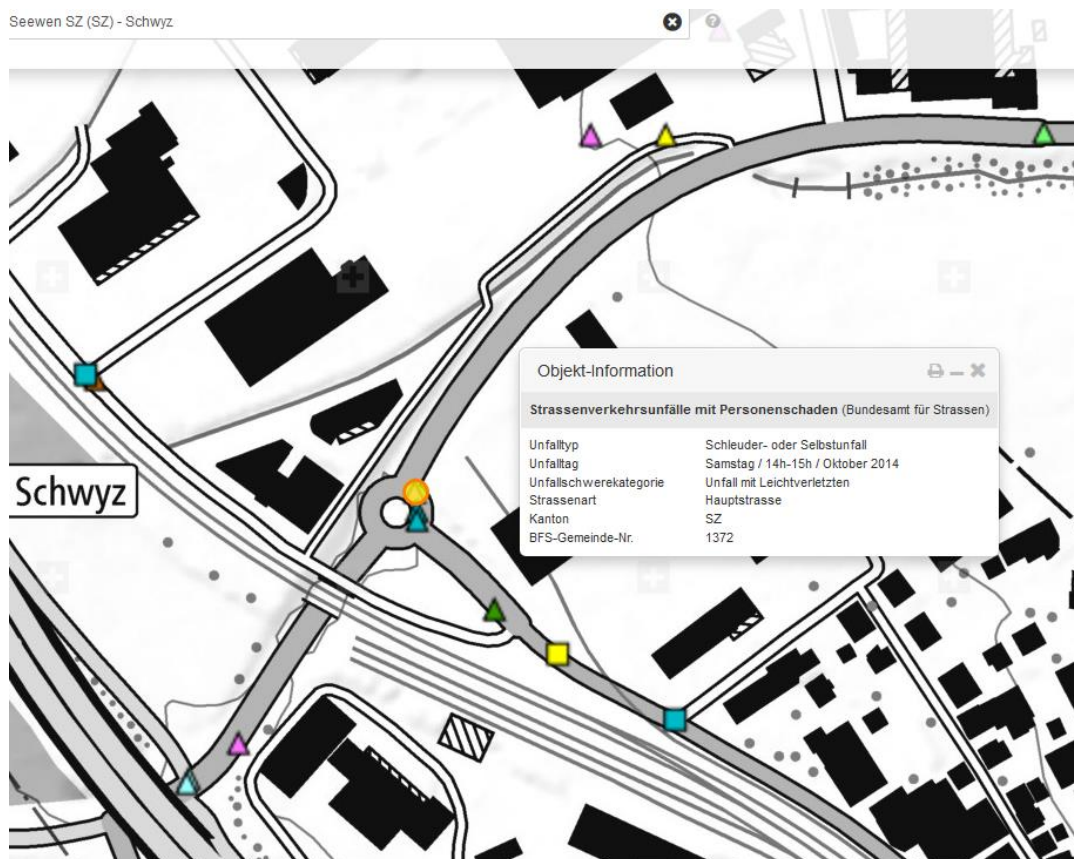
Der Unfallverursacher hatte «vermutlich auf Grund von gesundheitlichen Problemen» die Herrschaft über sein Fahrzeug verloren, so die Polizei. Rund um den Kreisel kam es nach dem Unfall vorübergehend zu Verkehrsbehinderungen.

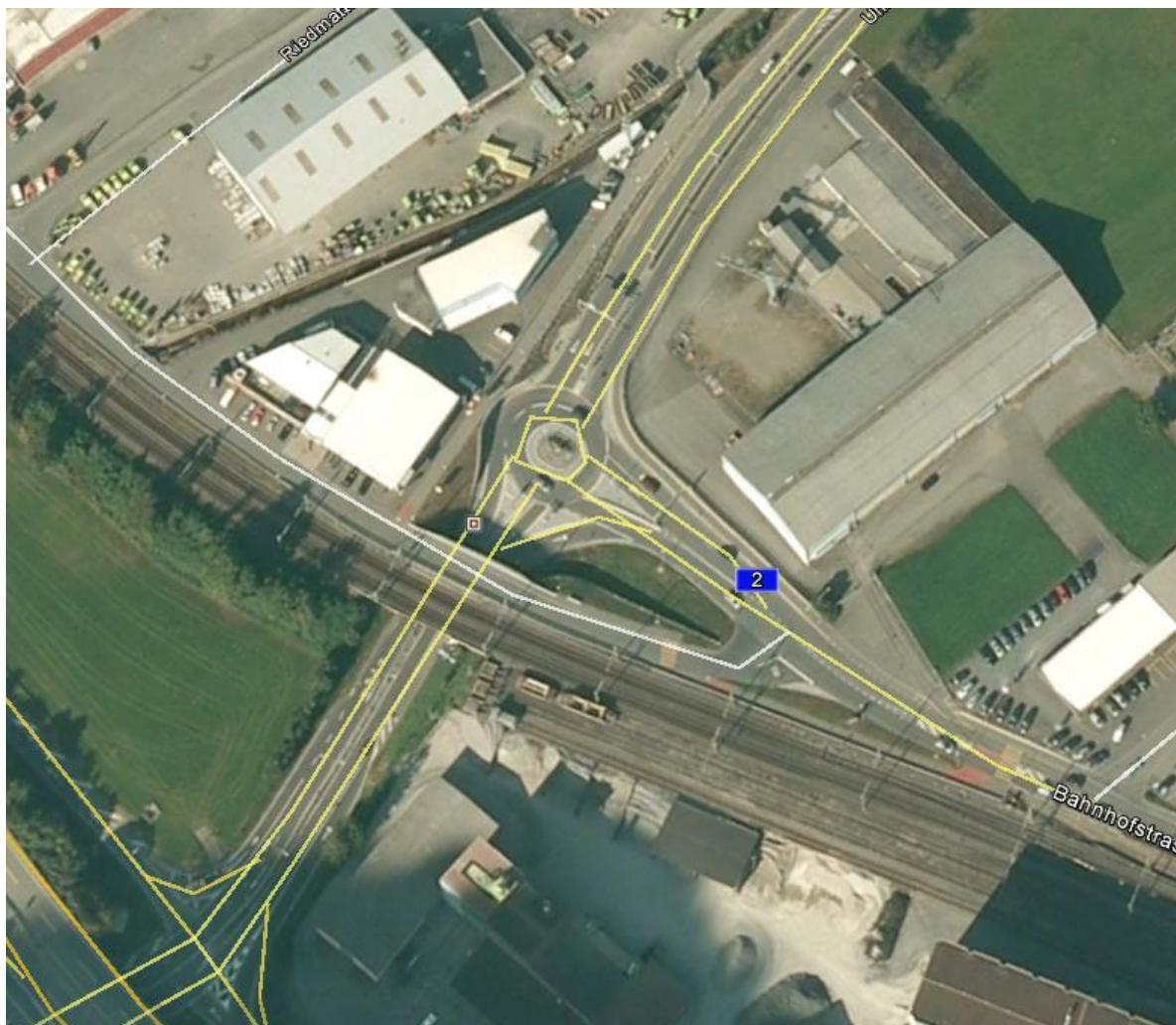
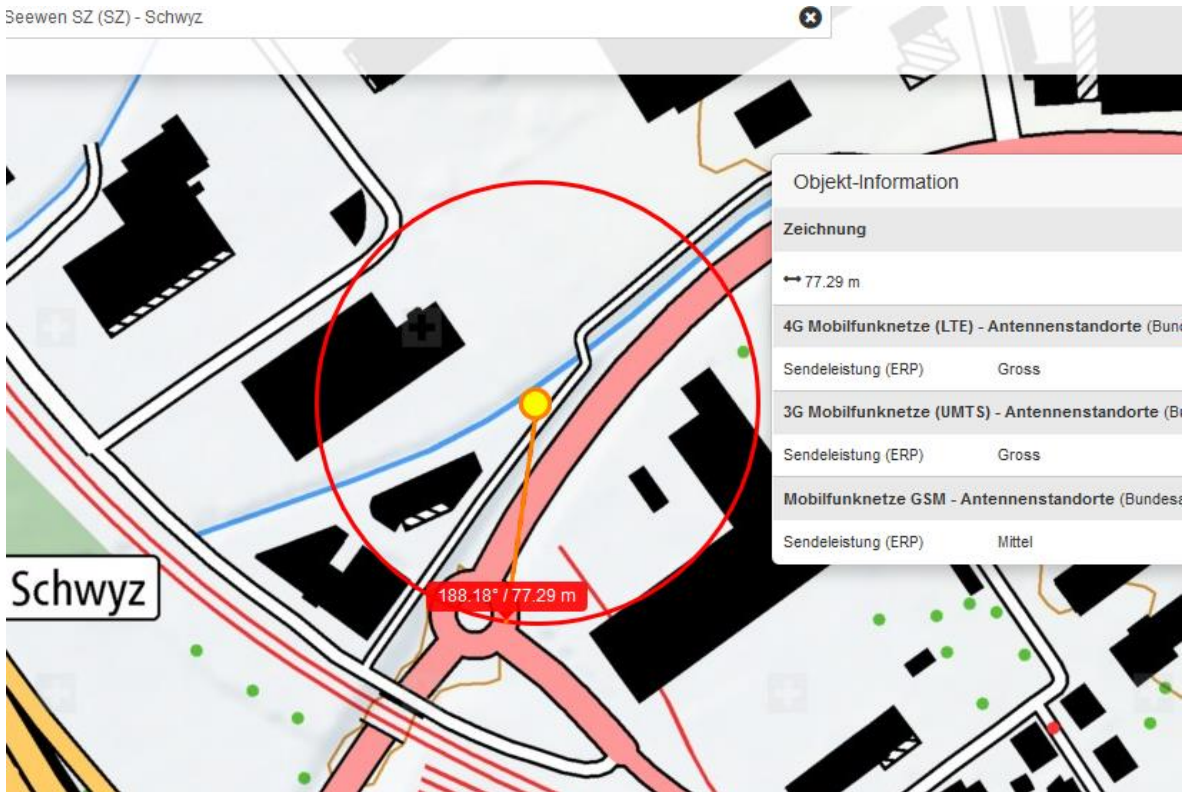
Geschätzter Herr Stettler

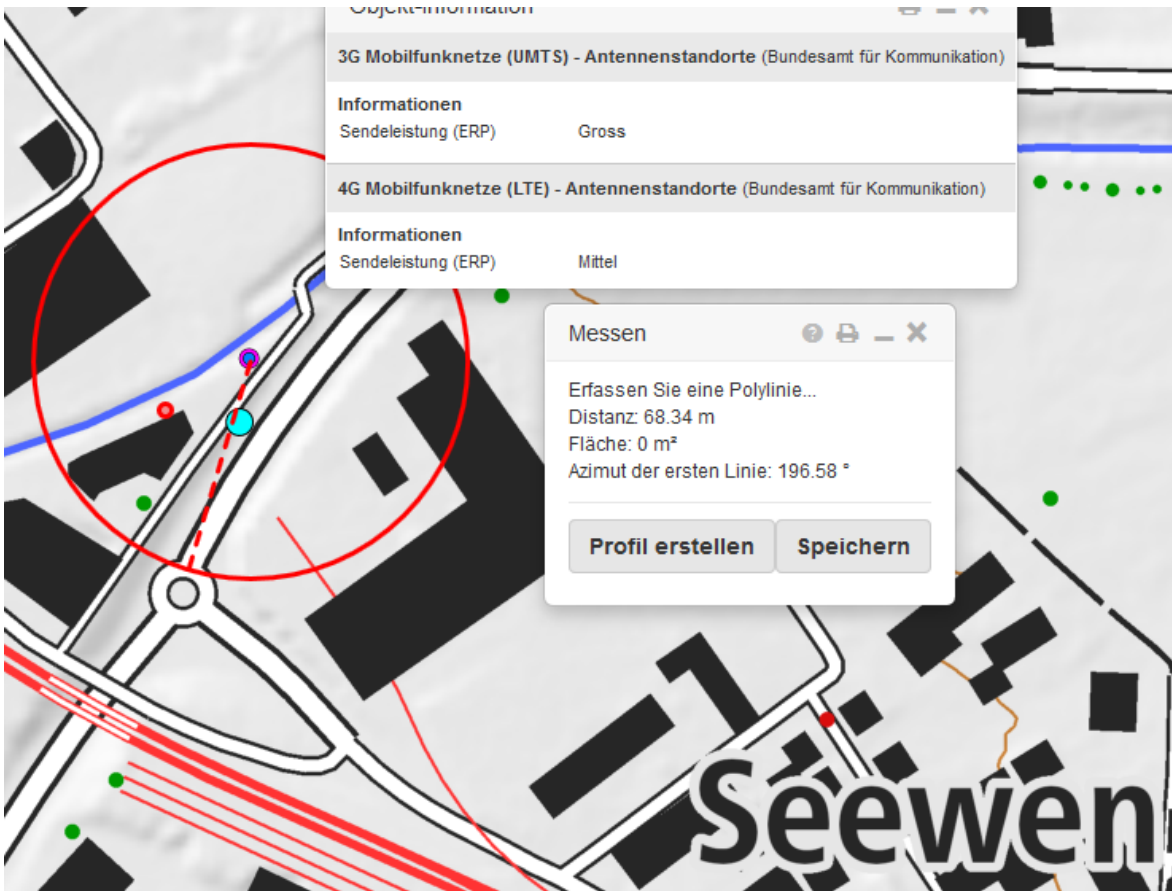
Der Unfallverursacher kam auf der Bahnhofstrasse aus Richtung Bahnhof Seewen/Schwyz gefahren, das andere Auto auf der Umfahrungsstrasse (H8) vom Kaltbach her. Die Kollision ereignete sich im Kreisel bei der Einfahrt der Umfahrungsstrasse.

Freundliche Grüsse David Mynall

Kantonspolizei Schwyz Sachbearbeiter Information









Bereits bei Anfahrt exponiert, dann Gebäudeschatten mit abrupten Wiedereintreten des Signals

Zum Verständnis der neurologisch/medizinischen Abläufe bei solchen Unfällen:

Niels Kuster et al. NFP 57 http://www.snf.ch/SiteCollectionDocuments/nfp/nfp57/nfp57_synthese_d.pdf
 Mobilfunk bewirkt Veränderungen der Hirnströme

«Der unklare Unfall in der Verkehrsmedizin» (AGU-Seminar 2015) Dr. Ulfert Grimm Fachbereich
 Verkehrsmedizin Institut für Rechtsmedizin St.Gallen <http://agu.ch/1.0/pdf/agu-seminar15.pdf>

«Wirkungen des Mobil- und Kommunikationsfunks» Eine Schriftenreihe der Kompetenzinitiative zum Schutz
 von Mensch, Umwelt und Demokratie e.V.

<https://www.diagnose-funk.org/publikationen/dokumente-downloads/kompetenzinitiative-broschuerenreihe>

Wirkungen von Elektromog auf Verkehrsunfälle: <https://www.hansuelistettler.ch/elektromog/elektromog-im-verkehr/studie>

Zum Thema Herzrhythmus hat Prof. Magda Havas, Trent University, publiziert <https://magdahavas.com/pick-of-the-week-24-microwave-radiation-affects-the-heart/>

Hochspannungsleitungen und Magnetfelder am Boden: <http://people.ee.ethz.ch/~pascal/Hochspann/BBoden.gif>

Hansueli Stettler.Bauökologie.Funkmesstechnik.Lindenstrasse 132.9016 St.Gallen.www.hansuelistettler.ch.info@hansuelistettler.ch