

17.12.2015

Effretikon ZH - Verkehrsunfall mit schwer verletzter Person

Autor/Quelle: Stapo ZH

Eine Fussgängerin zog sich am Mittwochabend (16.12.2015) in Effretikon schwere Verletzungen zu, als sie von einem Personenwagen angefahren wurde.

Die 47-jährige Frau wollte um 17 Uhr auf dem Fussgängerstreifen die Illnauerstrasse auf der Höhe Nr. 9 überqueren. Gleichzeitig näherte sich der Personenwagen eines 74-jährigen Lenkers aus Richtung Illnau. Aus bisher unbekanntem Gründen kam es zur Kollision zwischen der Fussgängerin und dem Personenwagen. Dabei zog sich die Frau unter anderem schwere Kopfverletzungen zu. Sie musste mit der Ambulanz ins Spital gefahren werden.

Die Unfallursache wird nun durch die Kantonspolizei Zürich, die Staatsanwaltschaft, und das Forensische Institut Zürich FOR untersucht. Die Illnauerstrasse musste wegen des Unfalls einige Zeit gesperrt werden. Die Busse sowie der übrige Verkehr wurden durch die Feuerwehr Illnau-Effretikon umgeleitet.

The screenshot shows a mobile application interface. On the left is a map of Effretikon, Switzerland, with a search bar at the top containing the text "Illnauerstrasse 9 8307 Effretikon". A red location pin is placed on the map, and a red circle highlights a specific antenna location. On the right side, there are three panels of technical data for mobile network antenna locations:

- 3G Mobilfunknetze (UMTS) - Antennenstandorte (Bunde**
Informationen
Sendeleistung (ERP) Mittel
- Mobilfunknetze GSM - Antennenstandorte (Bundesamt**
Informationen
Sendeleistung (ERP) Mittel
- 4G Mobilfunknetze (LTE) - Antennenstandorte (Bundesa**
Informationen
Sendeleistung (ERP) Mittel

Below these panels, there is a section with the following data:

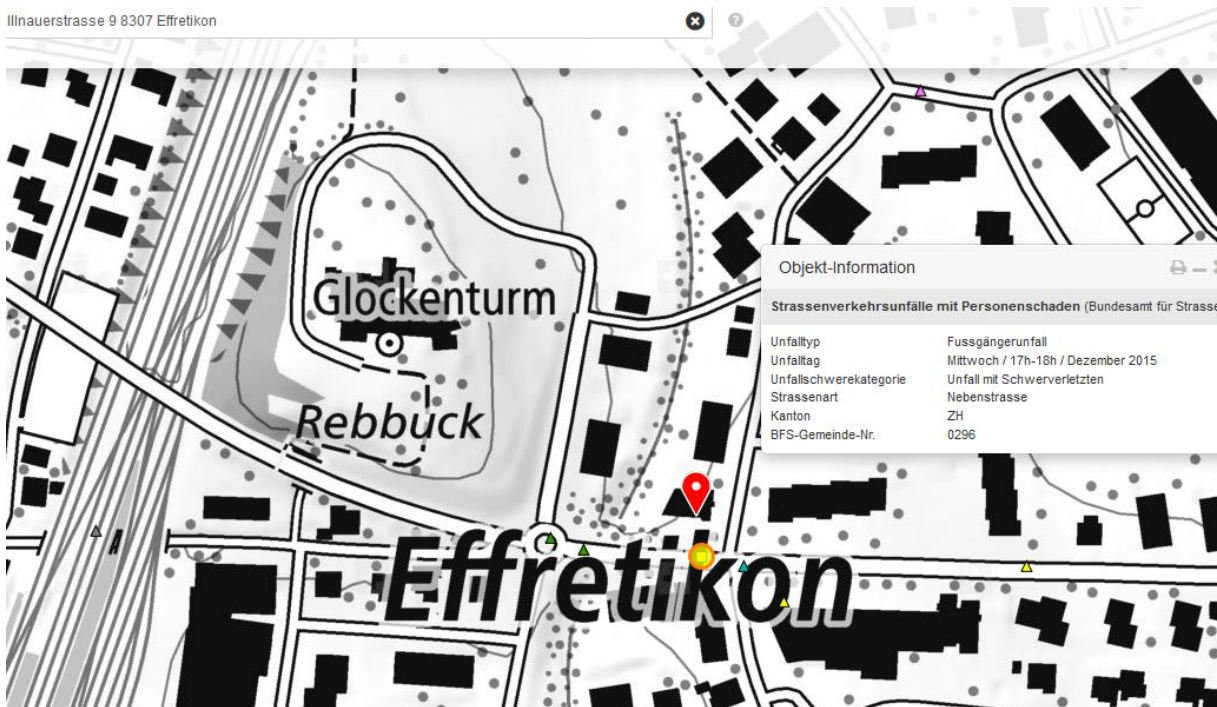
- Distanz: 24.04 m
- Fläche: 0 m²
- Azimut der ersten Linie: 45.00 °

At the bottom right, there are two buttons: "Profil erstellen" and "Speichern".



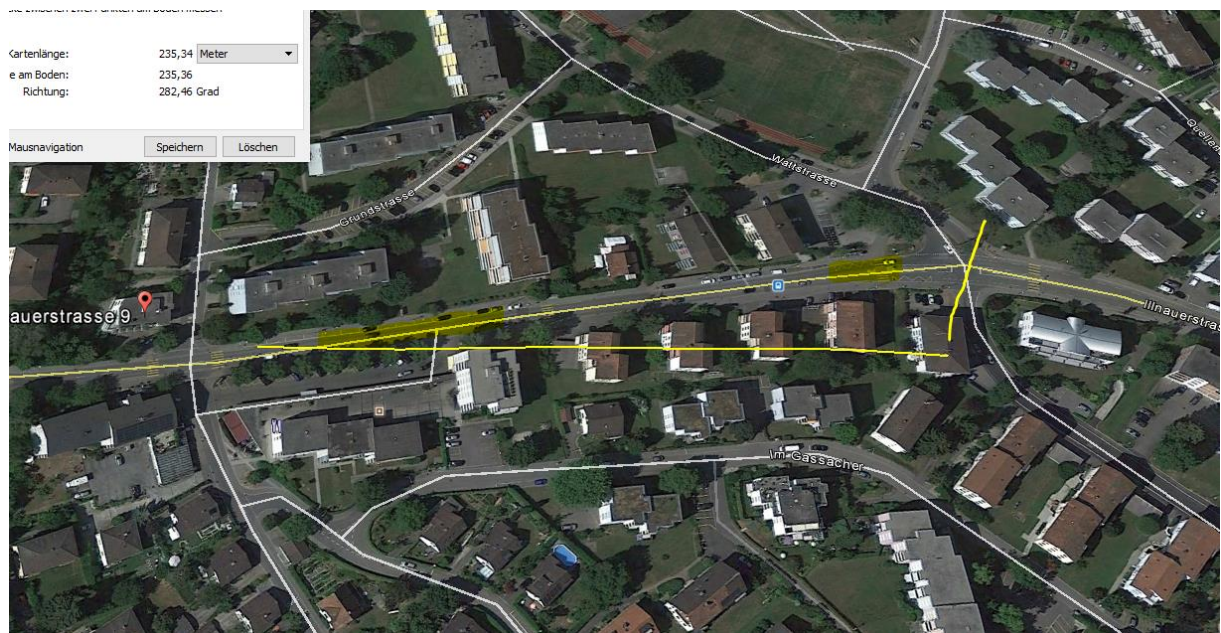
UMTS mittel LTE mittel

Illnauerstrasse 9 8307 Effretikon





Gebäudelücke Haus 26/ 28



Der Einfluss an der Unfallstelle ist untergeordnet.

Zeitraum (vor ausgewähltem Monat):

erste 15 Tage oderletzte Tage des gewählten Monats **1 Monat** 2 Monate 6 Monate 1 Jahr 2 Jahre

Effretikon

47.43°N / 8.69°E 518m ü.NN.

(4 x 4 km)

2015-11-16 - 2015-12-16

31 Tage

meteoblue®
www.meteoblue.com



Dez 2015

