

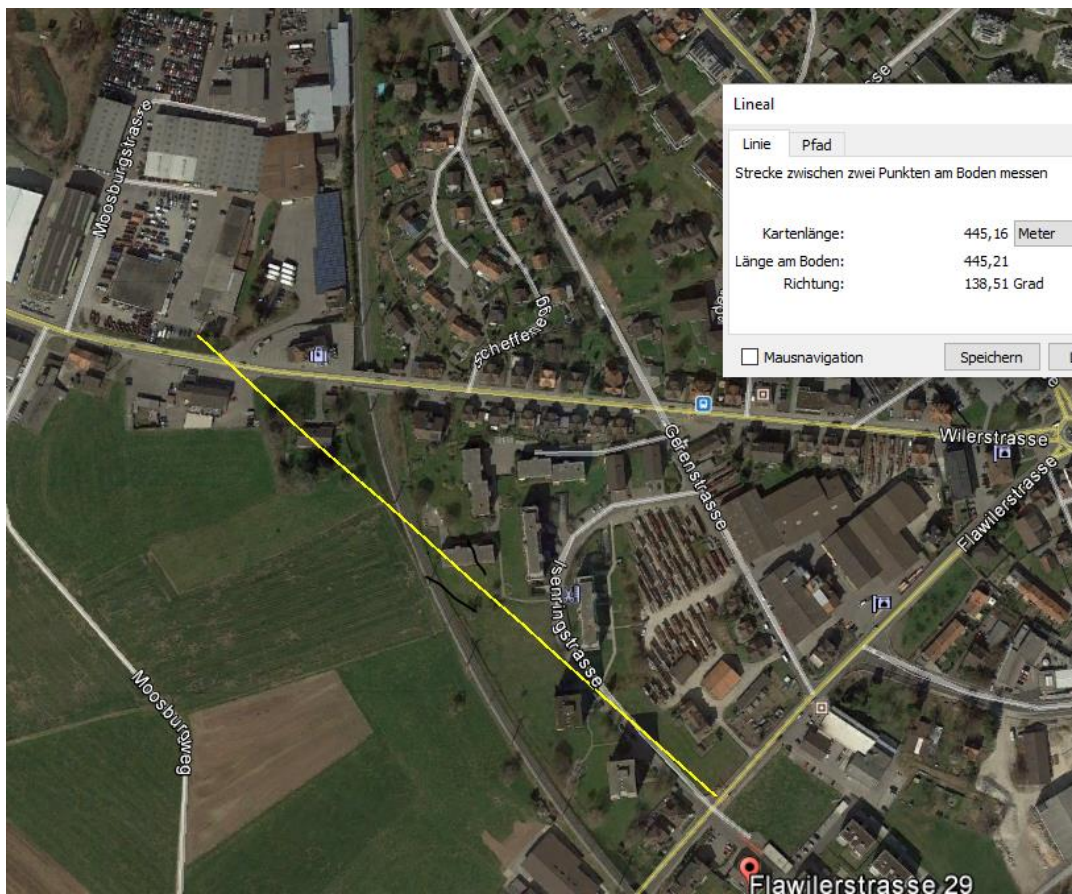
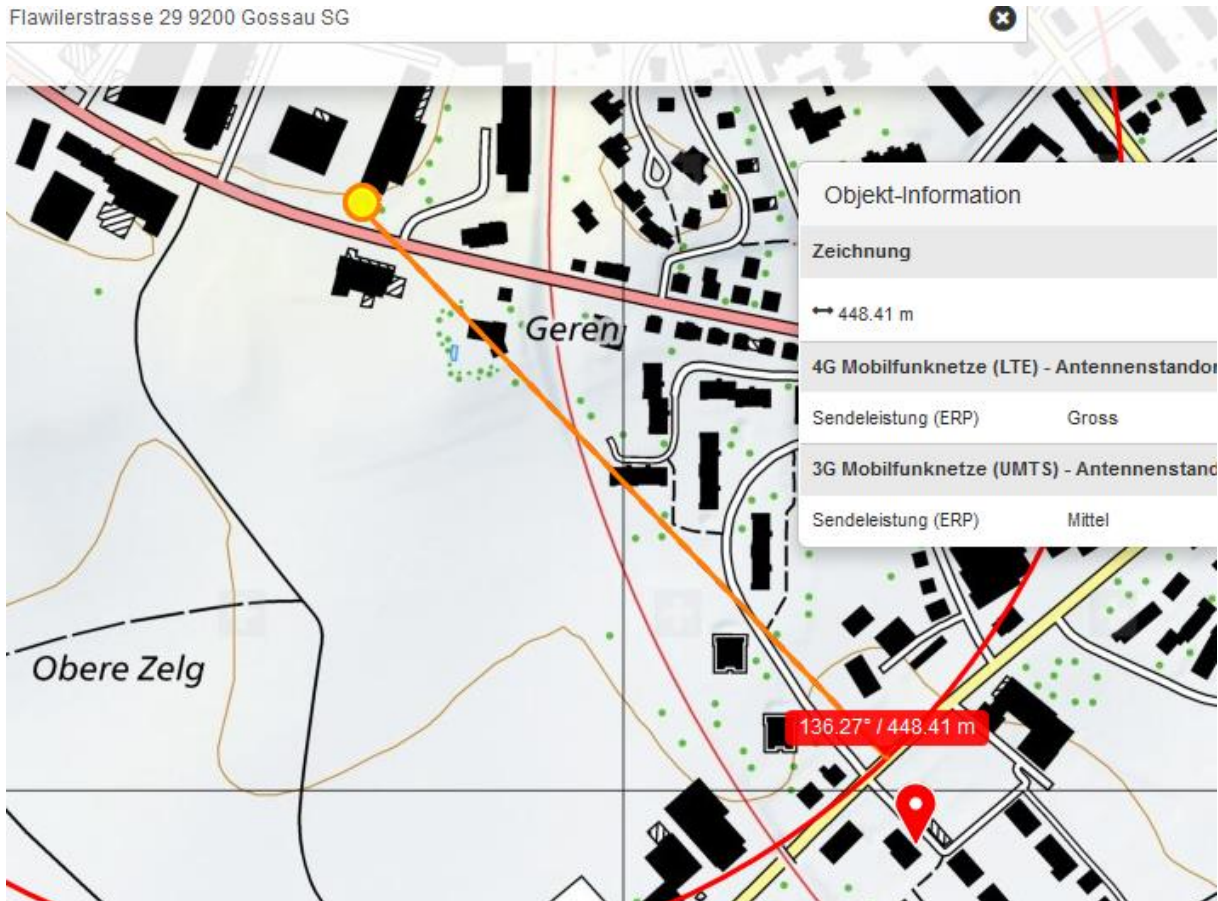
Gossau: Kollision zwischen Auto und Velo

Am Montagmorgen (08.09.2014), ist ein 79-jähriger Velofahrer auf der Flawilerstrasse in Fahrtrichtung Gossau seitlich mit einem Auto kollidiert. Der 79-Jährige erlitt unbestimmte Kopfverletzungen.

Eine 38-Jährige fuhr mit ihrem Auto auf der Flawilerstrasse in Fahrtrichtung Gossau. Als sie am Velofahrer vorbeifahren wollte, lenkte dieser aus unbekanntem Grund vom Radweg nach links. Trotz Ausweichversuch konnte die 38-Jährige eine Kollision nicht verhindern. Das Velo kollidierte seitlich mit dem Auto, wodurch der 79-Jährige stürzte. Er musste mit unbestimmten Kopfverletzungen mit dem Rettungswagen ins Spital gebracht werden.

<https://www.kapo.sg.ch/news/kapo/2014/09/gossau--kollision-zwischen-auto-und-velo.html>

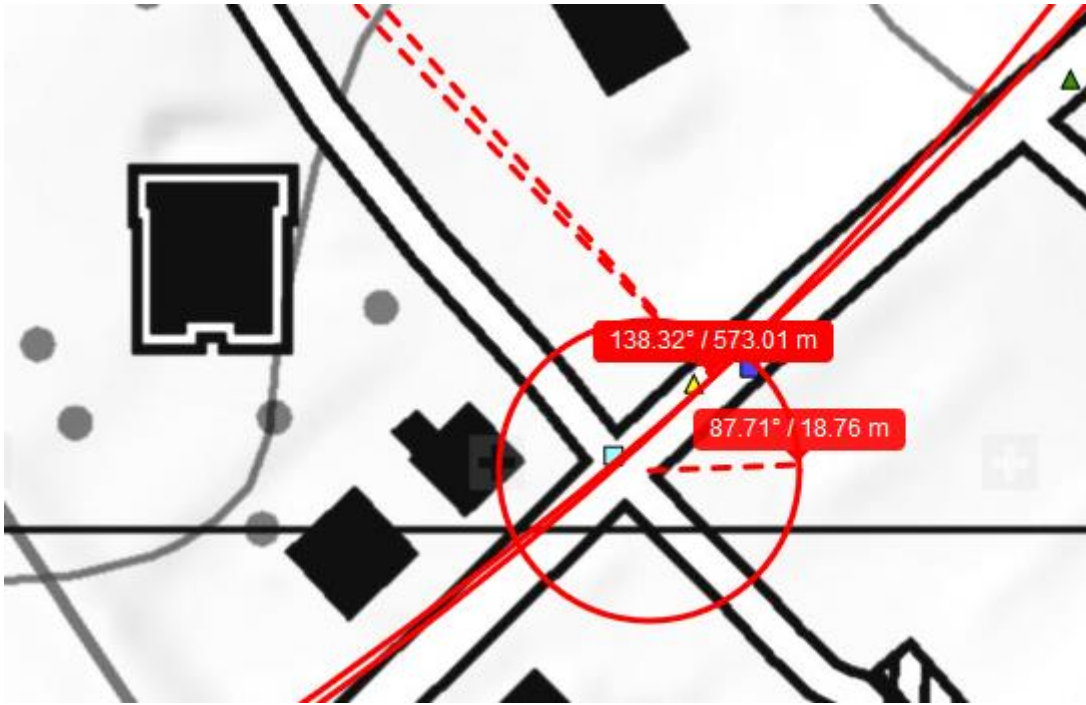






H ist 18m überstrahlt kleinen Hügel





Flawilerstrasse 29 9200 Gossau SG

Moosweier
625
Gerén
Obere Zelg

Objekt-Information

Zeichnung

← 573.01 m [Profil erstellen](#)

3G Mobilfunknetze (UMTS) - Antennenstandorte (Bundesamt für Kommunikation)

Sendeleistung (ERP) Mittel

4G Mobilfunknetze (LTE) - Antennenstandorte (Bundesamt für Kommunikation)

Sendeleistung (ERP) Mittel

Mobilfunknetze GSM - Antennenstandorte (Bundesamt für Kommunikation)

Sendeleistung (ERP) Mittel

138.32° / 573.01 m

The image shows a map with an information panel. The map includes labels for 'Moosweier', 'Gerén', and 'Obere Zelg'. A yellow dot is marked with the number '625'. A red location pin is visible on the map. The information panel provides details for the selected antenna location, including its bearing and distance, and lists its status for 3G, 4G, and GSM networks, all with a 'Mittel' (Medium) ERP level.

