

# Luzern LU - Personenwagen überschlägt sich nach Kollision mit Tunnelwand

**Autor/Quelle:** Kapo LU

Am Donnerstagmittag, 10. März 2016, 12:00 Uhr fuhr der Lenker eines Personenwagens auf der A2 durch den **Sonnenbergtunnel Richtung Süden**. Als er ein vor ihm fahrendes Sattelmotorfahrzeug überholte, verlor der Lenker des Autos die Kontrolle über sein Fahrzeug. Er kollidierte mit der Tunnelwand, worauf sich das Auto überschlug und auf dem Dach liegend zum Stillstand kam. Der Autofahrer wurde zur Kontrolle in ärztliche Pflege gebracht. Es entstand Sachschaden in der Höhe von ca. 15'000 Franken.



Grüezi Herr Stettler

Besten Dank für Ihre Anfrage. Die Luzerner Polizei erfasst bei Unfällen auf der Autobahn keine Koordinaten. Der Unfall fand beim Unterhaltskilometer 94.447 statt. Die beiden Beteiligten sind 30 und 69 Jahre alt. Ich hoffe, Ihnen mit diesen Angaben weitergeholfen zu haben.

CH - 6002 Luzern Telefon Medienstelle: 041 248 80 11 Telefon direkt: 041 248 80 19

Grüezi Herr Stettler Die genauen Abklärungen sind noch im Gang, jedoch dürfte die von Ihnen **genannte Person** den Unfall verursacht haben.

Freundliche Grüsse Urs Wigger Mediensprecher / Stv Chef Kommunikation

AW: Sonnenbergtunnel km--

14/03/2016 - 07:23 0

Von:

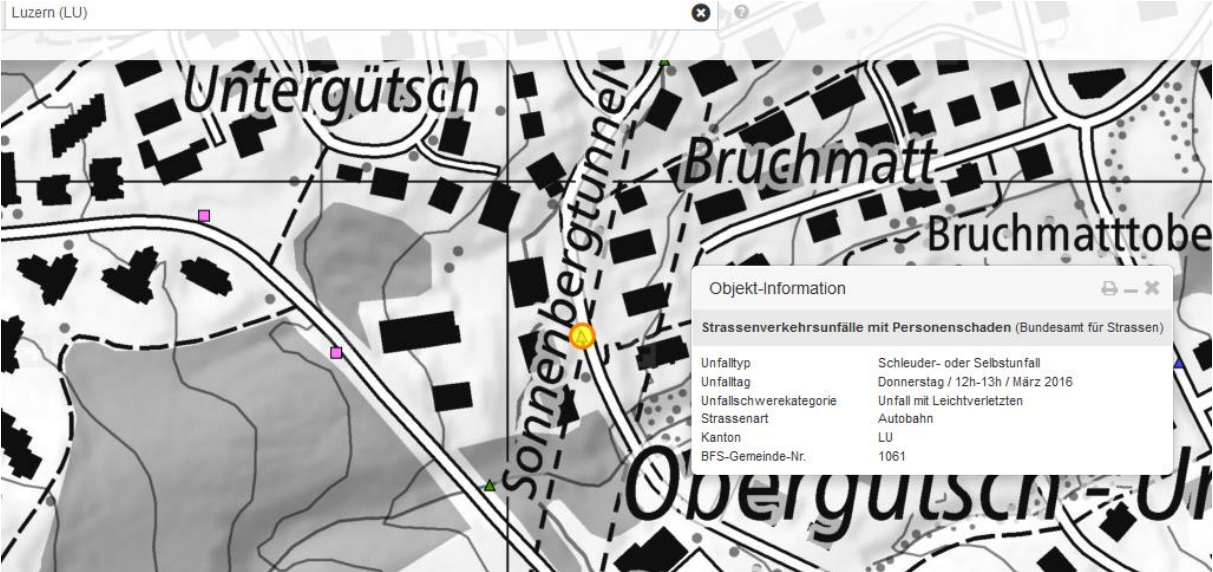
[martin.wyss@astra.admin.ch](mailto:martin.wyss@astra.admin.ch)

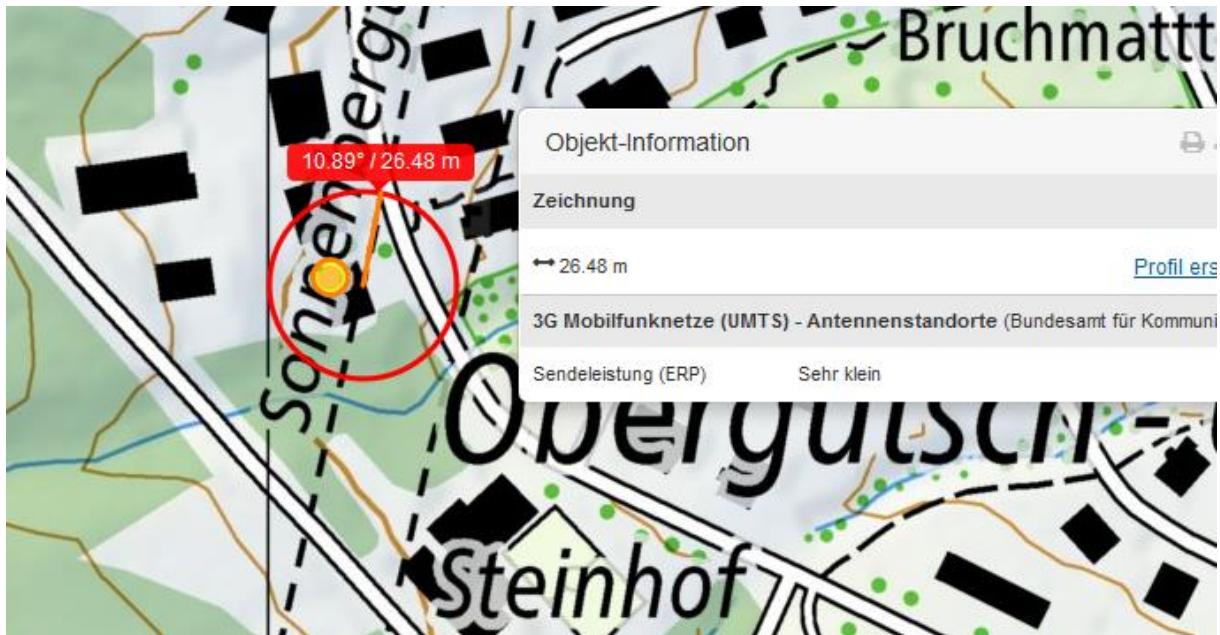
665'066 211'115

ergibt diesen Eintrag.

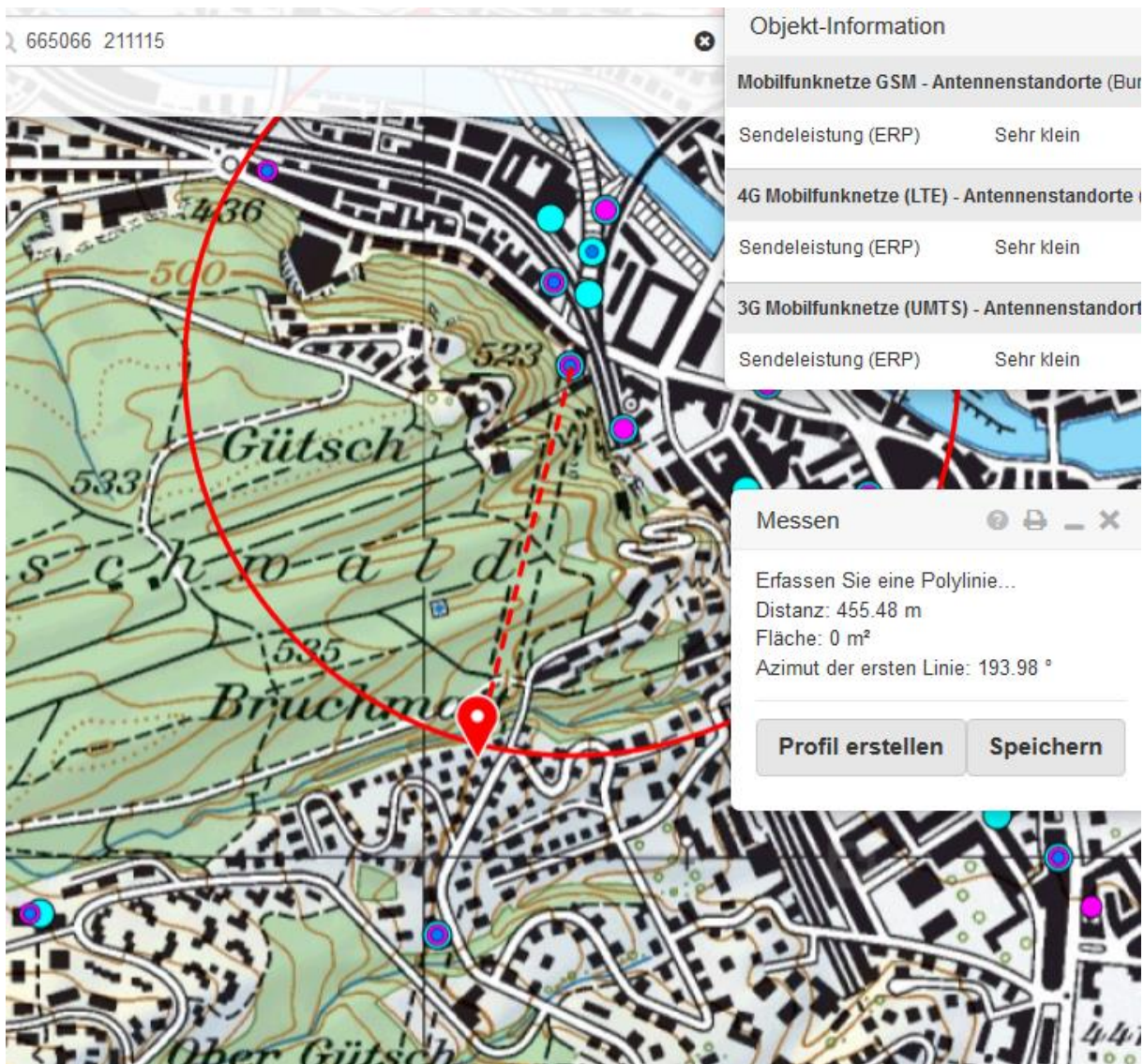


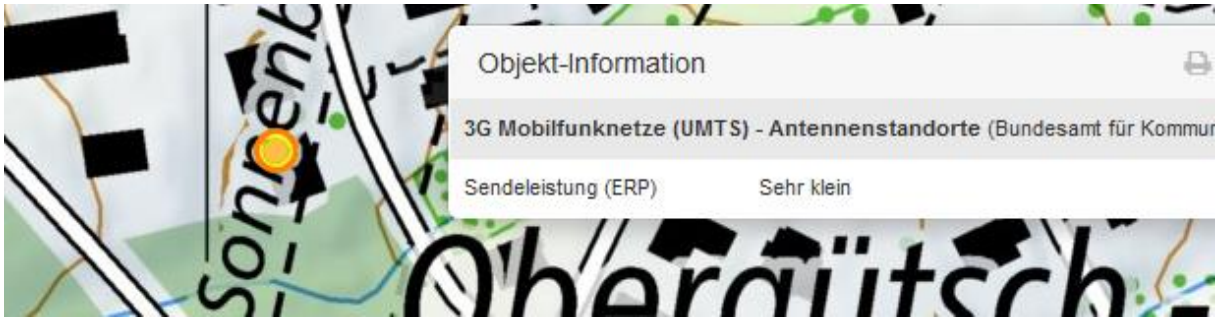
Eintrag der Polizei LU in der Karte ein halbes Jahr danach.





Sendeleistung und Distanz: download 28.02.18





neue Sendeleitung download 28.02.2018

