

Oberdorf: Aufwändige Bergung eines gekippten Lastwagens

Auf einer Zufahrtsstrasse beim Weissenstein oberhalb von Oberdorf kippte am Freitag ein Lastwagen auf die Seite. Der Lenker wurde leicht verletzt. Das Fahrzeug musste mithilfe eines Krans geborgen werden.

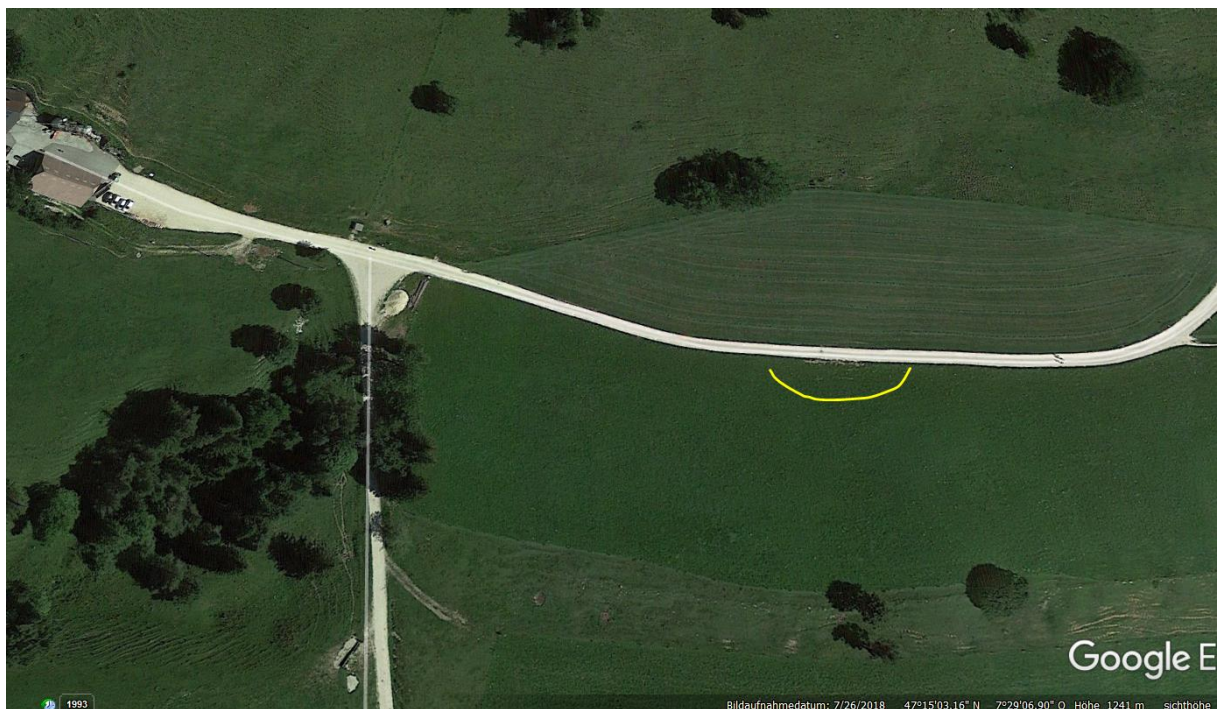
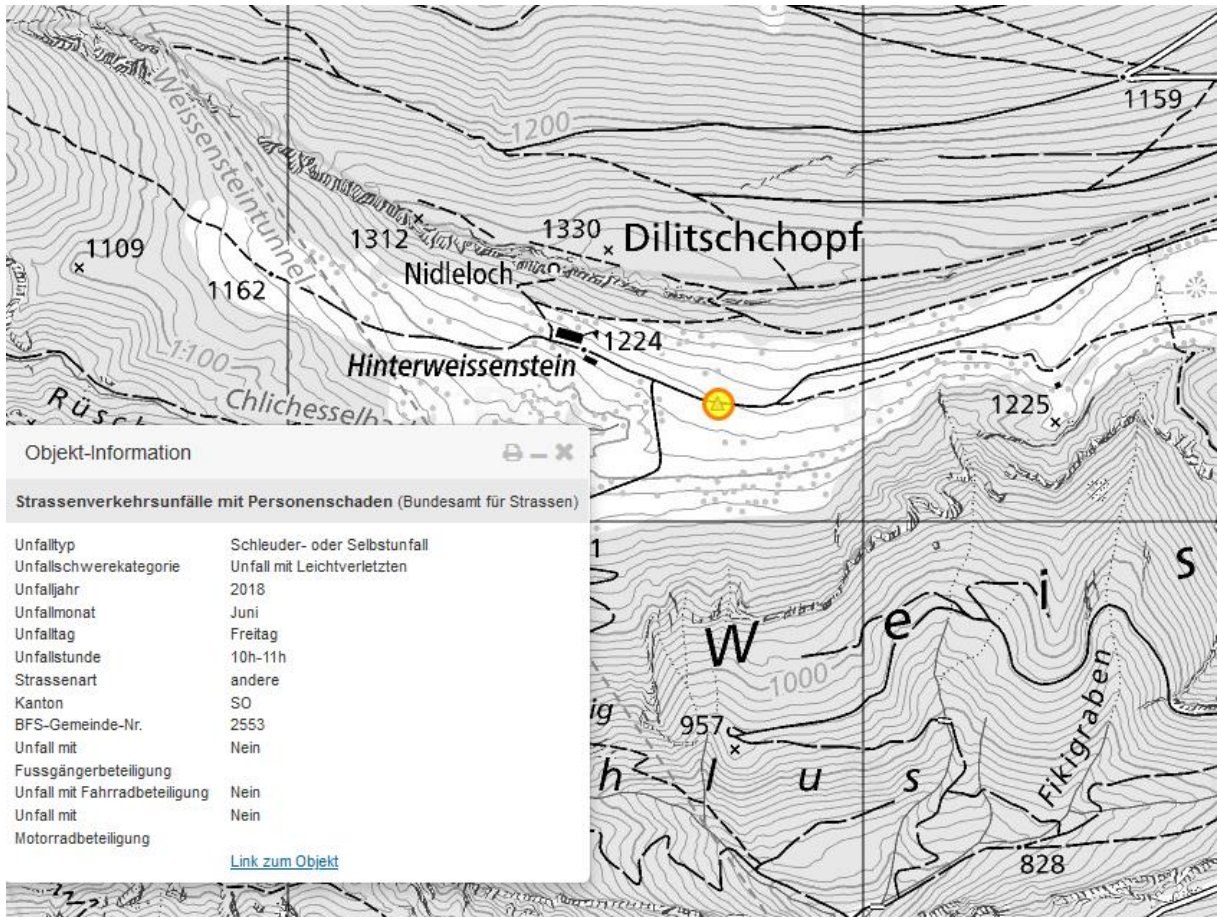
Am Freitag, 15. Juni 2018, gegen 11 Uhr, fuhr bei Oberdorf ein Lastwagen auf der Zufahrtsstrasse vom Hinteren Weissenstein in Richtung Weissenstein. Dabei geriet der 40-jährige Lenker zu weit nach rechts. Der Lastwagen rutschte in der Folge auf dem Strassenbord ab, kippte und blieb auf der rechten Seite liegen. Dabei wurde der Lenker leicht verletzt. Die Bergung des rund 15 Tonnen schweren Fahrzeugs erfolgte durch einen spezialisierten Abschleppdienst mit Hilfe eines Krans. Gegen 22 Uhr konnte der Lastwagen schliesslich aufgestellt werden.





Für Rückfragen: Andreas Mock, Kommunikation und Medien, Telefon 032 627 71 12, medien.mail@kapo.so.ch
Medienmeldungen unter www.polizei.so.ch, Bild/er mit Quellenangabe zur Veröffentlichung frei.

https://www.so.ch/fileadmin/internet/ddi/ddi-kapo/Medienmitteilungen/2018/06/Juni/16-06-2018_Oberdorf_Aufw%C3%A4ndige_Bergung_eines_gekippten_Lastwagens.pdf



**Kein Funkeinfluss, kein Hochspannungseinfluss. Distanz vom Gasthof, wo er abgeladen hatte, 250m.
Womöglich Unterlagen sortiert oder nächsten Kunden angerufen.**

Hansueli Stettler. Bauökologie. Funkmesstechnik. Lindenstrasse 132. 9016 St. Gallen. www.hansuelistettler.ch info@hansuelistettler.ch