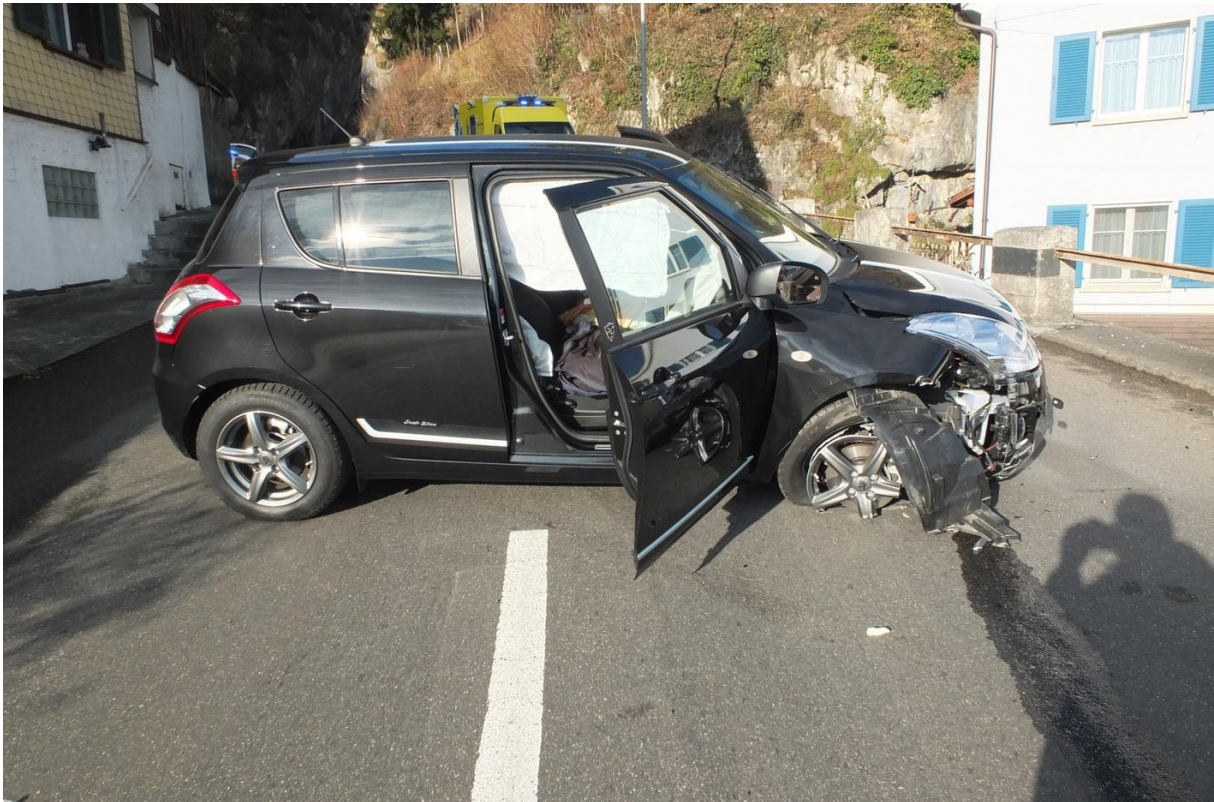


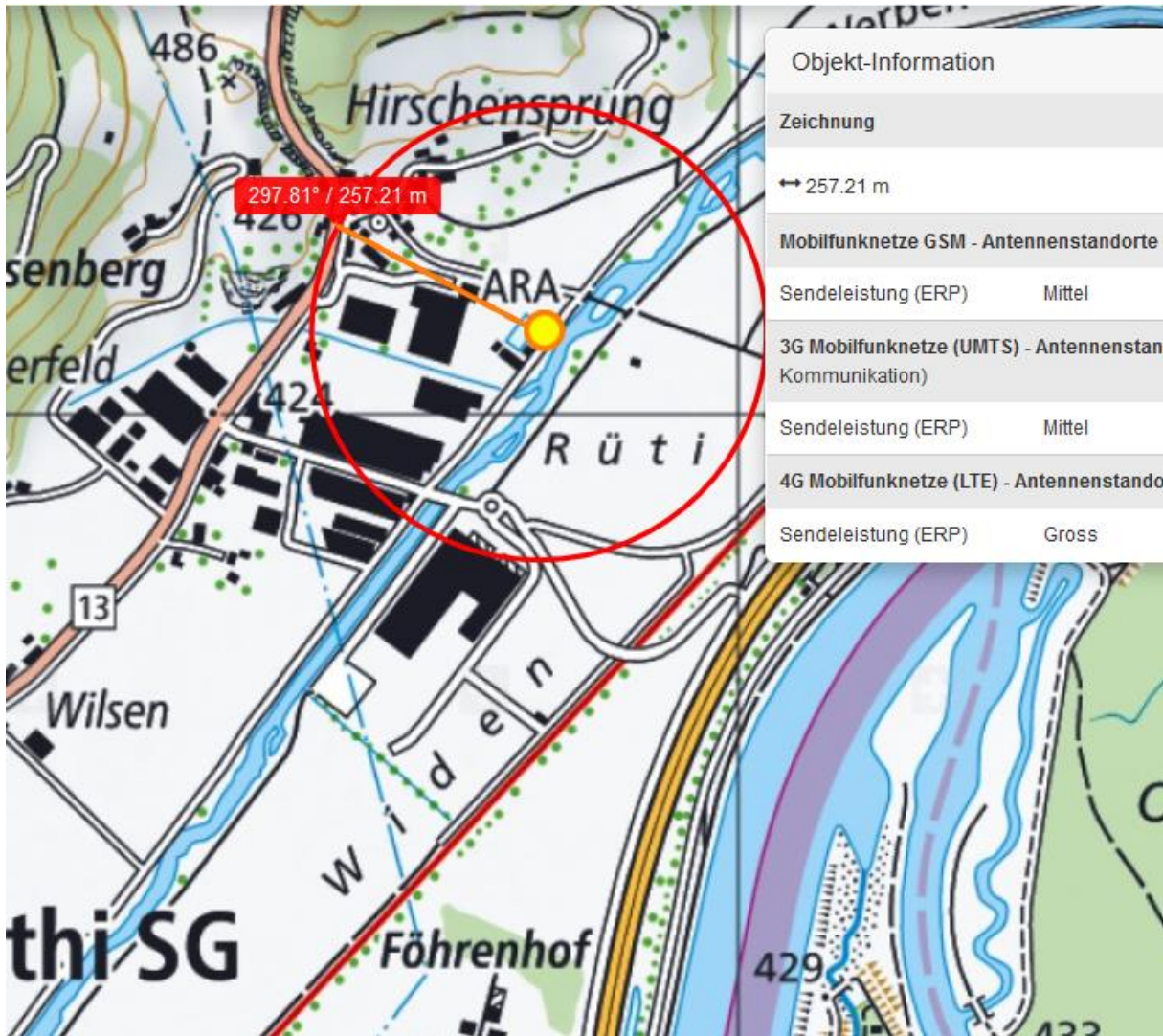
Rüthi: Bei Selbstunfall verletzt

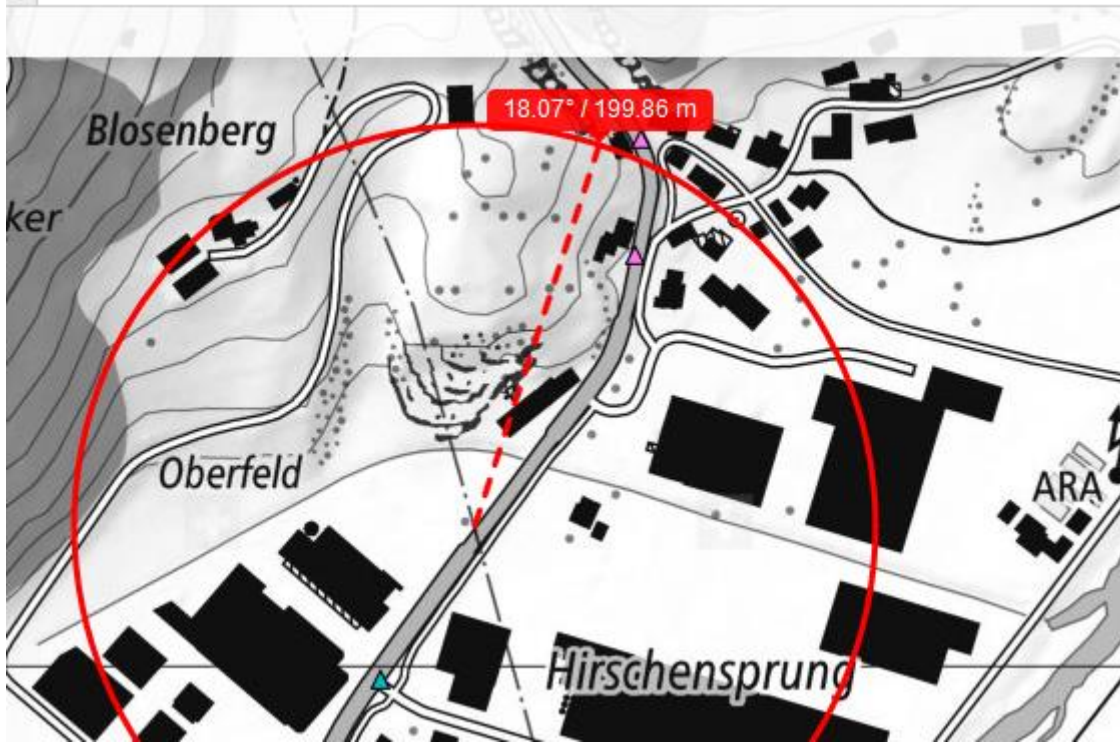
Am Montag (19.12.2016), um 12:50 Uhr, ist auf der Staatsstrasse eine 81-jährige Frau mit ihrem Auto in einen Betonsockel geprallt. Sie zog sich dabei leichte Verletzungen zu. Am Auto entstand Totalschaden.

Die 81-Jährige fuhr in Richtung Oberriet, als sie in einer Linkskurve aus bisher ungeklärten Gründen mit ihrem Auto über den rechten Fahrbahnrand geriet und in einen Betonsockel prallte. Das Auto drehte sich und kam quer auf der Fahrbahn zum Stillstand. Sie verletzte sich beim Unfall leicht und wurde im Rettungswagen ins Spital gebracht. Am Auto entstand Totalschaden in der Höhe von rund 15'000 Franken.











Churerstrasse



Street View beende

z

© 2016 Google

© 2016 Google

Google Earth

Bilddatumsdatum: 10/2013 47°18'10.48" N 9°32'58.94" O Höhe 473 m sichthöhe 434 m