

## Verkehrsunfall mit einer leicht verletzten Person in Gempenach

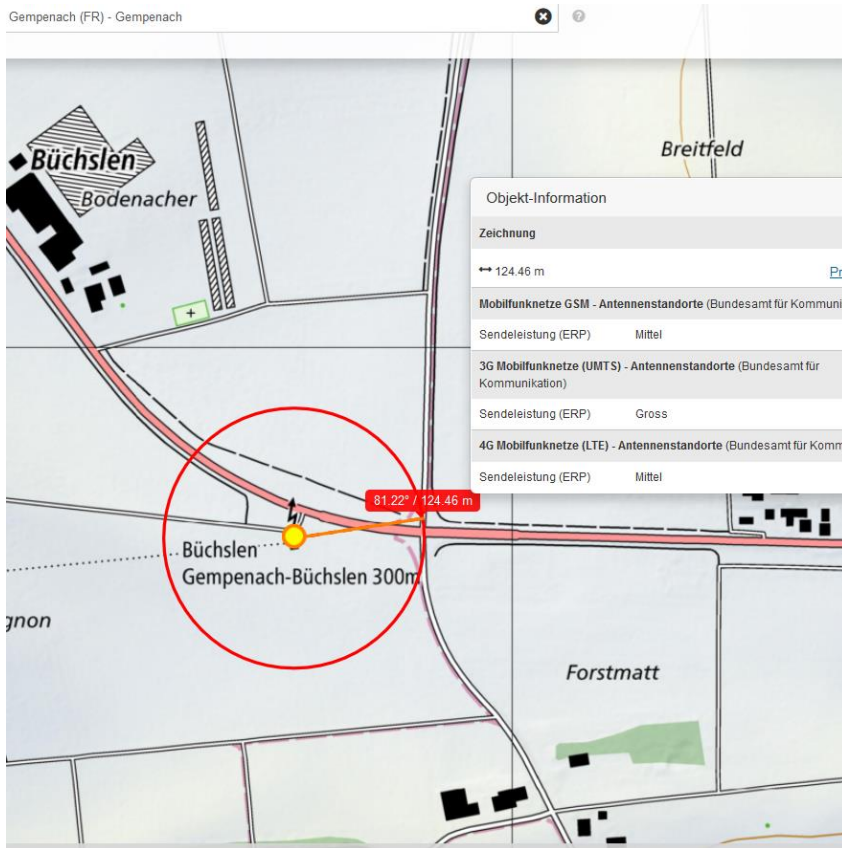
Samstag, 22. April 2017, um 11 Uhr 35 fuhr ein 86-jähriger Automobilist mit seinem Fahrzeug von Ried in Richtung Ulmiz. In Gempenach, bei der Breitfeldkreuzung angekommen, **hielt er an**. Kurz danach fuhr er los, um die Hauptstrasse zu überqueren. Dabei unterschätzte er die Geschwindigkeit und die Distanz eines von Büchslen korrekt heranfahrenden Fahrzeuges, welches durch einen 56-jährigen Automobilisten gelenkt wurde.

Infolgedessen ereignete sich eine Kollision zwischen der Front des heranfahrenden Fahrzeuges und der rechten Seite des erstgenannten Fahrzeuges.

Der fehlbare Lenker wurde von einer Drittperson abgeholt und für eine Kontrolle in ein Spital geführt.

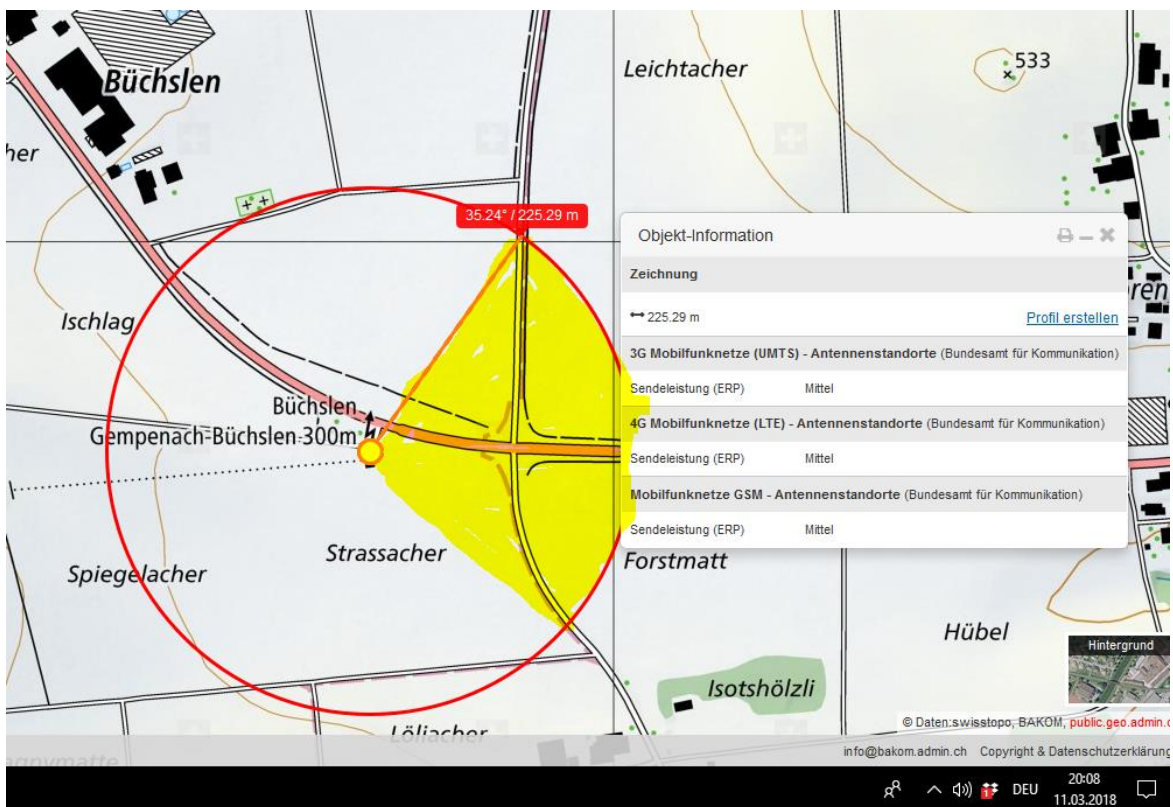
[http://www.fr.ch/pol/de/pub/aktuelles.cfm?fuseaction\\_pre=Detail&NewsID=59949](http://www.fr.ch/pol/de/pub/aktuelles.cfm?fuseaction_pre=Detail&NewsID=59949)





Oben: erster download Ende April 2017;

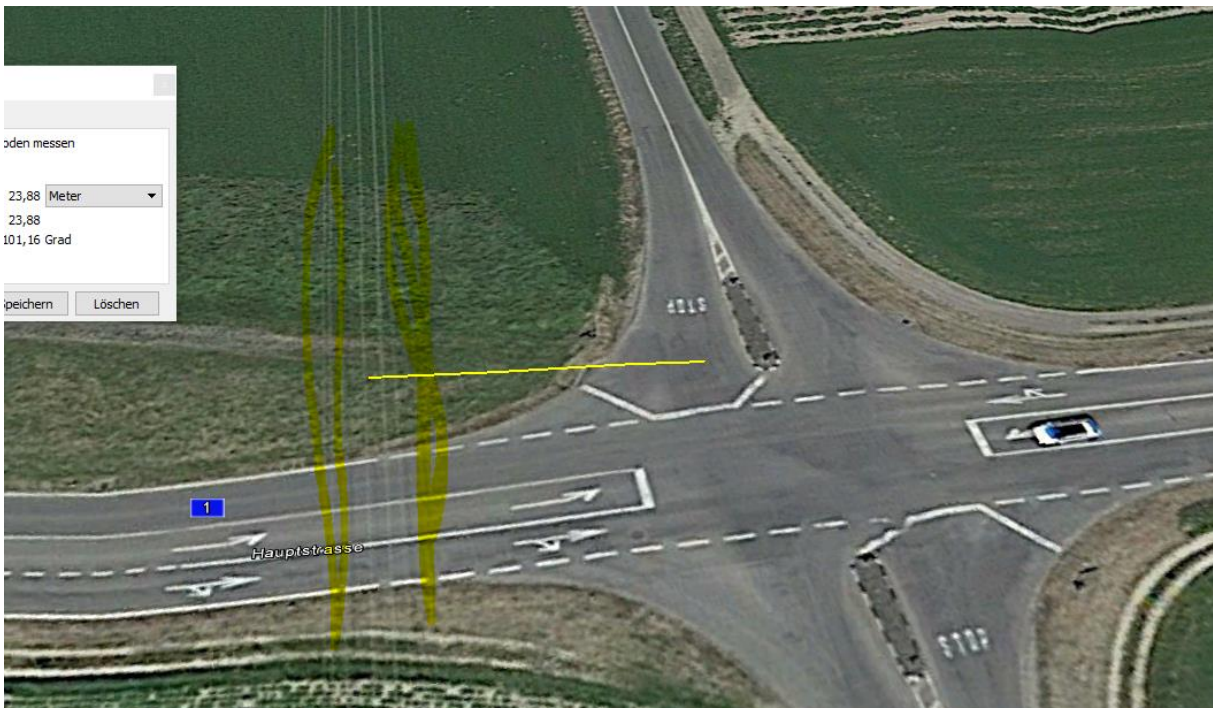
bei erneutem download 11.3.18 wurde LTE auf „Mittel“ reduziert:



Beim Einfahren in den Strahlungskegel (seitlich je  $60^\circ$  Abweichung von der Hauptsenderichtung) war die Exposition frontal.



Sender beim Schützenhaus, zwei Betreiber mit je 3 Sendern....nur einer vermerkt.







6 layer, und alle Senderichtungen auf Strassenkreuzung und die W-O Verbindung.