

A6 Kiesen: Container von Anhänger gefallen

Der Kantonspolizei Bern wurde am Montag, 18. Dezember 2017, gegen 1520 Uhr, gemeldet, dass es auf der Autobahn A6 zu einem Selbstunfall gekommen sei. Ersten Abklärungen zufolge fuhr ein **Lieferwagen mit Anhänger von der Autobahnauffahrt Kiesen in Richtung Bern, als er kurz vor der Überführung bei Jaberg ins Schleudern geriet**. Der Lieferwagen drehte sich in der Folge um die eigene Achse, wobei ein leerer Container, welcher auf dem Anhänger mitgeführt wurde, sich vom Fahrzeug löste, auf die Fahrbahn fiel und schliesslich auf dem Überholstreifen zum Stillstand kam. Verletzt wurde niemand.

Der Überholstreifen sowie der Normalstreifen mussten vorübergehend gesperrt werden. Der Verkehr wurde während rund zwei Stunden über den Pannenstreifen an der Unfallstelle vorbeigeführt. Kurzzeitig musste die Autobahn A6 auf dem betroffenen Abschnitt vollständig gesperrt werden. Neben verschiedenen Diensten der Kantonspolizei Bern, darunter der Technische Verkehrszug, standen auch Mitarbeitende des Autobahnwerkhofs für die Bergung des Containers im Einsatz.

Die Kantonspolizei Bern hat Ermittlungen zum Unfallhergang aufgenommen.

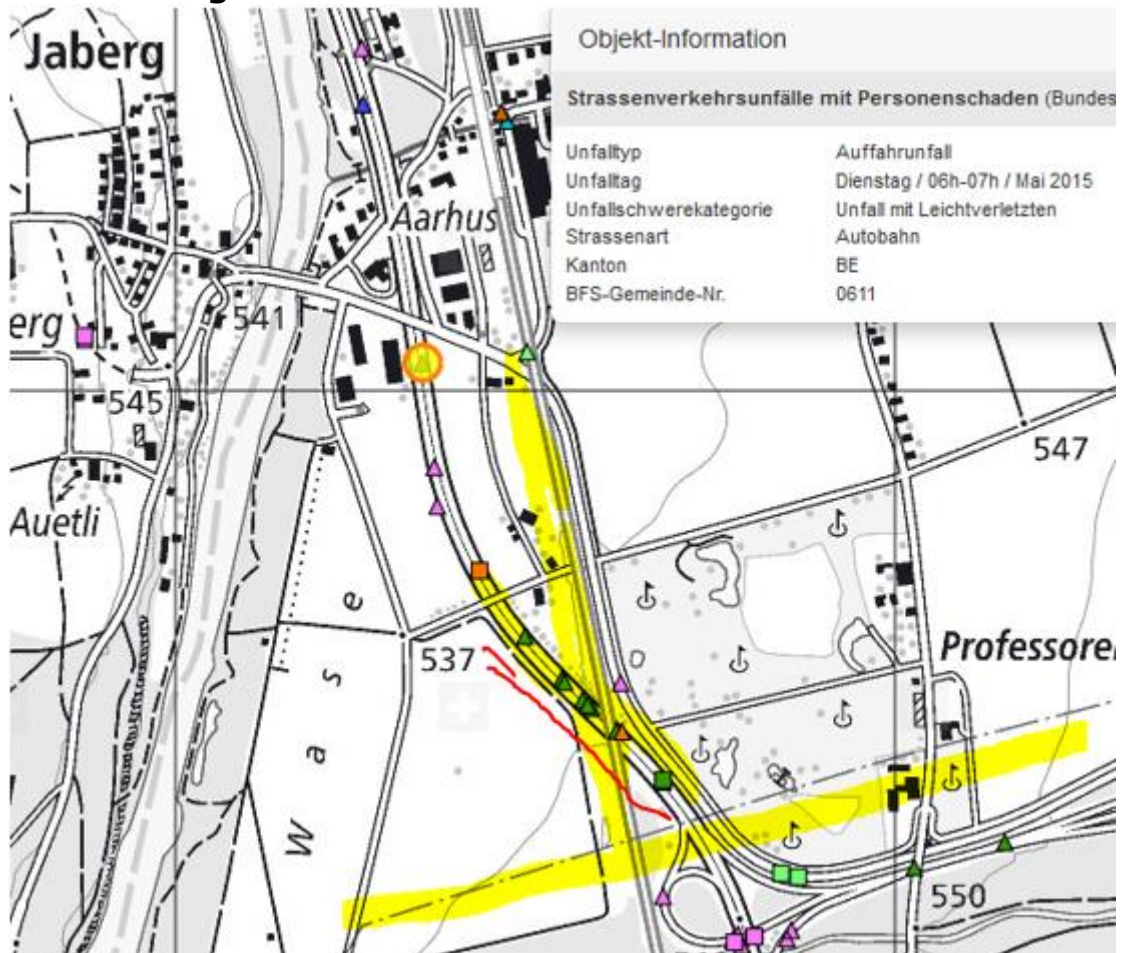
Der Container löste sich vom Anhänger, fiel auf die Fahrbahn und kam auf dem Überholstreifen zum Stillstand (Foto, anonymisiert: Kapo)



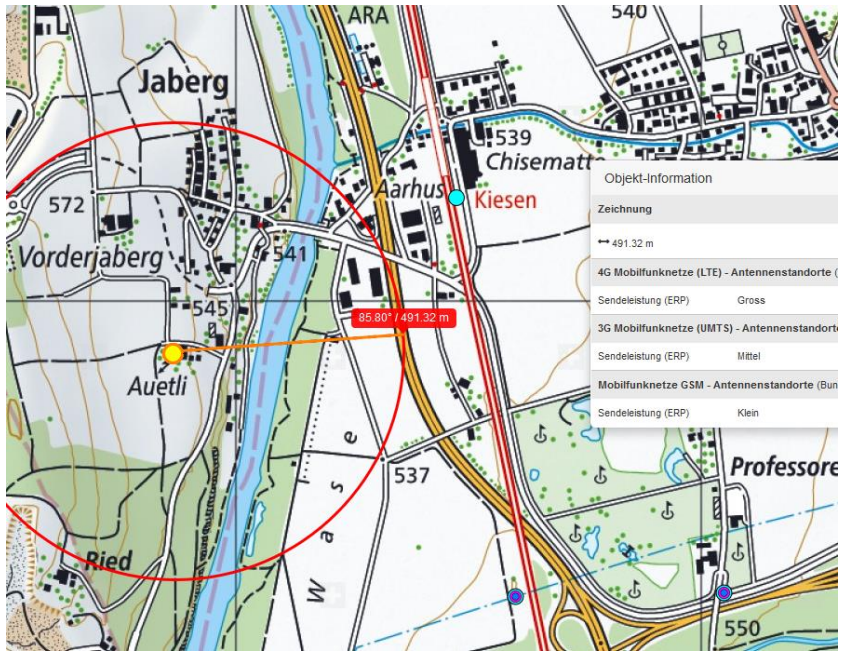
Der Fall ist schwer lokalisierbar, da Kanton Bern keine Auskünfte erteilt und keine entsprechenden (niedrigen) Schallschutzwände in den Auffahrten Kiesen und vor Jaberg zu finden sind. Auch keine längere Passage mit einfachen Mittelleitplanken...hier eine eventuell neue Schallschutzwand und eine Passage mit Mittelleitplanke:



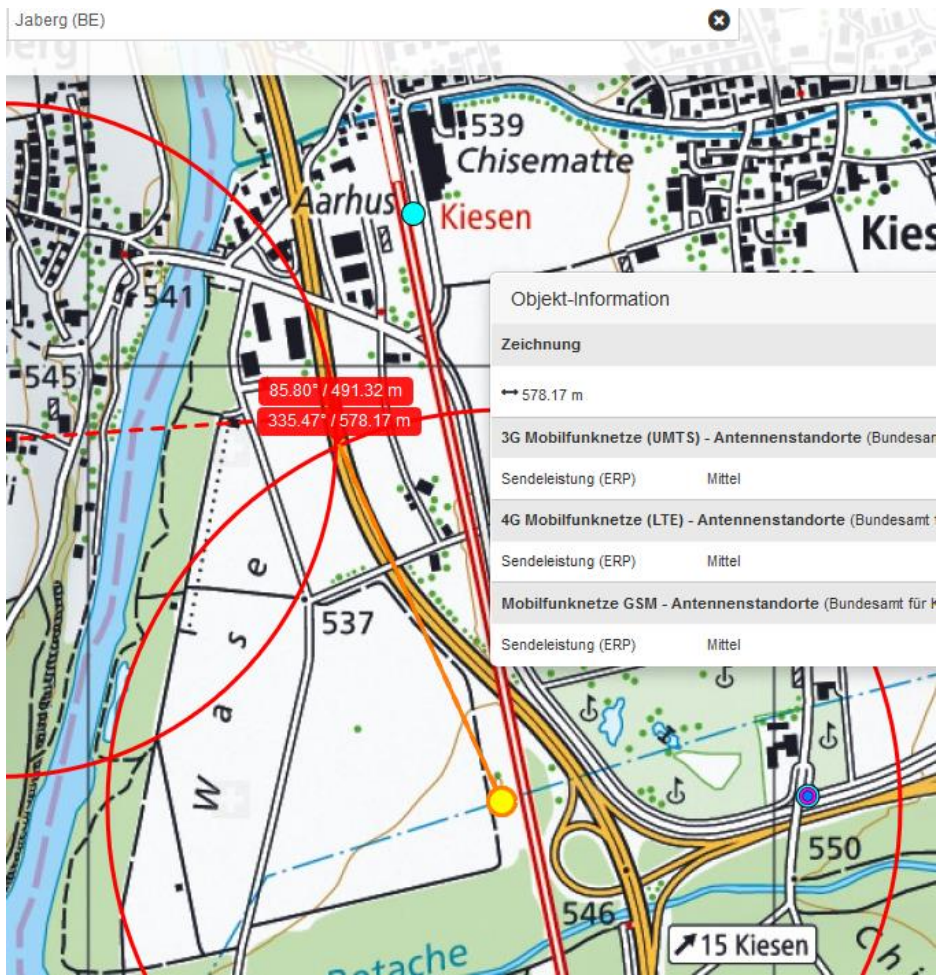
Kein Eintrag in der Astra-Unfallkarte.



Hier eine Hochspannungsleitung quer 700m HS 1 und eine von Süd / Nord, HS 1



Objekt-Information	
Zeichnung	
↔	491.32 m
4G Mobilfunknetze (LTE) - Antennenstandorte (Bundesamt für Umwelt)	Sendeleistung (ERP) Gross
3G Mobilfunknetze (UMTS) - Antennenstandorte (Bundesamt für Umwelt)	Sendeleistung (ERP) Mittel
Mobilfunknetze GSM - Antennenstandorte (Bundesamt für Umwelt)	Sendeleistung (ERP) Klein



Objekt-Information	
Zeichnung	
↔	578.17 m
3G Mobilfunknetze (UMTS) - Antennenstandorte (Bundesamt für Umwelt)	Sendeleistung (ERP) Mittel
4G Mobilfunknetze (LTE) - Antennenstandorte (Bundesamt für Umwelt)	Sendeleistung (ERP) Mittel
Mobilfunknetze GSM - Antennenstandorte (Bundesamt für Umwelt)	Sendeleistung (ERP) Mittel



Wetter trocken, gemäss Polizeibild

Zum Verständnis der neurologisch/medizinischen Abläufe bei solchen Unfällen:

Niels Kuster et al. **NFP 57** http://www.snf.ch/SiteCollectionDocuments/nfp/nfp57/nfp57_synthese_d.pdf
[Mobilfunk bewirkt Veränderungen der Hirnströme](#)

«Der unklare Unfall in der Verkehrsmedizin» (AGU-Seminar 2015) Dr. Ulfert Grimm Fachbereich
Verkehrsmedizin Institut für Rechtsmedizin St.Gallen <http://aqu.ch/1.0/pdf/aqu-seminar15.pdf>

«Wirkungen des Mobil- und Kommunikationsfunks» Eine Schriftenreihe der Kompetenzinitiative zum Schutz von
Mensch, Umwelt und Demokratie e.V.

<https://www.diagnose-funk.org/publikationen/dokumente-downloads/kompetenzinitiative-broschuerenreihe>

Wirkungen von Elektrosmog auf Verkehrsunfälle: <https://www.hansuelistettler.ch/elektrosmog/elektrosmog-im-verkehr/studie>

[Zur Möglichkeit der Messung von Sendeleistungen 5G: https://www.gigahertz.ch/5g-alarmierende-resultate-erster-testmessungen/](#)

Zum Thema Herzrhythmus hat Prof. Magda Havas, Trent University, publiziert
<https://magdahavas.com/electrosmog-exposure/home-environment/new-study-radiation-from-cordless-phone-base-station-affects-the-heart/>
Zusammenfassung im emf-portal: <https://www.emf-portal.org/de/article/18905>

Hochspannungsleitungen und Magnetfelder am Boden: <http://people.ee.ethz.ch/~pascal/Hochspann/BBoden.gif>

Hansueli Stettler.Bauökologie.Funkmesstechnik.Lindenstrasse 132.9016 St.Gallen.www.hansuelistettler.ch.info@hansuelistettler.ch