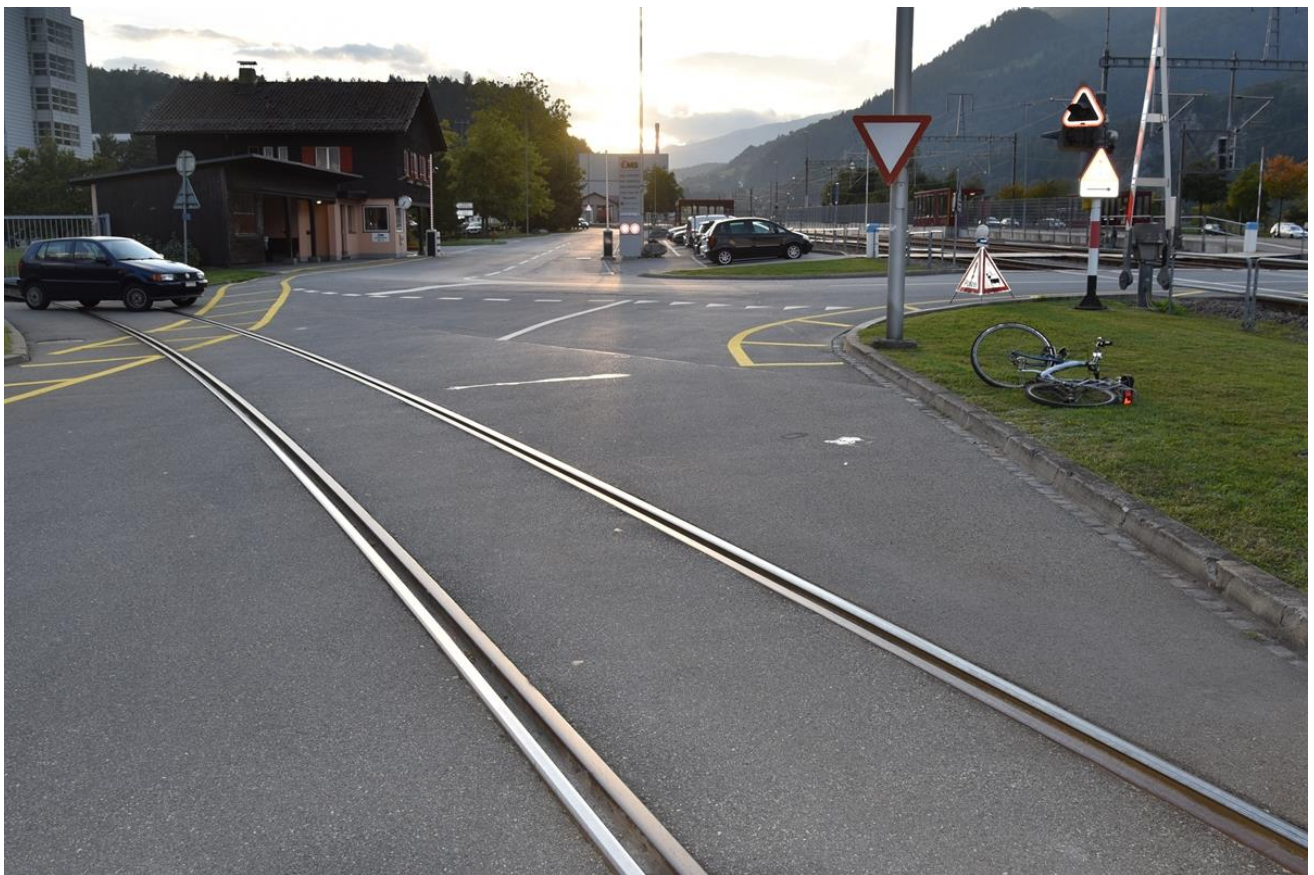


Domat/Ems: Fahrradfahrerin bei Sturz verletzt

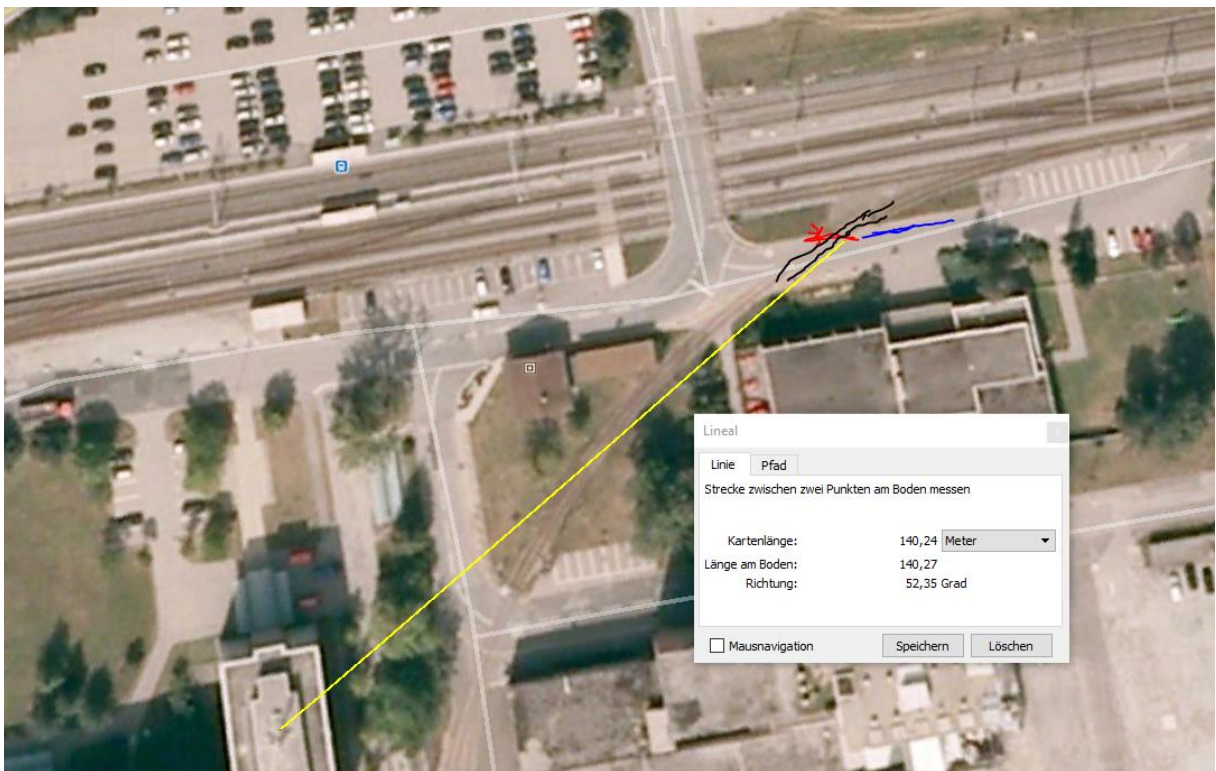
26.09.2017

Beim Bahnhof Ems Werk hat sich am Montagabend ein Fahrradunfall ereignet. Eine Radfahrerin wurde schwer verletzt.

Die 74-jährige Frau beabsichtigte in Domat/Ems vom Golfplatz kommend mit dem Fahrrad in Richtung Reichenau zu fahren. Um 18 Uhr querte die Lenkerin vor dem Bahnübergang die dortige Gleisanlage und geriet mit dem Vorderrad in eine Gleisspur. Dabei stürzte die Frau und schlug mit dem ungeschützten Kopf auf die Fahrbahn auf. Mit schweren Kopfverletzungen wurde die Radfahrerin mit der Rettung Thuisis ins Kantonsspital Graubünden nach Chur überführt.



<https://www.gr.ch/DE/institutionen/verwaltung/djsg/kapo/aktuelles/medien/2017/Seiten/201709261.aspx>





Domat/Ems

