

Schlossrued: Velofahrer nach Sturz mit Helikopter ins Spital geflogen (

Ein Velofahrer, der am Auffahrtstag Richtung Schlossrued unterwegs war, kam nach der Passhöhe «Benkel» zu Fall und zog sich dabei schwere Verletzungen zu. Ein aufgebotener Rettungshelikopter flog ihn umgehend ins Spital. Die Kantonspolizei Aargau sucht mögliche Augenzeugen. Die Unfallursache wird abgeklärt.

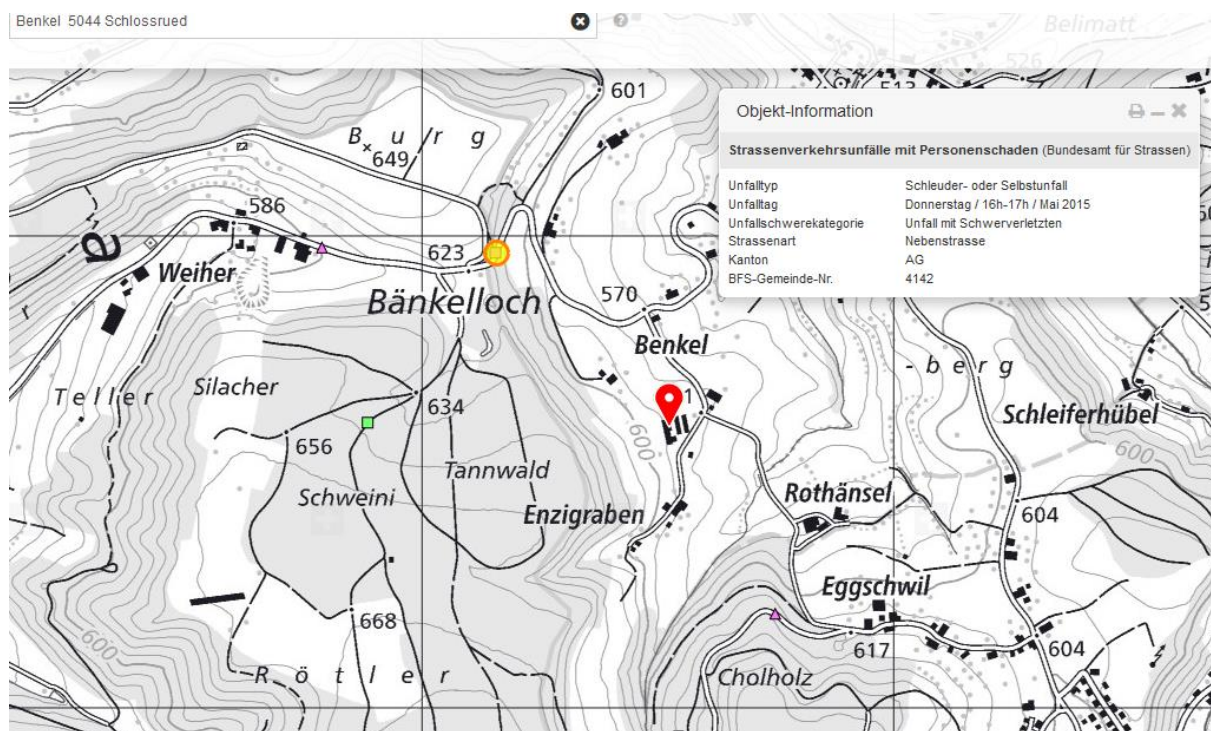
Ein 50-jähriger Velofahrer fuhr am Auffahrtstag, **14. Mai 2015**, 16.50 Uhr mit seinem Velo von Kirchleerau über den Benkel Richtung Schlossrued. In einer **Linkskurve nach der Passhöhe** kam er **von der Strasse ab und stürzte**. **Am Strassenrand** liegend wurde er durch Passanten vorgefunden.

Rasch rückten Kantons- und Regionalpolizei sowie eine Ambulanzbesetzung an den Unfallort aus. Der verletzte Mann, ein Schweizer aus dem Bezirk Aarau, wurde in der Folge durch einen aufgebotenen Rettungshelikopter (TCS) ins Spital geflogen. Er erlitt gemäss ersten Erkenntnissen schwere Verletzungen.

Die Kantonspolizei Aargau klärt nun den Unfallhergang. Die Staatsanwaltschaft Zofingen-Kulm eröffnete eine Untersuchung und ordnete eine Blut- und Urinentnahme an.

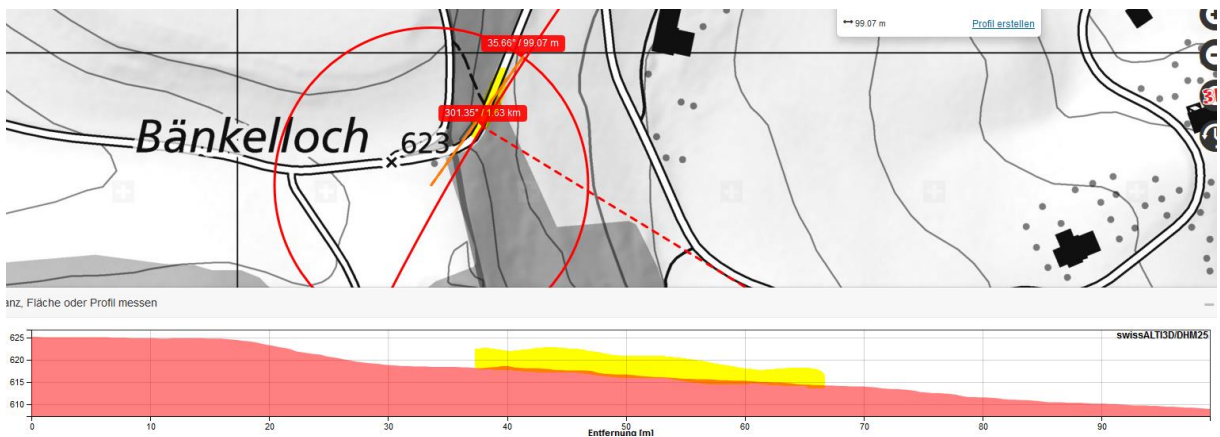
Die Mobile Einsatzpolizei in Schafisheim (Tel. 062 886 88 88) sucht mögliche Augenzeugen. Kurz vor dem Unfall soll ein Motorrad (ähnlich Vespa, gelenkt durch einen zirka 50- bis 65-jährigen Mann) in Richtung Kirchleerau gefahren sein.

https://www.ag.ch/de/weiteres/aktuelles/medienportal/medienmitteilung_kapo/medienmitteilungen_kapo/medienmitteilungen_kapo_details_42287.jsp

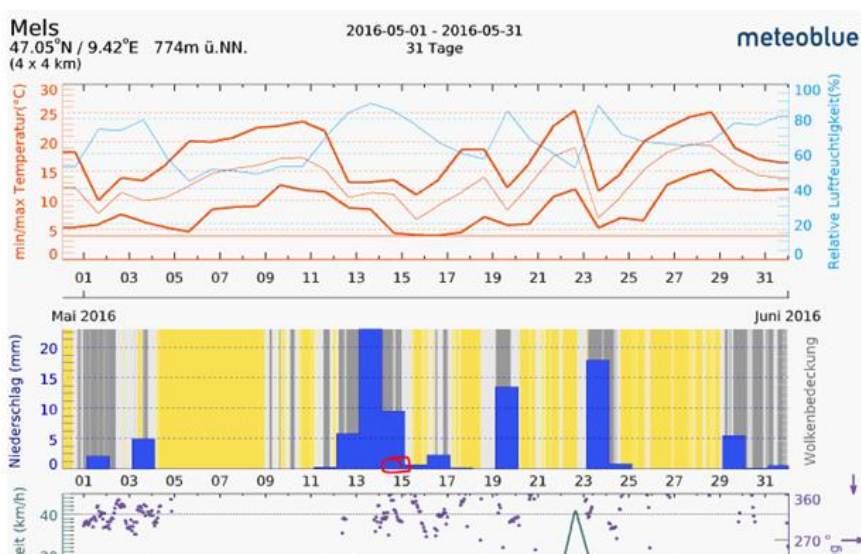


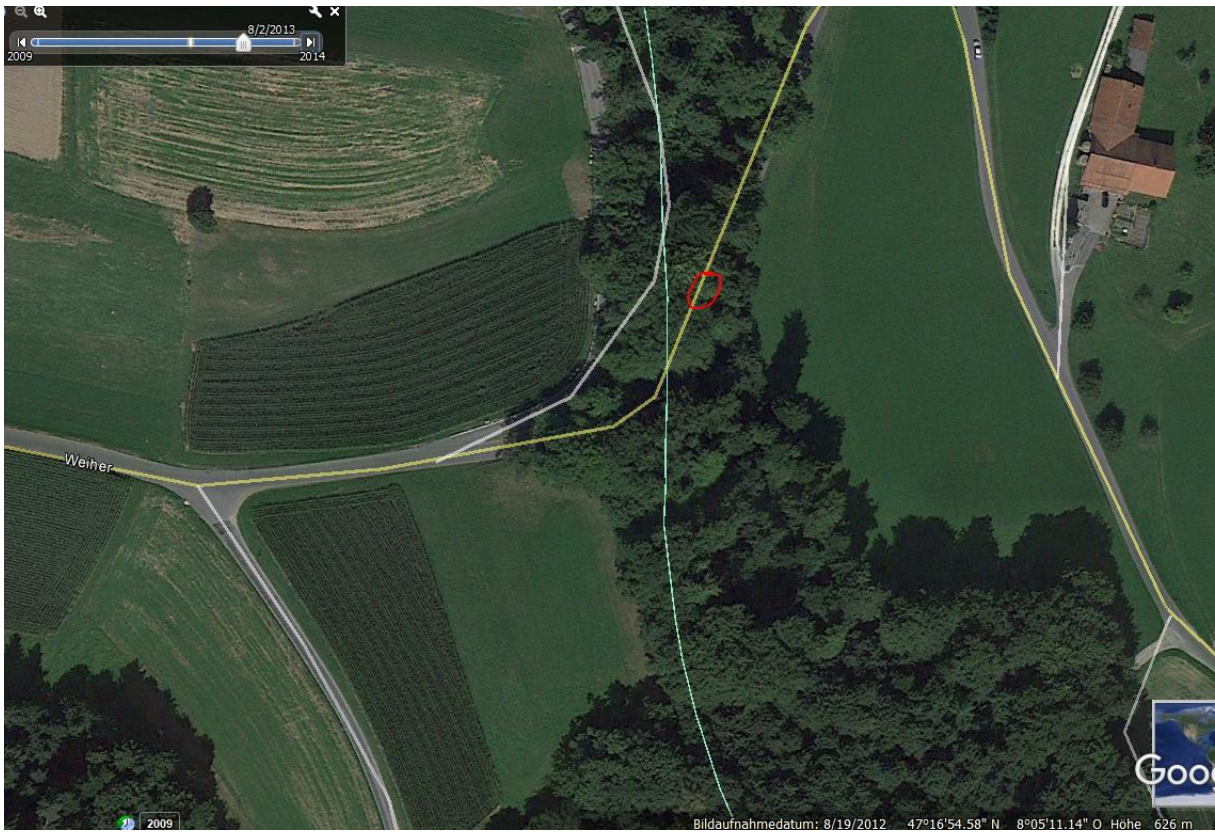


Pass, vorher nicht mit extremer Steigung, Gefälle nachher etwa 5%



Wetter Mels im Vergleich war eher nass:





Street view ist hier grossräumig unterdrückt