

# Mollis GL – Verkehrsunfall zwischen Bus und einem landwirtschaftlichen Motorkarren

**Am Montag, 10.07.2017, ca. 15.05 Uhr, ereignete sich auf der Kerenzerbergstrasse in Mollis, Britternwald, ein Verkehrsunfall zwischen einem Gesellschaftswagen und einem landwirtschaftlichen Motorkarren.**

Der Lenker eines landwirtschaftlichen Motorkarrens fuhr auf der Kerenzerbergstrasse von Mollis in Richtung Filzbach. Der Lenker eines Gesellschaftswagens, ein 70-jähriger Schweizer, beabsichtigte auf dem geraden Strassenabschnitt im Britternwald das langsam vorausfahrende landwirtschaftliche Fahrzeug zu überholen.

Beim Überholvorgang kam es in der Folge zu einer Streifkollision zwischen beiden Fahrzeugen. Personen wurden beim Unfall keine verletzt. An beiden Fahrzeugen entstand Sachschaden.

Kapo GL



**Mail vom 19.9.17 an Kapo GL**

Sehr geehrte Damen und Herren

ich untersuche Verkehrsunfälle von Berufsschauffeuren in Bezug auf mögliche Einflüsse von Elektrosmog.

Beim Unfall vom

**Montag, 10.07.2017, ca. 15.05 Uhr, ereignete sich auf der Kerenzerbergstrasse in Mollis, Britternwald, ein Verkehrsunfall zwischen einem Gesellschaftswagen und einem landwirtschaftlichen Motorkarren.**

wäre ich dankbar um die Angabe einer Koordinate.

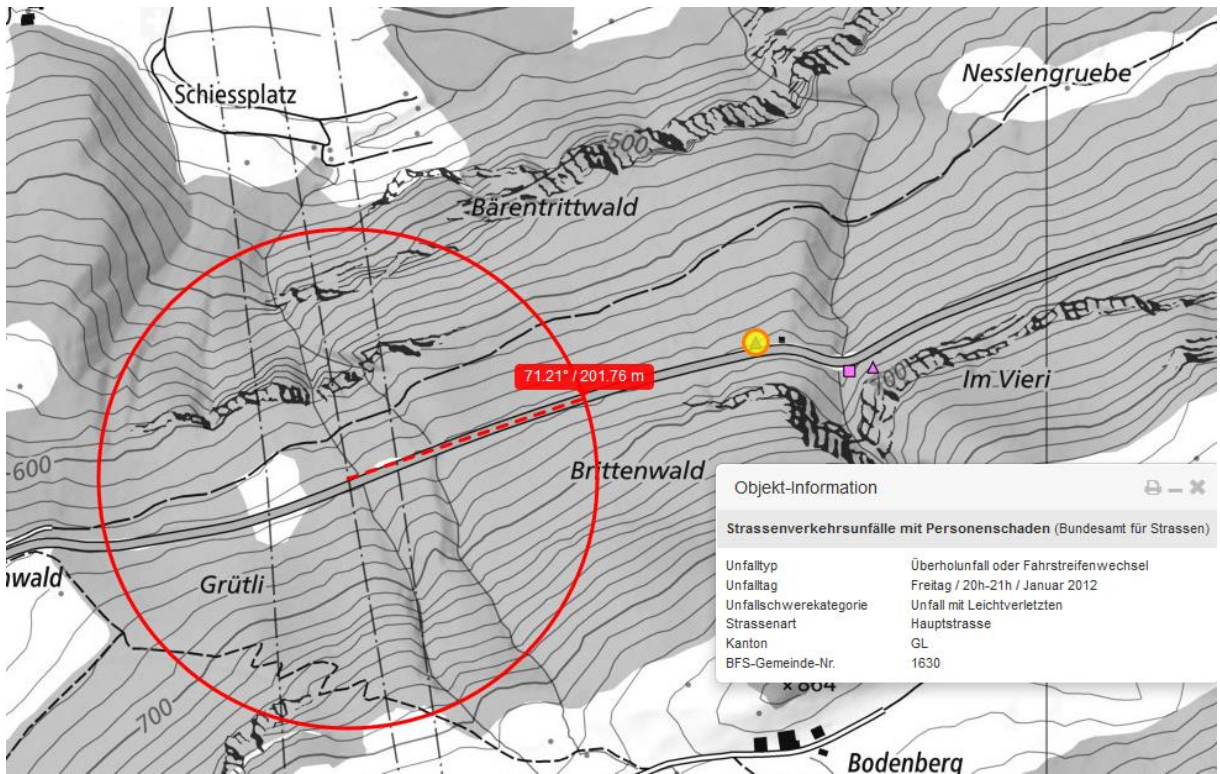
Und ebenso dankbar um die Angabe Ihrer Website, wo sie Unfälle direkt publizieren.

Freundliche Grüsse

Keine Antwort.

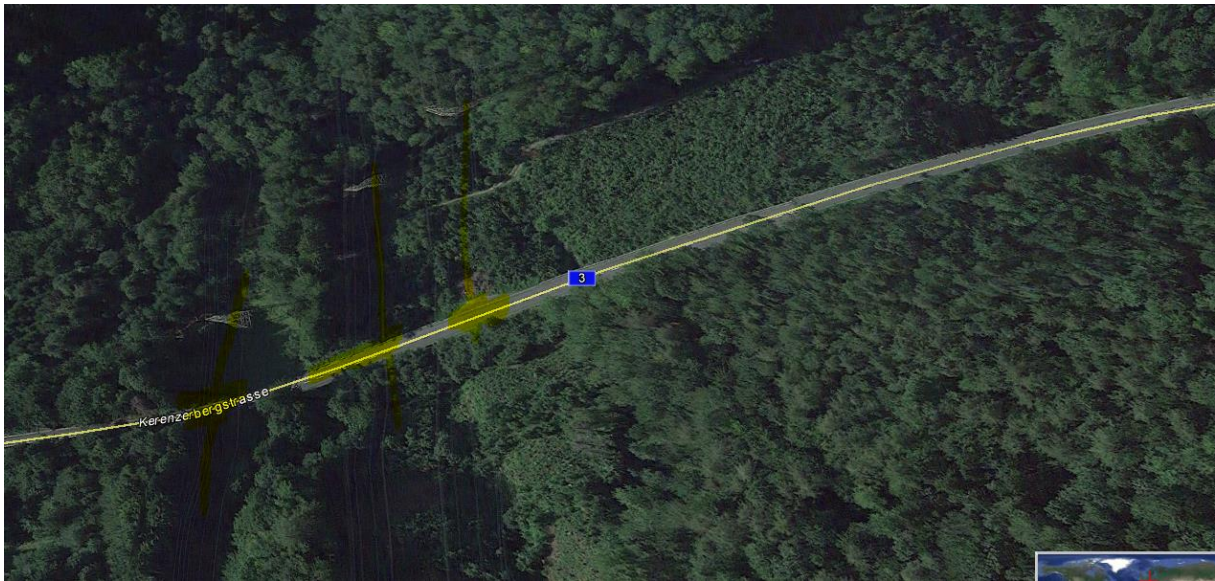
Fahrriichtung Leitplanke links, d.h in Richtung Ost.

--



Annahme, weil nachher die Kurvenlagen kommen, wo überholen schlechter ist.





Steer-view inaktiv, hier zwei der Trassen etwa 2 km südlich.