

Accident de la circulation sur l'A16

Lundi 2 avril 2018, vers 0825 h., un automobiliste circulait sur l'A16 de Bassecourt en **direction de Delémont. Environ 1 km avant la jonction de Delémont Ouest**, son auto déviait sur la droite de la chaussée, mordait la bande herbeuse et venait percuter un poteau de signalisation. Sous l'effet du choc, l'auto amorçait et effectuait un tonneau complet. Elle retombait lourdement sur la chaussée quelques mètres plus en avant de finir sa course en travers sur la chaussée.

Ejecté lors de l'embarquée, le conducteur, sérieusement blessé, a été pris en charge par les services ambulanciers de l'hôpital du Jura et ensuite a été acheminé à l'hôpital de Bâle.

En plus des services de police, cet accident a nécessité l'intervention des pompiers de Delémont, des services des PCH et du garage de service.

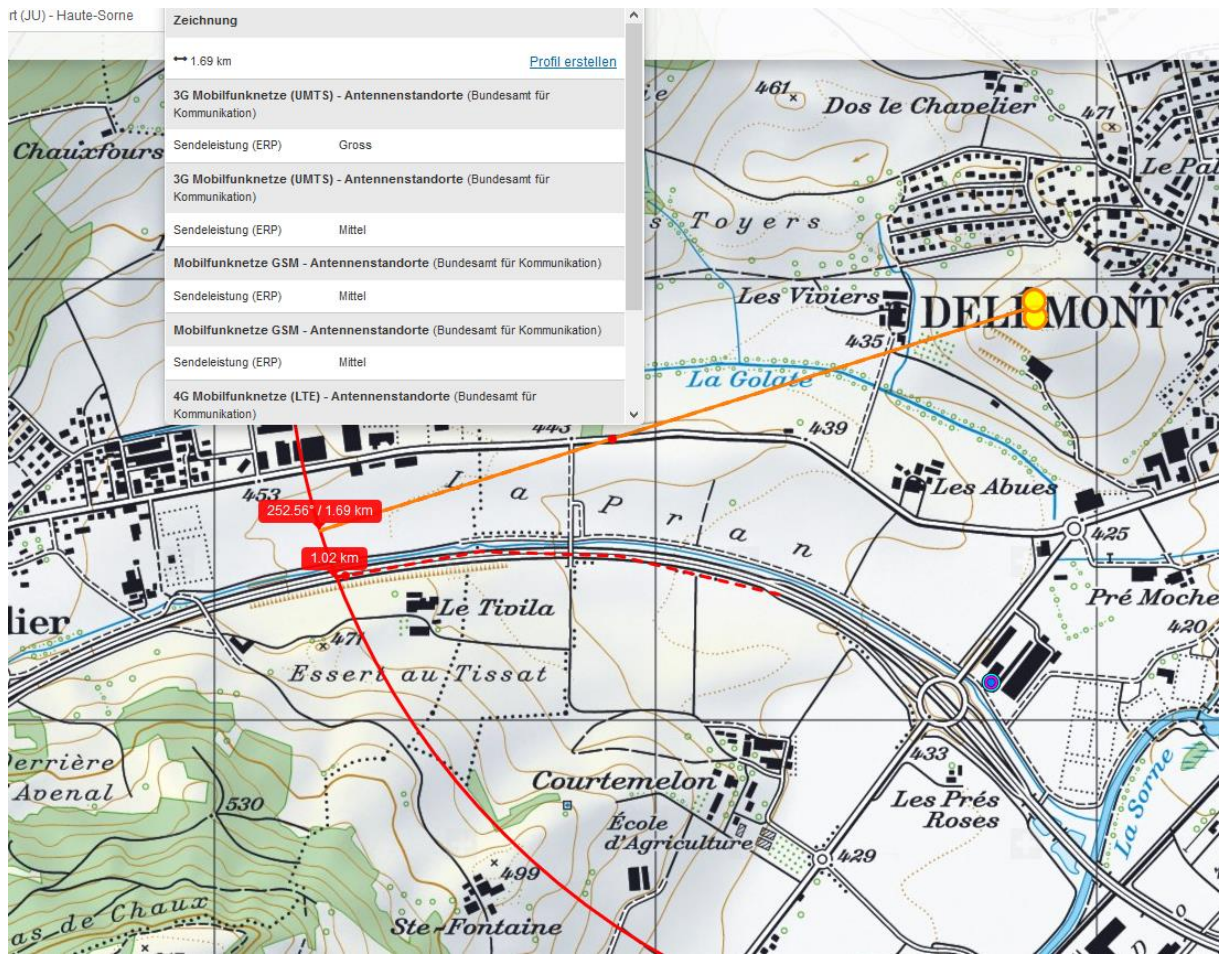
L'A16 a été fermé à la circulation jusqu'à 1030 h.

La Gendarmerie a procédé au constat d'usage.

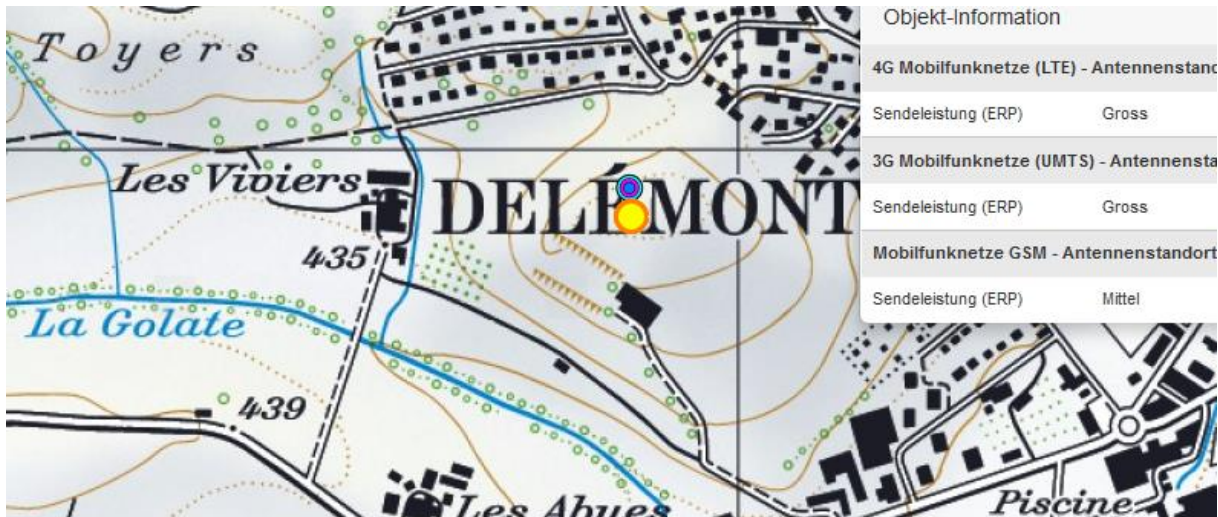


<https://www.jura.ch/DIN/POC/Medias/Communique-de-presse-de-la-Police/Accident-de-la-circulation-sur-l-A16-8.html>

Jura macht jeweils auch auf Anfragen hin keinerlei Angaben zu Ort und Alter.



Von der Quartierstrasse im Norden des Senders aus gesehen.



Objekt-Information	
4G Mobilfunknetze (LTE) - Antennenstandort	
Sendeleistung (ERP)	Gross
3G Mobilfunknetze (UMTS) - Antennenstandort	
Sendeleistung (ERP)	Gross
Mobilfunknetze GSM - Antennenstandort	
Sendeleistung (ERP)	Mittel



Objekt-Information	
Mobilfunknetze GSM - Antennenstandorte (Bundesamt)	
Sendeleistung (ERP)	Mittel
4G Mobilfunknetze (LTE) - Antennenstandorte (Bundesamt)	
Sendeleistung (ERP)	Gross
3G Mobilfunknetze (UMTS) - Antennenstandorte (Bundesamt)	
Sendeleistung (ERP)	Mittel