

Schaffhausen: Streifkollision zwischen Personenwagen und Lieferwagen auf der Autostrasse J15

Am frühen Donnerstagmittag (12.04.2018) kam es auf der Autostrasse J15 zwischen der Stadt Schaffhausen und Thayngen zu einer Streifkollision zwischen einem Personenwagen und einem Lieferwagen. Dabei erlitt eine Person leichte Verletzungen. An den beteiligten Unfallfahrzeugen entstand erheblicher Sachschaden.

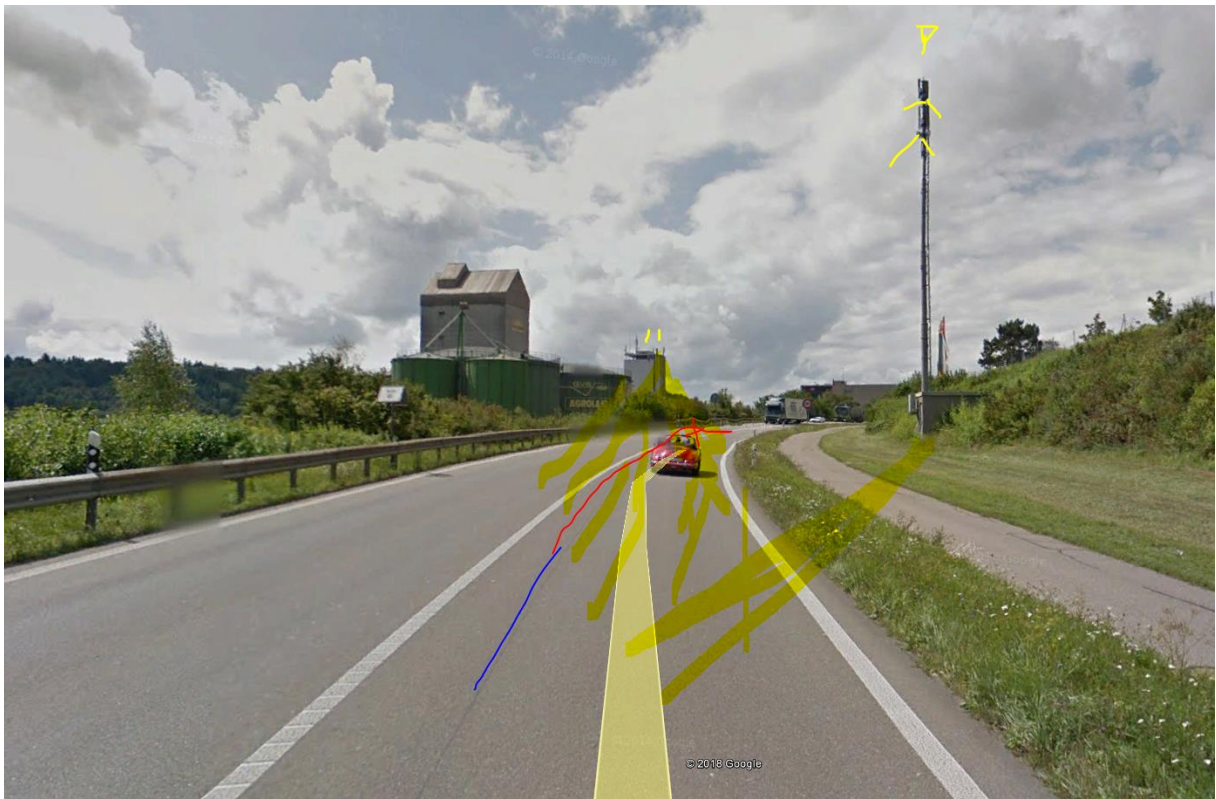


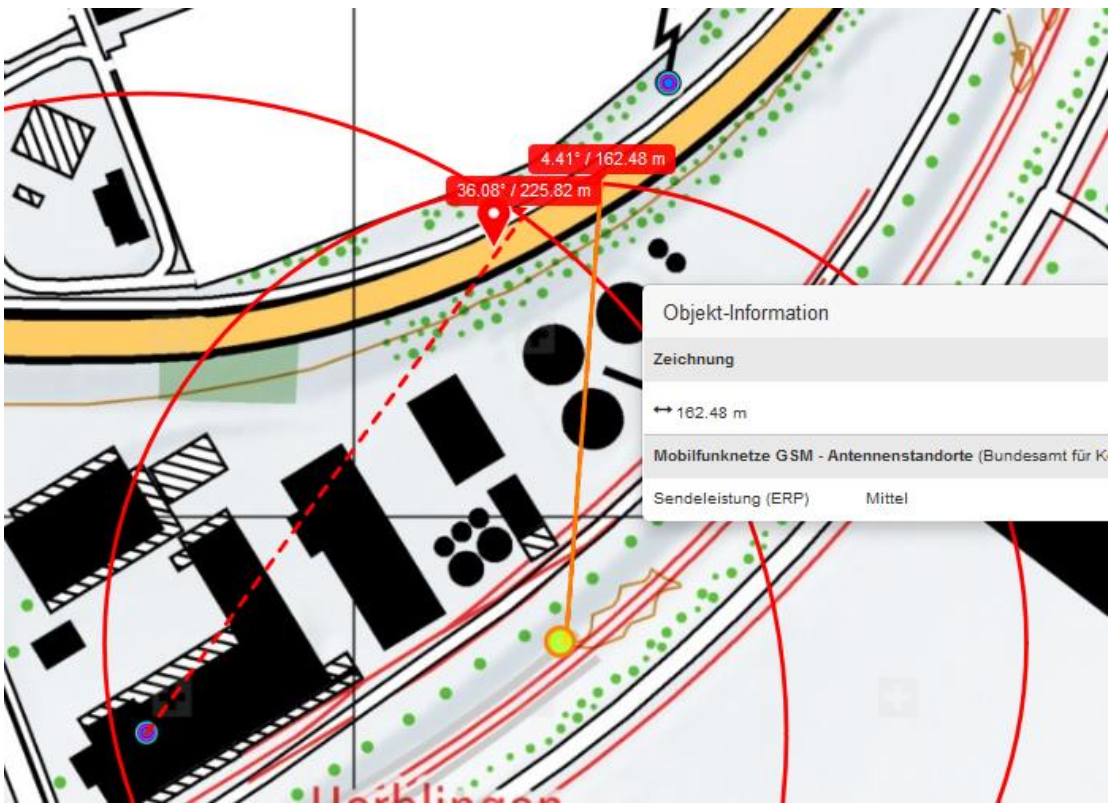
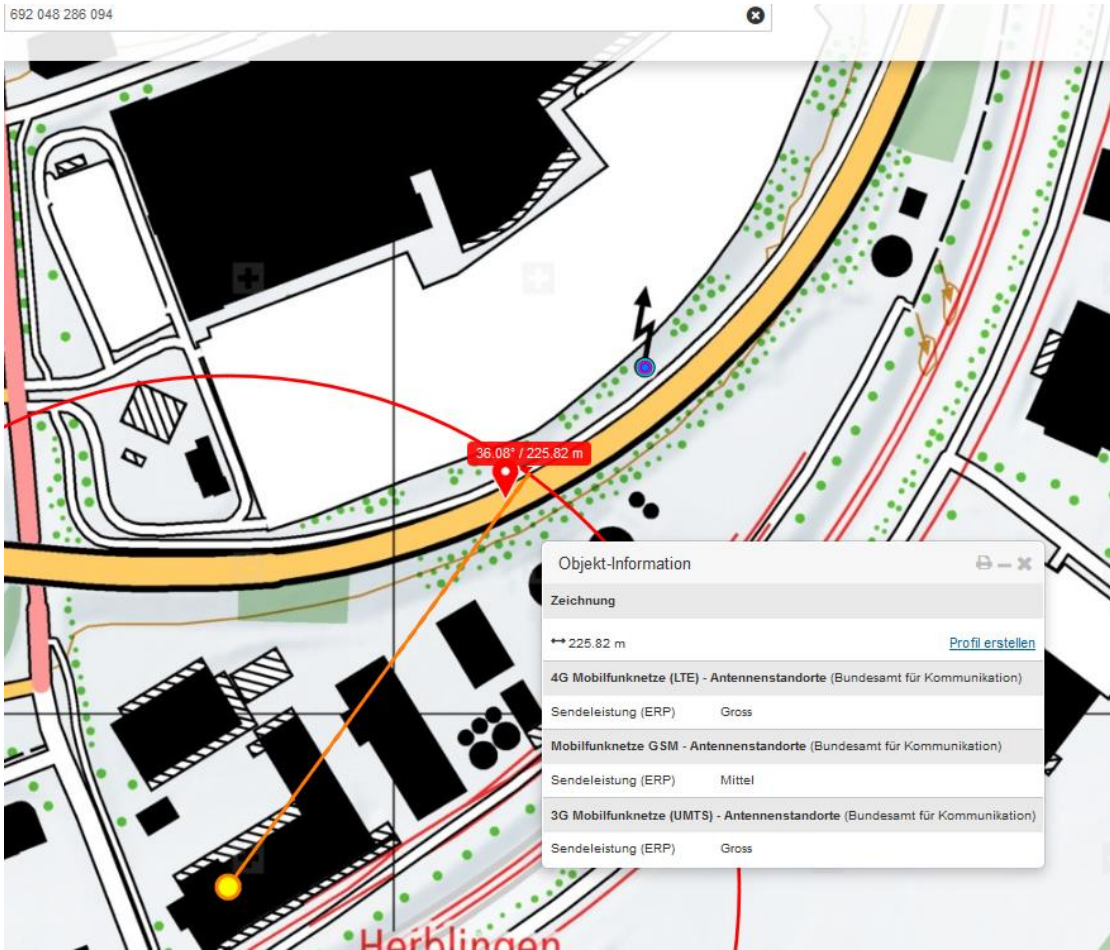
Um ca. 11:55 Uhr am Donnerstag (12.04.2018) fuhr eine 19-jährige Personenwagenlenkerin auf der Autostrasse J15 von **Thayngen kommend in Richtung Stadt Schaffhausen**. Nach Höhe Km 6, **kurz vor der Ausfahrt SH – Herblingen**, kam die Personenwagenlenkerin aus unbekanntem Gründen auf die Gegenfahrbahn und kollidierte dort seitlich und ungebremst mit einem entgegenkommenden Lieferwagen, der von einem 24-jährigen Mann gelenkt wurde. Durch den Aufprall geriet der Lieferwagen ins Schleudern und fuhr über die Gegenfahrbahn. Am Fahrbahnrand kollidierte der Lieferwagen mit einer Signalisationstafel, wodurch das Fahrzeug kippte und auf der Seite liegend zum Stillstand kam.

Bei der Kollision erlitt die Personenwagenlenkerin unbestimmte Verletzungen und wurde mit dem aufgebotenen Rettungswagen in den Spital transportiert. Der Lieferwagenlenker blieb unverletzt. Die Unfallursache ist Gegenstand laufender Ermittlungen.

Durch die Unfallaufnahme war der Verkehr auf der Autostrasse J15 leicht beeinträchtigt. Der Sachschaden an den zwei Unfallfahrzeugen beträgt mehrere Tausend Franken. Beide Fahrzeuge wurden von einer privaten Bergungsfirma abtransportiert.

Bei dem Verkehrsunfall standen 3 Einsatzkräfte der Feuerwehr der Stadt Schaffhausen, 6 Rettungskräfte vom Rettungsdienst der Spitäler Schaffhausen und von Schutz und Rettung, 2 Mitarbeiter der Bergungsfirma und 7 Mitarbeiter der Schaffhauser Polizei im Einsatz.





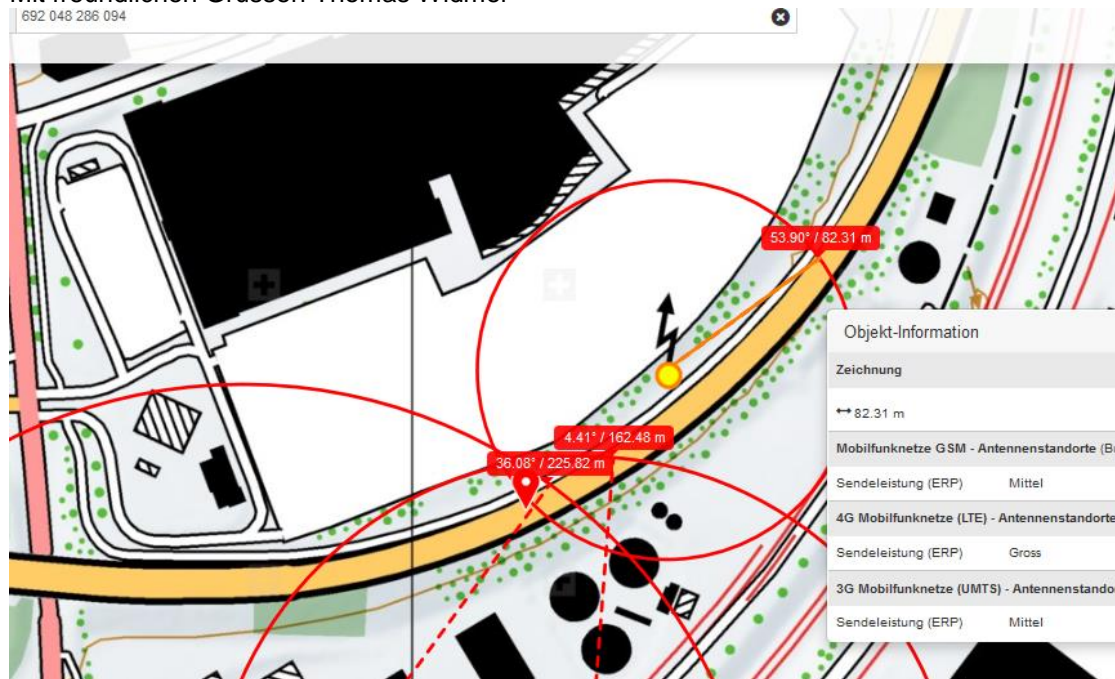
Guten Tag Herr Stettler Die Koordinaten sind: 692 / 048 // 286 / 094

Ob die Person am Telefon war, können wir nicht sagen. Mit freundlichen Grüßen Thomas Widmer

Guten Tag Herr Stettler

Beim Fahrzeug des unten erwähnten Unfalls handelte es sich um einen Personenwagen, VW Golf.

Mit freundlichen Grüßen Thomas Widmer



Die Exposition von hinten ist durch die steile Heckscheibe des Verursacherfahrzeugs gegeben.

