

11.04.2015

Neuheim ZG - Wie in Hollywood – Auto hebt ab und kracht auf Parkplatz

Autor/Quelle: Kapo ZG

Bei einem Selbstunfall in Sihlbrugg sind am Mittwoch (8. April 2015) sieben Fahrzeuge zum Teil total beschädigt worden. Ein Automobilist war von der Strasse abgekommen und eine Böschung hinaufgefahren. Diese wirkte wie eine Rampe und schleuderte das Fahrzeug auf den Abstellplatz einer Garage.

Kurz vor 13:00 Uhr verliess ein 39-jähriger Automobilist den Kreisell in Sihlbrugg in Fahrtrichtung Zürich. Möglicherweise wegen eines medizinischen Problems verlor er plötzlich die

Herrschaft über sein Fahrzeug. Er kam **zuerst rechts** von der Strasse ab, steuerte dann **auf die Gegenfahrbahn** und geriet eine **Böschung hinauf**. Wie in einem Actionstreifen schoss das Fahrzeug in die Höhe und fuhr über vier vor einer angrenzenden Garage abgestellte Autos.



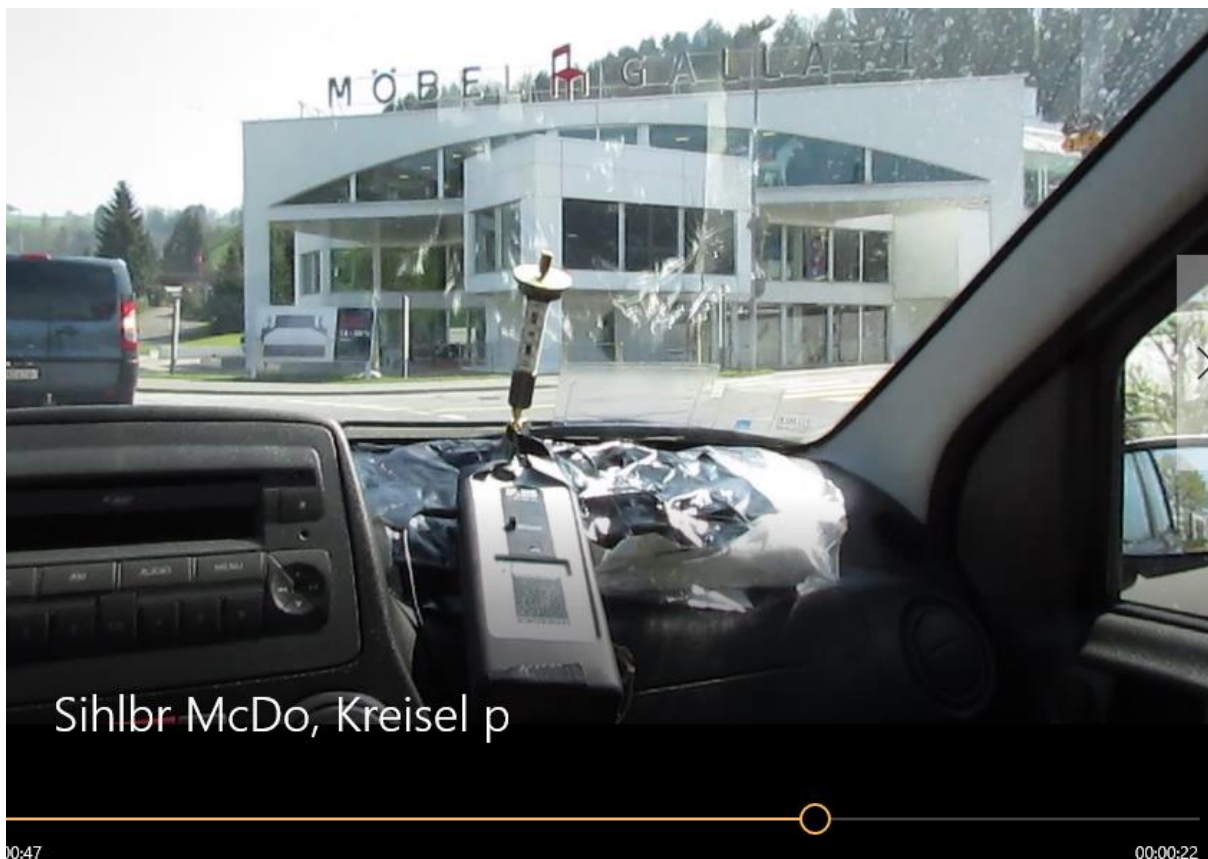
Neuheim ZG - Wie in Hollywood – Auto hebt ab und kracht auf Parkplatz

Flucht trotz plattem Reifen

Wieder Boden unter den Rädern prallte der Lenker gegen einen Pfosten und zwei weitere Fahrzeuge. Statt anzuhalten, legte er den Retourgang ein und flüchtete trotz plattem Reifen in Richtung Baar. Vor der Einfahrt zur A4a bog er rechts in die Büessikonerstrasse ab, wo er von Bauarbeitern gestoppt wurde.

Der Rettungsdienst Zug brachte den 39-Jährigen für weitere Abklärungen ins Spital. Die Zuger Polizei nahm ihm den Führerausweis auf der Stelle ab.

Insgesamt wurden sieben Autos in Mitleidenschaft gezogen. Vier davon erlitten Totalschaden. Die Schadenssumme beläuft sich auf einen sechststelligen Betrag.



Sihlbr-McDo, Kreisel p



Neuheim ZG - Wie in Hollywood – Auto hebt ab und kracht auf Parkplatz



Neuheim ZG - Wie in Hollywood – Auto hebt ab und kracht auf Parkplatz

Sihlbrugg (ZG) - Neuheim

3G Mobilfunknetze (UMTS) - Antennensta

Informationen
 Sendeleistung (ERP) Mittel

4G Mobilfunknetze (LTE) - Antennenstand

Informationen
 Sendeleistung (ERP) Mittel

Mobilfunknetze GSM - Antennenstandorte

Informationen
 Sendeleistung (ERP) Mittel

Messen

Erfassen Sie eine Polylinie...
 Distanz: 77.52 m
 Fläche: 0 m²
 Azimut der ersten Linie: 276.67 °

