

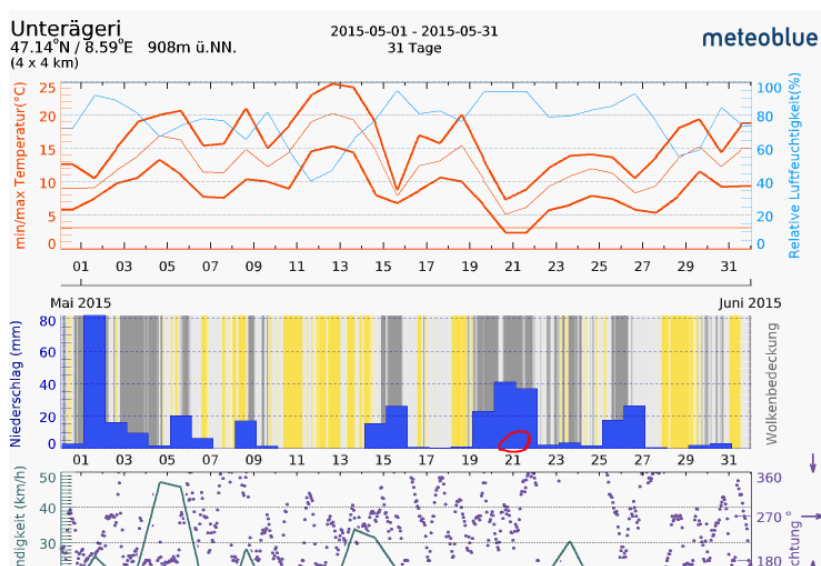
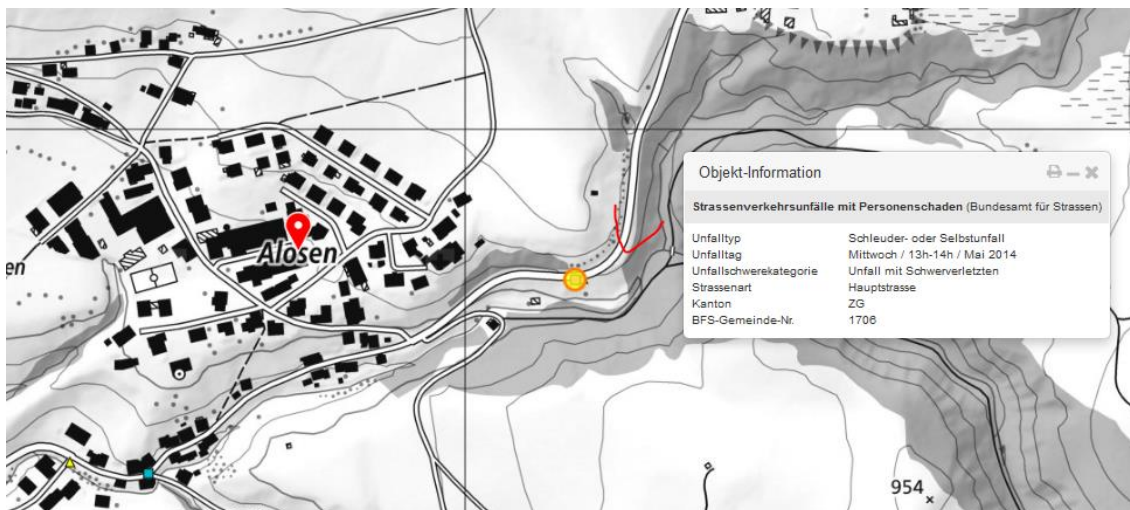
Oberägeri: Töfffahrer stürzt Abhang hinunter

Ein Motorradfahrer hat sich in Alosen bei einem Selbstunfall mittelschwere Verletzungen zugezogen. Die Rega barg den Mann mit einer Seilwinde und flog ihn ins Spital.

Kurz vor 14:00 Uhr fuhr ein Biker am Mittwoch (21. Mai 2014) auf der Ratenstrasse von der Passhöhe in Richtung Alosen (Gemeinde Oberägeri). In einer **Rechtskurve** verlor er die Herrschaft über sein Zweirad. Der 70-Jährige schlitterte über die Gegenfahrbahn, prallte in die Leitplanke und stürzte rund 20 Meter einen Abhang hinunter.

Alarmierte Sanitäter des Rettungsdienstes Zug übernahmen die Erstversorgung des Mannes und boten einen Rettungshelikopter auf. Die Rega barg das Opfer mit einer Seilwinde und flog es schliesslich mittelschwer verletzt ins Spital.

<https://www.zg.ch/behoerden/sicherheitsdirektion/zuger-polizei/medienmitteilungen/079-oberaegeri-toefffahrer-stuerzt-abhang-hinunter>



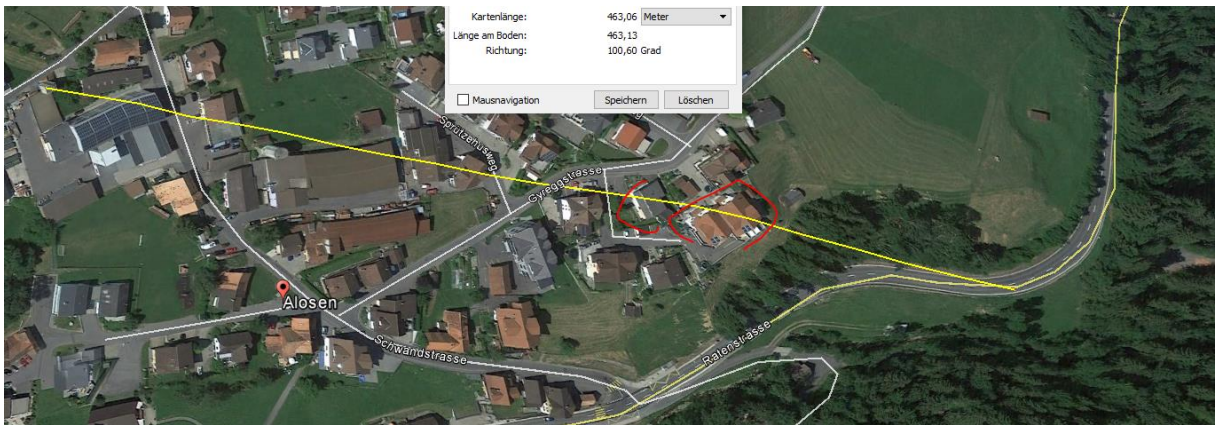


Aufgrund des Hügels keine Exposition der Kurve / Vorstrecke.

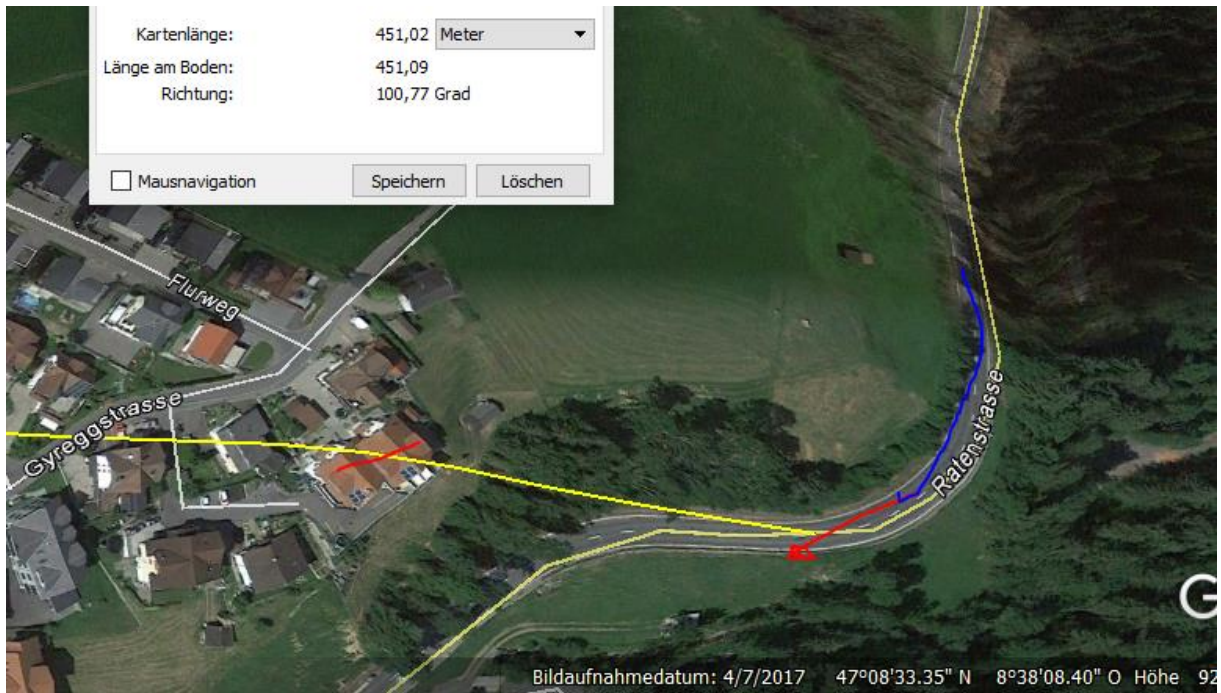


über Silo 6.50m

Total ca 16-18m, definitiv höher als der 4-geschossige Bau mit Schrägdach



Der Sender wird hier vermutlich stark abgeschirmt.



Hier verkehrt der Bus 10, dessen Fahrplan 2014 nicht bekannt ist (hier von 2018) im Jahr 2014 zudem möglicherweise noch ohne wlan-Ausstattung.

	NFB 10 Richtung Alosen, Raten	13:14	●	●	13:19	5 min	0
	NFB 10 Richtung Alosen, Raten	14:14	●	●	14:19	5 min	0