

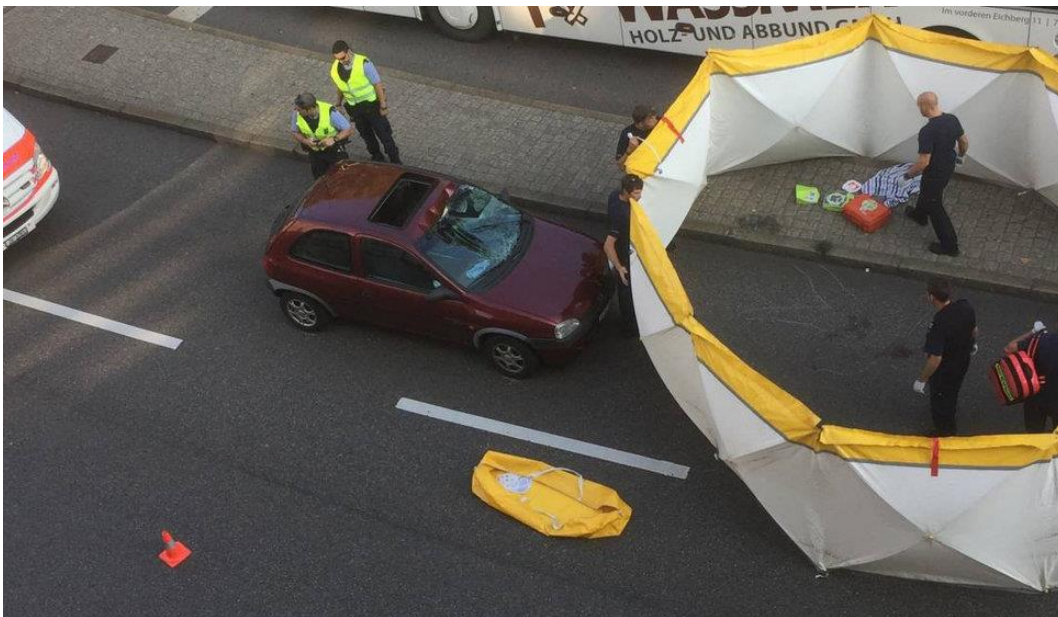
Velofahrerin nach Unfall lebensgefährlich verletzt

Eine 36-jährige Fahrradlenkerin ist in Zürich von einem Auto erfasst worden. Sie musste in kritischem Zustand ins Spital gebracht werden.



Kollision zwischen Velo und Auto: Die Unfallstelle in der Manessestrasse in Zürich. (23. September 2017)

https://www.stadt-zuerich.ch/pd/de/index/stadtpolizei_zuerich/medien/medienmitteilungen/2017/september/velofahrerin-nach-kollision-mit-auto-schwer-verletzt---zeugenauf.html



[Kollision zwischen Velo und Auto: Die Unfallstelle in der Manessestrasse in Zürich. \(23. September 2017\) Die Velofahrerin zog sich lebensgefährliche Verletzungen zu. Wie es zum Unfall gekommen ist, ist noch unklar. Die Polizei sucht Zeugen.](#)

Am Samstagnachmittag ist im Zürcher Kreis 3 eine Velofahrerin mit einem Auto kollidiert. Die 36-jährige Frau wurde dabei vom Rad geschleudert und lebensgefährlich verletzt.

Gemäss Angaben der Stadtpolizei Zürich erfasste ein 56-jähriger Mann mit seinem Auto kurz **vor 17.00** Uhr die Velofahrerin. Sie wurde in kritischem Zustand mit der Ambulanz ins Spital gebracht.

Die Stadtpolizei und die Staatsanwaltschaft Zürich klären nun mit Spezialisten des unfalltechnischen Dienstes und des forensischen Instituts Zürich ab, wie es zum Unfall gekommen ist. Sie suchen nach Zeugen des Unfalls.

<http://www.20min.ch/schweiz/zuerich/story/25040776>

<https://www.tagesanzeiger.ch/zuerich/stadt/velofahrerin-nach-unfall-schwer-verletzt/story/31556378>

26. September 2017, 08.52 Uhr

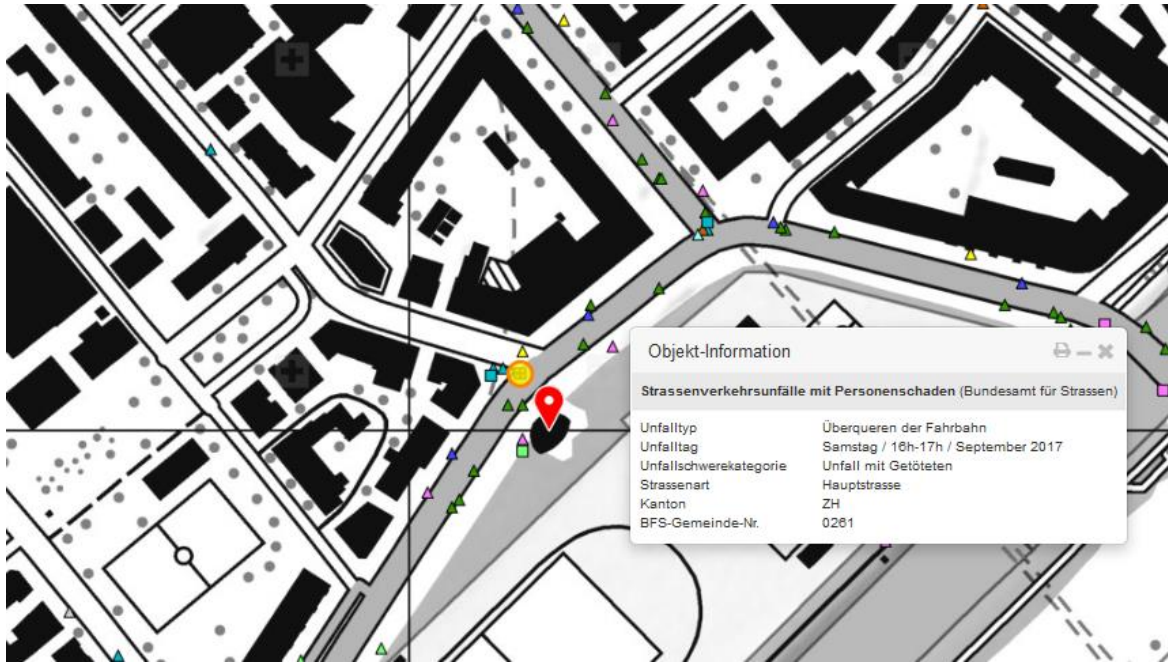
Schwer verletzte Velofahrerin nach Unfall im Spital verstorben

(Nachtrag zur Medienmitteilung vom 23. September 2017, 22:59 Uhr: Velofahrerin nach Kollision mit Auto schwer verletzt - Zeugenaufruf)

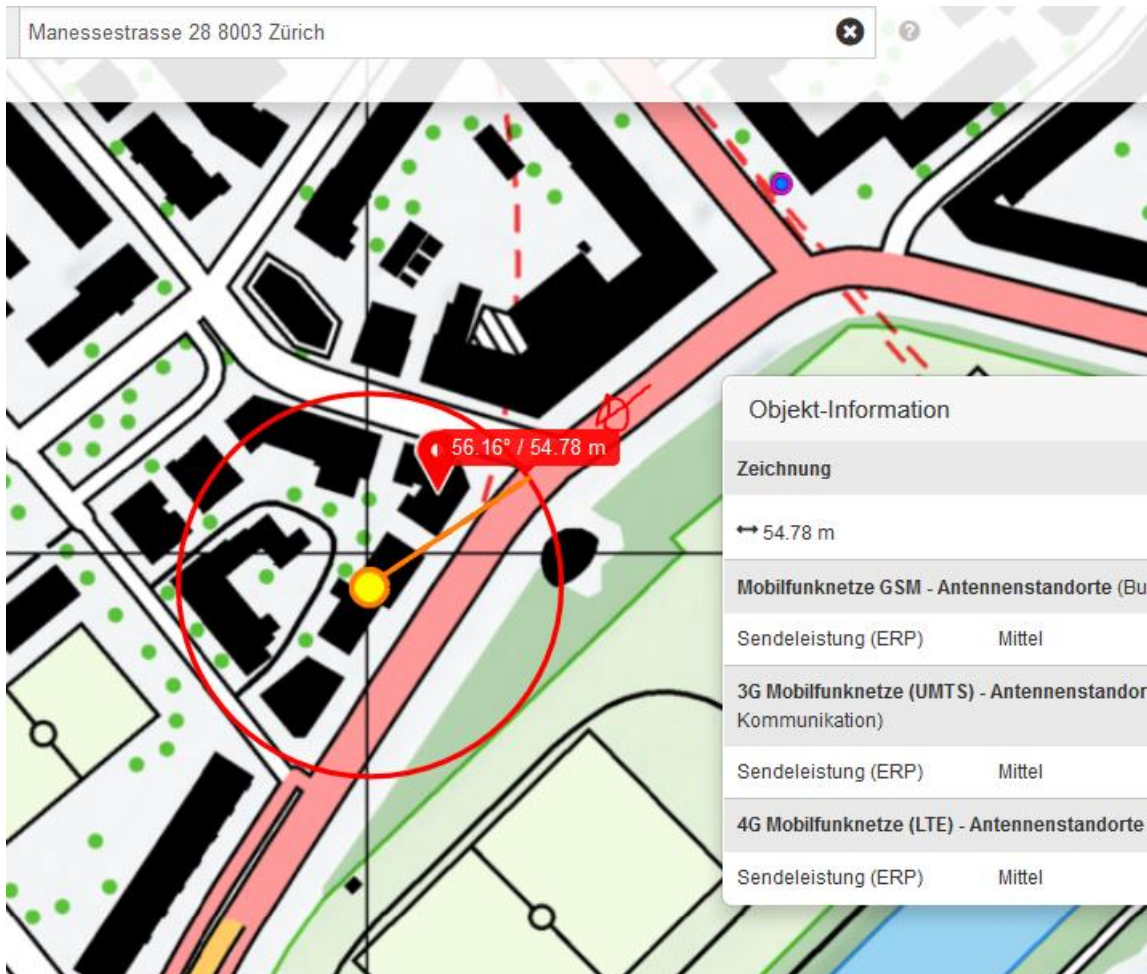
Die 36-jährige Velofahrerin, die am Samstag, 23. September 2017 im Kreis 3 bei einer Kollision mit einem Auto schwer verletzt wurde, ist im Spital verstorben.

Bekanntlich kam es am 23. September 2017, kurz vor 17.00 Uhr an der Manessestrasse, Höhe Weststrasse, zu einer Kollision zwischen einem Auto und einem Fahrrad. Schwer verletzt wurde die 36-jährige Velofahrerin umgehend ins Spital gebracht. Dort ist sie leider am Montagabend ihren Verletzungen erlegen.

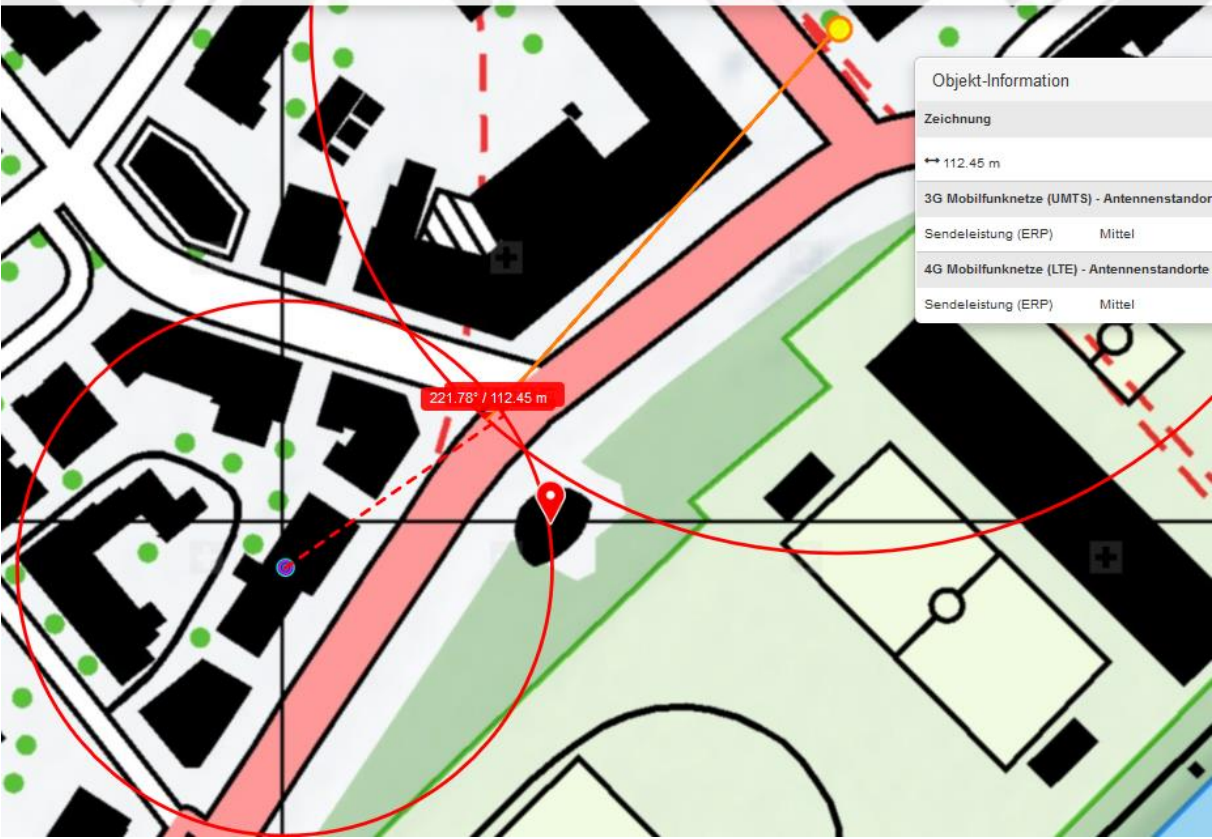
Marco Bisa
Stadtpolizei Zürich
Mediendienst
044 411 91 11



Falls Autofahrer schuld, z.b. wegen Signalmissachtens, wären es 80 m Senderdistanz, frontal



Falls Velofahrerin verursachte, käme bei ihr der versteckte Sender an der Kreuzung nordöstlich dazu:



Zürich

47.37°N / 8.55°E 476m ü.NN.
(4 x 4 km)

2017-09-01 - 2017-09-30
30 Tage

meteoblue

