

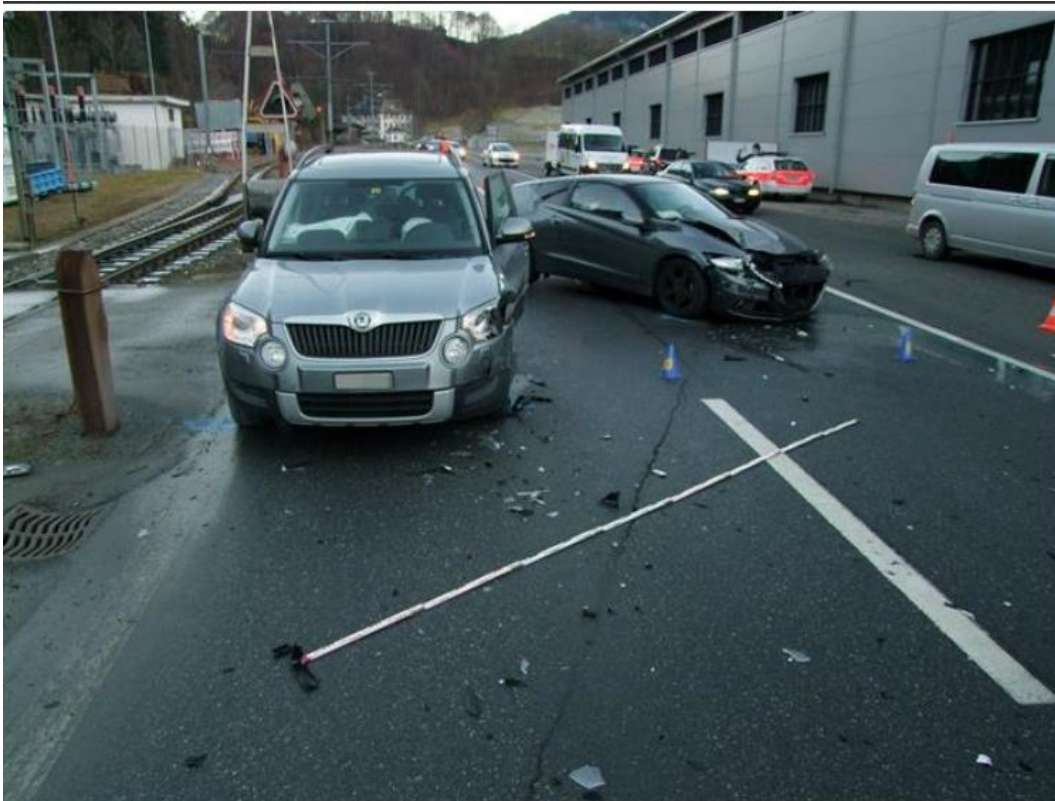
27.12.2015

Fideris Station GR - Mehrfachkollision mit hohem Sachschaden

Autor/Quelle: Kapo GR

Auf der Prättigauerstrasse bei Fideris Station sind am Samstagnachmittag mehrere Fahrzeuge miteinander kollidiert. Drei Personen begaben sich in ärztliche Behandlung. Es entstand hoher Sachschaden.

Ein 61-jähriger Personenwagenlenker fuhr am Samstagnachmittag kurz nach halb vier Uhr auf der Prättigauerstrasse H28 von Küblis kommend in **Richtung Landquart**. In Fideris Station geriet der Lenker wegen eines Sekundenschlafs mit seinem Fahrzeug auf die Gegenfahrbahn, wo es mit einem entgegenkommenden Personenwagen zu einer seitlich-frontalen und mit einem weiteren Fahrzeug zu einer seitlichen Kollision kam. **Das erstkollidierte entgegenkommende Fahrzeug drehte es durch die Wucht auf dessen Gegenfahrbahn ab.** Dort kam es mit einem hinter dem unfallauslösenden Fahrzeug nachfolgenden Personenwagen zu einer weiteren Kollision. Drei der insgesamt acht involvierten Personen begaben sich in ambulante Behandlung. Der während des ganzen Samstagnachmittags bereits stockende und rege Reiseverkehr wurde durch den Unfall zusätzlich beeinträchtigt. Obwohl der Verkehr während der Unfallaufnahme einspurig an der Unfallstelle vorbeigeführt werden konnte, dauerten die Verkehrsbehinderungen bis in die frühen Abendstunden an. Alle involvierten Fahrzeuge mussten abtransportiert werden. Es entstand ein Sachschaden von rund hundertfünfzigtausend Franken.



Fideris Station GR - Mehrfachkollision mit hohem Sachschaden
Bild 1 von 3



Links die Freischaltanlage vermutlich repower Energie / RhB



Fideris Station GR - Mehrfachkollision mit hohem Sachschaden

Bild 2 von 3

[raubünden](#) / [Grischun](#) / [Grigioni als RSS-Feed abonnieren](#)



Das am stärksten beschädigte Fahrzeug, weit weg, vermutlich Verursacher. Steilheck (Betriebsfunk Rhb von hinten)

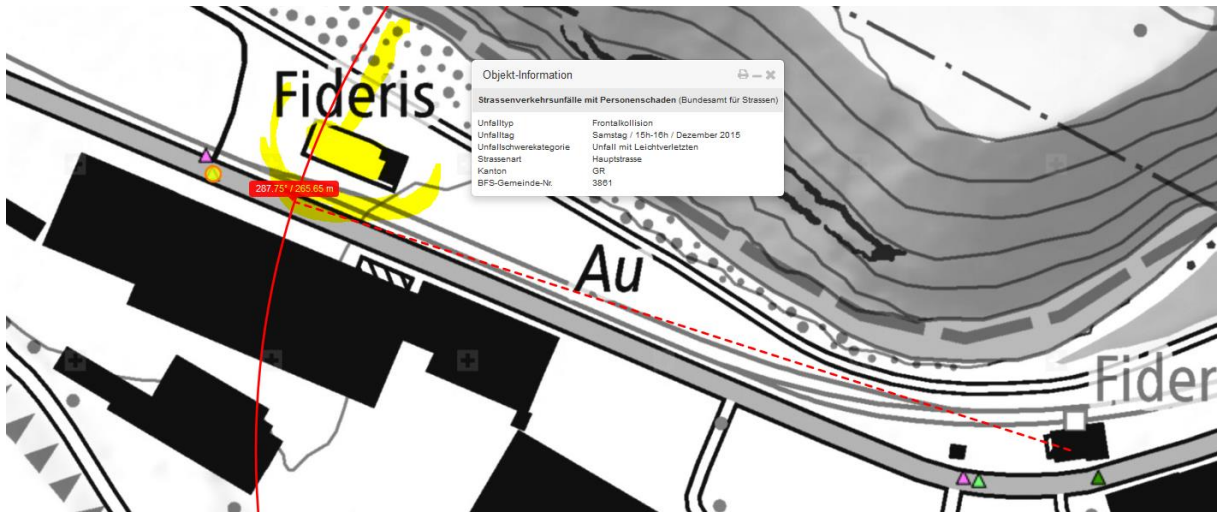


Fideris Station GR - Mehrfachkollision mit hohem Sachschaden

Bild 3 von 3

[raubünden](#) / [Grischun](#) / [Grigioni als RSS-Feed abonnieren](#)





Anfahrstrecke, in Kurve oberhalb Hochspannungsleitung quer





Betriebsfunk Rhb an Stationsgebäude SR 280°

