

07.05.2016

Schleitheim SH - Totalschaden nach 40 Metern Fahrt am Böschungsrand mit Endstation Bachbett

Autor/Quelle: Kapo SH

Am Samstagvormittag (07.05.2016) hat sich in Schleitheim ein Alleinunfall mit einem Auto ereignet. Die Lenkerin wurde dabei leicht verletzt. Am Unfallauto entstand Totalschaden.

Schleitheim
SH -
Alleinunfall
endet in
Bachbett

Am Samstagvormittag (07.05.2016) um zirka 11:45 Uhr lenkte eine 40-jährige Schweizerin ihr Fahrzeug auf der Schaffhauserstrasse (H14) von Siblingen her in Richtung Schleitheim. Kurz vor der „Hohbrugg“ überquerte die Lenkerin aufgrund eines Sekundenschlafes die Gegenfahrbahn, fuhr einen Leitpfosten um und stürzte nach gut 40 Metern Fahrt am Böschungsrand ins Bachbett des Zwärenbachs. Das Unfallauto kam dort mit der Fahrzeugfront im Bach steckend zum Stillstand. Die Lenkerin wurden bei diesem Verkehrsunfall leicht verletzt, konnte sich aber selbstständig aus dem Fahrzeug befreien. Das Unfallauto musste von einer privaten Bergungsfirma abtransportiert werden.



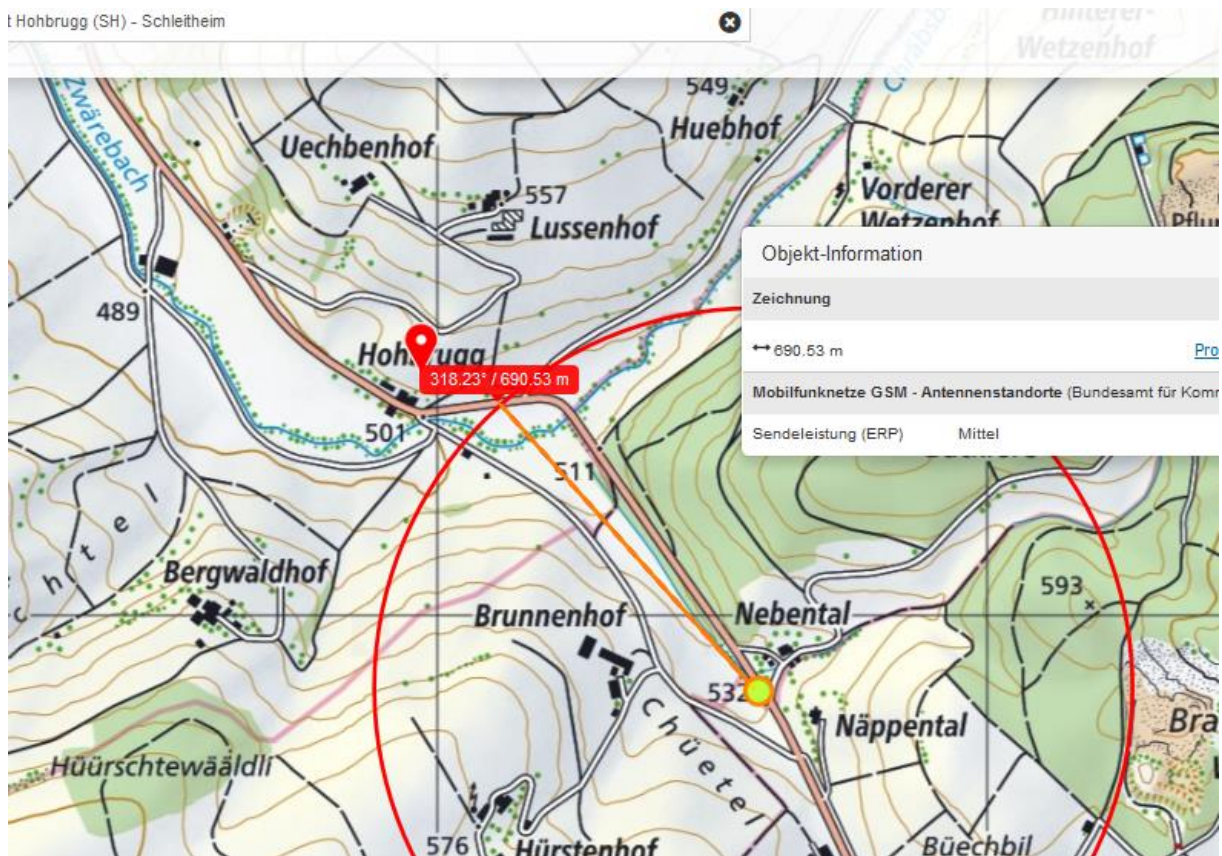
Schleitheim SH - Alleinunfall endet in Bachbett

Steile Heckscheibe





Herfahrt m vor dieser sehr tief montierten Antenne gsm mittel.



Fall 1224, m 74 ist auf dieser Kreuzung am 8.10.2015 beim Einbiegen in einen Bus gefahren.

Schleitheim
47.75°N / 8.48°E 569m ü.NN.
(4 x 4 km)

2015-07-01 - 2015-07-31
31 Tage

meteoblue

