

10.11.2015

Oensingen SO - Selbstunfall auf der Autobahn A1 - Zeugenaufruf

Autor/Quelle: Kapo SO

Am frühen Dienstagmorgen verursachte eine Lenkerin eines Personenwagens auf der Autobahn A1 bei Oensingen einen Selbstunfall. Verletzt wurde dabei niemand. Aufgrund von Unklarheiten zum Unfallhergang sucht die Polizei Zeugen.

Die Lenkerin eines weissen Personenwagens war am Dienstag, 10. November 2015, gegen 04.45 Uhr, auf der Autobahn A1 bei Oensingen in Fahrtrichtung Bern unterwegs. Aus derzeit unbekanntem Gründen prallte sie mit dem Auto in die rechte Leitplanke des

Pannestreifens. Durch die Wucht des Aufpralles wurde das Fahrzeug zurück auf die Fahrbahn geschleudert, wo es auf der Überholspur zum Stillstand kam. Verletzt wurde durch den Unfall niemand. Für die Bergung des Fahrzeuges sowie die Fahrbahnreinigung musste der Verkehr auf der Autobahn kurzzeitig angehalten werden.

Aufgrund von Unklarheiten zum Unfallhergang sucht die Polizei Zeugen. Gesucht wird im Besonderen der Lenker eines blauen Kleinpersonewagens, welcher zur Unfallzeit ebenfalls in Richtung Bern unterwegs war und den Unfall gesehen haben könnte. Personen, welche sachdienliche Hinweise, insbesondere zum Fahrverhalten des Unfallfahrzeuges machen können, werden gebeten, sich bei der Kantonspolizei Solothurn in Oensingen (Telefon 062 311 76 76) zu melden.

https://www.so.ch/verwaltung/departement-des-innern/polizei/medienmitteilungen/archiv/2015/november/november-2015/news/a1oensingen-selbstunfall-auf-der-autobahn-zeugenaufruf/?tx_news_pi1%5Bcontroller%5D=News&tx_news_pi1%5Baction%5D=detail&cHash=e313392ef3501879d56c5a87d54a7be8

FR Bern, leichte Rechtskurve, zuletzt umgedreht auf der Überholspur.

Bildhintergrund Signaltafel mit Text unten

Rechts parkierter LKW-Anhängerzug auf Parallelstrasse neben Autobahn



Oensingen SO - Selbstunfall auf der Autobahn A1 - Zeugenaufruf

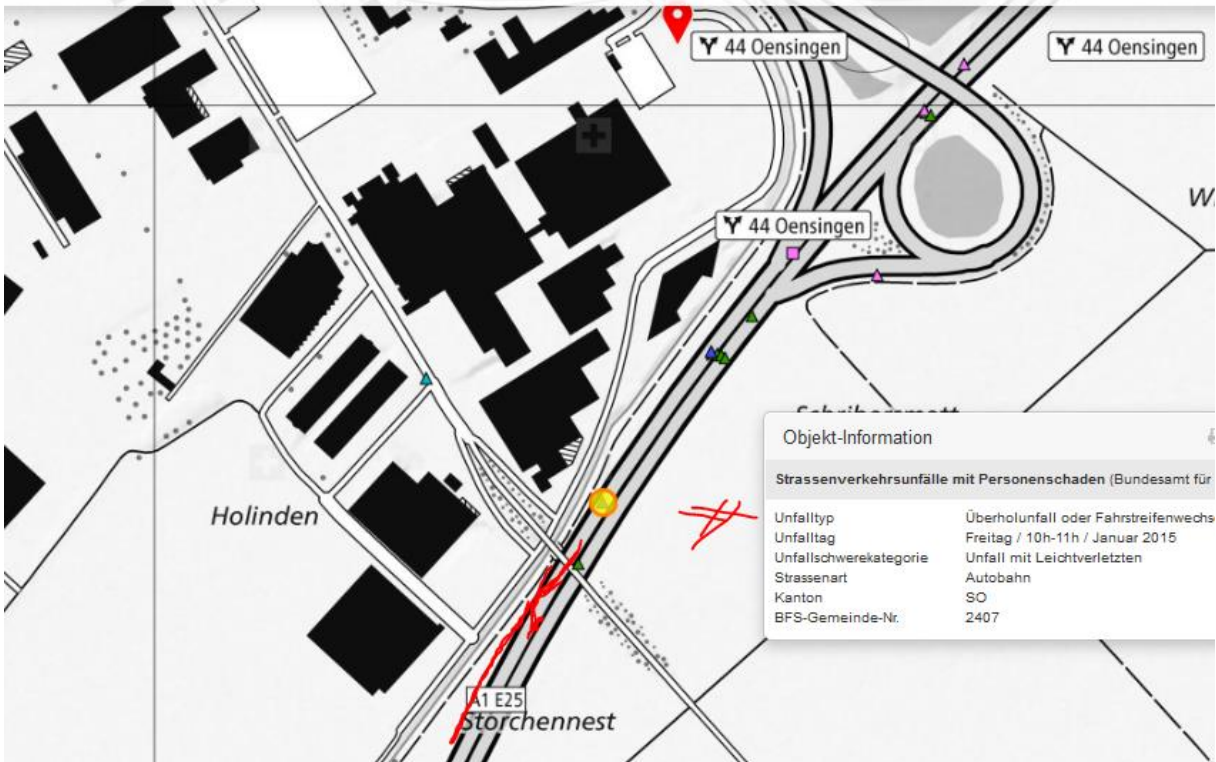


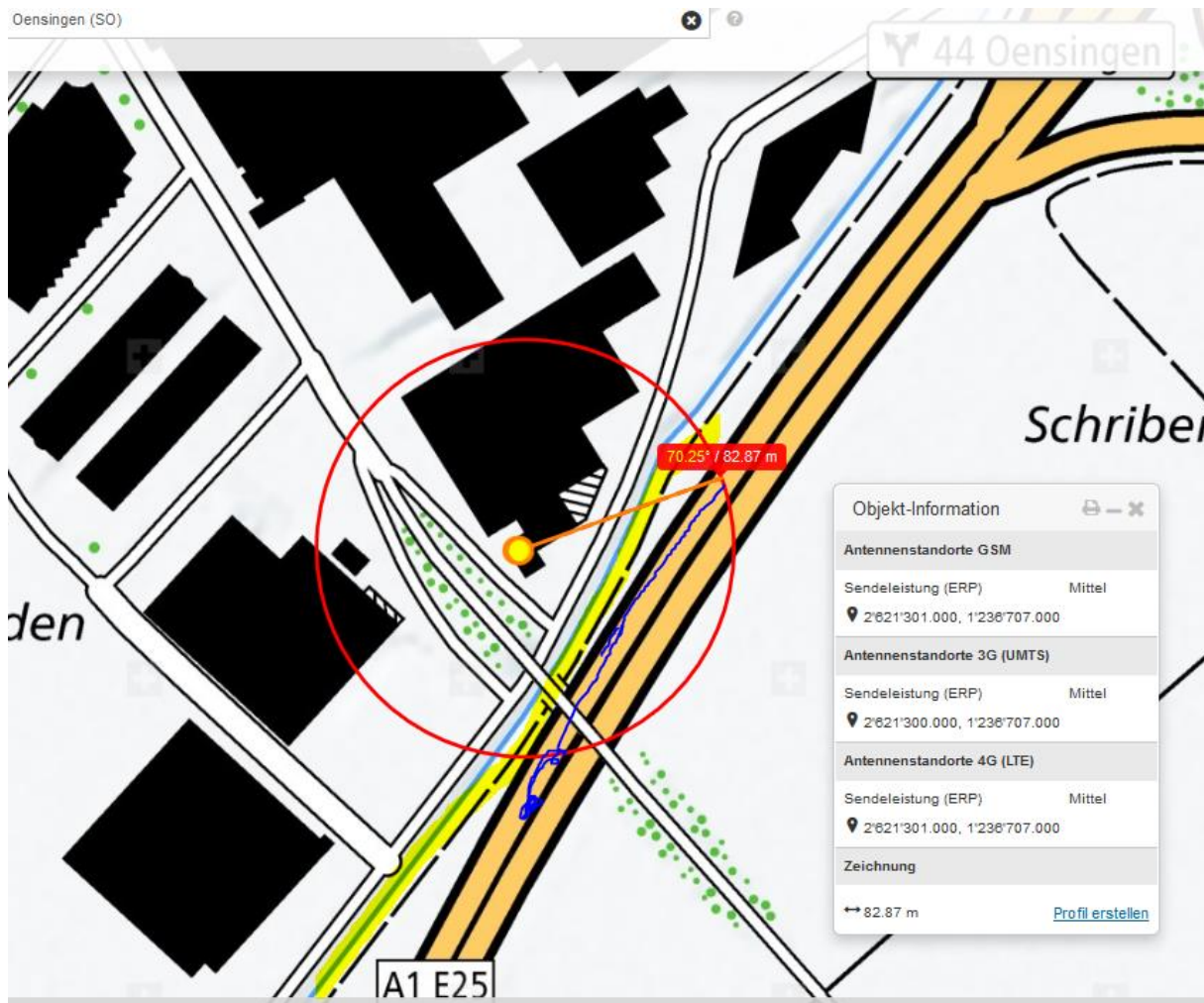
Diese Passage hat noch Leitplanken bis 50-60m nach der Brücke





Oensingen (SO)





Mitteilung

Mitteilung Sehr geehrte Damen und Herren ich untersuche Unfälle älterer FahrerInnen und Sekundenschlaf-Unfälle in bezug auf mögliche Einflüsse von Funkstandorten. Beim Unfall vom 10.11. 04:45 auf der Autobahn in Oensingen FR Bern wäre ich dankbar um eine Altersangabe und die Unfallstelle in Koordinaten. Mit bestem Dank und freundlichen Grüssen Hansueli Stettler

Keine Antwort erhalten 11/ 2015

Oensingen
47.29°N / 7.72°E 490m ü.NN.
(4 x 4 km)

2015-11-01 - 2015-11-30
30 Tage

meteoblu

